

# 月 報

ハローワーク おだわら  
(小田原公共職業安定所)

令和 5 年 ( 2023 年 ) 10 月分

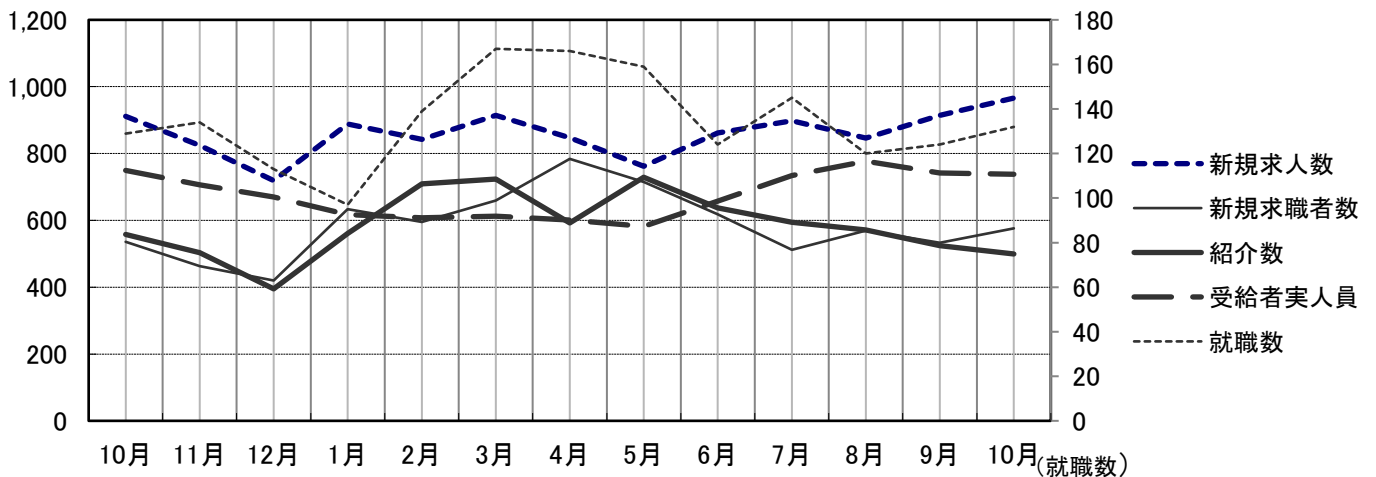
## 概 況

新規求人数はパートを含め 966 人で前年同月比 6.0% 増 となり  
有効求人数は、 2,667 人で前年同月比 15.8% 増 となった。  
新規求人数を産業別に対前年同月比で見ると、建設業 24.1% 増、製造業  
4.8% 減、サービス業 164.3% 増、運輸・通信業 4.2% 増、  
卸売・小売業、飲食店 20.7% 増、宿泊業 19.5% 減 となっている。

新規求職者数は 576 人で前年同月比 7.5% 増 となり、有効求職者数は、  
3,070 人で前年同月比 1.8% 増 となった。

就職件数は 132 件で、前年同月比 2.3% 増 となった。

就職者の産業別内訳を対前年同月比で見ると建設業 7 人 ( 133.3% 増 )、  
製造業 16 人 ( 0.0% 減 )、運輸・通信業 3 人 ( 62.5% 減 )、  
卸売・小売業、飲食店 16 人 ( 77.8% 増 )、サービス業 23 人  
( 9.5% 増 ) 宿泊業 11 人 ( 21.4% 減 ) となっている。



	10月	11月	12月	1月	2月	3月	4月	5月	6月	7月	8月	9月	10月
新規求人数	911	824	719	888	842	914	847	762	862	898	846	914	966
新規求職者数	536	463	420	634	595	659	784	715	618	512	569	533	576
紹介数	558	503	395	561	709	724	592	729	637	594	571	524	499
就職数	129	134	113	97	139	167	166	159	124	145	120	124	132
受給者実人員	749	706	670	617	608	612	601	582	657	734	777	742	738

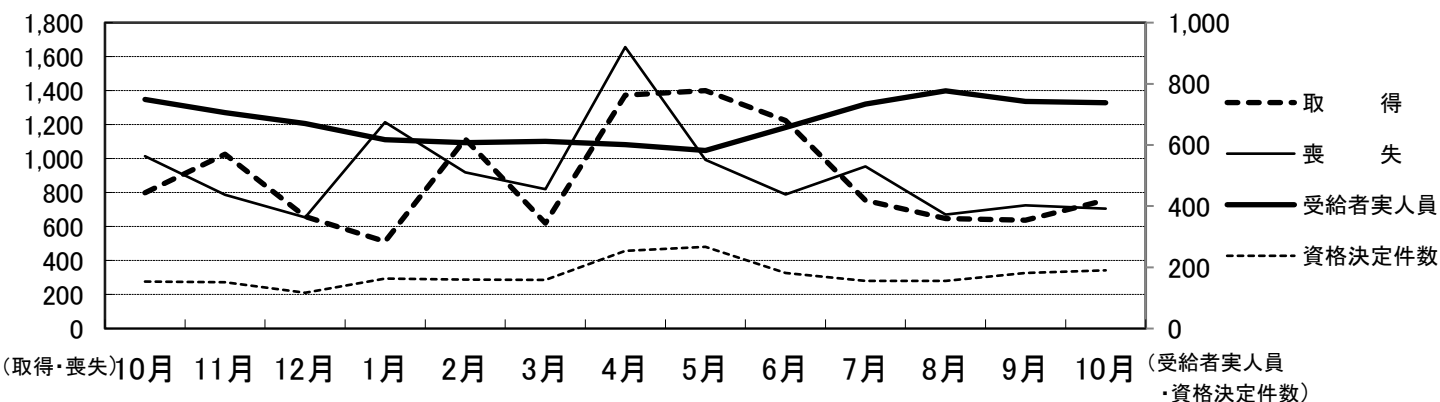
# 雇用保険関係

《 適 用 》

項 目	計	男	前月増減	前年同月増減	前 月	前年同月
新 規 適 用	14	-	4	4	10	10
廃 止	1	-	▲ 55	▲ 9	56	10
適 用 事 業 所 数	3,858	-	14	15	3,844	3,843
資 格 取 得	755	394	117	▲ 43	638	798
資 格 喪 失	705	353	▲ 20	▲ 310	725	1,015
被 保 険 者 数	55,652	30,851	223	▲ 506	55,429	56,158

項 目	計	男	前月増減	前年同月増減	前 月	前年同月		
離 職 票 交 付 数	458	-	53	▲ 15	405	473		
決定	離 職 票 提 出 件 数	187	107	13	▲ 27	174	214	
	受 給 資 格 決 定 件 数	190	102	8	37	182	153	
求 職 者 給 付	基 本 手 当 ( 総 支 給 額 )	実 人 員	738	364	▲ 4	▲ 11	742	749
		金 額	104,958	56,105	7,287	2,811	97,671	102,147
	技 能 習 得 手 当	実 人 員	24	6	9	6	15	18
		金 額	159	44	40	37	119	122
	傷 病 手 当	実 人 員	1	1	1	▲ 3	0	4
		金 額	323	323	323	7	0	316
促 進 給 付	常 用 就 職 支 度 手 当	人 員	0	0	0	▲ 1	0	1
		金 額	0	0	0	▲ 125	0	125
	再 就 職 手 当	人 員	39	15	▲ 20	▲ 5	59	44
		金 額	15,111	5,916	▲ 8,298	▲ 4,102	23,409	19,213
日 雇	手 帳 所 持 者 数	0	0	0	0	0	0	
	有 効 求 職 者 数	0	0	0	0	0	0	
	支 給 金 額	0	0	0	0	0	0	

※ 金額は1,000円未満四捨五入(単位 千円)



	10月	11月	12月	1月	2月	3月	4月	5月	6月	7月	8月	9月	10月
取 得	798	1,025	658	512	1,116	620	1,374	1,400	1,223	753	647	638	755
喪 失	1,015	786	654	1,214	919	820	1,656	993	788	953	671	725	705
受給者実人員	749	706	670	617	608	612	601	582	657	734	777	742	738
資格決定件数	153	151	117	163	160	159	254	267	182	156	156	182	190

一般職業紹介（パートを含む）

項 目		計	男	前月増減	前年同月増減	前 月	前年同月
求	月間有効求職者数	3,070	1,628	40	54	3,030	3,016
	常 用	3,063	1,623	38	50	3,025	3,013
	③保	1,116	547	31	42	1,085	1,074
	中 高 年	1,845	1,032	42	36	1,803	1,809
職	新規求職者数	576	299	43	40	533	536
	常 用	574	299	43	38	531	536
	③保	163	81	19	24	144	139
	中 高 年	360	200	34	37	326	323
紹	紹 介 数	499	283	▲ 25	▲ 59	524	558
	③保	112	54	▲ 15	▲ 40	127	152
	中 高 年	324	190	▲ 39	▲ 52	363	376
	障 害 者	18	-	▲ 21	▲ 19	39	37
就	就 職 数	132	64	8	3	124	129
	常 用	114	55	1	▲ 8	113	122
	③保	33	14	1	1	32	32
	中 高 年	100	47	21	22	79	78
	障 害 者	12	-	▲ 4	6	16	6
求	月間有効求人人数	2,667	-	51	364	2,616	2,303
	常 用	2,537	-	114	355	2,423	2,182
	新規求人人数	966	-	52	55	914	911
人	常 用	952	-	128	91	824	861
	充 足 数	117	-	21	2	96	115
充	常 用	98	-	10	▲ 11	88	109

諸 比 率（パートを含む）

項 目	5 年 10 月	前 月 差	前年同月差	前 月	前年同月
有効求人倍率	0.87 倍	0.01	0.11	0.86	0.76
新規求人倍率	1.68 倍	▲ 0.04	▲ 0.02	1.71	1.70
充 足 率	12.11 %	1.61	▲ 0.51	10.50	12.62
就 職 率	22.92 %	▲ 0.35	▲ 1.15	23.26	24.07
中高年の就職率	27.78 %	3.54	3.63	24.23	24.15

パートタイム関係

項 目		計	男	前月増減	前年同月増減	前 月	前年同月
求	月間有効求職者数	1,328	573	26	52	1,302	1,276
	中高年	967	454	29	50	938	917
職	新規求職者数	237	98	11	20	226	217
	中高年	189	86	▲ 1	21	190	168
紹	紹 介 数	223	122	▲ 7	▲ 20	230	243
	保	32	14	▲ 12	▲ 15	44	47
	中高年	183	104	▲ 6	▲ 16	189	199
就	就 職 数	72	31	8	8	64	64
	保	14	5	1	1	13	13
	中高年	60	27	14	13	46	47
求	月間有効求人数	1,168	-	▲ 17	207	1,185	961
	新規求人数	417	-	20	33	397	384
充	充 足 数	71	-	22	14	49	57

諸 比 率(パートタイム関係)

項 目	5 年 10 月	前 月 差	前年同月差	前 月	前年同月
有効求人倍率	0.88 倍	▲ 0.03	0.13	0.91	0.75
新規求人倍率	1.76 倍	0.00	▲ 0.01	1.76	1.77
就 職 率	30.38 %	2.06	0.89	28.32	29.49
中高年の就職率	31.75 %	7.54	3.77	24.21	27.98
充 足 率	17.03 %	4.68	2.18	12.34	14.84

神奈川県下 諸比率(パートを含む)

項 目	5 年 10 月	前 月 差	前年同月差	前 月	前年同月
有効求人倍率	0.94 倍	0.03	▲ 0.00	0.91	0.94
新規求人倍率	1.71 倍	▲ 0.05	▲ 0.15	1.75	1.86
就 職 率	17.30 %	▲ 1.23	▲ 0.88	18.52	18.18
中高年の就職率	18.77 %	▲ 2.32	▲ 1.29	21.09	20.07
充 足 率	8.84 %	▲ 0.33	0.23	9.17	8.61

※ 求人倍率は季節調整なし  
 ※ 保は雇用保険受給者をいう