

月 報

ハローワーク おだわら
(小田原公共職業安定所)

令和 5 年 (2023 年) 7 月分

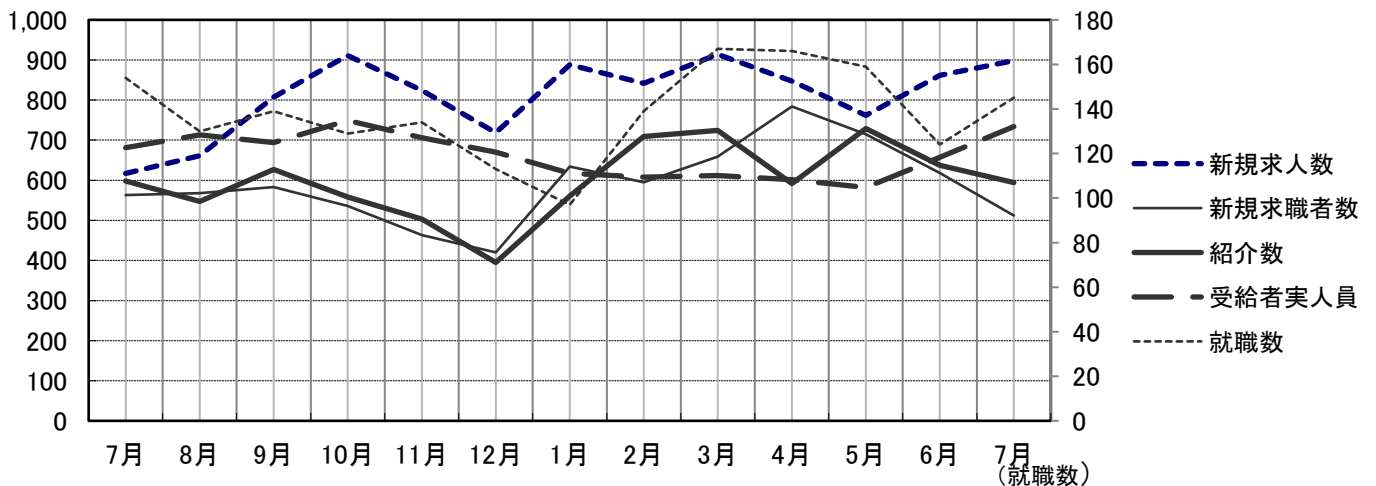
概 況

新規求人数はパートを含め 898 人で前年同月比 45.5% 増となり
有効求人数は、2,474 人で前年同月比 16.9% 増となった。
新規求人数を産業別に対前年同月比で見ると、建設業 56.8% 増、製造業
49.1% 増、サービス業 35.9% 増、運輸・通信業 14.7% 増、
卸売・小売業、飲食店 30.9% 増、宿泊業 45.1% 増となっている。

新規求職者数は 512 人で前年同月比 9.1% 減となり、有効求職者数は、
3,164 人で前年同月比 0.9% 減となった。

就職件数は 145 件で、前年同月比 5.8% 減となった。

就職者の産業別内訳を対前年同月比で見ると建設業 4 人 (42.9% 減)、
製造業 19 人 (5.0% 減)、運輸・通信業 9 人 (50.0% 増)、
卸売・小売業、飲食店 23 人 (0.0% 減)、サービス業 25 人
(0.0% 減) 宿泊業 9 人 (30.8% 減) となっている。



	7月	8月	9月	10月	11月	12月	1月	2月	3月	4月	5月	6月	7月
新規求人数	617	661	807	911	824	719	888	842	914	847	762	862	898
新規求職者数	563	568	583	536	463	420	634	595	659	784	715	618	512
紹介数	598	547	627	558	503	395	561	709	724	592	729	637	594
就職数	154	130	139	129	134	113	97	139	167	166	159	124	145
受給者実人員	681	713	694	749	706	670	617	608	612	601	582	657	734

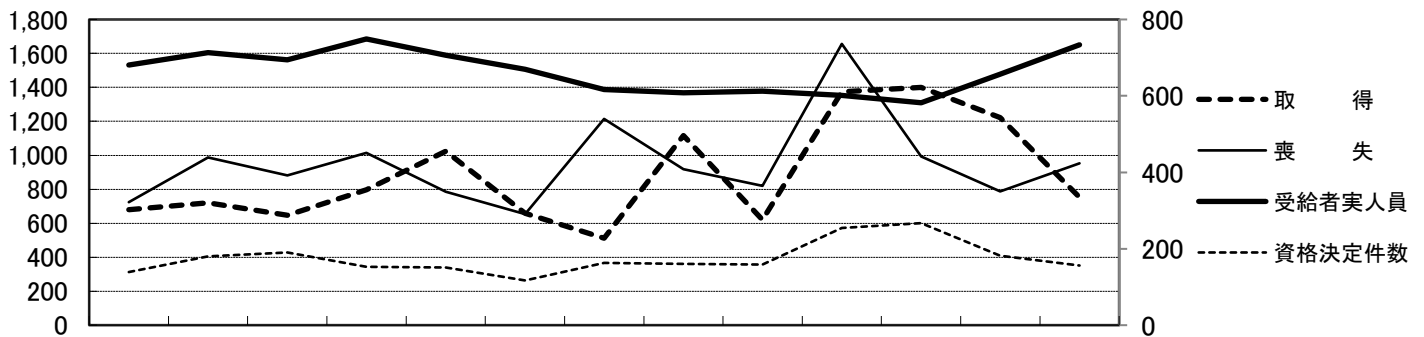
雇用保険関係

《 適 用 》

項 目	計	男	前月増減	前年同月増減	前 月	前年同月
新 規 適 用	10	-	▲ 10	3	20	7
廃 止	9	-	▲ 2	5	11	4
適 用 事 業 所 数	3,892	-	3	16	3,889	3,876
資 格 取 得	753	409	▲ 470	73	1,223	680
資 格 喪 失	953	509	165	228	788	725
被 保 険 者 数	55,589	30,839	▲ 239	▲ 1,397	55,828	56,986

項 目	計	男	前月増減	前年同月増減	前 月	前年同月		
離 職 票 交 付 数	426	-	16	20	410	406		
決 定	離 職 票 提 出 件 数	167	▲ 21	▲ 37	188	204		
	受 給 資 格 決 定 件 数	156	▲ 26	17	182	139		
求 職 者 給 付	基 本 手 当 (総 支 給 額)	実 人 員	734	359	77	53	657	681
		金 額	98,538	53,848	8,809	13,296	89,729	85,242
	技 能 習 得 手 当	実 人 員	29	12	▲ 3	10	32	19
		金 額	130	29	▲ 147	67	277	63
傷 病 手 当	実 人 員	1	1	0	▲ 4	1	5	
	金 額	324	324	219	▲ 56	105	380	
促 進 給 付	常 用 就 職 支 度 手 当	人 員	0	0	0	0	0	
		金 額	0	0	0	0	0	0
	再 就 職 手 当	人 員	45	19	▲ 9	▲ 7	54	52
		金 額	18,948	9,564	▲ 6,387	▲ 632	25,335	19,580
日 雇	手 帳 所 持 者 数	0	0	0	0	0	0	
	有 効 求 職 者 数	0	0	0	0	0	0	
	支 給 金 額	0	0	0	0	0	0	

※ 金額は1,000円未満四捨五入(単位 千円)



(取得・喪失)7月 8月 9月 10月 11月 12月 1月 2月 3月 4月 5月 6月 7月 (受給者実人員・資格決定件数)

	7月	8月	9月	10月	11月	12月	1月	2月	3月	4月	5月	6月	7月
取 得	680	720	648	798	1,025	658	512	1,116	620	1,374	1,400	1,223	753
喪 失	725	988	882	1,015	786	654	1,214	919	820	1,656	993	788	953
受給者実人員	681	713	694	749	706	670	617	608	612	601	582	657	734
資格決定件数	139	180	190	153	151	117	163	160	159	254	267	182	156

一般職業紹介（パートを含む）

項 目		計	男	前月増減	前年同月増減	前 月	前年同月
求	月間有効求職者数	3,164	1,684	▲ 107	▲ 28	3,271	3,192
	常 用	3,161	1,682	▲ 108	▲ 24	3,269	3,185
	③保	1,107	522	▲ 4	38	1,111	1,069
	中 高 年	1,948	1,113	▲ 81	36	2,029	1,912
職	新規求職者数	512	281	▲ 106	▲ 51	618	563
	常 用	511	281	▲ 106	▲ 51	617	562
	③保	132	63	▲ 23	▲ 1	155	133
	中 高 年	304	178	▲ 94	▲ 50	398	354
紹	紹 介 数	594	341	▲ 43	▲ 4	637	598
	③保	168	89	▲ 8	21	176	147
	中 高 年	381	232	▲ 58	▲ 1	439	382
	障 害 者	34	-	▲ 14	▲ 3	48	37
就	就 職 数	145	71	21	▲ 9	124	154
	常 用	129	64	11	▲ 6	118	135
	③保	47	21	13	▲ 2	34	49
	中 高 年	94	51	14	▲ 2	80	96
	障 害 者	14	-	3	7	11	7
求	月間有効求人人数	2,474	-	67	358	2,407	2,116
	常 用	2,304	-	46	339	2,258	1,965
	新規求人人数	898	-	36	281	862	617
人	常 用	829	-	37	252	792	577
	充 足 数	119	-	14	▲ 5	105	124
充	常 用	110	-	12	▲ 4	98	114

諸 比 率（パートを含む）

項 目	5 年 7 月	前 月 差	前年同月差	前 月	前年同月
有効求人倍率	0.78 倍	0.05	0.12	0.74	0.66
新規求人倍率	1.75 倍	0.36	0.66	1.39	1.10
充 足 率	13.25 %	1.07	▲ 6.85	12.18	20.10
就 職 率	28.32 %	8.26	0.97	20.06	27.35
中高年の就職率	30.92 %	10.82	3.80	20.10	27.12

パートタイム関係

項 目		計	男	前月増減	前年同月増減	前 月	前年同月
求 職	月間有効求職者数	1,417	631	▲ 63	35	1,480	1,382
	中 高 年	1,059	517	▲ 56	52	1,115	1,007
求 職	新規求職者数	203	85	▲ 81	▲ 14	284	217
	中 高 年	160	76	▲ 74	▲ 19	234	179
紹 介	紹 介 数	268	145	▲ 8	19	276	249
	②	45	18	14	4	31	41
	中 高 年	213	122	▲ 13	11	226	202
就 職	就 職 数	70	29	8	▲ 13	62	83
	②	18	6	7	▲ 1	11	19
	中 高 年	52	24	7	▲ 12	45	64
求 人	月間有効求人人数	1,052	-	44	180	1,008	872
	新規求人人数	422	-	66	150	356	272
充 足	充 足 数	66	-	5	4	61	62

諸 比 率(パートタイム関係)

項 目	5 年 7 月	前 月 差	前年同月差	前 月	前年同月
有効求人倍率	0.74 倍	0.06	0.11	0.68	0.63
新規求人倍率	2.08 倍	0.83	0.83	1.25	1.25
就 職 率	34.48 %	12.65	▲ 3.77	21.83	38.25
中高年の就職率	32.50 %	13.27	▲ 3.25	19.23	35.75
充 足 率	15.64 %	▲ 1.50	▲ 7.15	17.13	22.79

神奈川県下 諸比率(パートを含む)

項 目	5 年 7 月	前 月 差	前年同月差	前 月	前年同月
有効求人倍率	0.88 倍	0.04	0.01	0.84	0.87
新規求人倍率	1.66 倍	▲ 0.11	▲ 0.12	1.77	1.78
就 職 率	18.08 %	▲ 1.17	▲ 1.20	19.26	19.28
中高年の就職率	20.29 %	▲ 1.69	▲ 1.15	21.97	21.43
充 足 率	9.60 %	0.37	0.34	9.23	9.26

※ 求人倍率は季節調整なし
 ※ ② は雇用保険受給者をいう