

月 報

ハローワーク おだわら
(小田原公共職業安定所)

令和 5 年 (2023 年) 6 月分

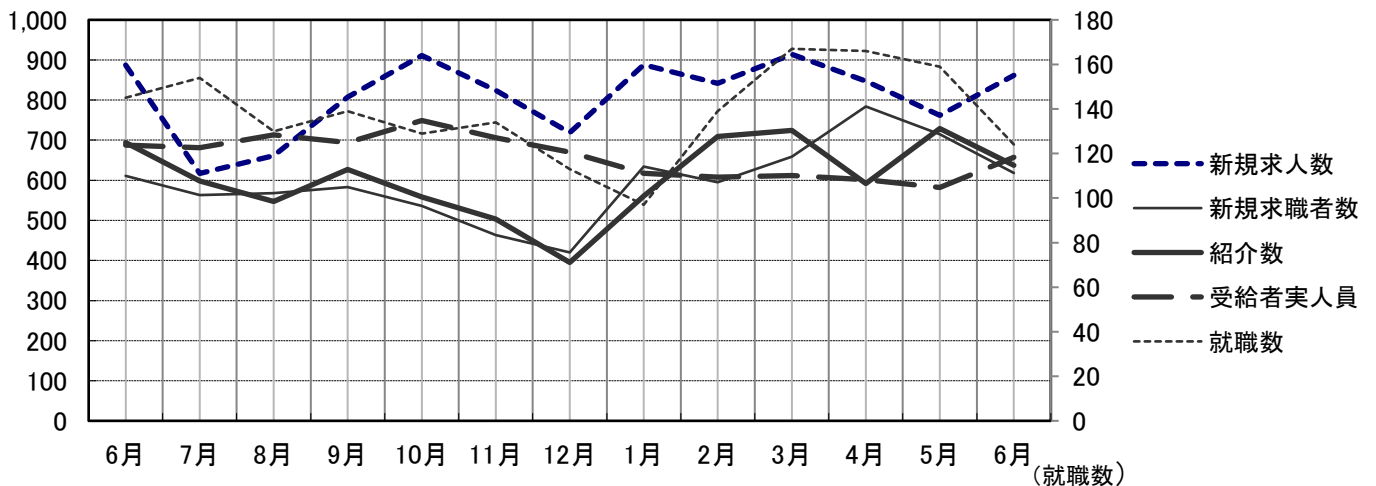
概 況

新規求人数はパートを含め 862 人で前年同月比 2.8% 減となり
有効求人数は、2,407 人で前年同月比 8.3% 増となった。
新規求人数を産業別に対前年同月比で見ると、建設業 18.5% 減、製造業
21.9% 減、サービス業 16.2% 増、運輸・通信業 59.3% 増、
卸売・小売業、飲食店 29.6% 減、宿泊業 52.4% 増となっている。

新規求職者数は 618 人で前年同月比 1.1% 増となり、有効求職者数は、
3,271 人で前年同月比 0.6% 減となった。

就職件数は 124 件で、前年同月比 14.5% 減となった。

就職者の産業別内訳を対前年同月比で見ると建設業 0 人 (100.0% 減)、
製造業 10 人 (50.0% 減)、運輸・通信業 6 人 (14.3% 減)、
卸売・小売業、飲食店 22 人 (46.7% 増)、サービス業 28 人
(12.0% 増) 宿泊業 10 人 (16.7% 減) となっている。



	6月	7月	8月	9月	10月	11月	12月	1月	2月	3月	4月	5月	6月
新規求人数	887	617	661	807	911	824	719	888	842	914	847	762	862
新規求職者数	611	563	568	583	536	463	420	634	595	659	784	715	618
紹介数	694	598	547	627	558	503	395	561	709	724	592	729	637
就職数	145	154	130	139	129	134	113	97	139	167	166	159	124
受給者実人員	688	681	713	694	749	706	670	617	608	612	601	582	657

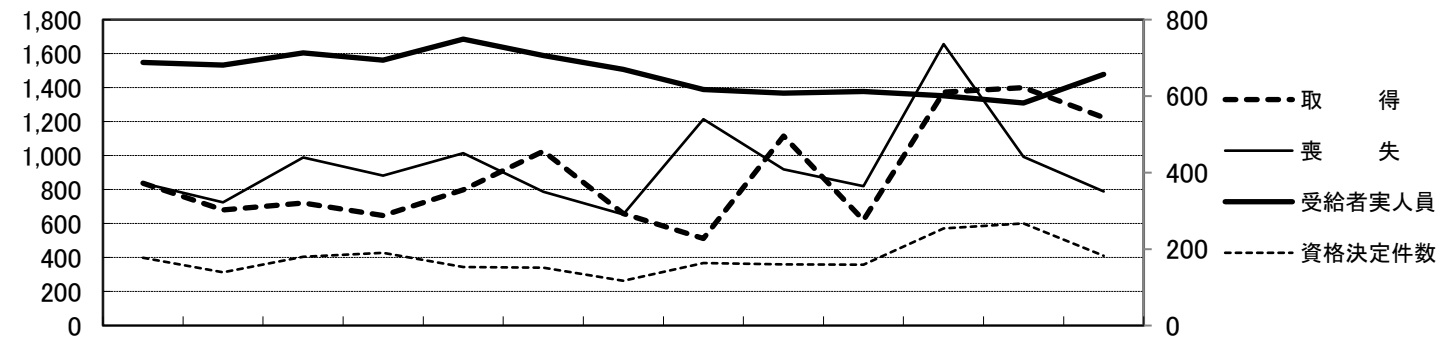
雇用保険関係

《 適 用 》

項 目	計	男	前月増減	前年同月増減	前 月	前年同月
新 規 適 用	20	-	10	4	10	16
廃 止	11	-	2	7	9	4
適 用 事 業 所 数	3,889	-	78	16	3,811	3,873
資 格 取 得	1,223	594	▲ 177	385	1,400	838
資 格 喪 失	788	367	▲ 205	▲ 50	993	838
被 保 険 者 数	55,828	30,953	430	▲ 1,109	55,398	56,937

項 目	計	男	前月増減	前年同月増減	前 月	前年同月		
離 職 票 交 付 数	410	-	▲ 124	▲ 58	534	468		
決定	離 職 票 提 出 件 数	188	90	▲ 85	▲ 39	273	227	
	受 給 資 格 決 定 件 数	182	72	▲ 85	5	267	177	
求 職 者 給 付	基 本 手 当 (総 支 給 額)	実 人 員	657	335	75	▲ 31	582	688
		金 額	89,729	50,125	12,169	▲ 7,421	77,560	97,150
	技 能 習 得 手 当	実 人 員	32	13	1	8	31	24
		金 額	277	115	35	96	242	181
傷 病 手 当	実 人 員	1	0	0	▲ 1	1	2	
	金 額	105	0	▲ 254	16	359	89	
促 進 給 付	常 用 就 職 支 度 手 当	人 員	0	0	0	▲ 1	0	1
		金 額	0	0	0	▲ 178	0	178
	再 就 職 手 当	人 員	54	23	▲ 5	▲ 11	59	65
		金 額	25,335	11,178	▲ 197	540	25,532	24,795
日 雇	手 帳 所 持 者 数	0	0	0	0	0	0	
	有 効 求 職 者 数	0	0	0	0	0	0	
	支 給 金 額	0	0	0	0	0	0	

※ 金額は1,000円未満四捨五入(単位 千円)



(取得・喪失)6月 7月 8月 9月 10月 11月 12月 1月 2月 3月 4月 5月 6月 (受給者実人員・資格決定件数)

	6月	7月	8月	9月	10月	11月	12月	1月	2月	3月	4月	5月	6月
取 得	838	680	720	648	798	1,025	658	512	1,116	620	1,374	1,400	1,223
喪 失	838	725	988	882	1,015	786	654	1,214	919	820	1,656	993	788
受給者実人員	688	681	713	694	749	706	670	617	608	612	601	582	657
資格決定件数	177	139	180	190	153	151	117	163	160	159	254	267	182

一般職業紹介（パートを含む）

項目		計	男	前月増減	前年同月増減	前 月	前年同月
求	月間有効求職者数	3,271	1,713	▲ 45	▲ 19	3,316	3,290
	常 用	3,269	1,713	▲ 45	▲ 15	3,314	3,284
	③保	1,111	522	51	19	1,060	1,092
	中 高 年	2,029	1,147	▲ 3	54	2,032	1,975
職	新規求職者数	618	296	▲ 97	7	715	611
	常 用	617	296	▲ 98	7	715	610
	③保	155	66	▲ 59	10	214	145
	中 高 年	398	197	▲ 54	19	452	379
紹	紹 介 数	637	364	▲ 92	▲ 57	729	694
	③保	176	104	19	21	157	155
	中 高 年	439	267	▲ 59	▲ 32	498	471
	障 害 者	48	-	11	20	37	28
就	就 職 数	124	60	▲ 35	▲ 21	159	145
	常 用	118	59	▲ 16	▲ 18	134	136
	③保	34	18	▲ 3	▲ 15	37	49
	中 高 年	80	37	▲ 28	▲ 9	108	89
	障 害 者	11	-	▲ 4	0	15	11
求	月間有効求人数	2,407	-	1	185	2,406	2,222
	常 用	2,258	-	0	174	2,258	2,084
	新 規 求 人 数	862	-	100	▲ 25	762	887
人	常 用	792	-	73	▲ 18	719	810
	充 足 数	105	-	▲ 27	▲ 15	132	120
充	常 用	98	-	▲ 14	▲ 10	112	108

諸 比 率（パートを含む）

項 目	5 年 6 月	前 月 差	前年同月差	前月	前年同月
有効求人倍率	0.74 倍	0.01	0.06	0.73	0.68
新規求人倍率	1.39 倍	0.33	▲ 0.06	1.07	1.45
充 足 率	12.18 %	▲ 5.14	▲ 1.35	17.32	13.53
就 職 率	20.06 %	▲ 2.17	▲ 3.67	22.24	23.73
中高年の就職率	20.10 %	▲ 3.79	▲ 3.38	23.89	23.48

パートタイム関係

項目		計	男	前月増減	前年同月増減	前 月	前年同月
求	月間有効求職者数	1,480	663	▲ 13	37	1,493	1,443
	中高年	1,115	548	6	64	1,109	1,051
職	新規求職者数	284	111	▲ 51	21	335	263
	中高年	234	102	▲ 32	25	266	209
紹	紹介数	276	138	▲ 74	▲ 47	350	323
	(保)	31	10	▲ 12	▲ 22	43	53
	中高年	226	122	▲ 57	▲ 27	283	253
就	就職数	62	22	▲ 34	▲ 13	96	75
	(保)	11	2	▲ 7	▲ 9	18	20
	中高年	45	19	▲ 31	▲ 5	76	50
求	月間有効求人数	1,008	-	▲ 50	68	1,058	940
	新規求人数	356	-	51	▲ 4	305	360
充	充足数	61	-	▲ 18	▲ 8	79	69

諸 比 率 (パートタイム関係)

項 目	5 年 6 月	前 月 差	前年同月差	前月	前年同月
有効求人倍率	0.68 倍	▲ 0.03	0.03	0.71	0.65
新規求人倍率	1.25 倍	0.34	▲ 0.12	0.91	1.37
就 職 率	21.83 %	▲ 6.83	▲ 6.69	28.66	28.52
中高年の就職率	19.23 %	▲ 9.34	▲ 4.69	28.57	23.92
充 足 率	17.13 %	▲ 8.77	▲ 2.03	25.90	19.17

神奈川県下 諸比率(パートを含む)

項 目	5 年 6 月	前 月 差	前年同月差	前月	前年同月
有効求人倍率	0.84 倍	0.01	0.02	0.82	0.82
新規求人倍率	1.77 倍	0.33	0.09	1.44	1.68
就 職 率	19.26 %	3.00	0.20	16.26	19.05
中高年の就職率	21.97 %	4.21	0.22	17.76	21.75
充 足 率	9.23 %	▲ 0.46	▲ 0.88	9.70	10.11

※ 求人倍率は季節調整なし
 ※ (保) は雇用保険受給者をいう