

# 月 報

ハローワーク おだわら  
(小田原公共職業安定所)

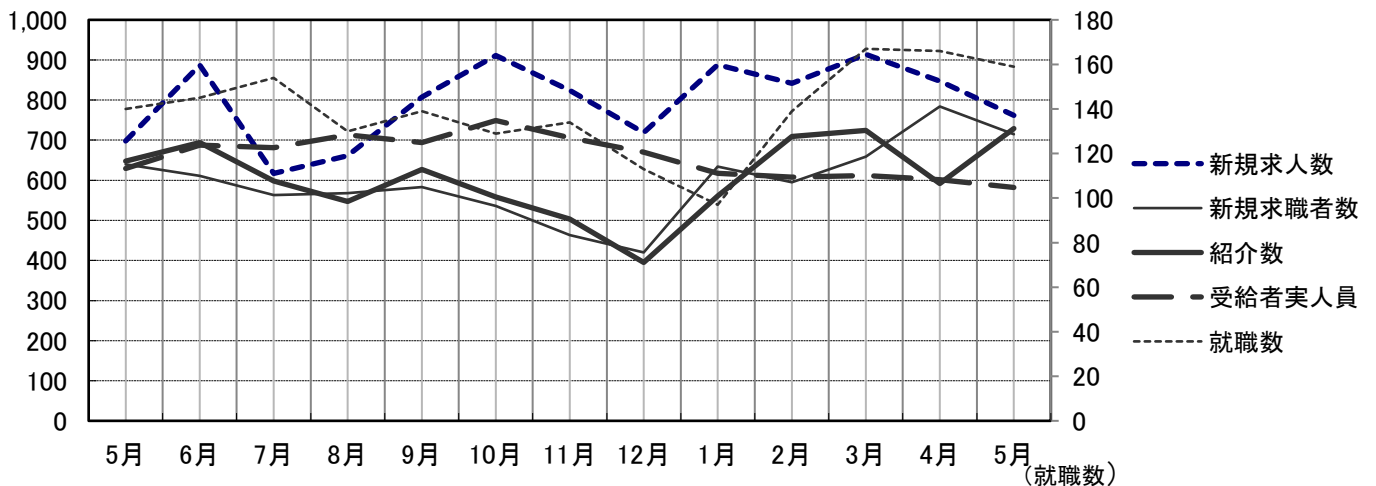
令和 5 年 ( 2023 年 ) 5 月分

## 概 況

新規求人数はパートを含め 762 人で前年同月比 9.2% 増 となり  
有効求人数は、 2,406 人で前年同月比 15.0% 増 となった。  
新規求人数を産業別に対前年同月比で見ると、建設業 30.6% 増、製造業  
0.0% 減、サービス業 1.7% 減、運輸・通信業 73.6% 減、  
卸売・小売業、飲食店 14.0% 増、宿泊業 23.3% 増 となっている。

新規求職者数は 715 人で前年同月比 11.7% 増 となり、有効求職者数は、  
3,316 人で前年同月比 1.7% 減 となった。

就職件数は 159 件で、前年同月比 13.6% 増 となった。  
就職者の産業別内訳を対前年同月比で見ると建設業 9 人 ( 350.0% 増 )、  
製造業 21 人 ( 31.3% 増 )、運輸・通信業 3 人 ( 0.0% 減 )、  
卸売・小売業、飲食店 23 人 ( 14.8% 減 )、サービス業 34 人  
( 41.7% 増 ) 宿泊業 13 人 ( 0.0% 減 ) となっている。



	5月	6月	7月	8月	9月	10月	11月	12月	1月	2月	3月	4月	5月
新規求人数	698	887	617	661	807	911	824	719	888	842	914	847	762
新規求職者数	640	611	563	568	583	536	463	420	634	595	659	784	715
紹介数	648	694	598	547	627	558	503	395	561	709	724	592	729
就職数	140	145	154	130	139	129	134	113	97	139	167	166	159
受給者実人員	629	688	681	713	694	749	706	670	617	608	612	601	582

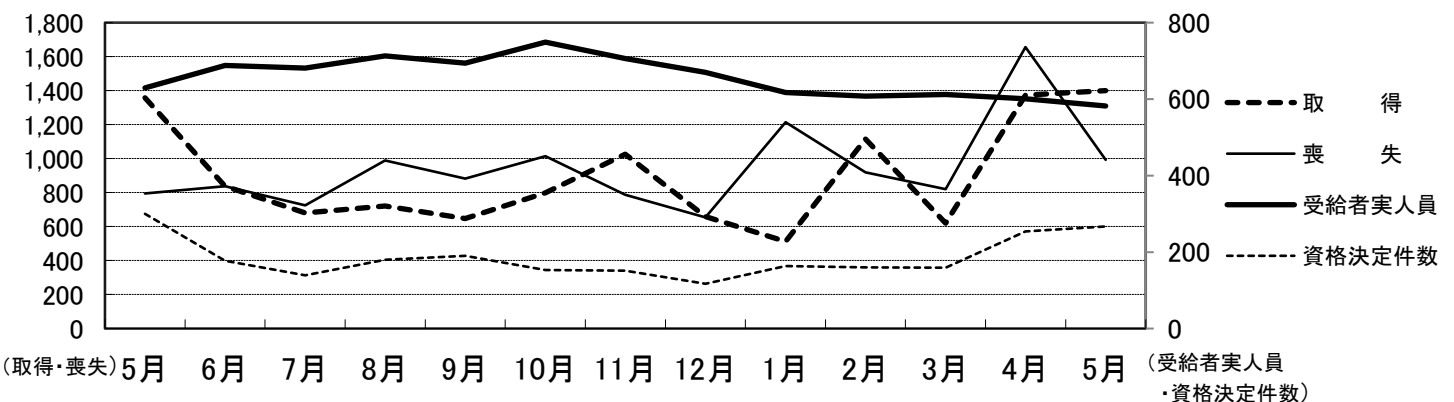
# 雇用保険関係

《 適 用 》

項 目	計	男	前月増減	前年同月増減	前 月	前年同月
新 規 適 用	10	-	▲ 10	▲ 4	20	14
廃 止	9	-	▲ 3	3	12	6
適 用 事 業 所 数	3,811	-	▲ 67	▲ 51	3,878	3,862
資 格 取 得	1,400	626	26	42	1,374	1,358
資 格 喪 失	993	487	▲ 663	198	1,656	795
被 保 険 者 数	55,398	30,728	350	▲ 1,644	55,048	57,042

項 目	計	男	前月増減	前年同月増減	前 月	前年同月		
離 職 票 交 付 数	534	-	▲ 355	114	889	420		
決定	離 職 票 提 出 件 数	273	133	▲ 73	▲ 3	346	276	
	受 給 資 格 決 定 件 数	267	120	13	▲ 33	254	300	
求 職 者 給 付	基 本 手 当 ( 総 支 給 額 )	実 人 員	582	288	▲ 19	▲ 47	601	629
		金 額	77,560	41,881	▲ 1,686	▲ 4,115	79,246	81,675
	技 能 習 得 手 当	実 人 員	31	14	17	7	14	24
		金 額	242	110	161	61	81	181
傷 病 手 当	実 人 員	1	1	1	▲ 1	0	2	
	金 額	359	359	359	▲ 54	0	413	
促 進 給 付	常 用 就 職 支 度 手 当	人 員	0	0	0	0	0	0
		金 額	0	0	0	0	0	0
	再 就 職 手 当	人 員	59	24	37	22	22	37
		金 額	25,532	11,944	16,330	9,566	9,202	15,966
日 雇	手 帳 所 持 者 数	0	0	0	0	0	0	
	有 効 求 職 者 数	0	0	0	0	0	0	
	支 給 金 額	0	0	0	0	0	0	

※ 金額は1,000円未満四捨五入(単位 千円)



	5月	6月	7月	8月	9月	10月	11月	12月	1月	2月	3月	4月	5月
取 得	1,358	838	680	720	648	798	1,025	658	512	1,116	620	1,374	1,400
喪 失	795	838	725	988	882	1,015	786	654	1,214	919	820	1,656	993
受給者実人員	629	688	681	713	694	749	706	670	617	608	612	601	582
資格決定件数	300	177	139	180	190	153	151	117	163	160	159	254	267

一般職業紹介（パートを含む）

項目		計	男	前月増減	前年同月増減	前 月	前年同月
求	月間有効求職者数	3,316	1,760	76	▲ 58	3,240	3,374
	常 用	3,314	1,759	78	▲ 55	3,236	3,369
	③保	1,060	509	77	90	983	970
	中 高 年	2,032	1,172	28	▲ 1	2,004	2,033
職	新規求職者数	715	352	▲ 69	75	784	640
	常 用	715	352	▲ 69	76	784	639
	③保	214	98	▲ 10	67	224	147
	中 高 年	452	247	▲ 67	63	519	389
紹	紹 介 数	729	389	137	81	592	648
	③保	157	89	27	35	130	122
	中 高 年	498	290	113	107	385	391
	障 害 者	37	-	8	9	29	28
就	就 職 数	159	74	▲ 7	19	166	140
	常 用	134	65	▲ 17	5	151	129
	③保	37	20	1	9	36	28
	中 高 年	108	51	4	32	104	76
	障 害 者	15	-	▲ 4	4	19	11
求	月間有効求人人数	2,406	-	▲ 84	313	2,490	2,093
	常 用	2,258	-	▲ 75	309	2,333	1,949
	新 規 求 人 数	762	-	▲ 85	64	847	698
人	常 用	719	-	▲ 95	70	814	649
	充 足 数	132	-	▲ 33	9	165	123
充	常 用	112	-	▲ 42	1	154	111

諸 比 率（パートを含む）

項 目	5 年 5 月	前 月 差	前年同月差	前月	前年同月
有効求人倍率	0.73 倍	▲ 0.04	0.11	0.77	0.62
新規求人倍率	1.07 倍	▲ 0.01	▲ 0.02	1.08	1.09
充 足 率	17.32 %	▲ 2.16	▲ 0.30	19.48	17.62
就 職 率	22.24 %	1.06	0.36	21.17	21.88
中高年の就職率	23.89 %	3.86	4.36	20.04	19.54

パートタイム関係

項目		計	男	前月増減	前年同月増減	前 月	前年同月
求	月間有効求職者数	1,493	682	94	35	1,399	1,458
	中高年	1,109	558	52	43	1,057	1,066
職	新規求職者数	335	140	▲ 1	52	336	283
	中高年	266	128	▲ 11	48	277	218
紹	紹介数	350	150	107	70	243	280
	保	43	12	9	11	34	32
	中高年	283	138	94	72	189	211
就	就職数	96	39	21	20	75	76
	保	18	10	7	6	11	12
	中高年	76	33	17	25	59	51
求	月間有効求人数	1,058	-	▲ 76	168	1,134	890
人	新規求人数	305	-	▲ 89	▲ 1	394	306
充足	充足数	79	-	▲ 3	11	82	68

諸 比 率 (パートタイム関係)

項 目	5 年 5 月	前 月 差	前年同月差	前月	前年同月
有効求人倍率	0.71 倍	▲ 0.10	0.10	0.81	0.61
新規求人倍率	0.91 倍	▲ 0.26	▲ 0.17	1.17	1.08
就 職 率	28.66 %	6.34	1.80	22.32	26.86
中高年の就職率	28.57 %	7.27	5.18	21.30	23.39
充 足 率	25.90 %	5.09	3.68	20.81	22.22

神奈川県下 諸比率(パートを含む)

項 目	5 年 5 月	前 月 差	前年同月差	前月	前年同月
有効求人倍率	0.82 倍	▲ 0.02	0.02	0.85	0.80
新規求人倍率	1.44 倍	0.35	0.05	1.09	1.39
就 職 率	16.26 %	2.14	▲ 0.75	14.12	17.01
中高年の就職率	17.76 %	2.88	▲ 0.25	14.89	18.01
充 足 率	9.70 %	▲ 1.82	▲ 1.06	11.51	10.76

※ 求人倍率は季節調整なし  
 ※ 保は雇用保険受給者をいう