

# 月 報

ハローワーク おだわら  
(小田原公共職業安定所)

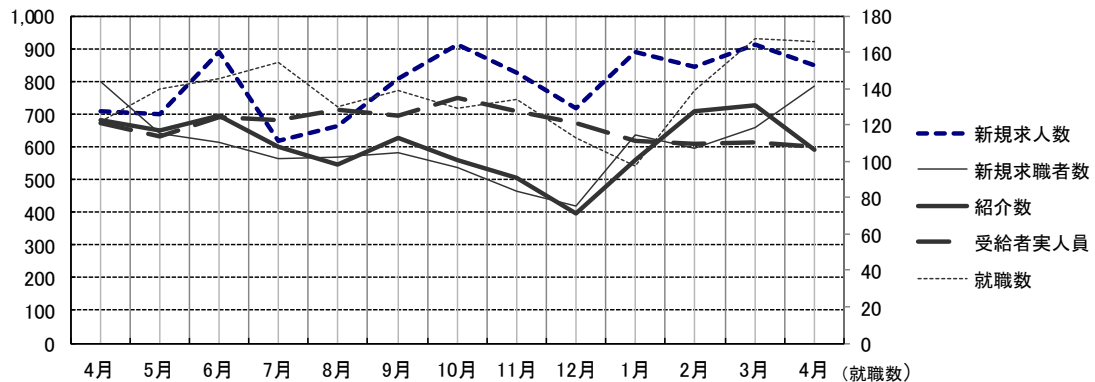
令和 5 年 ( 2023 年 ) 4 月分

## 概 況

新規求人数はパートを含め 847 人で前年同月比 19.3% 増 となり  
有効求人数は、 2,490 人で前年同月比 23.5% 増 となった。  
新規求人数を産業別に対前年同月比で見ると、建設業 29.4% 増、製造業  
16.5% 減、サービス業 85.4% 増、運輸・通信業 29.7% 増、  
卸売・小売業、飲食店 24.3% 増、宿泊業 47.6% 増 となっている。

新規求職者数は 784 人で前年同月比 1.9% 減 となり、有効求職者数は、  
3,240 人で前年同月比 4.3% 減 となった。

就職件数は 166 件で、前年同月比 36.1% 増 となった。  
就職者の産業別内訳を対前年同月比で見ると建設業 5 人 ( 25.0% 増 )、  
製造業 16 人 ( 14.3% 増 )、運輸・通信業 4 人 ( 33.3% 減 )、  
卸売・小売業、飲食店 20 人 ( 42.9% 増 )、サービス業 29 人  
( 52.6% 増 ) 宿泊業 11 人 ( 120.0% 増 ) となっている。



	4月	5月	6月	7月	8月	9月	10月	11月	12月	1月	2月	3月	4月
新規求人数	710	698	887	617	661	807	911	824	719	888	842	914	847
新規求職者数	799	640	611	563	568	583	536	463	420	634	595	659	784
紹介数	682	648	694	598	547	627	558	503	395	561	709	724	592
就職数	122	140	145	154	130	139	129	134	113	97	139	167	166
受給者実人員	671	629	688	681	713	694	749	706	670	617	608	612	601

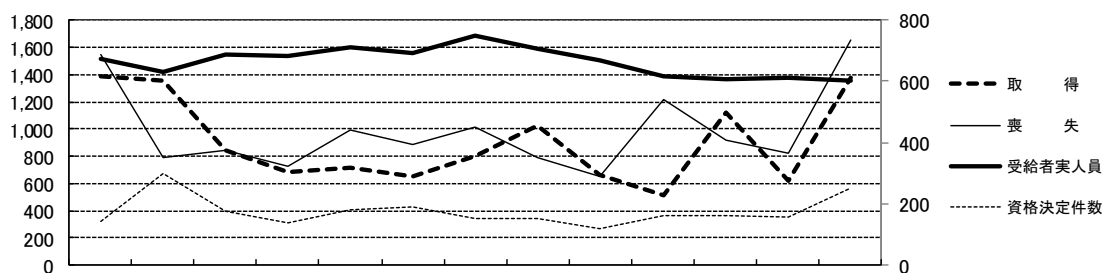
## 雇用保険関係

《 適 用 》

項 目	計	男	前月増減	前年同月増減	前 月	前年同月
新規適用	20	-	12	6	8	14
廃止	12	-	6	2	6	10
適用事業所数	3,878	-	11	24	3,867	3,854
資格取得	1,374	606	754	▲ 15	620	1,389
資格喪失	1,656	783	836	111	820	1,545
被保険者数	55,048	30,634	▲ 494	▲ 1,437	55,542	56,485

項 目	計	男	前月増減	前年同月増減	前 月	前年同月		
離職票交付数	889	-	373	67	516	822		
決定	離職票提出件数	346	179	148	▲ 78	198	424	
	受給資格決定件数	254	121	95	110	159	144	
求職者給付	基本手当 (総支給額)	実人員	294	▲ 11	▲ 70	612	671	
		金額	79,246	42,258	▲ 6,610	▲ 12,206	85,856	91,452
	技能習得手当	実人員	14	5	▲ 5	▲ 3	19	17
		金額	81	35	▲ 40	▲ 43	121	124
傷病手当	実人員	0	0	▲ 1	▲ 4	1	4	
	金額	0	0	▲ 84	▲ 572	84	572	
促進給付	常用就職 支度手当	人員	0	▲ 1	0	1	0	
		金額	0	0	▲ 142	0	142	0
	再就職手当	人員	22	11	▲ 40	0	62	22
		金額	9,202	6,187	▲ 16,773	▲ 815	25,975	10,017
日雇	手帳所持者数	0	0	0	0	0	0	
	有効求職者数	0	0	0	0	0	0	
	支給金額	0	0	0	0	0	0	

※ 金額は1,000円未満四捨五入(単位 千円)



(取得・喪失) 4月 5月 6月 7月 8月 9月 10月 11月 12月 1月 2月 3月 4月 (受給者実人員・資格決定件数)

	4月	5月	6月	7月	8月	9月	10月	11月	12月	1月	2月	3月	4月
取得	1,389	1,358	838	680	720	648	798	1,025	658	512	1,116	620	1,374
喪失	1,545	795	838	725	988	882	1,015	786	654	1,214	919	820	1,656
受給者実人員	671	629	688	681	713	694	749	706	670	617	608	612	601
資格決定件数	144	300	177	139	180	190	153	151	117	163	160	159	254

一般職業紹介（パートを含む）

項目		計	男	前月増減	前年同月増減	前 月	前年同月
求	月間有効求職者数	3,240	1,729	181	▲ 147	3,059	3,387
	常用	3,236	1,728	185	▲ 145	3,051	3,381
	(保)	983	471	33	▲ 20	950	1,003
	中高年	2,004	1,163	113	▲ 47	1,891	2,051
職	新規求職者数	784	404	125	▲ 15	659	799
	常用	784	404	127	▲ 13	657	797
	(保)	224	104	65	91	159	133
	中高年	519	292	109	16	410	503
紹 介	紹介数	592	313	▲ 132	▲ 90	724	682
	(保)	130	78	▲ 11	▲ 24	141	154
	中高年	385	219	▲ 95	▲ 11	480	396
	障害者	29	-	4	▲ 15	25	44
就 職	就職数	166	71	▲ 1	44	167	122
	常用	151	64	▲ 1	37	152	114
	(保)	36	17	▲ 9	9	45	27
	中高年	104	52	▲ 6	29	110	75
	障害者	19	-	16	2	3	17
求 人	月間有効求人人数	2,490	-	▲ 119	473	2,609	2,017
	常用	2,333	-	▲ 104	458	2,437	1,875
	新規求人人数	847	-	▲ 67	137	914	710
	常用	814	-	▲ 11	130	825	684
充 足	充足数	165	-	9	44	156	121
	常用	154	-	12	43	142	111

諸 比 率（パートを含む）

項 目	5 年 4 月	前 月 差	前年同月差	前月	前年同月
有効求人倍率	0.77 倍	▲ 0.08	0.17	0.85	0.60
新規求人倍率	1.08 倍	▲ 0.31	0.19	1.39	0.89
充足率	19.48 %	2.41	2.44	17.07	17.04
就職率	21.17 %	▲ 4.17	5.90	25.34	15.27
中高年の就職率	20.04 %	▲ 6.79	5.13	26.83	14.91

パートタイム関係

項目		計	男	前月増減	前年同月増減	前 月	前年同月
求	月間有効求職者数	1,399	642	80	▲ 49	1,319	1,448
	中高年	1,057	533	75	▲ 10	982	1,067
職	新規求職者数	336	147	66	▲ 22	270	358
	中高年	277	136	57	▲ 17	220	294
紹	紹介数	243	108	▲ 54	▲ 28	297	271
	(保)	34	16	▲ 3	▲ 16	37	50
	中高年	189	93	▲ 62	▲ 13	251	202
就	就職数	75	29	▲ 11	20	86	55
	(保)	11	2	▲ 4	1	15	10
	中高年	59	28	▲ 11	18	70	41
求	月間有効求人人数	1,134	-	▲ 24	289	1,158	845
	新規求人人数	394	-	▲ 43	75	437	319
充足	充足数	82	-	3	18	79	64

諸 比 率 (パートタイム関係)

項 目	5 年 4 月	前 月 差	前年同月差	前 月	前年同月
有効求人倍率	0.81 倍	▲ 0.07	0.23	0.88	0.58
新規求人倍率	1.17 倍	▲ 0.45	0.28	1.62	0.89
就 職 率	22.32 %	▲ 9.53	6.96	31.85	15.36
中高年の就職率	21.30 %	▲ 10.52	7.35	31.82	13.95
充 足 率	20.81 %	2.73	0.75	18.08	20.06

神奈川県下 諸比率 (パートを含む)

項 目	5 年 4 月	前 月 差	前年同月差	前 月	前年同月
有効求人倍率	0.85 倍	▲ 0.12	0.02	0.97	0.83
新規求人倍率	1.09 倍	▲ 0.57	▲ 0.06	1.66	1.15
就 職 率	14.12 %	▲ 10.28	▲ 0.57	24.39	14.68
中高年の就職率	14.89 %	▲ 13.55	▲ 0.40	28.43	15.28
充 足 率	11.51 %	▲ 1.49	0.18	13.00	11.34

※ 求人倍率は季節調整なし  
 ※ (保) は雇用保険受給者をいう