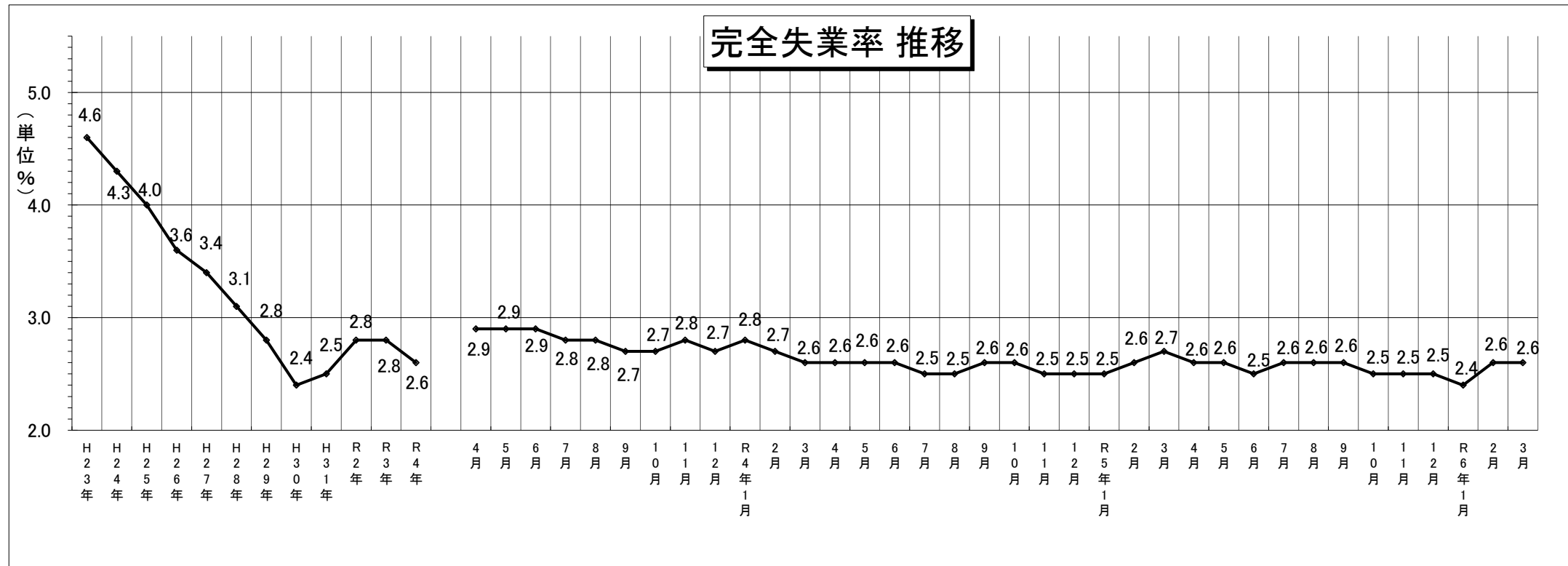


令和6年3月末現在

最近の雇用失業情勢 (時系列分析)

平塚公共職業安定所



*「完全失業率」出典(総務省「労働力調査」)

(注)ハローワークインターネットサービスの機能拡充に伴い、令和3年9月以降の数値には、ハローワークに来所せず、オンライン上で求職登録した求職者や、求職者がハローワークインターネットサービスの求人に直接応募した就職件数等が含まれている。

1. 完全失業率(全国)の推移

(単位 %)

<年平均>	H23年	H24年	H25年	H26年	H27年	H28年	H29年	H30年	H31年	R2年	R3年	R4年
全 国	4.6	4.3	4.0	3.6	3.4	3.1	2.8	2.4	2.5	2.8	2.8	2.6
R3年度	4月	5月	6月	7月	8月	9月	10月	11月	12月	R4年1月	2月	3月
全 国	2.9	2.9	2.9	2.8	2.8	2.7	2.7	2.8	2.7	2.8	2.7	2.6
R4年度	4月	5月	6月	7月	8月	9月	10月	11月	12月	R5年1月	2月	3月
全 国	2.6	2.6	2.6	2.5	2.5	2.6	2.6	2.5	2.5	2.5	2.6	2.7
R5年度	4月	5月	6月	7月	8月	9月	10月	11月	12月	R6年1月	2月	3月
全 国	2.6	2.6	2.5	2.6	2.6	2.6	2.5	2.5	2.5	2.4	2.6	2.6

2. 有効求人倍率の推移

月別の完全失業率並びに全国及び神奈川の求人倍率は季節調整値(令和5年12月以前の数值は新季節指数により改定済。)

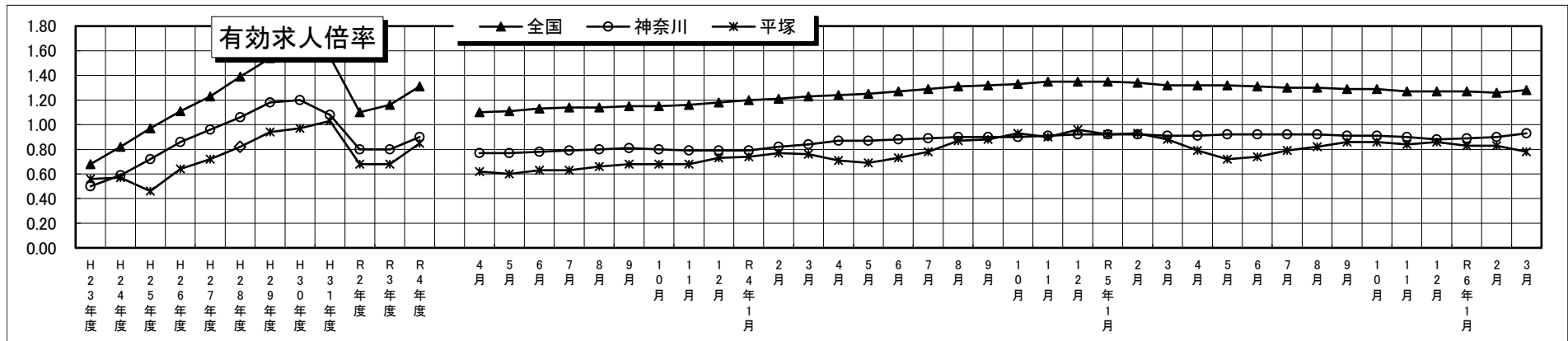
<年度平均>	H23年度	H24年度	H25年度	H26年度	H27年度	H28年度	H29年度	H30年度	H31年度	R2年度	R3年度	R4年度
全国	0.68	0.82	0.97	1.11	1.23	1.39	1.54	1.62	1.55	1.10	1.16	1.31
神奈川	0.50	0.59	0.72	0.86	0.96	1.06	1.18	1.20	1.08	0.80	0.80	0.90
平塚	0.56	0.57	0.46	0.64	0.72	0.82	0.94	0.97	1.03	0.68	0.68	0.85

<月別>

R3年度	4月	5月	6月	7月	8月	9月	10月	11月	12月	R4年1月	2月	3月
全国	1.10	1.11	1.13	1.14	1.14	1.15	1.15	1.16	1.18	1.20	1.21	1.23
神奈川	0.77	0.77	0.78	0.79	0.80	0.81	0.80	0.79	0.79	0.79	0.82	0.84
平塚	0.62	0.60	0.63	0.63	0.66	0.68	0.68	0.68	0.73	0.74	0.77	0.76

R4年度	4月	5月	6月	7月	8月	9月	10月	11月	12月	R5年1月	2月	3月
全国	1.24	1.25	1.27	1.29	1.31	1.32	1.33	1.35	1.35	1.35	1.34	1.32
神奈川	0.87	0.87	0.88	0.89	0.90	0.90	0.90	0.91	0.92	0.92	0.92	0.91
平塚	0.71	0.69	0.73	0.78	0.87	0.88	0.93	0.90	0.96	0.92	0.93	0.88

R5年度	4月	5月	6月	7月	8月	9月	10月	11月	12月	R6年1月	2月	3月
全国	1.32	1.32	1.31	1.30	1.30	1.29	1.29	1.27	1.27	1.27	1.26	1.28
神奈川	0.91	0.92	0.92	0.92	0.92	0.91	0.91	0.90	0.88	0.89	0.90	0.93
平塚	0.79	0.72	0.74	0.79	0.82	0.86	0.86	0.84	0.86	0.83	0.83	0.78



3. 求人・求職の推移(平塚所)

(1) 年度平均の推移

(人)

	H23年度	H24年度	H25年度	H26年度	H27年度	H28年度	H29年度	H30年度	H31年度	R2年度	R3年度	R4年度
有効求人数	3,896	3,808	2,854	3,524	3,778	4,173	4,511	4,591	4,604	3,513	3,758	4,549
有効求職者数	6,948	6,699	6,191	5,536	5,264	5,066	4,811	4,718	4,616	5,160	5,521	5,395
有効求人倍率	0.56	0.57	0.46	0.64	0.72	0.82	0.94	0.97	0.99	0.68	0.68	0.85

(2) 月別の推移

(人)

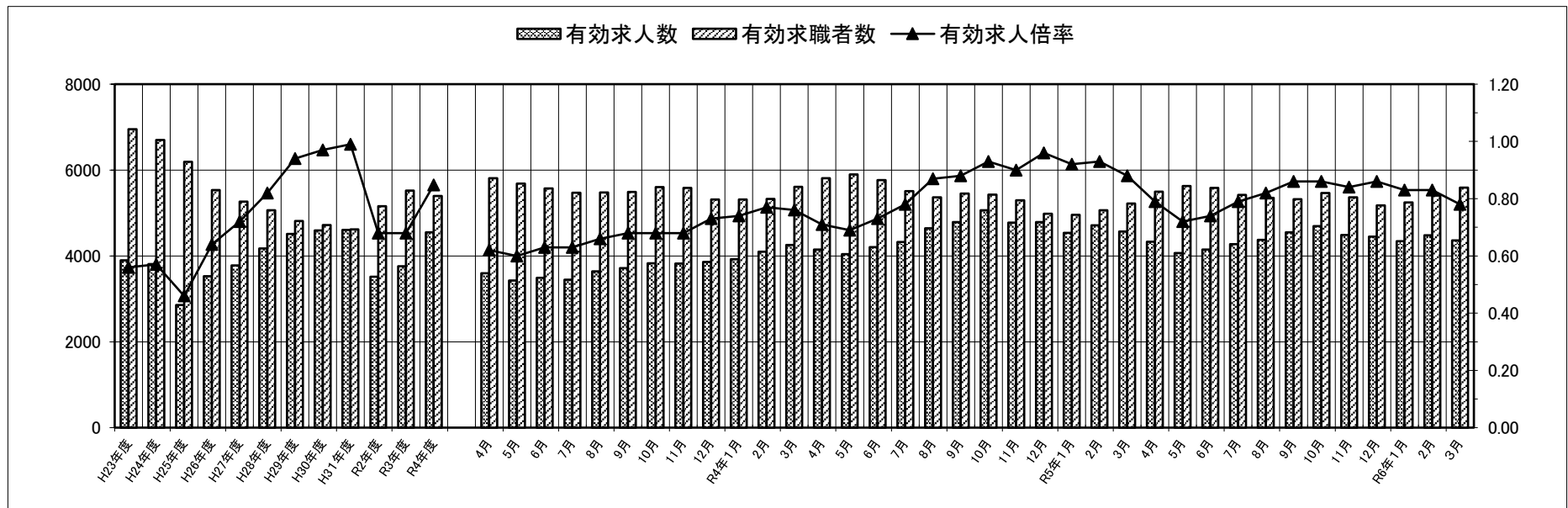
R3年度	4月	5月	6月	7月	8月	9月	10月	11月	12月	R4年1月	2月	3月
有効求人数	3,594	3,428	3,488	3,444	3,640	3,718	3,826	3,824	3,861	3,922	4,095	4,254
有効求職者数	5,812	5,683	5,574	5,469	5,475	5,487	5,603	5,586	5,312	5,316	5,328	5,609
有効求人倍率	0.62	0.60	0.63	0.63	0.66	0.68	0.68	0.68	0.73	0.74	0.77	0.76

(人)

R4年度	4月	5月	6月	7月	8月	9月	10月	11月	12月	R5年1月	2月	3月
有効求人数	4,148	4,041	4,203	4,323	4,644	4,787	5,062	4,772	4,790	4,537	4,711	4,570
有効求職者数	5,809	5,895	5,768	5,510	5,365	5,452	5,426	5,298	4,981	4,955	5,062	5,221
有効求人倍率	0.71	0.69	0.73	0.78	0.87	0.88	0.93	0.90	0.96	0.92	0.93	0.88

(人)

R5年度	4月	5月	6月	7月	8月	9月	10月	11月	12月	R6年1月	2月	3月
有効求人数	4,331	4,066	4,148	4,276	4,372	4,551	4,691	4,487	4,446	4,342	4,478	4,362
有効求職者数	5,493	5,630	5,586	5,420	5,353	5,322	5,462	5,365	5,178	5,246	5,411	5,592
有効求人倍率	0.79	0.72	0.74	0.79	0.82	0.86	0.86	0.84	0.86	0.83	0.83	0.78



4. 雇用保険受給者数(基本手当基本分)の推移

(1) 年度の推移

受給者実人員平均(人)

	H23年度	H24年度	H25年度	H26年度	H27年度	H28年度	H29年度	H30年度	H31年度	R2年度	R3年度	R4年度
神奈川	37,379	35,771	33,347	28,956	26,976	24,888	23,708	23,268	24,832	30,922	28,135	25,717
平塚	1,684	1,684	1,535	1,360	1,248	1,129	1,021	1,027	1,124	1,444	1,252	1,147

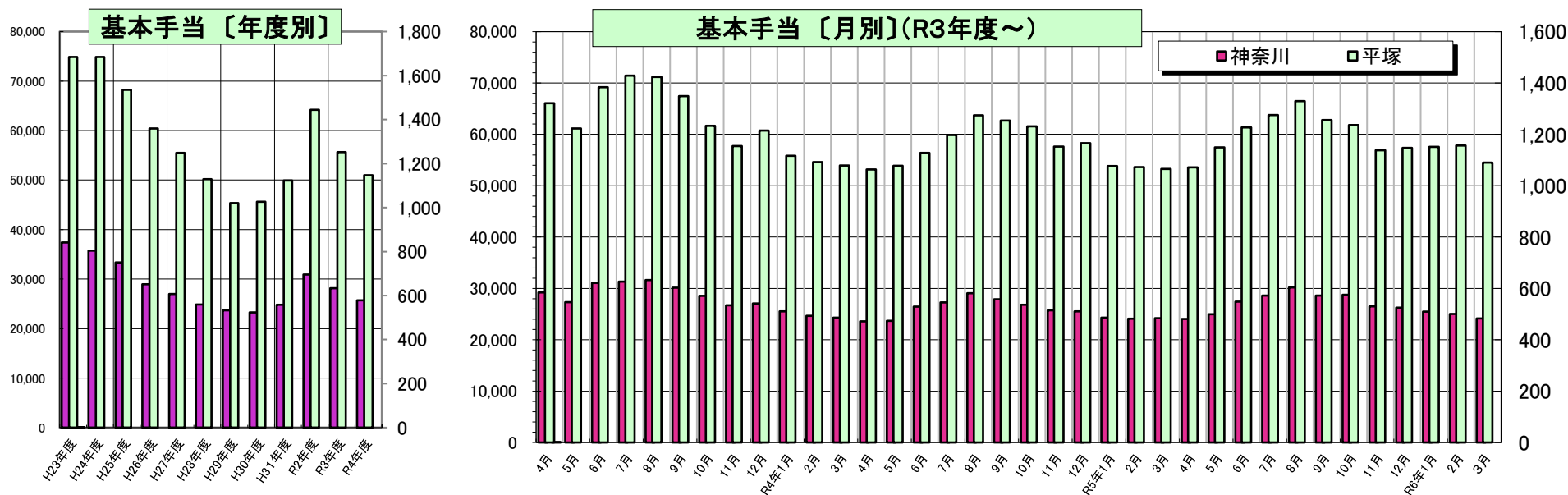
(2) 月別の推移

受給者実人員(人)

R3年度	4月	5月	6月	7月	8月	9月	10月	11月	12月	R4年1月	2月	3月
神奈川	29,247	27,305	31,039	31,329	31,635	30,160	28,571	26,730	27,049	25,545	24,678	24,327
平塚	1,321	1,223	1,384	1,429	1,424	1,349	1,233	1,154	1,215	1,117	1,092	1,079

R4年度	4月	5月	6月	7月	8月	9月	10月	11月	12月	R5年1月	2月	3月
神奈川	23,592	23,675	26,434	27,261	29,054	27,884	26,797	25,737	25,526	24,308	24,128	24,203
平塚	1,063	1,078	1,128	1,197	1,274	1,254	1,231	1,152	1,166	1,077	1,073	1,065

R5年度	4月	5月	6月	7月	8月	9月	10月	11月	12月	R6年1月	2月	3月
神奈川	24,068	24,964	27,433	28,597	30,192	28,622	28,748	26,511	26,244	25,473	25,048	24,157
平塚	1,072	1,149	1,227	1,275	1,329	1,256	1,236	1,138	1,147	1,151	1,156	1,090



5. 雇用保険被保険者数の推移[全被保険者]

(1) 年度別推移

(人)

	H23年度	H24年度	H25年度	H26年度	H27年度	H28年度	H29年度	H30年度	H31年度	R2年度	R3年度	R4年度
雇用保険被保険者数	91,127	91,168	91,169	91,663	91,763	93,417	96,228	98,260	98,761	98,449	97,592	96,916
資格取得数	14,665	14,241	13,851	14,188	16,098	16,103	16,475	16,312	15,452	13,874	13,685	1,181
資格喪失数	14,153	14,651	13,503	13,527	15,566	14,284	14,190	14,817	14,298	13,660	13,901	1,253

(2) 月別推移

(人)

R3年度	R3年4月	5月	6月	7月	8月	9月	10月	11月	12月	R4年1月	2月	3月
雇用保険被保険者数	97,636	98,295	98,793	98,858	98,710	98,783	98,441	98,405	98,507	98,224	98,183	98,264
資格取得数	1,919	2,102	1,481	1,095	776	937	1,000	928	973	727	886	861
資格喪失数	2,530	1,329	997	1,051	885	928	1,126	1,100	849	1,135	933	1,038

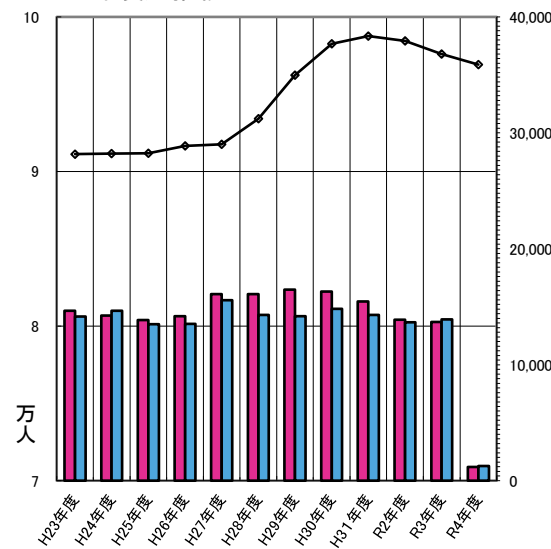
(人)

R4年度	4月	5月	6月	7月	8月	9月	10月	11月	12月	R5年1月	2月	3月
雇用保険被保険者数	96,299	97,331	97,692	97,660	97,572	97,273	96,831	96,583	96,710	96,199	96,334	96,509
資格取得数	1,928	2,295	1,501	986	918	784	1,103	807	1,059	618	1,035	1,139
資格喪失数	2,732	1,270	1,135	1,026	1,054	1,073	1,554	1,074	966	1,112	938	1,101

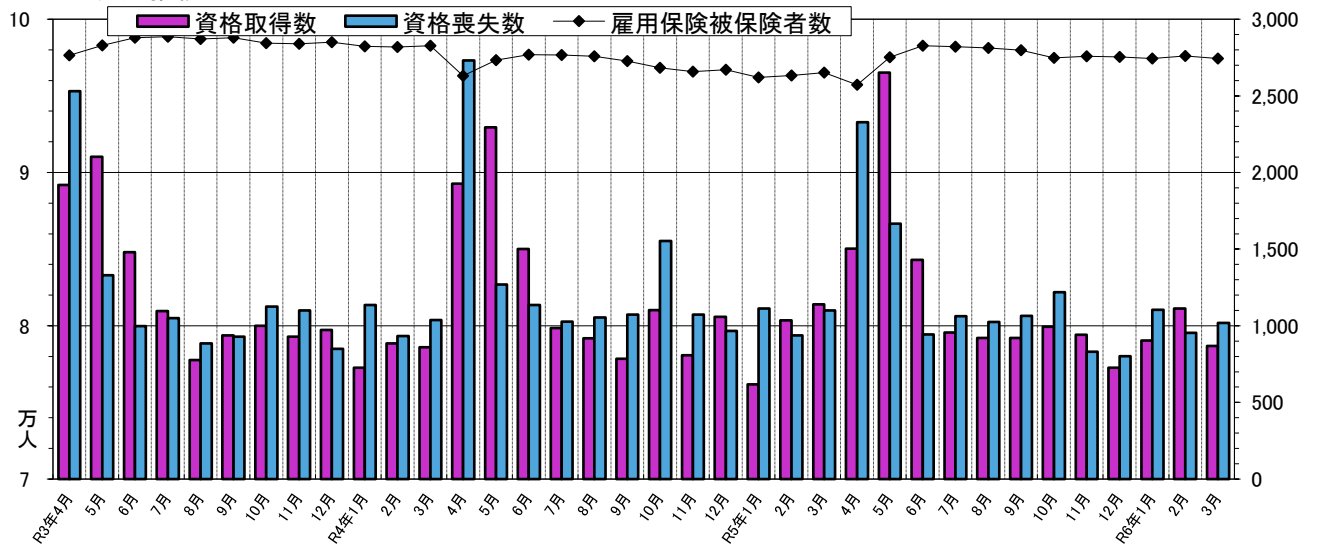
(人)

R5年度	4月	5月	6月	7月	8月	9月	10月	11月	12月	R6年1月	2月	3月
雇用保険被保険者数	95,716	97,509	98,261	98,205	98,129	97,977	97,474	97,577	97,532	97,428	97,594	97,435
資格取得数	1,503	2,652	1,429	956	921	921	994	942	727	903	1,113	869
資格喪失数	2,327	1,666	943	1,063	1,025	1,065	1,219	830	802	1,104	953	1,019

<年度別推移>



<月別推移>



6. 主要産業別雇用保険被保険者数・喪失者数並びに離職率の推移

(1)被保険者数

R4年度	R4年4月	5月	6月	7月	8月	9月	10月	11月	12月	R5年1月	2月	3月
建設業(D)	5,601	5,647	5,685	5,717	5,728	5,701	5,727	5,718	5,709	5,670	5,710	5,727
製造業(E)	27,148	27,354	27,397	27,372	27,392	27,314	27,256	27,144	27,139	26,987	26,951	26,929
情報通信・運輸業(G, H)	8,984	9,090	9,085	9,105	9,101	9,088	9,027	8,982	8,981	8,934	8,933	8,939
卸売・小売業、飲食店・宿泊業(I, M)	13,799	13,847	13,882	13,858	13,754	13,618	13,547	13,556	13,583	13,507	13,522	13,459
金融・保険・不動産(J, K)	4,263	4,328	4,373	4,347	4,355	4,334	4,268	4,251	4,257	4,242	4,241	4,254
サービス業(N, O, Q, R)	16,253	16,455	16,507	16,479	16,451	16,467	16,316	16,244	16,309	16,193	16,220	16,366
医療・福祉(P)	15,660	16,026	16,222	16,234	16,239	16,232	16,167	16,163	16,200	16,143	16,174	16,268
公務(S)	1,685	1,692	1,647	1,659	1,644	1,658	1,660	1,653	1,657	1,662	1,722	1,718
その他(A,B,C,F,L,T)	2,906	2,892	2,894	2,889	2,908	2,861	2,863	2,872	2,875	2,861	2,861	2,848
計	96,299	97,331	97,692	97,660	97,572	97,273	96,831	96,583	96,710	96,199	99,334	96,508

R5年度	4月	5月	6月	7月	8月	9月	10月	11月	12月	R6年1月	2月	3月
建設業(D)	5,708	5,749	5,800	5,813	5,831	5,844	5,866	5,877	5,884	5,878	5,885	5,889
製造業(E)	26,811	27,757	27,913	27,818	27,793	27,717	27,668	27,674	27,623	27,579	27,561	27,511
情報通信・運輸業(G, H)	8,866	8,993	9,143	9,141	9,118	9,092	9,100	9,100	9,101	9,085	9,103	9,089
卸売・小売業、飲食店・宿泊業(I, M)	13,331	13,597	13,618	13,607	13,580	13,530	13,182	13,170	13,110	13,027	12,992	12,906
金融・保険・不動産(J, K)	4,197	4,218	4,242	4,237	4,242	4,217	4,195	4,220	4,215	4,171	4,174	4,147
サービス業(N, O, Q, R)	16,121	16,390	16,598	16,582	16,583	16,572	16,503	16,529	16,545	16,622	16,701	16,660
医療・福祉(P)	16,234	16,321	16,415	16,490	16,464	16,484	16,455	16,497	16,519	16,523	16,582	16,636
公務(S)	1,624	1,610	1,649	1,635	1,645	1,671	1,671	1,680	1,682	1,682	1,735	1,733
その他(A,B,C,F,L,T)	2,824	2,874	2,883	2,882	2,873	2,850	2,834	2,830	2,853	2,861	2,861	2,864
計	95,716	97,509	98,261	98,205	98,129	97,977	97,474	97,577	97,532	97,428	97,594	97,435

(2)喪失者数

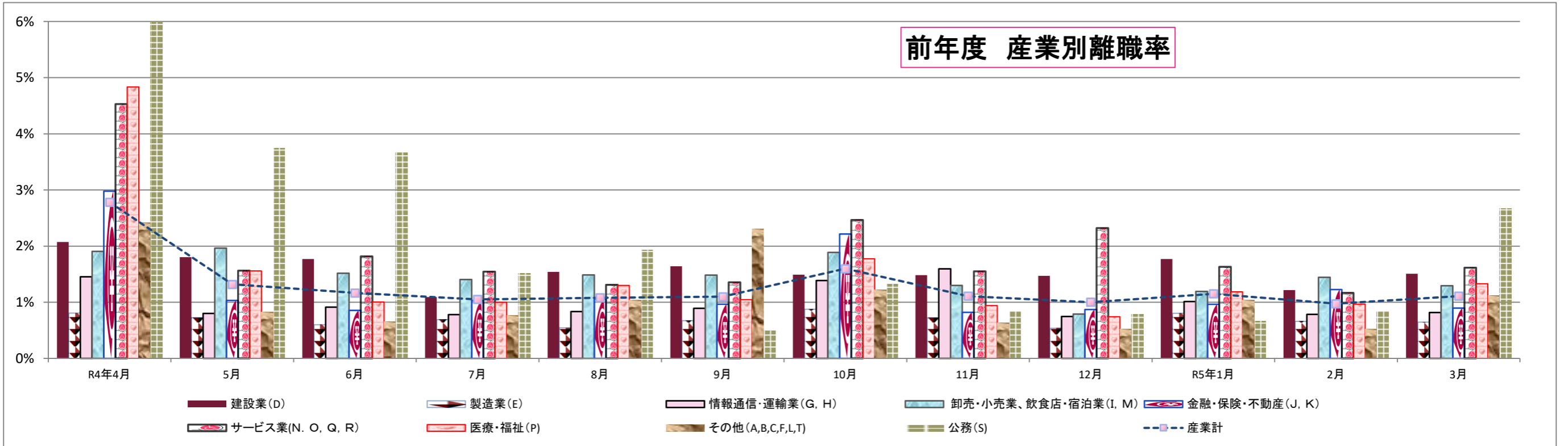
R4年度	R4年4月	5月	6月	7月	8月	9月	10月	11月	12月	R5年1月	2月	3月
建設業(D)	115 2.07%	101 1.80%	100 1.77%	62 1.09%	88 1.54%	94 1.64%	85 1.49%	85 1.48%	84 1.47%	101 1.77%	69 1.22%	86 1.51%
製造業(E)	219 0.81%	197 0.73%	164 0.60%	189 0.69%	149 0.54%	184 0.67%	239 0.88%	197 0.72%	146 0.54%	218 0.80%	178 0.66%	174 0.65%
情報通信・運輸業(G, H)	131 1.45%	72 0.80%	83 0.91%	71 0.78%	76 0.83%	81 0.89%	126 1.39%	144 1.60%	67 0.75%	91 1.01%	70 0.78%	73 0.82%
卸売・小売業、飲食店・宿泊業(I, M)	285 1.91%	271 1.96%	210 1.52%	195 1.40%	206 1.49%	204 1.48%	257 1.89%	176 1.30%	107 0.79%	162 1.19%	195 1.44%	175 1.29%
金融・保険・不動産(J, K)	129 2.98%	44 1.03%	37 0.85%	45 1.03%	46 1.06%	42 0.96%	96 2.22%	35 0.82%	37 0.87%	41 0.96%	52 1.23%	38 0.90%
サービス業(N, O, Q, R)	750 4.53%	254 1.56%	299 1.82%	255 1.54%	216 1.31%	223 1.36%	406 2.47%	253 1.55%	377 2.32%	266 1.63%	189 1.17%	262 1.62%
医療・福祉(P)	775 4.83%	244 1.56%	161 1.00%	162 1.00%	211 1.30%	170 1.05%	288 1.77%	152 0.94%	120 0.74%	192 1.19%	156 0.97%	215 1.33%
公務(S)	258 14.65%	63 3.74%	62 3.66%	25 1.52%	32 1.93%	8 0.49%	22 1.33%	14 0.84%	13 0.79%	11 0.66%	14 0.84%	46 2.67%
その他(A,B,C,F,L,T)	70 2.41%	24 0.83%	19 0.66%	22 0.76%	30 1.04%	67 2.30%	35 1.22%	18 0.63%	15 0.52%	30 1.04%	15 0.52%	32 1.12%
産業計	2,732 2.78%	1,270 1.32%	1,135 1.17%	1,026 1.05%	1,054 1.08%	1,073 1.10%	1,554 1.60%	1,074 1.11%	966 1.00%	1,112 1.15%	938 0.98%	1,101 1.11%

R5年度	R5年4月	5月	6月	7月	8月	9月	10月	11月	12月	R6年1月	2月	3月
建設業(D)	100 1.75%	88 1.54%	81 1.41%	79 1.36%	84 1.45%	73 1.25%	89 1.52%	67 1.14%	54 0.92%	84 1.43%	83 1.41%	88 1.50%
製造業(E)	317 1.18%	273 1.02%	184 0.66%	210 0.75%	196 0.70%	195 0.70%	166 0.60%	150 0.54%	158 0.57%	229 0.83%	172 0.62%	176 0.64%
情報通信・運輸業(G, H)	120 1.34%	92 1.04%	75 0.83%	88 0.96%	101 1.10%	134 1.47%	92 1.01%	71 0.78%	58 0.64%	95 1.04%	74 0.81%	82 0.90%
卸売・小売業、飲食店・宿泊業(I, M)	266 1.98%	238 1.79%	146 1.07%	147 1.08%	143 1.05%	151 1.11%	224 1.66%	141 1.07%	175 1.33%	156 1.19%	209 1.60%	187 1.44%
金融・保険・不動産(J, K)	97 2.28%	66 1.57%	36 0.85%	48 1.13%	36 0.85%	44 1.04%	47 1.11%	34 0.81%	30 0.71%	61 1.45%	40 0.96%	39 0.93%
サービス業(N, O, Q, R)	635 3.88%	287 1.78%	214 1.31%	248 1.49%	226 1.36%	225 1.36%	313 1.89%	209 1.27%	189 1.14%	221 1.34%	203 1.22%	250 1.50%
医療・福祉(P)	491 3.02%	493 3.04%	165 1.01%	189 1.15%	204 1.24%	186 1.13%	233 1.41%	120 0.73%	118 0.72%	228 1.38%	151 0.91%	163 0.98%
公務(S)	214 12.46%	107 6.59%	17 1.06%	28 1.70%	4 0.24%	13 0.79%	19 1.14%	10 0.60%	8 0.48%	13 0.77%	11 0.65%	12 0.69%
その他(A,B,C,F,L,T)	87 3.05%	22 0.78%	25 0.87%	26 0.90%	31 1.08%	44 1.53%	36 1.26%	28 0.99%	12 0.42%	17 0.60%	10 0.35%	22 0.77%
産業計	2,327 2.41%	1,666 1.74%	943 0.97%	1,063 1.08%	1,025 1.04%	1,065 1.09%	1,219 1.24%	830 0.85%	802 0.82%	1,104 1.13%	953 0.98%	1,019 1.04%

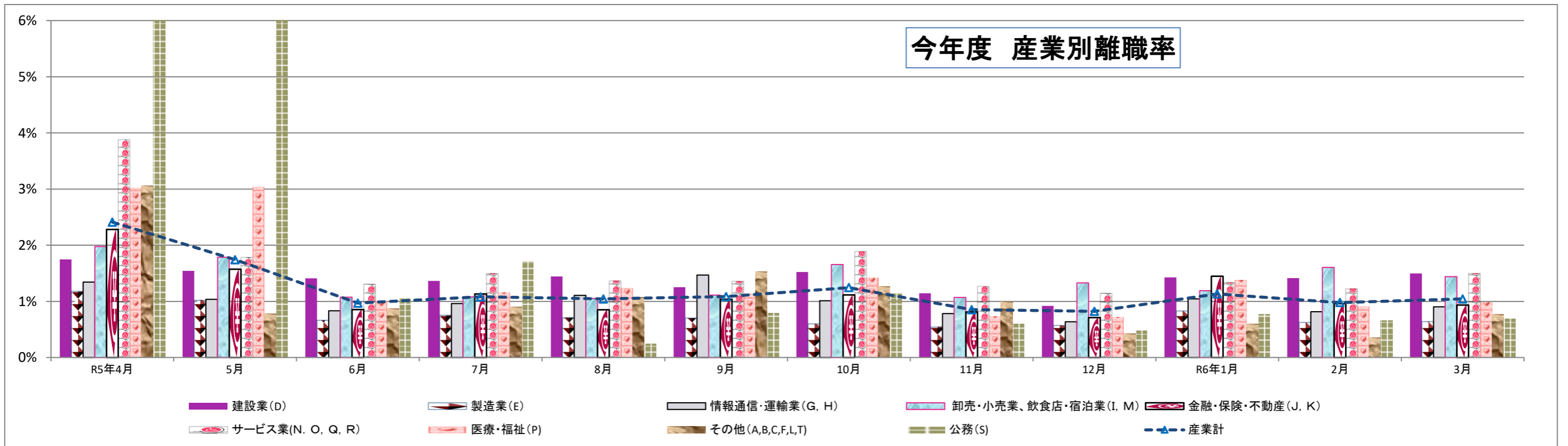
* 離職率＝当月の喪失者数／前月末被保険者数

*「その他」は、農業等(大分類 A,B,C,F,L,T)

前年度 産業別離職率



今年度 産業別離職率



7. 製造業における主要産業別雇用保険被保険者数及び喪失者数の推移

(1) 被保険者数

R4年度	4月	5月	6月	7月	8月	9月	10月	11月	12月	R5年1月	2月	3月
食品・飲料・たばこ・肥料	1,997	1,993	1,989	2,003	2,001	2,003	1,996	1,987	1,988	1,978	1,982	1,969
化学工業	4,034	4,078	4,099	4,095	4,102	4,101	4,106	4,090	4,092	4,096	4,095	4,098
ゴム製品	2,019	2,015	2,019	2,020	2,020	2,020	2,017	2,017	2,017	1,993	1,992	1,997
非鉄金属	1,848	1,894	1,880	1,876	1,881	1,875	1,871	1,867	1,873	1,874	1,868	1,864
金属製品	2,791	2,804	2,805	2,787	2,778	2,771	2,762	2,753	2,755	2,726	2,724	2,714
はん用機械器具	595	599	600	595	596	591	590	589	591	590	593	592
生産用機械器具	2,140	2,142	2,147	2,142	2,135	2,134	2,143	2,155	2,150	2,151	2,148	2,150
電気機械器具	2,815	2,861	2,871	2,900	2,904	2,886	2,902	2,898	2,893	2,887	2,888	2,881
輸送用機械器具製造	5,021	5,076	5,084	5,063	5,083	5,053	5,020	4,988	4,974	4,900	4,884	4,888
製造業(上記以外)	3,888	3,892	3,903	3,891	3,892	3,880	3,849	3,800	3,806	3,792	3,777	3,776
計	27,148	27,354	27,397	27,372	27,392	27,314	27,256	27,144	27,139	26,987	26,951	26,929

R5年度	4月	5月	6月	7月	8月	9月	10月	11月	12月	R6年1月	2月	3月
食品・飲料・たばこ・飼料	1,981	1,994	2,009	1,989	1,997	1,998	1,987	1,981	1,972	1,976	1,966	1,947
化学工業	4,089	4,110	4,172	4,161	4,149	4,147	4,108	4,112	4,101	4,099	4,107	4,100
ゴム製品	2,045	2,717	2,719	2,691	2,690	2,693	2,704	2,709	2,701	2,729	2,733	2,737
非鉄金属	1,835	1,888	1,880	1,876	1,867	1,851	1,856	1,859	1,854	1,860	1,858	1,864
金属製品	2,703	2,727	2,707	2,699	2,666	2,661	2,653	2,656	2,650	2,633	2,641	2,629
はん用機械器具	594	593	582	581	571	568	568	569	572	571	575	575
生産用機械器具	2,135	2,094	2,166	2,162	2,177	2,196	2,210	2,214	2,217	2,216	2,217	2,207
電気機械器具	2,820	2,852	2,845	2,831	2,830	2,818	2,806	2,792	2,783	2,743	2,744	2,736
輸送用機械器具製造	4,850	4,938	4,950	4,947	4,936	4,892	4,876	4,872	4,879	4,865	4,848	4,846
製造業(上記以外)	3,759	3,844	3,883	3,881	3,910	3,893	3,900	3,910	3,894	3,887	3,872	3,870
計	26,811	27,757	27,913	27,818	27,793	27,717	27,668	27,674	27,623	27,579	27,561	27,511

(2) 喪失者

R4年度	4月	5月	6月	7月	8月	9月	10月	11月	12月	R5年1月	2月	3月
食品・飲料・たばこ・肥料	30	27	24	11	11	17	24	19	16	22	9	23
化学工業	28	22	10	9	14	17	23	24	10	10	20	14
ゴム製品	7	5	1	22	5	1	7	2	6	26	8	4
非鉄金属	10	4	21	7	3	10	6	9	4	3	10	8
金属製品	19	13	15	24	22	19	21	23	12	31	17	19
はん用機械器具	6	0	2	5	3	7	6	5	1	2	1	7
生産用機械器具	11	19	2	12	11	7	13	5	10	8	10	6
電気機械器具	28	19	27	24	22	28	21	24	26	23	21	32
輸送用機械器具製造	46	46	23	40	31	48	55	49	33	61	42	32
製造業(上記以外)	34	42	39	35	27	30	63	37	28	32	40	29
計	219	197	164	189	149	184	239	197	146	218	178	174

R5年度	4月	5月	6月	7月	8月	9月	10月	11月	12月	R6年1月	2月	3月
食品・飲料・たばこ・飼料	26	22	15	24	19	24	20	18	17	19	23	36
化学工業	32	16	16	16	21	13	17	18	18	15	13	14
ゴム製品	14	10	3	37	10	10	3	6	10	40	12	9
非鉄金属	4	5	12	11	9	18	7	2	4	5	9	10
金属製品	25	17	31	14	41	17	22	10	15	19	15	16
はん用機械器具	3	7	15	6	14	6	3	2	1	3	3	3
生産用機械器具	20	93	5	11	5	4	12	5	4	9	8	10
電気機械器具	92	16	19	26	24	31	23	30	25	46	25	25
輸送用機械器具製造	57	59	42	40	34	35	37	40	30	48	31	34
製造業(上記以外)	44	28	26	25	19	37	22	19	34	25	33	19
計	317	273	184	210	196	195	166	150	158	229	172	176

8. 雇用保険適用事業所数の推移

(1) 年度の推移

	H23年度	H24年度	H25年度	H26年度	H27年度	H28年度	H29年度	H30年度	H31年度	R2年度	R3年度	R4年度
適用事業所数	4,746	4,776	4,815	4,887	5,018	5,144	5,266	5,312	5,361	5,476	5,607	5,712
新規適用事業所数	164	168	169	225	280	278	279	218	213	272	249	217
廃止事業所数	108	137	144	119	130	156	194	161	162	136	131	159

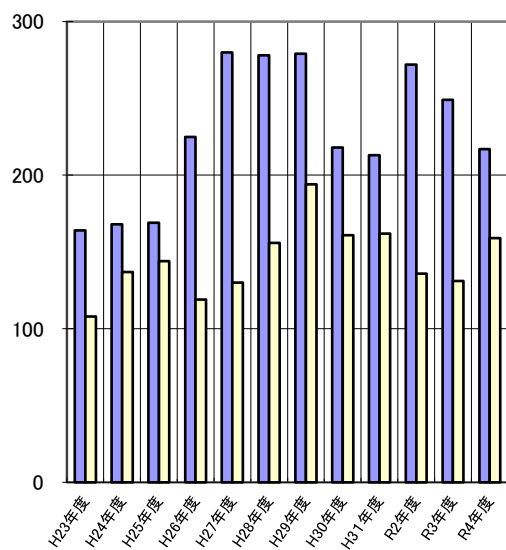
(2) 月別の推移

R3年度	R3年4月	5月	6月	7月	8月	9月	10月	11月	12月	R4年1月	2月	3月
適用事業所数	5,555	5,574	5,582	5,596	5,604	5,576	5,598	5,609	5,632	5,644	5,651	5,667
新規適用事業所数	28	27	21	24	20	14	27	17	25	17	11	18
廃止事業所数	12	10	10	10	14	46	4	5	2	5	6	7

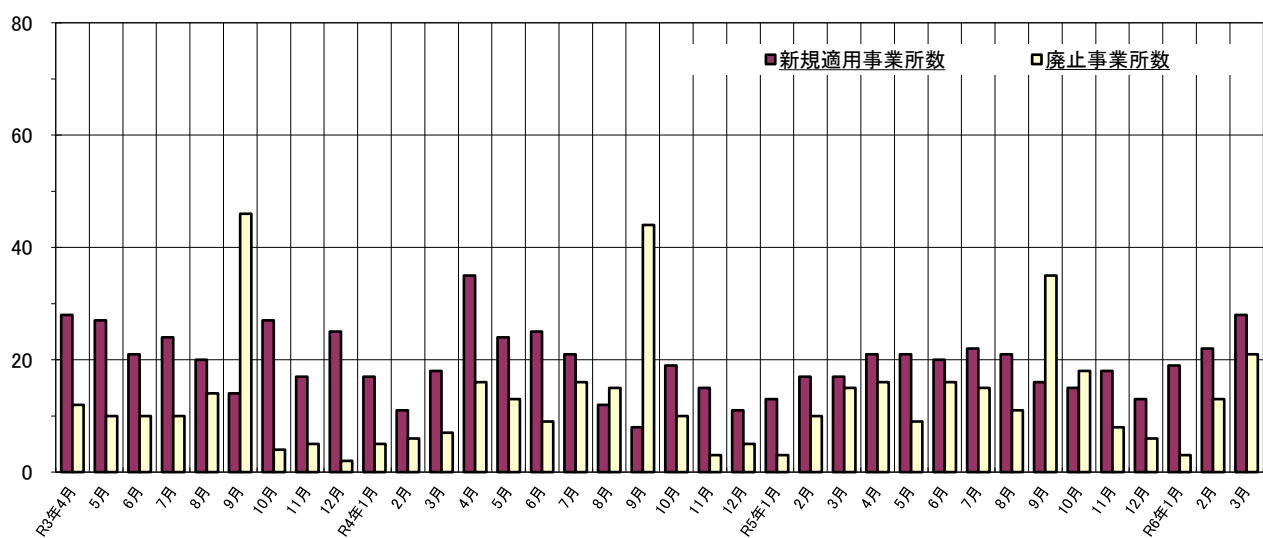
R4年度	4月	5月	6月	7月	8月	9月	10月	11月	12月	R5年1月	2月	3月
適用事業所数	5,687	5,694	5,709	5,723	5,721	5,683	5,694	5,708	5,718	5,727	5,737	5,743
新規適用事業所数	35	24	25	21	12	8	19	15	11	13	17	17
廃止事業所数	16	13	9	16	15	44	10	3	5	3	10	15

R5年度	4月	5月	6月	7月	8月	9月	10月	11月	12月	R6年1月	2月	3月
適用事業所数	5,749	5,762	5,771	5,780	5,791	5,776	5,773	5,784	5,796	5,816	5,825	5,833
新規適用事業所数	21	21	20	22	21	16	15	18	13	19	22	28
廃止事業所数	16	9	16	15	11	35	18	8	6	3	13	21

< 年度別推移 >



< 月別推移 >



9. 主要産業別雇用適用事業所数の推移

(1) 年度の推移(年度末現在)

	H23年度	H24年度	H25年度	H26年度	H27年度	H28年度	H29年度	H30年度	H31年度	R2年度	R3年度	R4年度
建設業(D)	769	773	792	832	905	985	1,091	1,135	1,165	1,200	1,246	1,280
製造業(E)	753	740	734	727	726	716	703	689	679	683	684	678
情報通信・運輸業(G・H)	287	282	278	281	279	277	278	278	278	291	298	311
卸売・小売業、飲食店・宿泊業(I・M)	1,044	1,051	1,050	1,052	1,066	1,066	1,068	1,071	1,062	1,088	1,133	1,162
金融・保険・不動産(J・K)	218	217	217	216	220	228	235	234	244	251	261	268
サービス業(N・O・P・Q・R含む)	1,338	1,373	1,392	1,425	1,453	1,495	1,518	1,521	1,544	1,571	1,589	1,615
その他	337	343	352	355	369	375	376	384	389	391	396	398
計	4,746	4,776	4,815	4,887	5,018	5,144	5,266	5,312	5,361	5,476	5,607	5,712

(2) 月別の推移

R3年度	R3年4月	5月	6月	7月	8月	9月	10月	11月	12月	R4年1月	2月	3月
建設業(D)	1,228	1,232	1,238	1,245	1,248	1,241	1,243	1,248	1,253	1,255	1,257	1,261
製造業(E)	686	686	684	681	683	680	682	683	686	685	686	685
情報通信・運輸業(G・H)	296	297	297	296	296	297	297	298	300	300	301	305
卸売・小売業、飲食店・宿泊業(I・M)	1,110	1,114	1,118	1,125	1,129	1,128	1,136	1,141	1,144	1,150	1,150	1,152
金融・保険・不動産(J・K)	256	260	260	262	261	262	262	262	262	263	263	263
サービス業(N・O・P・Q・R含む)	1,587	1,590	1,590	1,591	1,589	1,574	1,581	1,582	1,588	1,593	1,595	1,602
その他	392	395	395	396	398	394	397	395	399	398	399	399
計	5,555	5,574	5,582	5,596	5,604	5,576	5,598	5,609	5,632	5,644	5,651	5,667

R4年度	4月	5月	6月	7月	8月	9月	10月	11月	12月	R5年1月	2月	3月
建設業(D)	1,271	1,269	1,270	1,277	1,280	1,273	1,279	1,284	1,284	1,290	1,292	1,294
製造業(E)	683	685	685	683	679	675	676	676	677	676	673	673
情報通信・運輸業(G・H)	304	305	306	309	311	310	309	310	313	315	319	318
卸売・小売業、飲食店・宿泊業(I・M)	1,153	1,157	1,162	1,164	1,162	1,157	1,155	1,161	1,164	1,167	1,172	1,172
金融・保険・不動産(J・K)	267	268	268	270	270	267	266	267	267	267	266	269
サービス業(N・O・P・Q・R含む)	1,608	1,608	1,618	1,622	1,621	1,605	1,610	1,611	1,616	1,617	1,620	1,621
その他	401	402	400	398	398	396	399	399	397	395	395	396
計	5,687	5,694	5,709	5,723	5,721	5,683	5,694	5,708	5,718	5,727	5,737	5,743

R5年度	4月	5月	6月	7月	8月	9月	10月	11月	12月	R6年1月	2月	3月
建設業(D)	1,298	1,305	1,305	1,310	1,313	1,312	1,321	1,321	1,327	1,331	1,332	1,337
製造業(E)	671	671	672	674	672	669	665	666	664	664	665	666
情報通信・運輸業(G・H)	318	318	320	320	324	319	318	318	318	321	320	321
卸売・小売業、飲食店・宿泊業(I・M)	1,172	1,174	1,176	1,175	1,177	1,170	1,165	1,172	1,176	1,178	1,180	1,179
金融・保険・不動産(J・K)	268	268	267	267	267	267	266	268	269	271	272	271
サービス業(N・O・P・Q・R含む)	1,626	1,630	1,635	1,641	1,647	1,648	1,648	1,650	1,653	1,660	1,665	1,668
その他	396	396	396	393	391	391	390	389	389	391	391	391
計	5,749	5,762	5,771	5,780	5,791	5,776	5,773	5,784	5,796	5,816	5,825	5,833

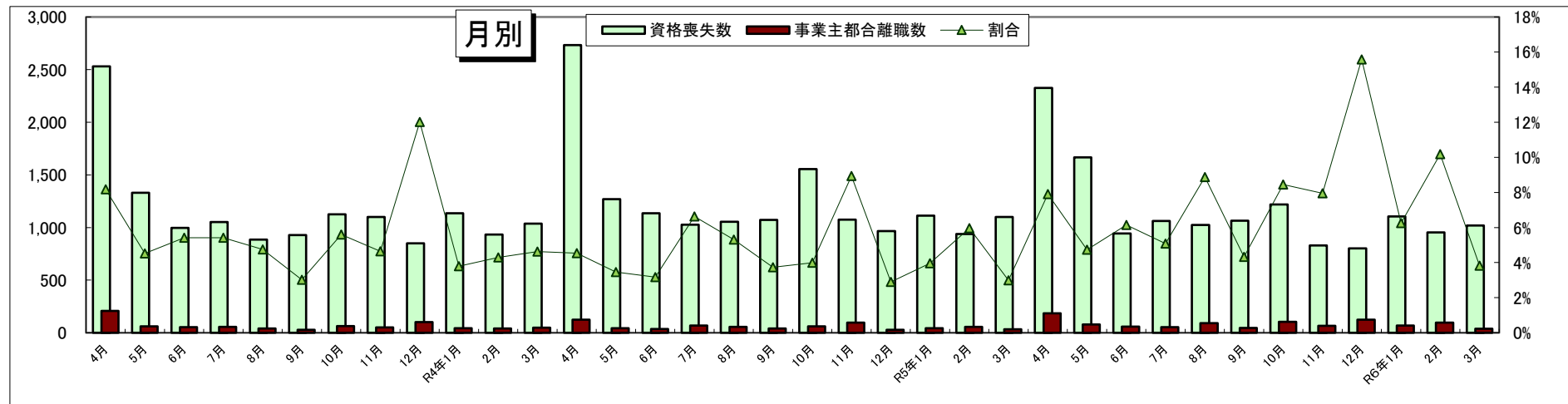
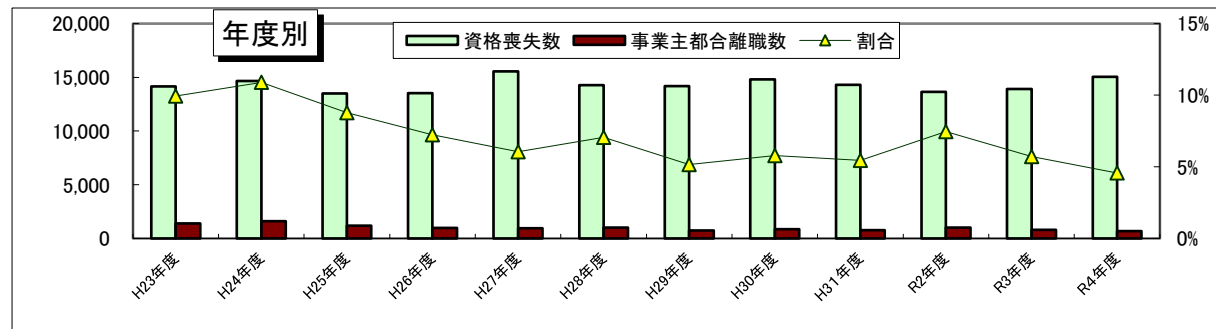
10. <雇用保険資格喪失数>うち事業主都合離職者割合

(1) 年度の推移

	H23年度	H24年度	H25年度	H26年度	H27年度	H28年度	H29年度	H30年度	H31年度	R2年度	R3年度	R4年度
資格喪失数	14,153	14,651	13,503	13,527	15,566	14,284	14,190	14,817	14,298	13,658	13,901	15,035
事業主都合離職数	1,406	1,596	1,186	979	942	1,007	732	859	778	1,020	795	687
割合	10%	11%	9%	7%	6%	7%	5%	6%	5%	7%	6%	5%

(2) 月別の推移

R3年度		4月	5月	6月	7月	8月	9月	10月	11月	12月	R4年1月	2月	3月
資格喪失数(A)		2,530	1,329	997	1,051	885	928	1,126	1,100	849	1,135	933	1,038
事業主都合離職数(B)		207	60	54	57	42	28	63	51	102	43	40	48
割合(B/A)		8%	5%	5%	5%	5%	3%	6%	5%	12%	4%	4%	5%
R4年度		4月	5月	6月	7月	8月	9月	10月	11月	12月	R5年1月	2月	3月
資格喪失数(A)		2,732	1,270	1,135	1,026	1,054	1,073	1,554	1,074	966	1,112	938	1,101
事業主都合離職数(B)		124	44	36	68	56	40	62	96	28	44	56	33
割合(B/A)		5%	3%	3%	7%	5%	4%	4%	9%	3%	4%	6%	3%
R5年度		4月	5月	6月	7月	8月	9月	10月	11月	12月	R6年1月	2月	3月
資格喪失数(A)		2,327	1,666	943	1,063	1,025	1,065	1,219	830	802	1,104	953	1,019
事業主都合離職数(B)		184	79	58	54	91	46	103	66	125	69	97	39
割合(B/A)		8%	5%	6%	5%	9%	4%	8%	8%	16%	6%	10%	4%



11. <新規求職者>離職理由等 (パートを除く 常用)

(1) 年度別推移

	H23年度	H24年度	H25年度	H26年度	H27年度	H28年度	H29年度	H30年度	H31年度	R2年度	R3年度	R4年度
在職者	2,753	2,801	2,674	2,391	2,448	2,600	2,572	2,382	2,088	1,835	1,942	1,965
離職者	8,383	7,463	6,597	5,942	5,314	5,162	4,971	4,608	4,818	5,212	4,758	4,711
定年到達者	311	243	215	195	145	149	141	151	165	219	228	257
事業主都合離職者	2,833	2,673	2,124	1,866	1,642	1,610	1,364	1,248	1,263	1,654	1,237	1,013
自己都合離職者	4,766	4,273	4,098	3,748	3,405	3,275	3,286	3,077	3,267	3,215	3,136	3,301
不明	60	18	16	18	6	18	9	9	15	19	20	25
前職自営・その他	413	256	144	115	116	110	171	123	108	105	137	115
無業者	1,870	1,324	1,129	1,169	1,000	880	729	623	563	766	662	518
新規求職者数計	13,006	11,588	10,400	9,502	8,762	8,642	8,272	7,613	7,469	7,813	7,362	7,194
事業主都合/離職者	34%	36%	32%	31%	31%	31%	27%	27%	26%	32%	26%	22%

(2) 月別推移

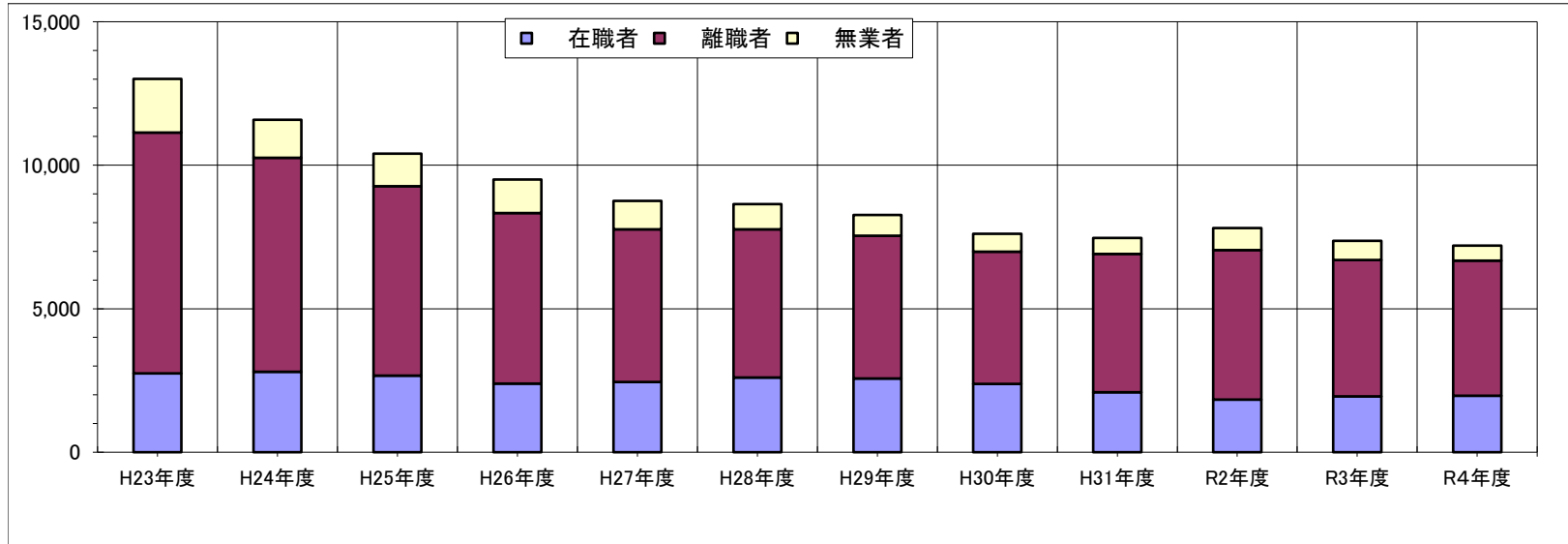
R3年度	4月	5月	6月	7月	8月	9月	10月	11月	12月	R4年1月	2月	3月
在職者	145	136	167	168	156	163	145	163	124	190	203	182
離職者	544	373	397	388	368	382	434	377	298	437	377	383
定年到達者	37	28	17	17	13	14	19	17	12	17	13	24
事業主都合離職者	184	95	123	112	88	77	115	94	65	116	83	85
自己都合離職者	315	238	246	243	255	276	281	248	214	290	267	263
不明	3	5	1	1	1	2	1	0	2	2	1	1
前職自営・その他	5	7	10	15	11	13	18	18	5	12	13	10
無業者	72	54	68	65	49	73	54	54	30	41	42	60
新規求職者数計	761	563	632	621	573	618	633	594	452	668	622	625
事業主都合/離職者	34%	25%	31%	29%	24%	20%	26%	25%	22%	27%	22%	22%

R4年度	4月	5月	6月	7月	8月	9月	10月	11月	12月	R5年1月	2月	3月
在職者	165	183	167	156	168	141	174	152	129	180	194	156
離職者	542	395	371	373	382	448	332	384	285	402	396	401
定年到達者	46	30	17	26	15	9	25	15	20	20	15	19
事業主都合離職者	123	88	81	77	75	101	72	69	67	88	83	89
自己都合離職者	358	263	265	254	277	326	225	286	192	285	291	279
不明	4	2	1	2	0	3	2	1	0	3	2	5
前職自営・その他	11	12	7	14	15	9	8	13	6	6	5	9
無業者	47	50	57	49	39	49	32	33	26	42	41	53
新規求職者数計	754	628	595	578	589	638	538	569	440	624	631	610
事業主都合/離職者	23%	22%	22%	21%	20%	23%	22%	18%	24%	22%	21%	22%

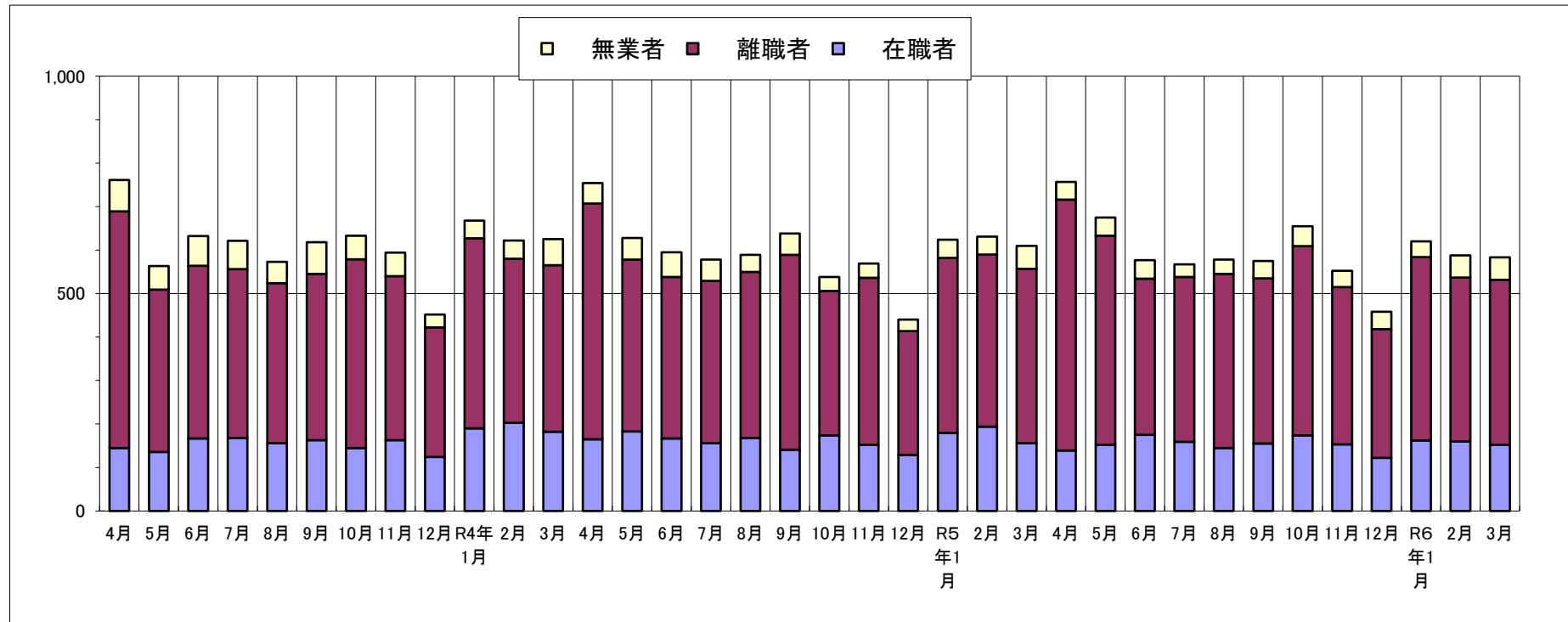
R5年度	4月	5月	6月	7月	8月	9月	10月	11月	12月	R6年1月	2月	3月
在職者	139	152	175	159	145	155	174	153	122	162	160	152
離職者	577	481	359	379	400	380	435	362	296	422	377	380
定年到達者	48	24	12	17	20	21	22	18	11	25	16	14
事業主都合離職者	157	112	69	101	86	83	110	90	81	111	69	95
自己都合離職者	357	322	269	248	283	265	290	244	197	267	280	258
不明	4	10	4	3	3	3	4	6	3	8	6	6
前職自営・その他	11	13	5	10	8	8	9	4	4	11	6	7
無業者	41	42	43	29	33	40	46	37	40	36	51	51
新規求職者数計	757	675	577	567	578	575	655	552	458	620	588	583
事業主都合/離職者	27%	23%	19%	27%	22%	22%	25%	25%	27%	26%	18%	25%

G-1.就業状態別(新規求職者合計)

(1) 年度別推移

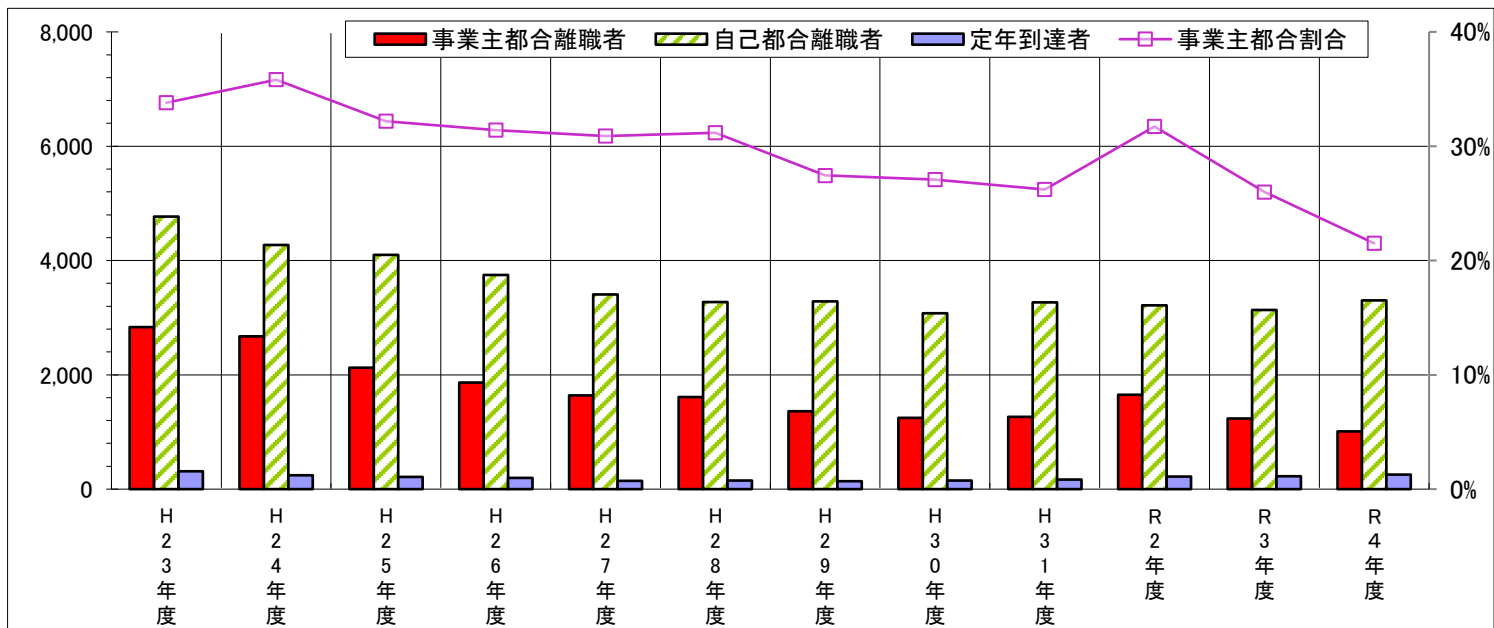


(2) 月別推移



G-2.離職理由別(新規求職者のうち離職者のみ)

(1)年度別推移



(2)月別推移

