

# 名鉄運輸 株式会社 厚木支店

## ■会社の特長

「安全・安心」に対する確かな技術と心構えを強く持ち続けるプロのドライバーがあなたの”名運LIFE”を応援します。  
また、ドライバーの仕事が不安だという方でも安心して入社していただける様に、親切にノウハウを教える体制・制度が整っています。



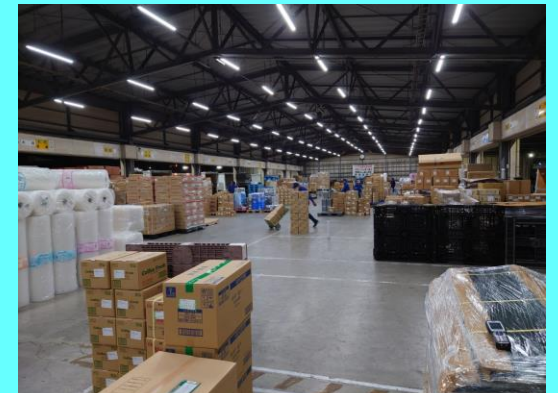
## ■「安全」への取り組み

- ・入社後の研修: 初めての方でも安心の教育制度
- ・「安全指導ドライバー制度」: 安全への礎を築く
- ・「健康管理への配慮」: 血圧測定の実施



## ■入社後の主な研修

- ・入社時・・・入社当日研修
  - ・3ヶ月頃・・・新入集合研修
- 研修だけでなく、安心して仕事ができるようはじめの内は先輩ドライバーの横に乗りマンツーマンで業務を行って頂きます。



## 【企業情報】

従業員数 : 88人  
事業内容 : 一般貨物自動車運送業  
倉庫業 など

## 応募する方へのメッセージ

- ・一人前になるまで頼りになる先輩がサポートしてくれます。
- ・入社した時、従業員の皆さんが優しく、時には厳しく教えてくれ今では和気あいあいと毎日を過ごしています。皆さんも是非気軽に来て一緒に働いてみませんか