

医療法人社団佑樹会

介護老人保健施設 あゆみの里

所在地 伊勢原市石田1710番地

■施設の特徴

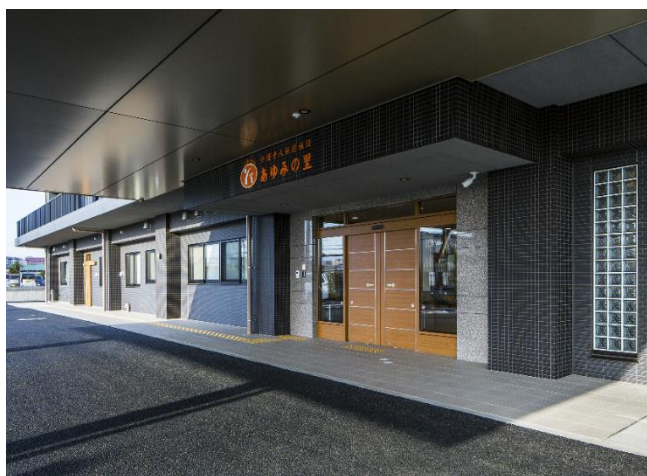
「希望と生きがいのある医療福祉の創造」を基本理念とし、自然豊かな環境のもと、入所・通所などのニーズに合わせた幅広い支援を行っています。テーマは「生活すべてがリハビリテーション」。利用者様がいきいきと生活できるよう、地域のかかりつけ老健を目指しています。

■資格取得支援について

介護職員実務者研修や介護福祉士の資格取得の費用を援助します。（法人規程あり）また、施設外研修の受講料等の必要経費の補助も積極的に行っております。

■福利厚生

綺麗な職員食堂があり、1食350円で昼食を食べることが出来ます。結婚・出産などの特別休暇も取得できるので、ご自身の生活も大切にしながら働ける職場です。車やバイクでの通勤ができるのも魅力の一つです。



↑職員食堂の写真です

採用担当者からのメッセージ

【事業所情報】

通所リハビリ（デイケア）：定員150名/日
入所：100床（一般棟60床、認知症専門棟40床）

求める人物像は「利用者様の意思を尊重してくださる方」「チームワークを大切にしてくさる方」「私たちの理念に共感し、実現のために向上心を持ってチャレンジし続けてくださる方」です。
目標や喜びを共有して一緒に頑張っていきませんか？あなたのご応募をお待ちしています。
職員全員が仲良く、アットホームな施設です。無資格・未経験の方も歓迎です。介護の経験が、全くない状態でスタートし、介護福祉士の資格を取得した方もいます。また、小さなお子様がいる職員もおり、家庭との両立も可能です。見学からでもOKです♪ぜひお気軽にご相談ください。