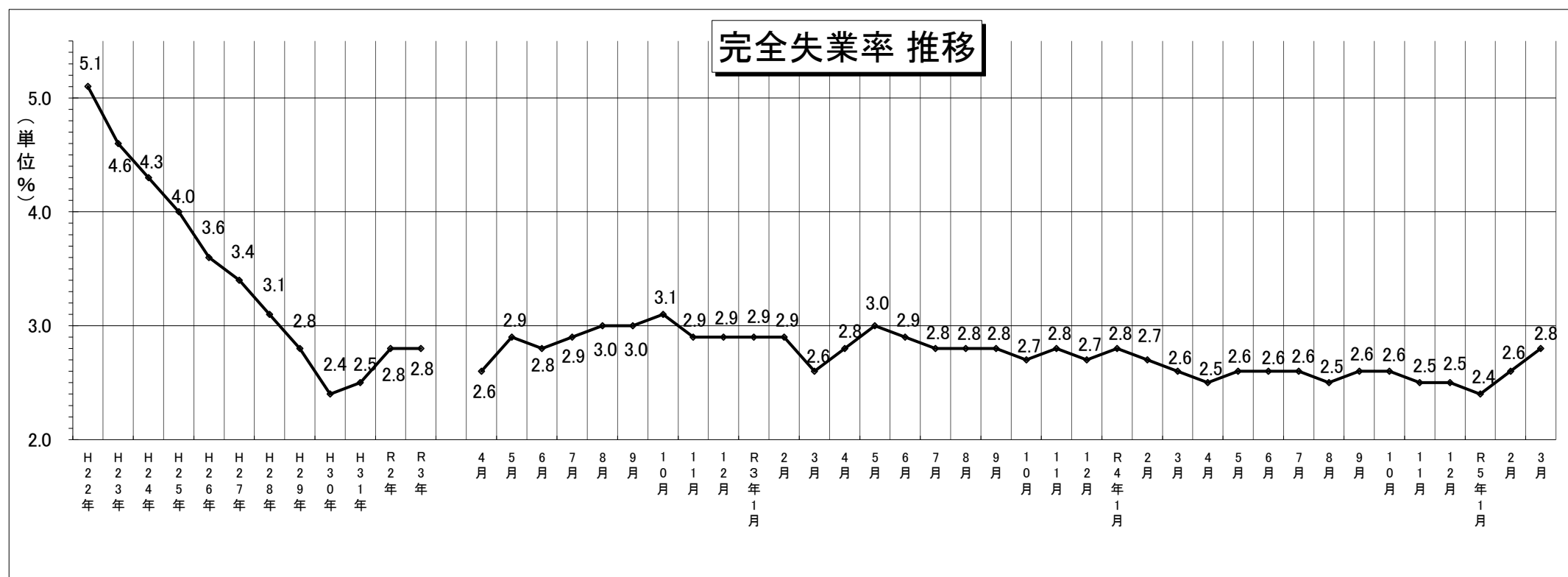


令和5年3月末現在

最近の雇用失業情勢 (時系列分析)

平塚公共職業安定所



*「完全失業率」出典(総務省「労働力調査」)

(注) ハローワークインターネットサービスの機能拡充に伴い、令和3年9月以降の数値には、ハローワークに来所せず、オンライン上で求職登録した求職者や、求職者がハローワークインターネットサービスの求人に直接応募した就職件数等が含まれている。

1. 完全失業率(全国)の推移

(単位 %)

<年平均>	H22年	H23年	H24年	H25年	H26年	H27年	H28年	H29年	H30年	H31年	R2年	R3年
全 国	5.1	4.6	4.3	4.0	3.6	3.4	3.1	2.8	2.4	2.5	2.8	2.8
R2年度	4月	5月	6月	7月	8月	9月	10月	11月	12月	R3年1月	2月	3月
全 国	2.6	2.9	2.8	2.9	3.0	3.0	3.1	2.9	2.9	2.9	2.9	2.6
R3年度	4月	5月	6月	7月	8月	9月	10月	11月	12月	R4年1月	2月	3月
全 国	2.8	3.0	2.9	2.8	2.8	2.8	2.7	2.8	2.7	2.8	2.7	2.6
R4年度	4月	5月	6月	7月	8月	9月	10月	11月	12月	R5年1月	2月	3月
全 国	2.5	2.6	2.6	2.6	2.5	2.6	2.6	2.5	2.5	2.4	2.6	2.8

2. 有効求人倍率の推移

月別の完全失業率並びに全国及び神奈川の求人倍率は季節調整値(令和2年12月以前の数値は新季節指数により改定済。)

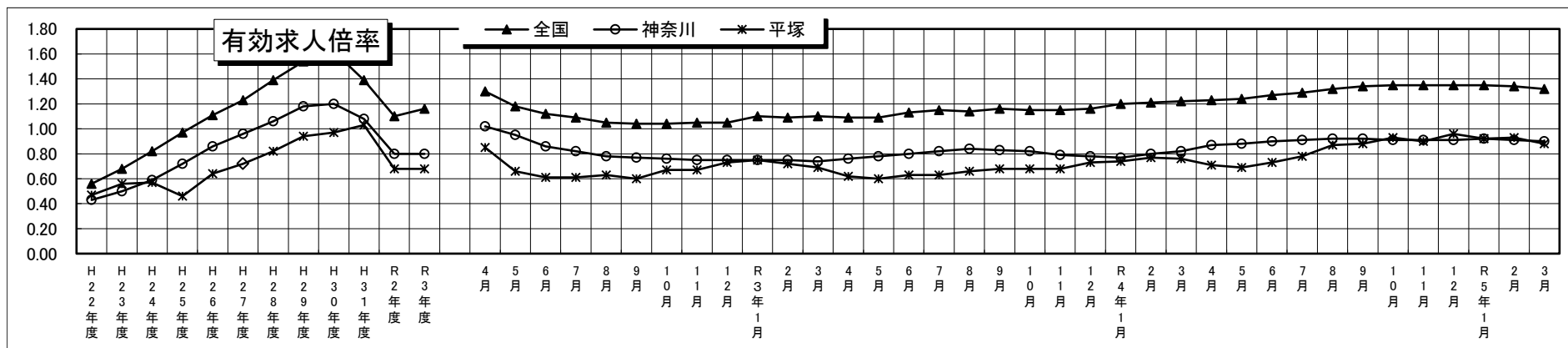
<年度平均>	H22年度	H23年度	H24年度	H25年度	H26年度	H27年度	H28年度	H29年度	H30年度	H31年度	R2年度	R3年度
全国	0.56	0.68	0.82	0.97	1.11	1.23	1.39	1.54	1.62	1.39	1.10	1.16
神奈川	0.43	0.50	0.59	0.72	0.86	0.96	1.06	1.18	1.20	1.08	0.80	0.80
平塚	0.47	0.56	0.57	0.46	0.64	0.72	0.82	0.94	0.97	1.03	0.68	0.68

<月別>

R2年度	4月	5月	6月	7月	8月	9月	10月	11月	12月	R3年1月	2月	3月
全国	1.30	1.18	1.12	1.09	1.05	1.04	1.04	1.05	1.05	1.10	1.09	1.10
神奈川	1.02	0.95	0.86	0.82	0.78	0.77	0.76	0.75	0.75	0.75	0.75	0.74
平塚	0.85	0.66	0.61	0.61	0.63	0.60	0.67	0.67	0.73	0.75	0.72	0.69

R3年度	4月	5月	6月	7月	8月	9月	10月	11月	12月	R4年1月	2月	3月
全国	1.09	1.09	1.13	1.15	1.14	1.16	1.15	1.15	1.16	1.20	1.21	1.22
神奈川	0.76	0.78	0.80	0.82	0.84	0.83	0.82	0.79	0.78	0.77	0.80	0.82
平塚	0.62	0.60	0.63	0.63	0.66	0.68	0.68	0.68	0.73	0.74	0.77	0.76

R4年度	4月	5月	6月	7月	8月	9月	10月	11月	12月	R5年1月	2月	3月
全国	1.23	1.24	1.27	1.29	1.32	1.34	1.35	1.35	1.35	1.35	1.34	1.32
神奈川	0.87	0.88	0.90	0.91	0.92	0.92	0.91	0.91	0.91	0.92	0.91	0.90
平塚	0.71	0.69	0.73	0.78	0.87	0.88	0.93	0.90	0.96	0.92	0.93	0.88



3. 求人・求職の推移(平塚所)

(1) 年度平均の推移

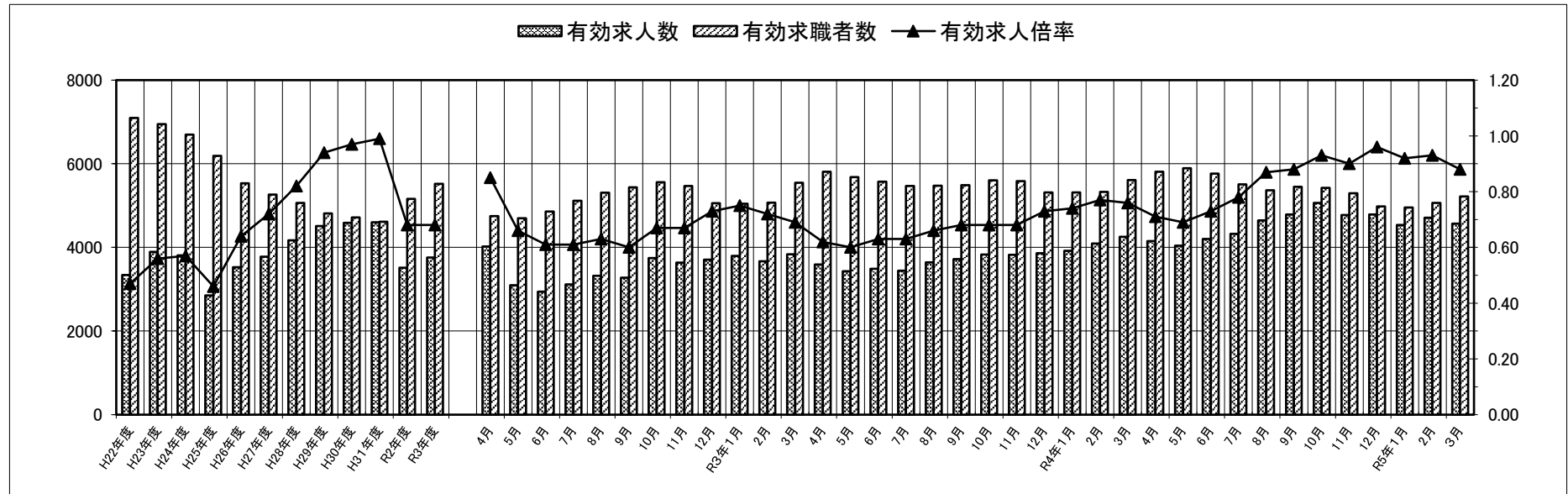
	H22年度	H23年度	H24年度	H25年度	H26年度	H27年度	H28年度	H29年度	H30年度	H31年度	R2年度	R3年度
有効求人数	3,343	3,896	3,808	2,854	3,524	3,778	4,173	4,511	4,591	4,604	3,513	3,758
有効求職者数	7,093	6,948	6,699	6,191	5,536	5,264	5,066	4,811	4,718	4,616	5,160	5,521
有効求人倍率	0.47	0.56	0.57	0.46	0.64	0.72	0.82	0.94	0.97	0.99	0.68	0.68

(2) 月別の推移

R2年度	4月	5月	6月	7月	8月	9月	10月	11月	12月	R3年1月	2月	3月
有効求人数	4,023	3,094	2,941	3,113	3,322	3,275	3,746	3,637	3,708	3,796	3,671	3,834
有効求職者数	4,746	4,698	4,861	5,114	5,311	5,439	5,559	5,469	5,057	5,042	5,071	5,548
有効求人倍率	0.85	0.66	0.61	0.61	0.63	0.60	0.67	0.67	0.73	0.75	0.72	0.69

R3年度	4月	5月	6月	7月	8月	9月	10月	11月	12月	R4年1月	2月	3月
有効求人数	3,594	3,428	3,488	3,444	3,640	3,718	3,826	3,824	3,861	3,922	4,095	4,254
有効求職者数	5,812	5,683	5,574	5,469	5,475	5,487	5,603	5,586	5,312	5,316	5,328	5,609
有効求人倍率	0.62	0.60	0.63	0.63	0.66	0.68	0.68	0.68	0.73	0.74	0.77	0.76

R4年度	4月	5月	6月	7月	8月	9月	10月	11月	12月	R5年1月	2月	3月
有効求人数	4,148	4,041	4,203	4,323	4,644	4,787	5,062	4,772	4,790	4,537	4,711	4,570
有効求職者数	5,809	5,895	5,768	5,510	5,365	5,452	5,426	5,298	4,981	4,955	5,062	5,221
有効求人倍率	0.71	0.69	0.73	0.78	0.87	0.88	0.93	0.90	0.96	0.92	0.93	0.88



4. 雇用保険受給者数(基本手当基本分)の推移

(1) 年度の推移

受給者実人員平均(人)

	H22年度	H23年度	H24年度	H25年度	H26年度	H27年度	H28年度	H29年度	H30年度	H31年度	R2年度	R3年度
神奈川	42,088	37,379	35,771	33,347	28,956	26,976	24,888	23,708	23,268	24,832	30,922	28,135
平塚	1,906	1,684	1,684	1,535	1,360	1,248	1,129	1,021	1,027	1,124	1,444	1,252

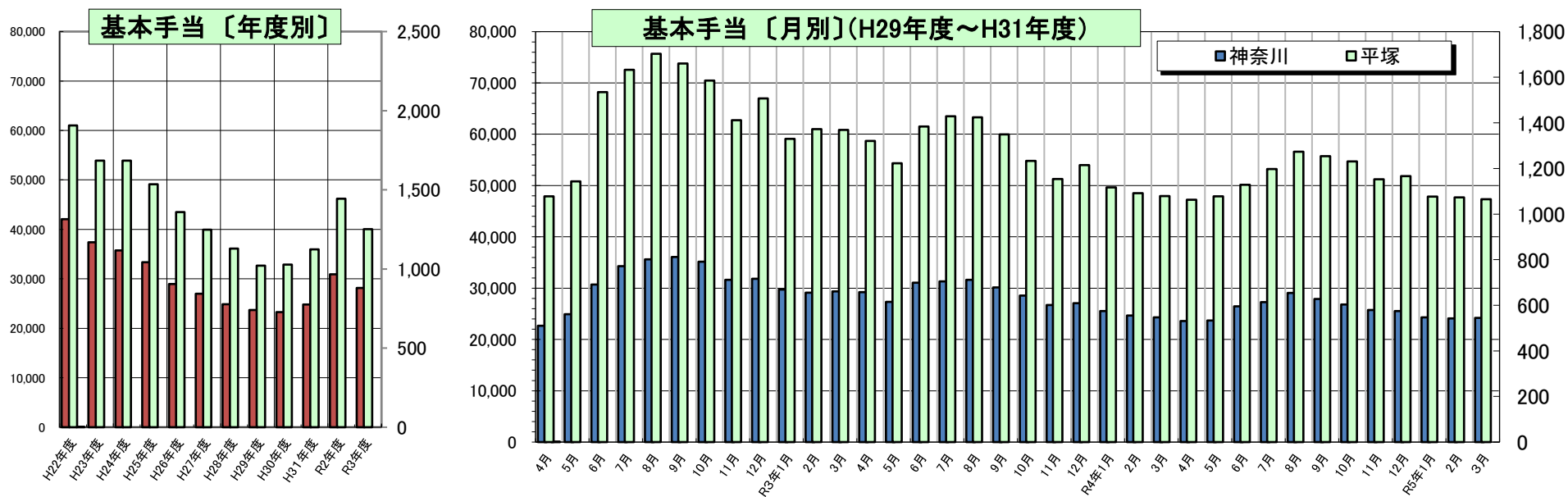
(2) 月別の推移

受給者実人員(人)

R2年度	4月	5月	6月	7月	8月	9月	10月	11月	12月	R3年1月	2月	3月
神奈川	22,671	24,936	30,728	34,281	35,610	36,067	35,137	31,614	31,828	29,720	29,111	29,366
平塚	1,078	1,143	1,535	1,633	1,703	1,660	1,585	1,412	1,507	1,330	1,373	1,369

R3年度	4月	5月	6月	7月	8月	9月	10月	11月	12月	R4年1月	2月	3月
神奈川	29,247	27,305	31,039	31,329	31,635	30,160	28,571	26,730	27,049	25,545	24,678	24,327
平塚	1,321	1,223	1,384	1,429	1,424	1,349	1,233	1,154	1,215	1,117	1,092	1,079

R4年度	4月	5月	6月	7月	8月	9月	10月	11月	12月	R5年1月	2月	3月
神奈川	23,592	23,675	26,434	27,261	29,054	27,884	26,797	25,737	25,526	24,308	24,128	24,203
平塚	1,063	1,078	1,128	1,197	1,274	1,254	1,231	1,152	1,166	1,077	1,073	1,065



5. 雇用保険被保険者数の推移[全被保険者]

(1) 年度別推移

(人)

	H22年度	H23年度	H24年度	H25年度	H26年度	H27年度	H28年度	H29年度	H30年度	H31年度	R2年度	R3年度
雇用保険被保険者数	90,300	91,127	91,168	91,169	91,663	91,763	93,417	96,228	98,260	98,761	98,449	97,592
資格取得数	15,099	14,665	14,241	13,851	14,188	16,098	16,103	16,475	16,312	15,452	13,874	13,685
資格喪失数	14,466	14,153	14,651	13,503	13,527	15,566	14,284	14,190	14,817	14,298	13,660	13,901

(2) 月別推移

(人)

R2年度	4月	5月	6月	7月	8月	9月	10月	11月	12月	R3年1月	2月	3月
雇用保険被保険者数	97,468	97,812	98,543	98,973	99,069	98,995	98,653	98,460	98,538	98,278	98,239	98,359
資格取得数	1,567	2,110	1,667	1,272	950	827	954	804	797	856	911	1,159
資格喪失数	2,496	1,525	996	953	877	902	1,295	919	714	1,090	846	1,047

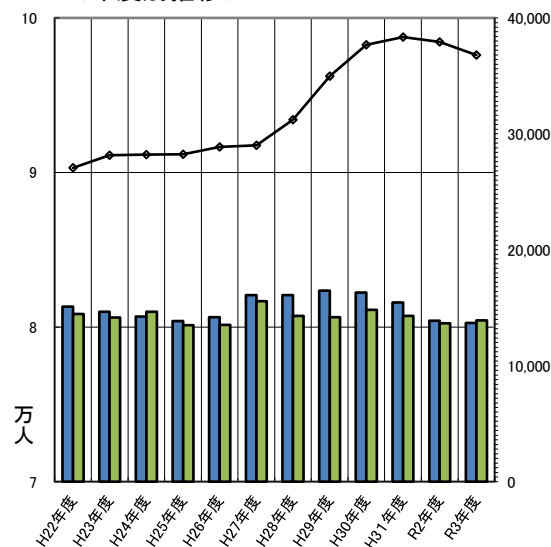
(人)

R3年度	4月	5月	6月	7月	8月	9月	10月	11月	12月	R4年1月	2月	3月
雇用保険被保険者数	97,636	98,295	98,793	98,858	98,710	98,783	98,441	98,405	98,507	98,224	98,183	98,264
資格取得数	1,919	2,102	1,481	1,095	776	937	1,000	928	973	727	886	861
資格喪失数	2,530	1,329	997	1,051	885	928	1,126	1,100	849	1,135	933	1,038

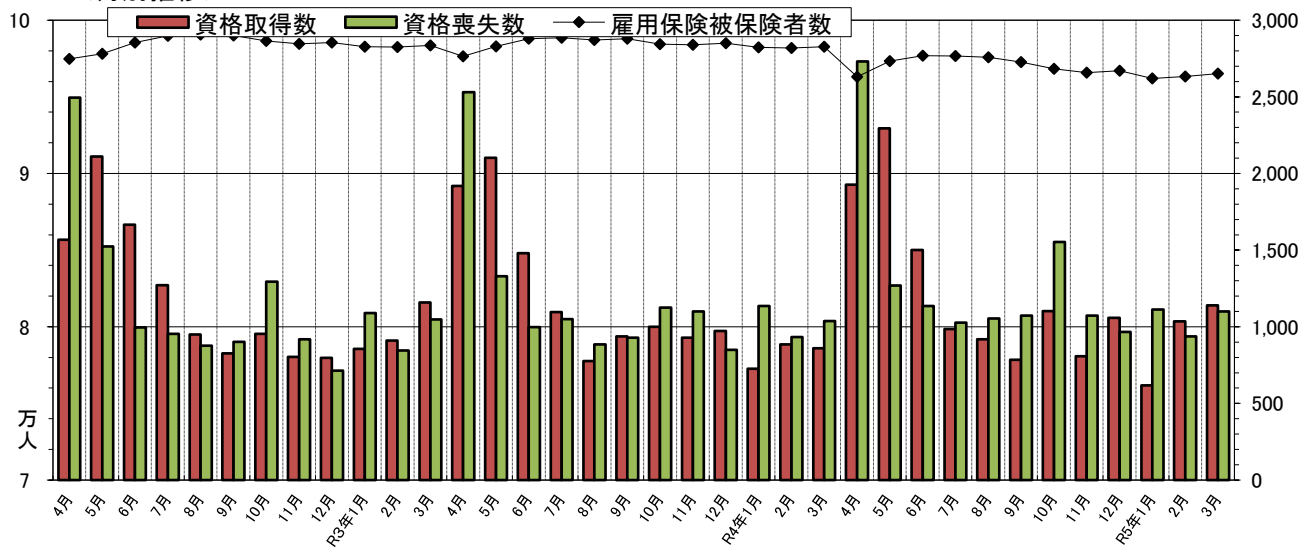
(人)

R4年度	4月	5月	6月	7月	8月	9月	10月	11月	12月	R5年1月	2月	3月
雇用保険被保険者数	96,299	97,331	97,692	97,660	97,572	97,273	96,831	96,583	96,710	96,199	96,334	96,509
資格取得数	1,928	2,295	1,501	986	918	784	1,103	807	1,059	618	1,035	1,139
資格喪失数	2,732	1,270	1,135	1,026	1,054	1,073	1,554	1,074	966	1,112	938	1,101

<年度別推移>



<月別推移>



6. 主要産業別雇用保険被保険者数・喪失者数並びに離職率の推移

(1) 被保険者数

R3年度	4月	5月	6月	7月	8月	9月	10月	11月	12月	R4年1月	2月	3月
建設業(D)	5,610	5,600	5,609	5,608	5,586	5,601	5,612	5,604	5,580	5,584	5,550	5,552
製造業(E)	27,530	27,730	27,833	27,699	27,628	27,618	27,432	27,320	27,491	27,447	27,405	27,149
情報通信・運輸業(G, H)	8,709	8,722	8,754	8,769	8,754	8,741	8,733	8,703	8,678	8,637	8,619	9,024
卸売・小売業、飲食店・宿泊業(I, M)	15,246	15,333	15,377	15,325	15,319	15,349	15,185	15,173	15,124	15,123	15,026	14,955
金融・保険・不動産(J, K)	4,376	4,377	4,429	4,445	4,429	4,416	4,398	4,410	4,405	4,351	4,351	4,331
サービス業(N, O, Q, R)	16,175	16,115	16,274	16,450	16,448	16,505	16,485	16,546	16,541	16,480	16,545	16,560
医療・福祉(P)	15,422	15,821	15,904	15,931	15,989	15,997	16,047	16,086	16,104	16,015	16,017	16,031
公務(S)	1,631	1,634	1,651	1,655	1,663	1,656	1,656	1,663	1,677	1,685	1,767	1,761
その他(A,B,C,F,L,T)	2,937	2,963	2,962	2,976	2,894	2,900	2,893	2,900	2,907	2,902	2,903	2,901
計	97,636	98,295	98,793	98,858	98,710	98,783	98,441	98,405	98,507	98,224	98,183	98,264

R4年度	4月	5月	6月	7月	8月	9月	10月	11月	12月	R4年1月	2月	3月
建設業(D)	5,601	5,647	5,685	5,717	5,728	5,701	5,727	5,718	5,709	5,670	5,710	5,727
製造業(E)	27,148	27,354	27,397	27,372	27,392	27,314	27,256	27,144	27,139	26,987	26,951	26,929
情報通信・運輸業(G, H)	8,984	9,090	9,085	9,105	9,101	9,088	9,027	8,982	8,981	8,934	8,933	8,939
卸売・小売業、飲食店・宿泊業(I, M)	13,799	13,847	13,882	13,858	13,754	13,618	13,547	13,556	13,583	13,507	13,522	13,459
金融・保険・不動産(J, K)	4,263	4,328	4,373	4,347	4,355	4,334	4,268	4,251	4,257	4,242	4,241	4,254
サービス業(N, O, Q, R)	16,253	16,455	16,507	16,479	16,451	16,467	16,316	16,244	16,309	16,193	16,220	16,366
医療・福祉(P)	15,660	16,026	16,222	16,234	16,239	16,232	16,167	16,163	16,200	16,143	16,174	16,268
公務(S)	1,685	1,692	1,647	1,659	1,644	1,658	1,660	1,653	1,657	1,662	1,722	1,718
その他(A,B,C,F,L,T)	2,906	2,892	2,894	2,889	2,908	2,861	2,863	2,872	2,875	2,861	2,861	2,848
計	96,299	97,331	97,692	97,660	97,572	97,273	96,831	96,583	96,710	96,199	99,334	96,508

(2) 喪失者数

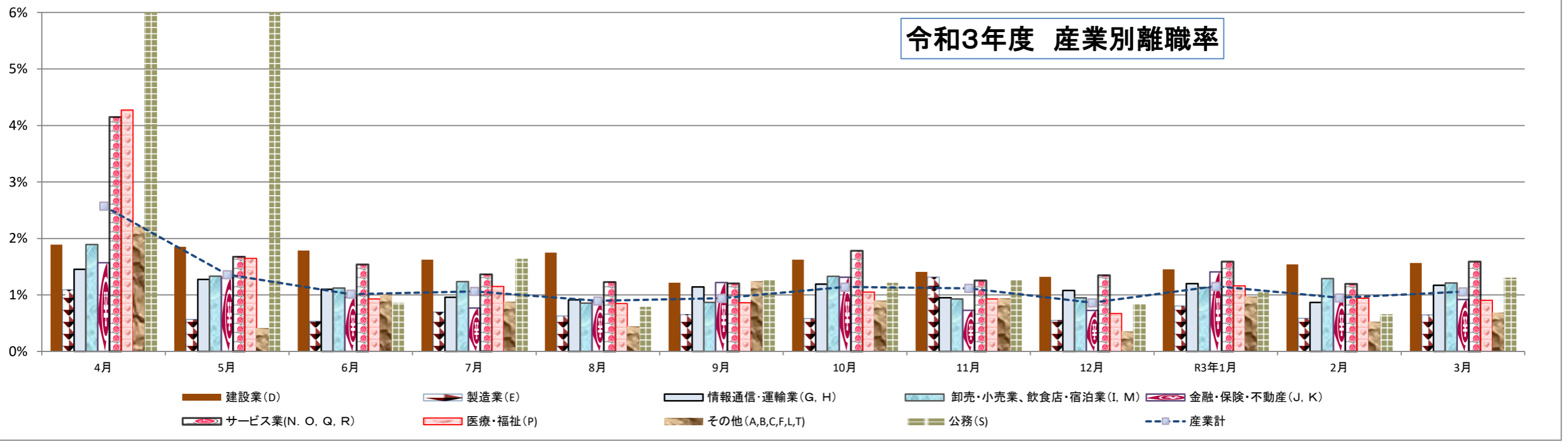
R3年度	4月	5月	6月	7月	8月	9月	10月	11月	12月	R3年1月	2月	3月
建設業(D)	105 1.89%	104 1.85%	100 1.79%	91 1.62%	98 1.75%	68 1.22%	91 1.62%	79 1.41%	74 1.32%	81 1.45%	86 1.54%	87 1.57%
製造業(E)	296 1.09%	156 0.57%	148 0.53%	194 0.70%	174 0.63%	180 0.65%	161 0.58%	361 1.32%	150 0.55%	221 0.80%	161 0.59%	177 0.65%
情報通信・運輸業(G, H)	131 1.45%	111 1.27%	96 1.10%	84 0.96%	80 0.91%	100 1.14%	104 1.19%	83 0.95%	94 1.08%	104 1.20%	75 0.87%	101 1.17%
卸売・小売業、飲食店・宿泊業(I, M)	283 1.89%	203 1.33%	172 1.12%	190 1.24%	131 0.85%	133 0.87%	204 1.33%	141 0.93%	144 0.95%	171 1.13%	195 1.29%	182 1.21%
金融・保険・不動産(J, K)	68 1.57%	57 1.30%	42 0.96%	34 0.77%	39 0.88%	54 1.22%	58 1.31%	32 0.73%	32 0.73%	62 1.41%	42 0.97%	40 0.92%
サービス業(N, O, Q, R)	687 4.15%	271 1.68%	248 1.54%	222 1.36%	202 1.23%	198 1.20%	294 1.78%	207 1.26%	223 1.35%	263 1.59%	197 1.20%	263 1.59%
医療・福祉(P)	685 4.27%	254 1.65%	147 0.93%	183 1.15%	135 0.85%	138 0.86%	168 1.05%	149 0.93%	108 0.67%	187 1.16%	151 0.94%	145 0.91%
公務(S)	211 11.98%	161 9.87%	14 0.86%	27 1.64%	13 0.79%	21 1.26%	20 1.21%	21 1.27%	14 0.84%	18 1.07%	11 0.65%	23 1.30%
その他(A,B,C,F,L,T)	64 2.21%	12 0.41%	30 1.01%	26 0.88%	13 0.44%	36 1.24%	26 0.90%	27 0.93%	10 0.34%	28 0.96%	15 0.52%	20 0.69%
産業計	2,530 2.57%	1,329 1.36%	997 1.01%	1,051 1.06%	885 0.90%	928 0.94%	1,126 1.14%	1,100 1.12%	849 0.86%	1,135 1.15%	933 0.95%	1,038 1.06%

R4年度	4月	5月	6月	7月	8月	9月	10月	11月	12月	R5年1月	2月	3月
建設業(D)	115 2.07%	101 1.80%	100 1.77%	62 1.09%	88 1.54%	94 1.64%	85 1.49%	85 1.48%	84 1.47%	101 1.77%	69 1.22%	86 1.51%
製造業(E)	219 0.81%	197 0.73%	164 0.60%	189 0.69%	149 0.54%	184 0.67%	239 0.88%	197 0.72%	146 0.54%	218 0.80%	178 0.66%	174 0.65%
情報通信・運輸業(G, H)	131 1.45%	72 0.80%	83 0.91%	71 0.78%	76 0.83%	81 0.89%	126 1.39%	144 1.60%	67 0.75%	91 1.01%	70 0.78%	73 0.82%
卸売・小売業、飲食店・宿泊業(I, M)	285 1.91%	271 1.96%	210 1.52%	195 1.40%	206 1.49%	204 1.48%	257 1.89%	176 1.30%	107 0.79%	162 1.19%	195 1.44%	175 1.29%
金融・保険・不動産(J, K)	129 2.98%	44 1.03%	37 0.85%	45 1.03%	46 1.06%	42 0.96%	96 2.22%	35 0.82%	37 0.87%	41 0.96%	52 1.23%	38 0.90%
サービス業(N, O, Q, R)	750 4.53%	254 1.56%	299 1.82%	255 1.54%	216 1.31%	223 1.36%	406 2.47%	253 1.55%	377 2.32%	266 1.63%	189 1.17%	262 1.62%
医療・福祉(P)	775 4.83%	244 1.56%	161 1.00%	162 1.00%	211 1.30%	170 1.05%	288 1.77%	152 0.94%	120 0.74%	192 1.19%	156 0.97%	215 1.33%
公務(S)	258 14.65%	63 3.74%	62 3.66%	25 1.52%	32 1.93%	8 0.49%	22 1.33%	14 0.84%	13 0.79%	11 0.66%	14 0.84%	46 2.67%
その他(A,B,C,F,L,T)	70 2.41%	24 0.83%	19 0.66%	22 0.76%	30 1.04%	67 2.30%	35 1.22%	18 0.63%	15 0.52%	30 1.04%	15 0.52%	32 1.12%
産業計	2,732 2.78%	1,270 1.32%	1,135 1.17%	1,026 1.05%	1,054 1.08%	1,073 1.10%	1,554 1.60%	1,074 1.11%	966 1.00%	1,112 1.15%	938 0.98%	1,101 1.11%

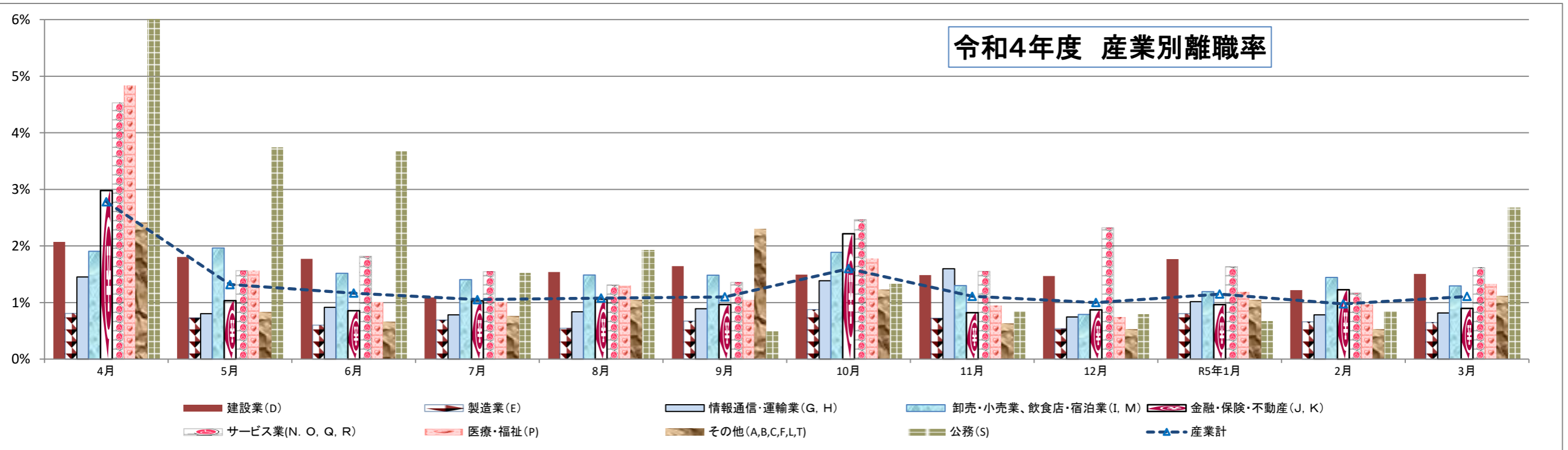
* 離職率＝当月の喪失者数／前月末被保険者数

*「その他」は、農業等(大分類 A,B,C,F,L,T)

令和3年度 産業別離職率



令和4年度 産業別離職率



7. 製造業における主要産業別雇用保険被保険者数及び喪失者数の推移

(1) 被保険者数

R3年度	4月	5月	6月	7月	8月	9月	10月	11月	12月	R4年1月	2月	3月
食品・飲料・たばこ・肥料	2,202	2,196	2,190	2,187	2,182	2,205	2,200	2,195	2,186	2,183	2,173	1,980
化学工業	4,023	4,070	4,133	4,101	4,097	4,082	4,081	4,082	4,076	4,073	4,070	4,061
ゴム製品	2,044	2,043	2,044	2,029	2,024	2,023	2,026	1,804	2,043	2,026	2,025	2,021
非鉄金属	1,817	1,844	1,844	1,841	1,842	1,843	1,840	1,846	1,842	1,850	1,853	1,853
金属製品	2,894	2,892	2,910	2,833	2,822	2,831	2,832	2,837	2,835	2,822	2,821	2,788
はん用機械器具	611	610	604	601	600	601	606	605	602	602	596	592
生産用機械器具	2,180	2,172	2,208	2,201	2,189	2,183	2,149	2,143	2,141	2,136	2,133	2,132
電気機械器具	2,696	2,705	2,703	2,705	2,709	2,728	2,724	2,844	2,835	2,820	2,819	2,804
輸送用機械器具製造	5,242	5,336	5,330	5,315	5,292	5,264	5,121	5,110	5,098	5,068	5,043	5,050
製造業(上記以外)	3,821	3,862	3,867	3,886	3,871	3,858	3,853	3,854	3,833	3,867	3,872	3,868
計	27,530	27,730	27,833	27,699	27,628	27,618	27,432	27,320	27,491	27,447	27,405	27,149

R4年度	4月	5月	6月	7月	8月	9月	10月	11月	12月	R5年1月	2月	3月
食品・飲料・たばこ・肥料	1,997	1,993	1,989	2,003	2,001	2,003	1,996	1,987	1,988	1,978	1,982	1,969
化学工業	4,034	4,078	4,099	4,095	4,102	4,101	4,106	4,090	4,092	4,096	4,095	4,098
ゴム製品	2,019	2,015	2,019	2,020	2,020	2,020	2,017	2,017	2,017	1,993	1,992	1,997
非鉄金属	1,848	1,894	1,880	1,876	1,881	1,875	1,871	1,867	1,873	1,874	1,868	1,864
金属製品	2,791	2,804	2,805	2,787	2,778	2,771	2,762	2,753	2,755	2,726	2,724	2,714
はん用機械器具	595	599	600	595	596	591	590	589	591	590	593	592
生産用機械器具	2,140	2,142	2,147	2,142	2,135	2,134	2,143	2,155	2,150	2,151	2,148	2,150
電気機械器具	2,815	2,861	2,871	2,900	2,904	2,886	2,902	2,898	2,893	2,887	2,888	2,881
輸送用機械器具製造	5,021	5,076	5,084	5,063	5,083	5,053	5,020	4,988	4,974	4,900	4,884	4,888
製造業(上記以外)	3,888	3,892	3,903	3,891	3,892	3,880	3,849	3,800	3,806	3,792	3,777	3,776
計	27,148	27,354	27,397	27,372	27,392	27,314	27,256	27,144	27,139	26,987	26,951	26,929

(2) 喪失者

R3年度	4月	5月	6月	7月	8月	9月	10月	11月	12月	R4年1月	2月	3月
食品・飲料・たばこ・肥料	43	23	20	19	19	20	27	17	18	28	26	28
化学工業	28	16	10	23	14	24	15	13	17	15	15	14
ゴム製品	4	2	3	27	6	3	3	225	4	24	5	5
非鉄金属	14	7	4	7	6	8	6	9	4	3	5	6
金属製品	29	15	8	23	22	17	12	9	14	24	15	15
はん用機械器具	14	1	6	4	3	2	2	3	3	3	7	7
生産用機械器具	23	13	5	11	13	8	10	4	4	11	10	5
電気機械器具	41	18	20	21	18	26	26	17	23	21	16	36
輸送用機械器具製造	64	37	36	36	46	46	33	31	28	51	39	36
製造業(上記以外)	36	24	36	23	27	26	27	33	35	41	23	25
計	296	156	148	194	174	180	161	361	150	221	161	177

R4年度	4月	5月	6月	7月	8月	9月	10月	11月	12月	R5年1月	2月	3月
食品・飲料・たばこ・肥料	30	27	24	11	11	17	24	19	16	22	9	23
化学工業	28	22	10	9	14	17	23	24	10	10	20	14
ゴム製品	7	5	1	22	5	1	7	2	6	26	8	4
非鉄金属	10	4	21	7	3	10	6	9	4	3	10	8
金属製品	19	13	15	24	22	19	21	23	12	31	17	19
はん用機械器具	6	0	2	5	3	7	6	5	1	2	1	7
生産用機械器具	11	19	2	12	11	7	13	5	10	8	10	6
電気機械器具	28	19	27	24	22	28	21	24	26	23	21	32
輸送用機械器具製造	46	46	23	40	31	48	55	49	33	61	42	32
製造業(上記以外)	34	42	39	35	27	30	63	37	28	32	40	29
計	219	197	164	189	149	184	239	197	146	218	178	174

8. 雇用保険適用事業所数の推移

(1) 年度の推移

	H22年度	H23年度	H24年度	H25年度	H26年度	H27年度	H28年度	H29年度	H30年度	H31年度	R2年度	R3年度
適用事業所数	4,688	4,746	4,776	4,815	4,887	5,018	5,144	5,266	5,312	5,361	5,476	5,607
新規適用事業所数	179	164	168	169	225	280	278	279	218	213	272	249
廃止事業所数	155	108	137	144	119	130	156	194	161	162	136	131

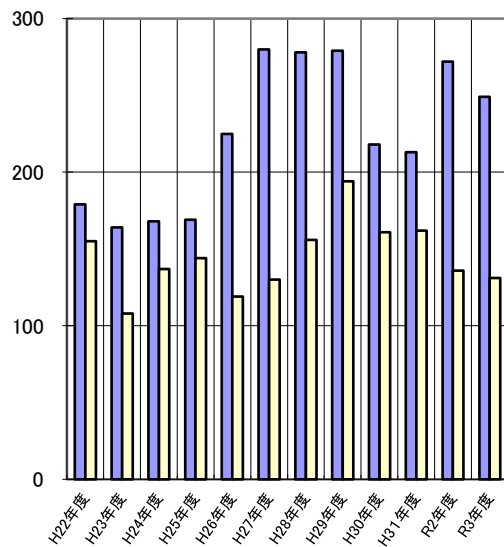
(2) 月別の推移

R2年度	4月	5月	6月	7月	8月	9月	10月	11月	12月	R3年1月	2月	3月
適用事業所数	5,414	5,430	5,446	5,468	5,479	5,454	5,473	5,482	5,494	5,507	5,522	5,537
新規適用事業所数	26	27	24	27	22	25	28	14	14	15	24	26
廃止事業所数	8	11	11	8	15	48	8	4	3	3	8	9

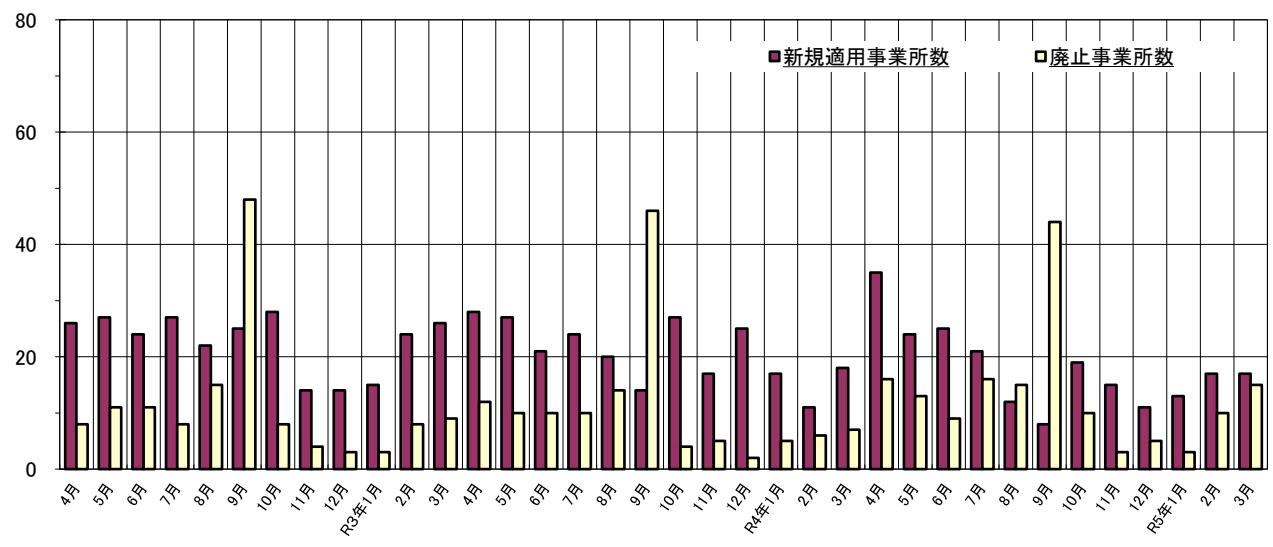
R3年度	4月	5月	6月	7月	8月	9月	10月	11月	12月	R4年1月	2月	3月
適用事業所数	5,555	5,574	5,582	5,596	5,604	5,576	5,598	5,609	5,632	5,644	5,651	5,667
新規適用事業所数	28	27	21	24	20	14	27	17	25	17	11	18
廃止事業所数	12	10	10	10	14	46	4	5	2	5	6	7

R4年度	4月	5月	6月	7月	8月	9月	10月	11月	12月	R5年1月	2月	3月
適用事業所数	5,687	5,694	5,709	5,723	5,721	5,683	5,694	5,708	5,718	5,727	5,737	5,743
新規適用事業所数	35	24	25	21	12	8	19	15	11	13	17	17
廃止事業所数	16	13	9	16	15	44	10	3	5	3	10	15

<年度別推移>



<月別推移>



9. 主要産業別雇用適用事業所数の推移

(1) 年度の推移(年度末現在)

	H22年度	H23年度	H24年度	H25年度	H26年度	H27年度	H28年度	H29年度	H30年度	H31年度	R2年度	R3年度
建設業(D)	770	769	773	792	832	905	985	1,091	1,135	1,165	1,200	1,246
製造業(E)	761	753	740	734	727	726	716	703	689	679	683	684
情報通信・運輸業(G・H)	289	287	282	278	281	279	277	278	278	278	291	298
卸売・小売業、飲食店・宿泊業(I・M)	1,035	1,044	1,051	1,050	1,052	1,066	1,066	1,068	1,071	1,062	1,088	1,133
金融・保険・不動産(J・K)	214	218	217	217	216	220	228	235	234	244	251	261
サービス業(N・O・P・Q・R含む)	1,289	1,338	1,373	1,392	1,425	1,453	1,495	1,518	1,521	1,544	1,571	1,589
その他	330	337	343	352	355	369	375	376	384	389	391	396
計	4,688	4,746	4,776	4,815	4,887	5,018	5,144	5,266	5,312	5,361	5,476	5,607

(2) 月別の推移

R2年度	4月	5月	6月	7月	8月	9月	10月	11月	12月	R3年1月	2月	3月
建設業(D)	1,180	1,180	1,186	1,192	1,194	1,194	1,204	1,210	1,212	1,212	1,215	1,221
製造業(E)	684	683	685	685	685	682	679	680	682	682	684	685
情報通信・運輸業(G・H)	281	282	282	286	293	292	294	296	296	297	296	294
卸売・小売業、飲食店・宿泊業(I・M)	1,070	1,077	1,078	1,085	1,090	1,083	1,088	1,091	1,093	1,096	1,101	1,109
金融・保険・不動産(J・K)	248	248	250	251	252	251	250	251	251	252	254	254
サービス業(N・O・P・Q・R含む)	1,557	1,562	1,567	1,573	1,571	1,565	1,571	1,567	1,573	1,580	1,585	1,584
その他	394	398	398	396	394	387	387	387	387	388	387	390
計	5,414	5,430	5,446	5,468	5,479	5,454	5,473	5,482	5,494	5,507	5,522	5,537

R3年度	4月	5月	6月	7月	8月	9月	10月	11月	12月	R4年1月	2月	3月
建設業(D)	1,228	1,232	1,238	1,245	1,248	1,241	1,243	1,248	1,253	1,255	1,257	1,261
製造業(E)	686	686	684	681	683	680	682	683	686	685	686	685
情報通信・運輸業(G・H)	296	297	297	296	296	297	297	298	300	300	301	305
卸売・小売業、飲食店・宿泊業(I・M)	1,110	1,114	1,118	1,125	1,129	1,128	1,136	1,141	1,144	1,150	1,150	1,152
金融・保険・不動産(J・K)	256	260	260	262	261	262	262	262	262	263	263	263
サービス業(N・O・P・Q・R含む)	1,587	1,590	1,590	1,591	1,589	1,574	1,581	1,582	1,588	1,593	1,595	1,602
その他	392	395	395	396	398	394	397	395	399	398	399	399
計	5,555	5,574	5,582	5,596	5,604	5,576	5,598	5,609	5,632	5,644	5,651	5,667

R4年度	4月	5月	6月	7月	8月	9月	10月	11月	12月	R5年1月	2月	3月
建設業(D)	1,271	1,269	1,270	1,277	1,280	1,273	1,279	1,284	1,284	1,290	1,292	1,294
製造業(E)	683	685	685	683	679	675	676	676	677	676	673	673
情報通信・運輸業(G・H)	304	305	306	309	311	310	309	310	313	315	319	318
卸売・小売業、飲食店・宿泊業(I・M)	1,153	1,157	1,162	1,164	1,162	1,157	1,155	1,161	1,164	1,167	1,172	1,172
金融・保険・不動産(J・K)	267	268	268	270	270	267	266	267	267	267	266	269
サービス業(N・O・P・Q・R含む)	1,608	1,608	1,618	1,622	1,621	1,605	1,610	1,611	1,616	1,617	1,620	1,621
その他	401	402	400	398	398	396	399	399	397	395	395	396
計	5,687	5,694	5,709	5,723	5,721	5,683	5,694	5,708	5,718	5,727	5,737	5,743

10. <雇用保険資格喪失数>うち事業主都合離職者割合

(1) 年度の推移

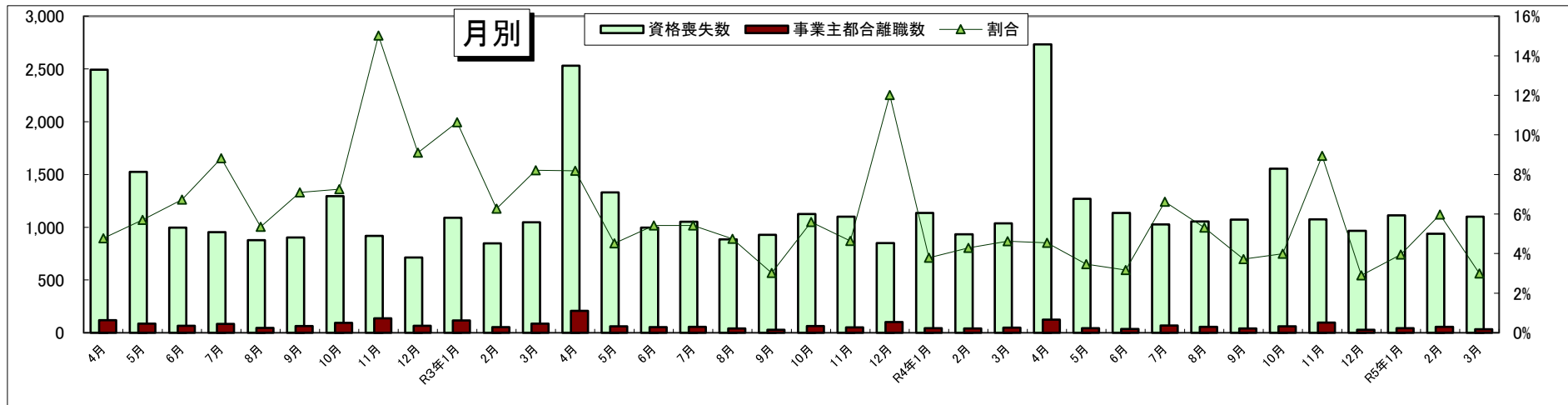
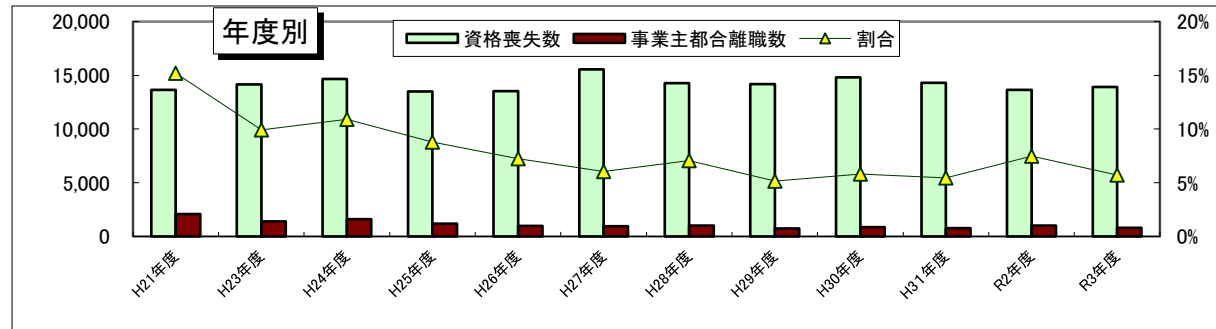
	H21年度	H23年度	H24年度	H25年度	H26年度	H27年度	H28年度	H29年度	H30年度	H31年度	R2年度	R3年度
資格喪失数	13,642	14,153	14,651	13,503	13,527	15,566	14,284	14,190	14,817	14,298	13,658	13,901
事業主都合離職数	2,074	1,406	1,596	1,186	979	942	1,007	732	859	778	1,020	795
割合	15%	10%	11%	9%	7%	6%	7%	5%	6%	5%	7%	6%

(2) 月別の推移

R2年度		4月	5月	6月	7月	8月	9月	10月	11月	12月	R3年1月	2月	3月
資格喪失数(A)		2,494	1,525	996	953	877	902	1,295	919	714	1,090	846	1,047
事業主都合離職数(B)		119	87	67	84	47	64	94	138	65	116	53	86
割合(B/A)		5%	6%	7%	9%	5%	7%	7%	15%	9%	11%	6%	8%

R3年度		4月	5月	6月	7月	8月	9月	10月	11月	12月	R4年1月	2月	3月
資格喪失数(A)		2,530	1,329	997	1,051	885	928	1,126	1,100	849	1,135	933	1,038
事業主都合離職数(B)		207	60	54	57	42	28	63	51	102	43	40	48
割合(B/A)		8%	5%	5%	5%	5%	3%	6%	5%	12%	4%	4%	5%

R4年度		4月	5月	6月	7月	8月	9月	10月	11月	12月	R5年1月	2月	3月
資格喪失数(A)		2,732	1,270	1,135	1,026	1,054	1,073	1,554	1,074	966	1,112	938	1,101
事業主都合離職数(B)		124	44	36	68	56	40	62	96	28	44	56	33
割合(B/A)		5%	3%	3%	7%	5%	4%	4%	9%	3%	4%	6%	3%



11. <新規求職者>離職理由等 (パートを除く 常用)

(1) 年度別推移

	H22年度	H23年度	H24年度	H25年度	H26年度	H27年度	H28年度	H29年度	H30年度	H31年度	R2年度	R3年度
在職者	2,966	2,753	2,801	2,674	2,391	2,448	2,600	2,572	2,382	2,088	1,835	1,942
離職者	9,499	8,383	7,463	6,597	5,942	5,314	5,162	4,971	4,608	4,818	5,212	4,758
定年到達者	366	311	243	215	195	145	149	141	151	165	219	228
事業主都合離職者	3,183	2,833	2,673	2,124	1,866	1,642	1,610	1,364	1,248	1,263	1,654	1,237
自己都合離職者	5,552	4,766	4,273	4,098	3,748	3,405	3,275	3,286	3,077	3,267	3,215	3,136
不明	24	60	18	16	18	6	18	9	9	15	19	20
前職自営・その他	374	413	256	144	115	116	110	171	123	108	105	137
無業者	1,570	1,870	1,324	1,129	1,169	1,000	880	729	623	563	766	662
新規求職者数計	14,035	13,006	11,588	10,400	9,502	8,762	8,642	8,272	7,613	7,469	7,813	7,362
事業主都合/離職者	34%	34%	36%	32%	31%	31%	31%	27%	27%	26%	32%	26%

(2) 月別推移

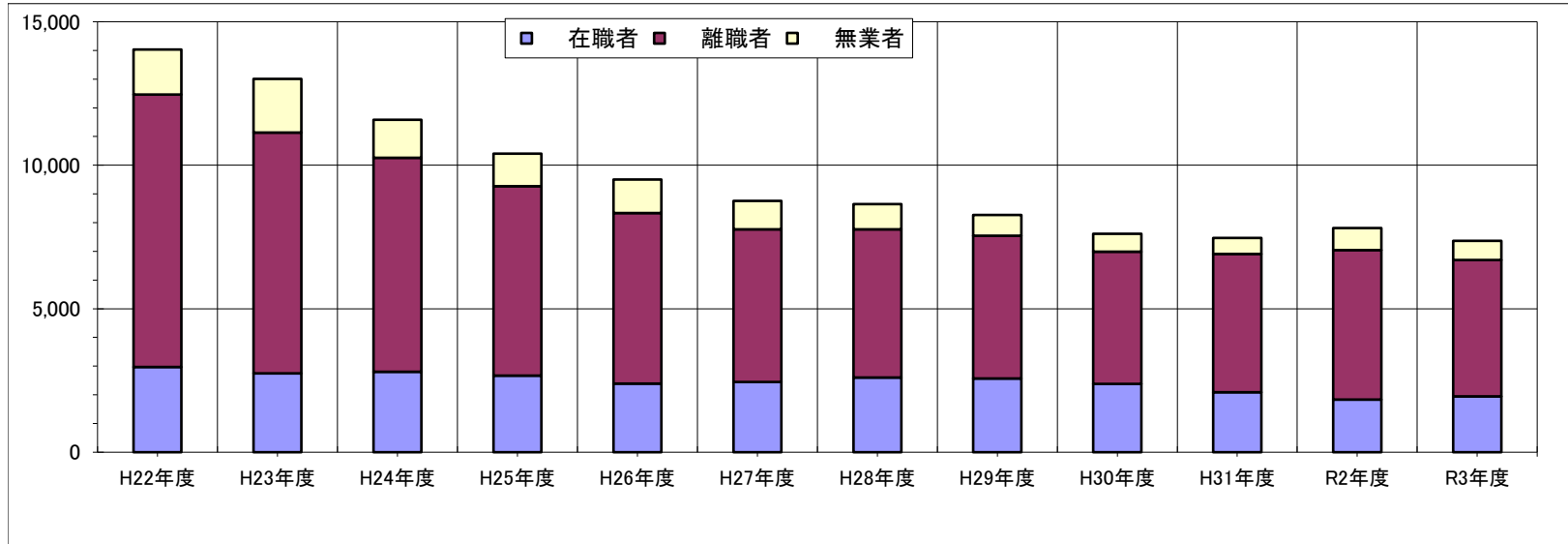
R2年度	4月	5月	6月	7月	8月	9月	10月	11月	12月	R3年1月	2月	3月
在職者	127	103	153	145	169	157	159	139	133	184	179	187
離職者	575	451	489	484	377	402	465	391	298	437	398	445
定年到達者	30	19	19	17	13	16	25	11	11	21	16	21
事業主都合離職者	189	142	144	171	134	124	136	139	108	130	119	118
自己都合離職者	344	278	314	285	223	256	297	226	174	278	251	289
不明	2	3	2	1	3	0	2	3	0	1	1	1
前職自営・その他	10	9	10	10	4	6	5	12	5	7	11	16
無業者	54	51	70	48	60	69	86	60	44	59	75	90
新規求職者数計	756	605	712	677	606	628	710	590	475	680	652	722
事業主都合/離職者	33%	31%	29%	35%	36%	31%	29%	36%	36%	30%	30%	27%

R3年度	4月	5月	6月	7月	8月	9月	10月	11月	12月	R4年1月	2月	3月
在職者	145	136	167	168	156	163	145	163	124	190	203	182
離職者	544	373	397	388	368	382	434	377	298	437	377	383
定年到達者	37	28	17	17	13	14	19	17	12	17	13	24
事業主都合離職者	184	95	123	112	88	77	115	94	65	116	83	85
自己都合離職者	315	238	246	243	255	276	281	248	214	290	267	263
不明	3	5	1	1	1	2	1	0	2	2	1	1
前職自営・その他	5	7	10	15	11	13	18	18	5	12	13	10
無業者	72	54	68	65	49	73	54	54	30	41	42	60
新規求職者数計	761	563	632	621	573	618	633	594	452	668	622	625
事業主都合/離職者	34%	25%	31%	29%	24%	20%	26%	25%	22%	27%	22%	22%

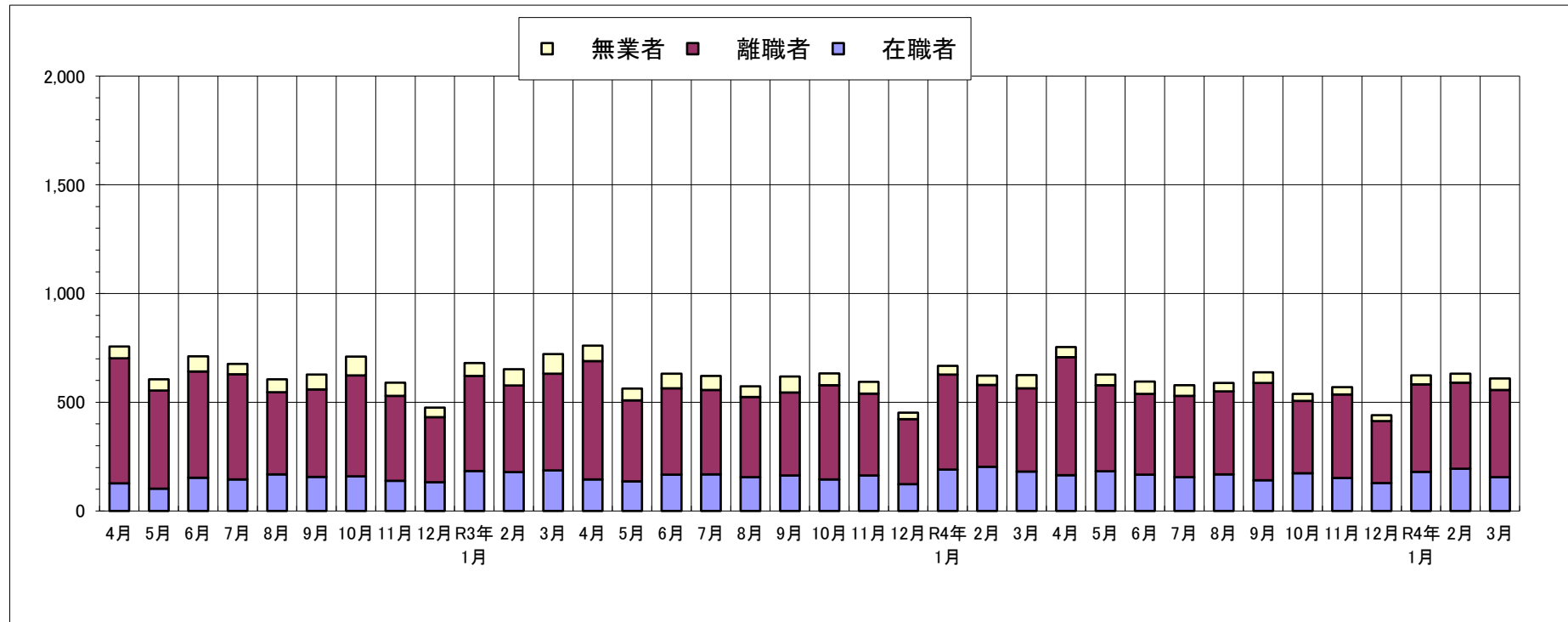
R4年度	4月	5月	6月	7月	8月	9月	10月	11月	12月	R4年1月	2月	3月
在職者	165	183	167	156	168	141	174	152	129	180	194	156
離職者	542	395	371	373	382	448	332	384	285	402	396	401
定年到達者	46	30	17	26	15	9	25	15	20	20	15	19
事業主都合離職者	123	88	81	77	75	101	72	69	67	88	83	89
自己都合離職者	358	263	265	254	277	326	225	286	192	285	291	279
不明	4	2	1	2	0	3	2	1	0	3	2	5
前職自営・その他	11	12	7	14	15	9	8	13	6	6	5	9
無業者	47	50	57	49	39	49	32	33	26	42	41	53
新規求職者数計	754	628	595	578	589	638	538	569	440	624	631	610
事業主都合/離職者	23%	22%	22%	21%	20%	23%	22%	18%	24%	22%	21%	22%

G-1.就業状態別(新規求職者合計)

(1) 年度別推移

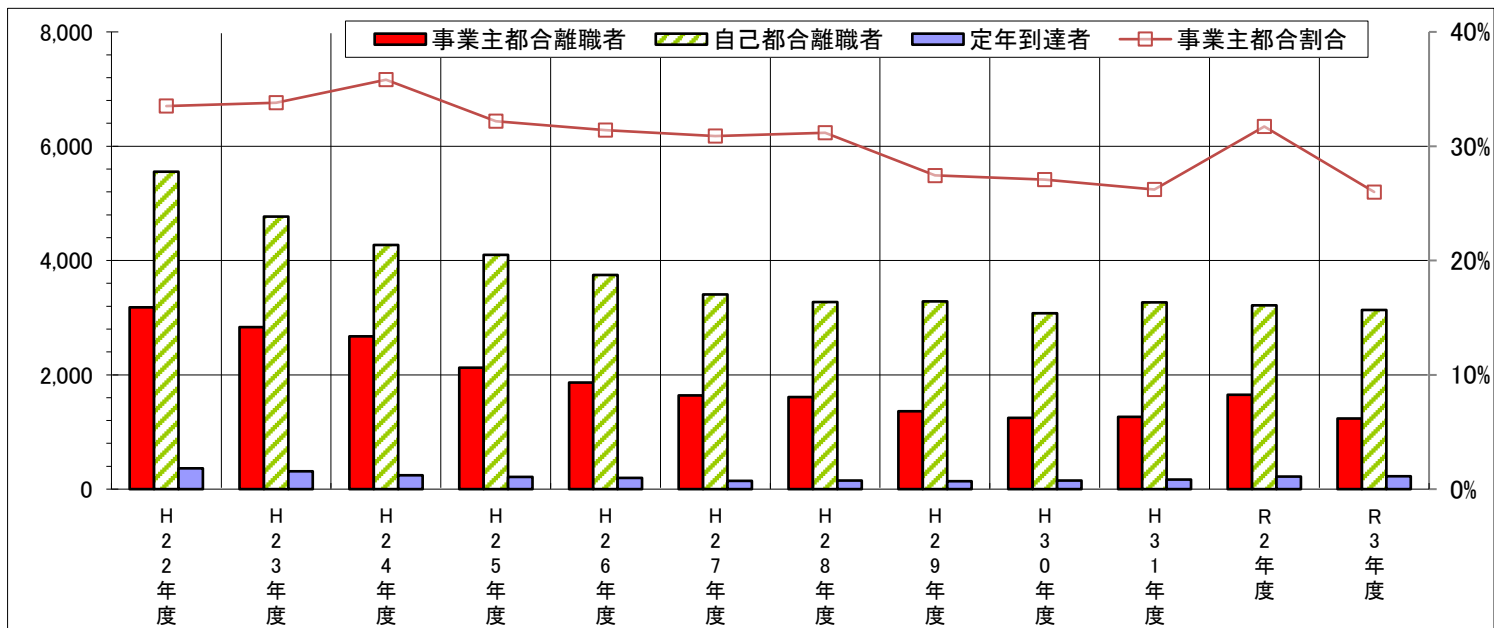


(2) 月別推移



G-2.離職理由別(新規求職者のうち離職者のみ)

(1)年度別推移



(2)月別推移

