

月報

みなみ

令和6年1月

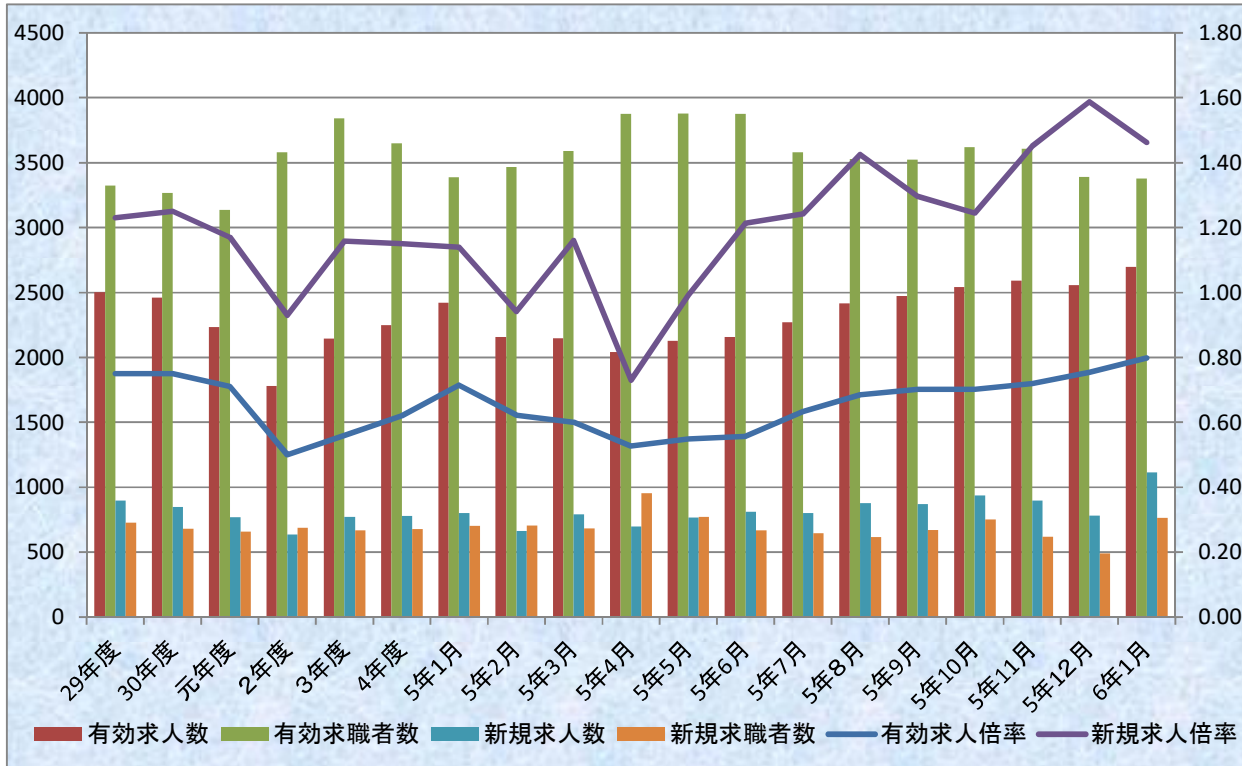
ハローワーク横浜南

横浜南公共職業安定所

横浜市金沢区寺前1-9-6

TEL 045-788-8609

FAX 045-782-9087



一般職業紹介状況(概要)

(新規学卒者を除きパートタイムを含む)

	令和6年 1月	前月比 (%)	前年同月 比(%)	前月	前年同月
I 新規求職者数(人)	763	55.1	8.5	492	703
II 有効求職者数(人)	3,378	▲ 0.4	▲ 0.3	3,390	3,388
III 新規求人人数(人)	1,116	42.9	39.3	781	801
IV 有効求人人数(人)	2,696	5.5	11.4	2,556	2,421
V 紹介件数(件)	752	38.5	12.6	543	668
VI 就職件数(件)	98	▲ 25.8	▲ 1.0	132	99
VII 充足数	93	▲ 8.8	▲ 7.0	102	100
VIII 就職率 (VI ÷ I × 100)(%)	12.8	▲ 14.0	▲ 1.2	26.8	14.1
IX 充足率 (VII ÷ III × 100)(%)	8.3	▲ 4.7	▲ 4.2	13.1	12.5

※VIII、IXはポイント差

	29年度	30年度	元年度	2年度	3年度	4年度	5年1月	5年2月	5年3月	5年4月	5年5月	5年6月	5年7月	5年8月	5年9月	5年10月	5年11月	5年12月	6年1月
有効求人倍率	0.75	0.75	0.71	0.50	0.56	0.62	0.71	0.62	0.60	0.53	0.55	0.56	0.63	0.68	0.70	0.70	0.72	0.75	0.80
有効求人人数	2502	2461	2233	1779	2145	2249	2421	2156	2148	2042	2127	2157	2269	2417	2472	2542	2593	2556	2696
有効求職者数	3323	3269	3136	3578	3842	3648	3388	3465	3590	3877	3879	3876	3582	3529	3523	3620	3607	3390	3378
新規求人倍率	1.23	1.25	1.17	0.93	1.16	1.15	1.14	0.94	1.16	0.73	0.99	1.21	1.24	1.43	1.30	1.24	1.45	1.59	1.46
新規求人人数	897	848	768	637	774	780	801	664	791	697	766	811	802	878	870	937	898	781	1116
新規求職者数	727	680	657	687	668	678	703	705	683	955	772	668	646	616	671	753	619	492	763

新規求人倍率 (III ÷ I) (倍)	1.46	▲ 0.12	0.32	1.59	1.14
有効求人倍率 (IV ÷ II) (倍)	0.80	0.04	0.08	0.75	0.71

職業紹介業務取扱状況（令和5年度）

横浜南公共職業安定所

項目 月別等	新規求職者数			月間有効求職者数			受給者実人員		新規 求人数	月間有効 求人数	紹介件数				就職件数				充足数	新規求人倍率			有効求人倍率		
	総数	中高年	障害者	総数	中高年	障害者	総数	内女			総数	保	中高年	障害者	総数	保	中高年	障害者		当所	県	国	当所	県	国
元年度月平均	657	397	35	3,136	1,855	521	861	486	768	2,233	893	228	572	74	155	39	99	14	137	1.17	1.80	2.35	0.71	1.15	1.55
2年度月平均	687	424	30	3,578	2,133	589	1,098	588	637	1,779	820	236	536	76	121	33	79	8	111	0.93	1.39	1.90	0.50	0.80	1.10
3年度月平均	668	424	40	3,842	2,364	660	1,036	521	774	2,145	893	242	580	96	141	35	95	14	124	1.16	1.50	2.08	0.56	0.80	1.16
令和4年 4月	923	641	37	3,920	2,449	668	828	423	781	2,329	895	204	606	103	153	38	120	12	128	0.85	1.66	2.21	0.59	0.87	1.24
5月	744	497	24	3,963	2,497	661	818	440	715	2,296	850	190	593	73	170	48	110	27	156	0.96	1.55	2.22	0.58	0.87	1.25
6月	700	433	42	3,941	2,478	672	978	522	795	2,184	889	227	638	68	143	41	99	11	123	1.14	1.54	2.23	0.55	0.88	1.27
7月	624	407	29	3,783	2,332	633	981	530	747	2,110	706	174	480	76	128	27	84	7	115	1.20	1.64	2.33	0.56	0.89	1.29
8月	616	365	34	3,645	2,214	627	1,038	570	711	2,148	715	186	526	64	128	36	95	8	121	1.15	1.59	2.30	0.59	0.90	1.31
9月	669	412	33	3,613	2,191	636	995	553	845	2,219	749	206	514	101	123	35	83	6	113	1.26	1.61	2.30	0.61	0.90	1.32
10月	663	431	32	3,620	2,213	640	982	552	811	2,198	680	147	445	75	144	44	97	15	108	1.22	1.66	2.34	0.61	0.90	1.33
11月	610	399	52	3,522	2,178	665	897	489	858	2,392	646	170	461	63	121	34	80	9	86	1.41	1.65	2.39	0.68	0.91	1.35
12月	491	317	25	3,322	2,040	671	893	469	843	2,391	551	169	392	63	125	25	87	14	93	1.72	1.68	2.39	0.72	0.92	1.35
令和5年 1月	703	446	36	3,388	2,062	665	881	446	801	2,421	668	130	452	106	99	25	72	3	100	1.14	1.64	2.35	0.71	0.92	1.35
2月	705	484	22	3,465	2,140	665	848	442	664	2,156	782	149	592	55	115	22	87	11	138	0.94	1.63	2.33	0.62	0.92	1.34
3月	683	456	28	3,590	2,240	656	863	458	791	2,148	778	147	616	62	193	37	146	8	162	1.16	1.67	2.31	0.60	0.91	1.32
令和4年度計	8,131	5,288	394	43,772	27,034	7,859	11,002	5,894	9,362	26,992	8,909	2,099	6,315	909	1,642	412	1,160	131	1,443	-	-	-	-	-	-
令和4年度月平均	678	441	33	3,648	2,253	655	917	491	780	2,249	742	175	526	76	137	34	97	11	120	1.15	1.62	2.30	0.62	0.90	1.31
令和5年 4月	955	665	37	3,877	2,456	663	834	429	697	2,042	715	142	519	59	151	35	115	20	116	0.73	1.61	2.25	0.53	0.91	1.32
5月	772	522	37	3,879	2,452	679	925	497	766	2,127	678	156	506	71	110	20	76	9	110	0.99	1.70	2.32	0.55	0.92	1.32
6月	668	428	32	3,876	2,450	558	967	523	811	2,157	661	169	486	97	137	29	100	9	106	1.21	1.68	2.31	0.56	0.92	1.31
7月	646	422	33	3,582	2,246	572	1,015	572	802	2,269	562	149	402	70	94	17	71	8	82	1.24	1.62	2.27	0.63	0.92	1.30
8月	616	371	31	3,529	2,166	574	1,087	608	878	2,417	607	179	423	90	115	40	76	8	92	1.43	1.67	2.31	0.68	0.92	1.30
9月	671	439	37	3,523	2,164	584	1,004	568	870	2,472	594	176	440	62	123	40	87	12	101	1.30	1.63	2.25	0.70	0.91	1.29
10月	753	522	42	3,620	2,264	612	1,013	568	937	2,542	730	164	545	85	107	30	81	8	111	1.24	1.63	2.25	0.70	0.91	1.29
11月	619	404	56	3,607	2,280	644	965	532	898	2,593	666	154	474	106	141	25	103	11	87	1.45	1.63	2.25	0.72	0.90	1.27
12月	492	329	26	3,390	2,155	628	892	484	781	2,556	543	160	425	70	132	36	104	11	102	1.59	1.52	2.25	0.75	0.88	1.27
令和6年 1月	763	534	38	3,378	2,141	619	893	465	1,116	2,696	752	155	610	112	98	27	65	13	93	1.46	1.79	2.28	0.80	0.89	1.27
2月																									
3月																									
令和5年度計	6,955	4,636	369	36,261	22,774	6,133	9,595	5,246	8,556	23,871	6,508	1,604	4,830	822	1,208	299	878	109	1,000	-	-	-	-	-	-
令和5年度月平均	696	464	37	3,626	2,277	613	960	525	856	2,387	651	160	483	82	121	30	88	11	100	1.23	1.65	2.27	0.66	0.91	1.29

(注) 新規学卒を除き、パートを含む。

※県及び国の求人倍率は、季節調整値による。
なお、季節調整値により12月以前の数値が改定されます。

一般職業紹介状況

(新規学卒を除き、パートを含む。)

横浜南公共職業安定所

項目 年月	新規求職申込件数			月間有効求職者数			新規求人数			月間有効求人数			紹介件数		就職件数		受給者実人員		就職率		求人倍率				
	前月比	前年比		前月比	前年比		前月比	前年比		前月比	前年比		前月比	前年比	前月比	前年比	前月比	前年比	新規	有効	新規	有効			
元年度 平均	657	—	▲ 3.3	3,136	—	▲ 4.1	768	—	▲ 9.4	2,233	—	▲ 9.3	893	—	▲ 9.4	155	—	▲ 6.6	861	—	1.0	23.5	4.9	1.17	0.71
2年度 平均	687	—	4.4	3,578	—	14.1	637	—	▲ 17.1	1,779	—	▲ 20.3	820	—	▲ 8.1	121	—	▲ 21.5	1,098	—	27.4	17.7	3.4	0.93	0.50
3年度 平均	668	—	▲ 2.7	3,842	—	7.4	774	—	21.5	2,145	—	20.6	893	—	8.8	141	—	16.2	1,036	—	▲ 5.6	21.1	3.7	1.16	0.56
令和4年 4月	923	27.5	▲ 7.3	3,920	5.6	▲ 6.0	781	▲ 17.4	4.3	2,329	▲ 3.3	16.6	895	▲ 19.5	▲ 11.8	153	▲ 20.7	▲ 11.0	828	▲ 4.9	▲ 25.8	16.6	3.9	0.85	0.59
5月	744	▲ 19.4	9.6	3,963	1.1	▲ 4.1	715	▲ 8.5	30.2	2,296	▲ 1.4	20.7	850	▲ 5.0	0.1	170	11.1	25.0	818	▲ 1.2	▲ 17.1	22.8	4.3	0.96	0.58
6月	700	▲ 5.9	3.1	3,941	▲ 0.6	▲ 3.0	795	11.2	18.0	2,184	▲ 4.9	17.5	889	4.6	▲ 17.2	143	▲ 15.9	▲ 15.4	978	19.6	▲ 17.0	20.4	3.6	1.14	0.55
7月	624	▲ 10.9	2.6	3,783	▲ 4.0	▲ 1.6	747	▲ 6.0	▲ 4.5	2,110	▲ 3.4	11.3	706	▲ 20.6	▲ 21.5	128	▲ 10.5	3.2	981	0.3	▲ 14.5	20.5	3.4	1.20	0.56
8月	616	▲ 1.3	4.1	3,645	▲ 3.6	▲ 3.5	711	▲ 4.8	0.3	2,148	1.8	5.0	715	1.3	▲ 5.7	128	0.0	▲ 5.9	1,038	5.8	▲ 13.2	20.8	3.5	1.15	0.59
9月	669	8.6	▲ 5.6	3,613	▲ 0.9	▲ 5.8	845	18.8	4.2	2,219	3.3	3.3	749	4.8	▲ 14.2	123	▲ 3.9	▲ 3.9	995	▲ 4.1	▲ 10.0	18.4	3.4	1.26	0.61
10月	663	▲ 0.9	4.4	3,620	0.2	▲ 5.9	811	▲ 4.0	15.5	2,198	▲ 0.9	4.1	680	▲ 9.2	▲ 6.1	144	17.1	22.0	982	▲ 1.3	▲ 6.6	21.7	4.0	1.22	0.61
11月	610	▲ 8.0	3.0	3,522	▲ 2.7	▲ 7.7	858	5.8	▲ 3.8	2,392	8.8	3.7	646	▲ 5.0	▲ 19.8	121	▲ 16.0	▲ 11.0	897	▲ 8.7	▲ 8.6	19.8	3.4	1.41	0.68
12月	491	▲ 19.5	3.2	3,322	▲ 5.7	▲ 8.2	843	▲ 1.7	▲ 2.9	2,391	▲ 0.0	▲ 1.8	551	▲ 14.7	▲ 21.6	125	3.3	▲ 3.1	893	▲ 0.4	▲ 7.4	25.5	3.8	1.72	0.72
令和5年 1月	703	43.2	3.7	3,388	2.0	▲ 7.0	801	▲ 5.0	▲ 3.8	2,421	1.3	5.4	668	21.2	▲ 26.4	99	▲ 20.8	▲ 6.6	881	▲ 1.3	▲ 5.2	14.1	2.9	1.14	0.71
2月	705	0.3	9.3	3,465	2.3	▲ 4.9	664	▲ 17.1	▲ 13.8	2,156	▲ 10.9	▲ 7.6	782	17.1	▲ 21.2	115	16.2	▲ 20.1	848	▲ 3.7	▲ 6.1	16.3	3.3	0.94	0.62
3月	683	▲ 3.1	▲ 5.7	3,590	3.6	▲ 3.3	791	19.1	▲ 16.3	2,148	▲ 0.4	▲ 10.8	778	▲ 0.5	▲ 30.0	193	67.8	0.0	863	1.8	▲ 0.9	28.3	5.4	1.16	0.60
令和4年度計	8,131	—	1.5	43,772	—	▲ 5.0	9,362	—	0.8	26,992	—	4.9	8,909	—	▲ 16.8	1,642	—	▲ 2.9	11,002	—	▲ 11.5	—	—	—	—
令和4年度平均	678	—	—	3,648	—	—	780	—	—	2,249	—	—	742	—	—	137	—	—	917	—	—	20.2	3.8	1.15	0.62
令和5年 4月	955	39.8	3.5	3,877	8.0	▲ 1.1	697	▲ 11.9	▲ 10.8	2,042	▲ 4.9	▲ 12.3	715	▲ 8.1	▲ 20.1	151	▲ 21.8	▲ 1.3	834	▲ 3.4	0.7	15.8	3.9	0.73	0.53
5月	772	▲ 19.2	3.8	3,879	0.1	▲ 2.1	766	9.9	7.1	2,127	4.2	▲ 7.4	678	▲ 5.2	▲ 20.2	110	▲ 27.2	▲ 35.3	925	10.9	13.1	14.2	2.8	0.99	0.55
6月	668	▲ 13.5	▲ 4.6	3,876	▲ 0.1	▲ 1.6	811	5.9	2.0	2,157	1.4	▲ 1.2	661	▲ 2.5	▲ 25.6	137	24.5	▲ 4.2	967	4.5	▲ 1.1	20.5	3.5	1.21	0.56
7月	646	▲ 3.3	3.5	3,582	▲ 7.6	▲ 5.3	802	▲ 1.1	7.4	2,269	5.2	7.5	562	▲ 15.0	▲ 20.4	94	▲ 31.4	▲ 26.6	1,015	5.0	3.5	14.6	2.6	1.24	0.63
8月	616	▲ 4.6	0.0	3,529	▲ 1.5	▲ 3.2	878	9.5	23.5	2,417	6.5	12.5	607	8.0	▲ 15.1	115	22.3	▲ 10.2	1,087	7.1	4.7	18.7	3.3	1.43	0.68
9月	671	8.9	0.3	3,523	▲ 0.2	▲ 2.5	870	▲ 0.9	3.0	2,472	2.3	11.4	594	▲ 2.1	▲ 20.7	123	7.0	0.0	1,004	▲ 7.6	0.9	18.3	3.5	1.30	0.70
10月	753	12.2	13.6	3,620	2.8	0.0	937	7.7	15.5	2,542	2.8	15.7	730	22.9	7.4	107	▲ 13.0	▲ 25.7	1,013	0.9	3.2	14.2	3.0	1.24	0.70
11月	619	▲ 17.8	1.5	3,607	▲ 0.4	2.4	898	▲ 4.2	4.7	2,593	2.0	8.4	666	▲ 8.8	3.1	141	31.8	16.5	965	▲ 4.7	7.6	22.8	3.9	1.45	0.72
12月	492	▲ 20.5	0.2	3,390	▲ 6.0	2.0	781	▲ 13.0	▲ 7.4	2,556	▲ 1.4	6.9	543	▲ 18.5	▲ 1.5	132	▲ 6.4	5.6	892	▲ 7.6	▲ 0.1	26.8	3.9	1.59	0.75
令和6年 1月	763	55.1	8.5	3,378	▲ 0.4	▲ 0.3	1,116	42.9	39.3	2,696	5.5	11.4	752	38.5	12.6	98	▲ 25.8	▲ 1.0	893	0.1	1.4	12.8	2.9	1.46	0.80
2月																									
3月																									
令和5年度計	6,955	—	3.1	36,261	—	▲ 1.2	8,556	—	8.2	23,871	—	5.2	6,508	—	▲ 11.4	1,208	—	▲ 9.4	9,595	—	3.3	—	—	—	—
令和5年度平均	696	—	—	3,626	—	—	856	—	—	2,387	—	—	651	—	—	121	—	—	960	—	—	17.4	3.3	1.23	0.66

高年齢者職業紹介状況

横浜南公共職業安定所

年月	項目	新規求職申込件数				月間有効求職者数				紹介件数				就職件数			
		全数	前年 実数	うち高年齢者		全数	前年 実数	うち高年齢者		全数	前年 実数	うち高年齢者		全数	前年 実数	うち高年齢者	
				55歳～	前年度			55歳～	前年度			55歳～	前年度			55歳～	前年度
令和元年	平均	657	680	252	251	3,136	3,269	1,141	1,159	893	986	307	336	155	165	58	57
令和2年度	平均	687	657	267	252	3,578	3,136	1,264	1,141	820	893	270	307	121	155	44	58
令和3年度	平均	668	687	277	267	3,842	3,578	1,446	1,264	893	820	328	270	141	121	56	44
令和4年	4月	923	996	491	462	3,920	4,171	1,580	1,631	895	1,015	358	325	153	172	76	73
	5月	744	679	353	302	3,963	4,132	1,637	1,640	850	849	388	300	170	136	73	45
	6月	700	679	280	253	3,941	4,064	1,632	1,582	889	1,074	419	382	143	169	59	66
	7月	624	608	252	267	3,783	3,845	1,476	1,439	706	899	279	320	128	124	55	46
	8月	616	592	235	240	3,645	3,777	1,384	1,405	715	758	342	294	128	136	68	53
	9月	669	709	269	250	3,613	3,836	1,372	1,399	749	873	318	327	123	128	55	57
	10月	663	635	290	261	3,620	3,845	1,396	1,405	680	724	274	250	144	118	58	44
	11月	610	592	275	232	3,522	3,814	1,377	1,396	646	805	313	304	121	136	53	55
	12月	491	476	204	193	3,322	3,618	1,284	1,334	551	703	234	257	125	129	55	42
令和5年	1月	703	678	297	295	3,388	3,642	1,286	1,347	668	908	285	300	99	106	52	40
	2月	705	645	325	275	3,465	3,643	1,343	1,378	782	992	387	413	115	144	58	73
	3月	683	724	312	295	3,590	3,712	1,410	1,401	778	1,112	427	466	193	193	99	72
令和4年度	計	8,131	8,013	3,583	3,325	43,772	46,099	17,177	17,357	8,909	10,712	4,024	3,938	1,642	1,691	761	666
令和4年度	平均	678	668	299	277	3,648	3,842	1,431	1,446	742	893	335	328	137	141	63	56
令和5年	4月	955	923	497	491	3,877	3,920	1,601	1,580	715	895	319	358	151	153	84	76
	5月	772	744	344	353	3,879	3,963	1,592	1,637	678	850	312	388	110	170	46	73
	6月	668	700	292	280	3,876	3,941	1,615	1,632	661	889	304	419	137	143	68	59
	7月	646	624	297	252	3,582	3,783	1,453	1,476	562	706	264	279	94	128	47	55
	8月	616	616	229	235	3,529	3,645	1,365	1,384	607	715	244	342	115	128	48	68
	9月	671	669	290	269	3,523	3,613	1,359	1,372	594	749	246	318	123	123	56	55
	10月	753	663	348	290	3,620	3,620	1,426	1,396	730	680	343	274	107	144	49	58
	11月	619	610	286	275	3,607	3,522	1,475	1,377	666	646	303	313	141	121	73	53
	12月	492	491	214	204	3,390	3,322	1,388	1,284	543	551	247	234	132	125	64	55
令和6年	1月	763	703	359	297	3,378	3,388	1,385	1,286	752	668	383	285	98	99	42	52
	2月		705		325		3,465		1,343		782		387		115		58
	3月		683		312		3,590		1,410		778		427		193		99
令和5年度	計	6,955	8,131	3,156	3,583	36,261	43,772	14,659	17,177	6,508	8,909	2,965	4,024	1,208	1,642	577	761
令和5年度	平均	696	678	316	299	3,626	3,648	1,466	1,431	651	742	297	335	121	137	58	63

パートタイム職業紹介状況

横浜南公共職業安定所

年月	項目	新規求職申込件数		月間有効求職者数		新規求人数	月間有効求人数	紹介件数		就職件数			充足数	求人倍率		
		うち女子		うち女子				うち女子		うち女子	うち保	新規		有効		
令和元年度	平均	263	167	1,285	815	332	944	326	201	77	48	12	64	1.27	0.73	
令和2年度	平均	261	165	1,366	858	264	716	325	195	67	42	13	56	1.01	0.52	
令和3年度	平均	271	162	1,530	908	330	871	355	197	79	48	15	66	1.22	0.57	
令和4年	4月	409	196	1,595	894	313	1,000	418	196	92	56	16	77	0.77	0.63	
	5月	318	191	1,663	920	300	962	391	194	103	56	21	85	0.94	0.58	
	6月	271	173	1,660	923	379	918	391	191	89	52	22	72	1.40	0.55	
	7月	214	136	1,515	885	283	845	312	166	79	46	12	65	1.32	0.56	
	8月	234	143	1,438	854	269	858	312	148	66	32	16	60	1.15	0.60	
	9月	286	194	1,424	861	334	848	322	170	71	35	17	60	1.17	0.60	
	10月	296	169	1,476	876	319	839	288	151	82	49	20	58	1.08	0.57	
	11月	253	142	1,476	863	404	986	275	125	75	47	15	44	1.60	0.67	
	12月	177	98	1,360	762	387	1,028	222	97	68	39	7	44	2.19	0.76	
	令和5年	1月	288	167	1,355	761	340	1,066	315	159	61	37	9	57	1.18	0.79
		2月	315	184	1,415	807	274	870	378	204	66	39	10	76	0.87	0.61
		3月	285	162	1,476	833	377	941	393	165	111	63	11	89	1.32	0.64
令和4年度	計	3,346	1,955	17,853	10,239	3,979	11,161	4,017	1,966	963	551	176	787	1.19	0.63	
令和4年度	平均	279	163	1,488	853	332	930	335	164	80	46	15	66	1.19	0.63	
令和5年	4月	436	232	1,638	921	263	847	319	162	87	45	17	72	0.60	0.52	
	5月	347	223	1,646	944	313	868	319	148	74	45	10	68	0.90	0.53	
	6月	266	157	1,636	920	318	834	286	141	76	36	13	55	1.20	0.51	
	7月	248	125	1,452	832	286	855	273	130	53	26	5	39	1.15	0.59	
	8月	239	147	1,393	822	337	889	269	149	61	36	20	49	1.41	0.64	
	9月	295	181	1,409	848	336	919	261	151	70	44	20	49	1.14	0.65	
	10月	322	179	1,467	872	373	996	321	160	52	30	7	54	1.16	0.68	
	11月	261	156	1,506	893	456	1,099	311	144	79	45	10	48	1.75	0.73	
	12月	207	111	1,435	832	278	1,069	230	99	84	49	12	54	1.34	0.74	
	令和6年	1月	322	183	1,404	799	431	1,111	355	150	58	26	13	38	1.34	0.79
		2月														
		3月														
令和5年度	計	2,943	1,694	14,986	8,683	3,391	9,487	2,944	1,434	694	382	127	526	1.15	0.63	
令和5年度	平均	294	169	1,499	868	339	949	294	143	69	38	13	53	1.15	0.63	

雇 用 保 険 適 用 業 務 取 扱 状 況

横浜南公共職業安定所

月 別	項目 年度	事 業 所 関 係 ()内数5人未満											被 保 険 者 関 係									
		新規適用		新規委託		新規適用産業別内訳						廃止	適用事業所数		資格取得者数		資格喪失者数			離職票 交付数	被保険者数	
		5人 未満	5人 未満	5人 未満	5人 未満	建設	製造	卸小売	金融 不動産	サービス	その他		うち 委託数	うち 委託数	うち 委託数	うち 解雇者	うち 委託数					
4	令4	14	12	2	2	3(3)	0	3(2)	0	4(4)	4(3)	12	3,699	1,011	1,508	103	1,914	175	104	940	67,061	6,855
	令5	18	15	5	5	1(1)	0	3(2)	0	1(1)	13(11)	6	3,733	1,009	1,717	144	1,913	140	107	966	66,195	6,643
5	令4	20	17	0	0	3(3)	0	3(2)	1	1(1)	12(11)	7	3,710	1,009	1,512	112	802	86	40	506	67,979	6,898
	令5	20	16	3	3	5(5)	0	3(2)	1(1)	1	10(8)	6	3,747	1,007	1,515	86	774	88	55	517	66,917	6,625
6	令4	16	16	1	1	2(2)	0	6(6)	0	0	8(8)	10	3,719	1,005	929	140	667	94	20	388	68,161	6,938
	令5	12	10	0	0	2(2)	0	1(1)	0	0	9(7)	12	3,747	1,002	628	72	703	77	30	404	66,810	6,610
7	令4	10	9	0	0	1(1)	0	1(1)	1(1)	1(1)	6(5)	9	3,720	1,004	672	53	761	105	73	440	68,069	6,712
	令5	10	10	0	0	3(3)	0	2(2)	0	2(2)	3(3)	6	3,753	1,002	620	57	674	59	40	430	66,701	6,531
8	令4	11	11	0	0	2(2)	0	2(2)	0	1(1)	6(6)	3	3,729	1,007	627	58	721	71	18	437	67,949	6,700
	令5	13	12	0	0	0	0	1(1)	0	2(2)	10(9)	0	3,770	1,002	626	68	692	74	24	406	66,798	6,508
9	令4	8	7	0	0	0	0	0	1(1)	0	7(6)	49	3,683	1,001	593	66	826	83	57	482	67,650	6,679
	令5	12	10	0	0	1(1)	1(1)	3(2)	0	1(1)	6(5)	51	3,729	997	648	77	879	73	86	518	66,556	6,513
10	令4	10	9	1	1	2(2)	0	0	1(1)	0	7(6)	6	3,688	998	591	62	1,112	80	57	543	66,974	6,661
	令5	11	11	0	0	5(5)	0	0	0	1(1)	5(5)	4	3,736	1,004	700	83	811	86	42	520	66,404	6,521
11	令4	13	12	4	4	2(2)	1(1)	1(1)	0	1(1)	8(7)	8	3,696	1,002	654	90	669	85	65	400	66,888	6,667
	令5	13	12	3	3	2(2)	0	0	0	2(1)	9(9)	5	3,745	1,004	619	63	575	69	29	350	66,421	6,514
12	令4	10	9	1	1	1(1)	0	1(1)	0	2(2)	6(5)	2	3,708	1,003	538	52	547	73	38	306	66,926	6,653
	令5	11	8	1	1	2(2)	0	0	1(1)	1(1)	7(4)	2	3,756	1,003	546	47	588	72	92	325	66,399	6,474
1	令4	5	4	2	2	2(2)	0	1	0	0	2(2)	3	3,709	1,001	533	68	783	86	30	447	66,654	6,629
	令5	8	5	0	0	2(1)	0	1(1)	0	1(1)	4(2)	8	3,753	1,001	588	53	826	89	41	520	66,090	6,438
2	令4	8	7	2	2	2(2)	0	1(1)	1(1)	1(1)	3(2)	3	3,716	1,004	628	80	609	76	40	369	66,628	6,636
	令5																					
3	令4	7	7	0	0	1(1)	0	0	1(1)	0	5(5)	4	3,718	1,005	607	82	731	87	43	460	66,316	6,633
	令5																					
計	令4	132	120	13	13	21(21)	1(1)	19(16)	6(5)	11(11)	74(66)	116	44,495	12,050	9,392	966	10,142	1,101	585	5,718	807,255	80,661
	令5	128	109	12	12	23(22)	1(1)	14(11)	2(2)	12(10)	76(63)	100	37,469	10,031	8,207	750	8,435	827	546	4,956	665,291	65,377

雇 用 保 険 給 付 ・ 適 用 状 況

横浜南公共職業安定所

項目	離職票 提出 件 数	基 本 手 当					全 被 保 険 者					離職票 交 付 枚 数	適 用 事 業 所				
		受給資格 決定件数	初 回 受給者	受給者実人員		支給金額 (千円)	月 末 被保険者数	資 格 取得者	資 格 転入者	資 格 喪失者	月末適用 事業所数		新規 適用	移管 受	廃止 脱退	移管 発	
令和元年度	平均	302	218	186	861	486	120,398	67,366	903	86	844	476	3,496	12	2	7	2
令和2年度	平均	356	259	236	1,098	588	165,730	67,553	804	123	795	467	3,589	16	3	8	2
令和3年度	平均	314	227	198	1,036	521	189,706	67,775	798	158	809	473	3,668	13	3	10	1
令和4年	4月	661	308	205	828	423	142,115	67,061	1,508	13	1,914	940	3,699	14	4	12	4
	5月	364	289	271	818	440	120,235	67,979	1,512	2	802	506	3,710	20	0	7	0
	6月	305	249	213	978	522	149,835	68,161	929	19	667	388	3,719	16	4	10	4
	7月	301	211	202	981	530	133,815	68,069	672	8	761	440	3,720	10	3	9	3
	8月	252	211	228	1,038	570	169,095	67,949	627	22	721	437	3,729	11	2	3	2
	9月	278	203	170	995	553	148,756	67,650	593	6	826	482	3,683	8	1	49	1
	10月	332	244	188	982	552	144,721	66,974	591	54	1,112	543	3,688	10	1	6	1
	11月	253	195	195	897	489	132,506	66,888	654	6	669	400	3,696	13	4	8	4
	12月	196	132	148	893	469	122,696	66,926	538	29	547	306	3,708	10	5	2	5
令和5年	1月	312	228	166	881	446	138,067	66,654	533	12	783	447	3,709	5	2	3	0
	2月	282	217	177	848	442	114,328	66,628	628	7	609	369	3,716	8	3	3	3
	3月	267	221	176	863	458	133,376	66,316	607	26	731	460	3,718	7	3	4	3
令和4年度	計	3,803	2,708	2,339	11,002	5,894	1,649,545	807,255	9,392	204	10,142	5,718	-	132	32	116	30
令和4年度	平均	317	226	195	917	491	137,462	67,271	783	17	845	477	3,708	11	3	10	3
令和5年	4月	599	308	197	834	429	119,877	66,195	1,717	44	1,913	966	3,733	18	4	6	4
	5月	406	303	299	925	497	136,018	66,917	1,515	3	774	517	3,747	20	2	6	2
	6月	298	228	206	967	523	143,054	66,810	628	12	703	404	3,747	12	1	12	1
	7月	330	243	233	1,015	572	142,704	66,701	620	29	674	430	3,753	10	3	6	3
	8月	275	232	256	1,087	608	178,673	66,798	626	175	692	406	3,770	13	5	0	5
	9月	298	227	148	1,004	568	141,294	66,556	648	5	879	518	3,729	12	1	51	1
	10月	378	245	213	1,013	568	150,966	66,404	700	4	811	520	3,736	11	4	4	4
	11月	243	180	223	965	532	147,475	66,421	619	9	575	350	3,745	16	1	5	1
	12月	182	135	151	892	484	119,111	66,399	546	27	588	325	3,756	11	3	2	3
令和6年	1月	330	235	164	893	465	147,577	66,090	588	0	826	520	3,753	8	0	8	0
	2月																
	3月																
令和5年度	計	3,339	2,336	2,090	9,595	5,246	1,426,749	665,291	8,207	308	8,435	4,956	-	131	24	100	24
令和5年度	平均	334	234	209	960	525	142,675	66,529	821	31	844	496	3,747	13	2	10	2