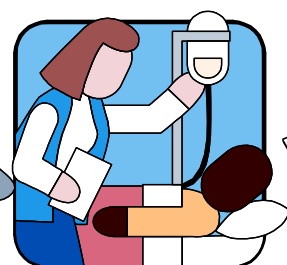
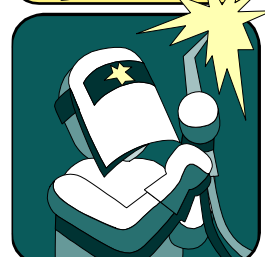
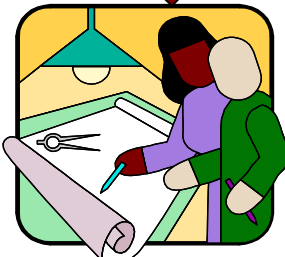
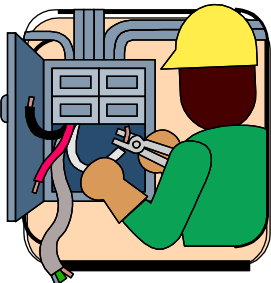
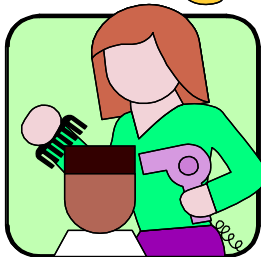
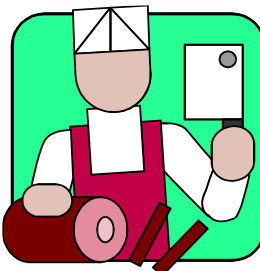
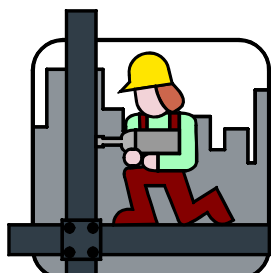


ハローワーク川崎 求人・求職情報



ハローワーク川崎イメージキャラクター
「はなさきちゃん」

令和6年1月分



用語の解説

* 新規求職申込件数

期間中に新たに受け付けた求職申込の件数。

* 新規求人数

期間中に新たに受け付けた求人数(採用予定人員)。

* 紹介件数

求職者を求人者へハローワークから紹介をした件数(他ハローワークからの連絡求人分への紹介を含む)。

* 就職件数

自ハローワークの有効求職者が自ハローワークの紹介により就職したことを確認した件数(他ハローワークからの連絡求人分を含む)。

* 月間有効求職者数

前月から繰越された有効求職者数と当月の新規求職申込件数の合計数。

* 月間有効求人数

前月から繰越された有効求人数と当月の新規求人数の合計数。

* 有効求人倍率

求職者1人に対する求人数の割合をいい、月間有効求人数を月間有効求職者数で割って得たもの。

* 一般常用

雇用契約において雇用期間の定めがないか又は4か月以上の雇用期間が定められているもの(季節労働(季節的な労働需要に対し又は季節的な余暇を利用して一定の期間(4か月未満・以上の別を問わない)を除く)。

* 常用パートタイム

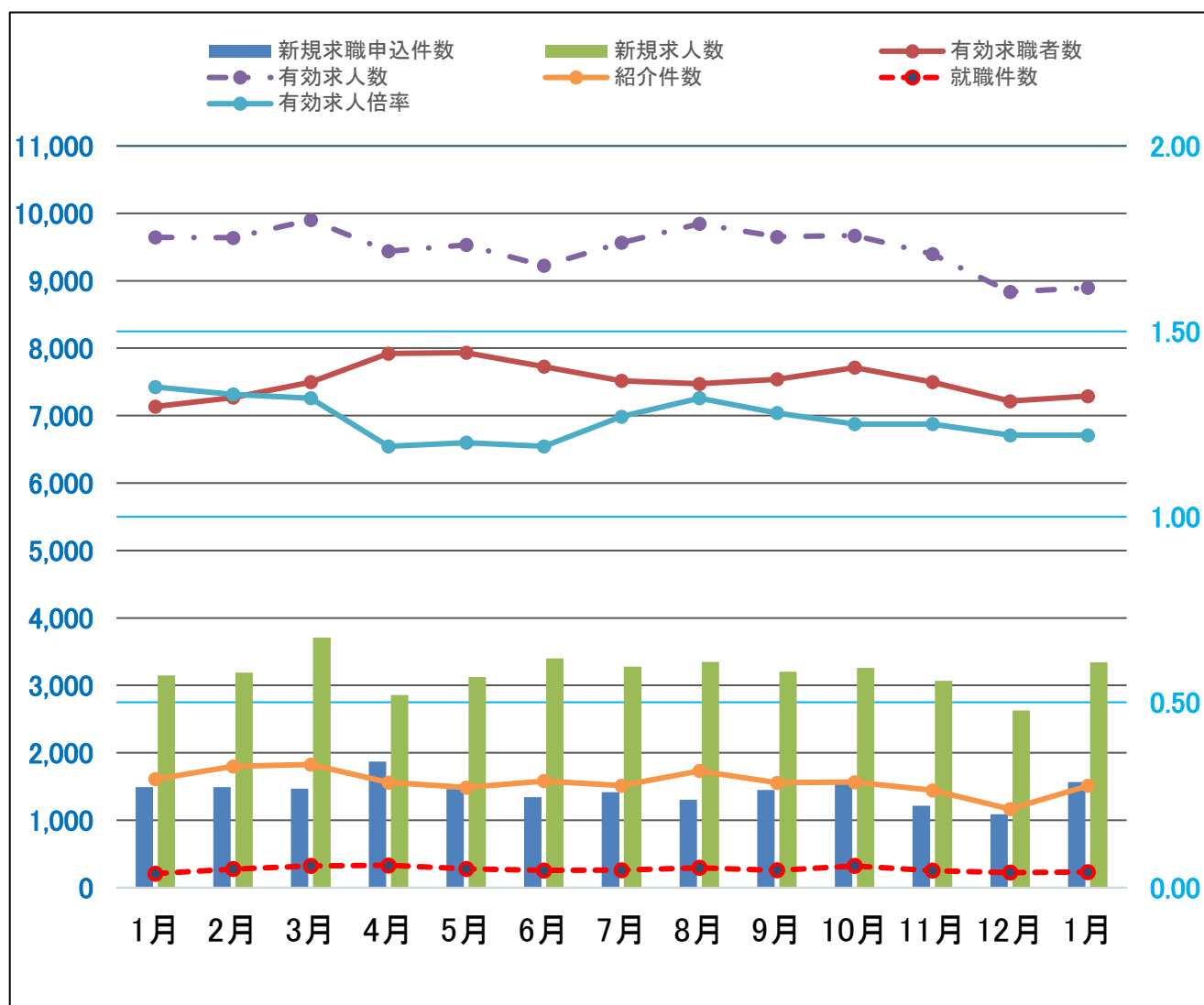
パートタイムのうち、雇用契約において雇用期間の定めがないか又は4か月以上の雇用期間が定められているもの(季節労働(季節的な労働需要に対し又は季節的な余暇を利用して一定の期間(4か月未満・以上の別を問わない)を除く)。

★ 求人・求職の動き ★

◎令和6年1月の新規求職申込件数は前年同月比で5.1%増加。有効求職者数は前年同月比で2.2%増加となった。

◎令和6年1月の新規求人数は前年同月と比べて6.1%増加した。産業別新規求人数(カッコ内は前年同月比)は、建設業466件(26.3%増)、製造業329件(14.6%増)、情報通信業58件(23.4%増)、運輸・郵便業265件(16.9%減)、卸・小売業211件(20.1%減)、宿泊・飲食サービス業20件(48.7%減)、医療・福祉864件(6.9%増)、サービス業713件(17.5%増)であった。また有効求人数は前年同月比で7.8%の減少となった。

◎令和6年1月の有効求人倍率は1.22倍で、前月と同水準であった。



	令和5年												令和6年
	1月	2月	3月	4月	5月	6月	7月	8月	9月	10月	11月	12月	1月
新規求職申込件数	1,492	1,490	1,469	1,872	1,465	1,341	1,418	1,306	1,449	1,544	1,213	1,089	1,568
有効求職者数	7,135	7,269	7,498	7,922	7,933	7,728	7,516	7,472	7,541	7,712	7,499	7,216	7,290
新規求人数	3,148	3,190	3,708	2,858	3,122	3,399	3,277	3,350	3,201	3,259	3,069	2,629	3,341
有効求人数	9,644	9,638	9,903	9,440	9,531	9,223	9,566	9,845	9,651	9,671	9,396	8,835	8,896
有効求人倍率	1.35	1.33	1.32	1.19	1.20	1.19	1.27	1.32	1.28	1.25	1.25	1.22	1.22
紹介件数	1,609	1,800	1,826	1,559	1,486	1,581	1,515	1,731	1,555	1,566	1,442	1,166	1,511
就職件数	209	277	323	332	278	255	262	295	258	323	253	225	231

※求職者に係る件数・数値にはオンライン手続き分は含めず。

★職種別有効求人人数／職種別・年齢別有効求職者数（一般常用）★

令和6年1月分

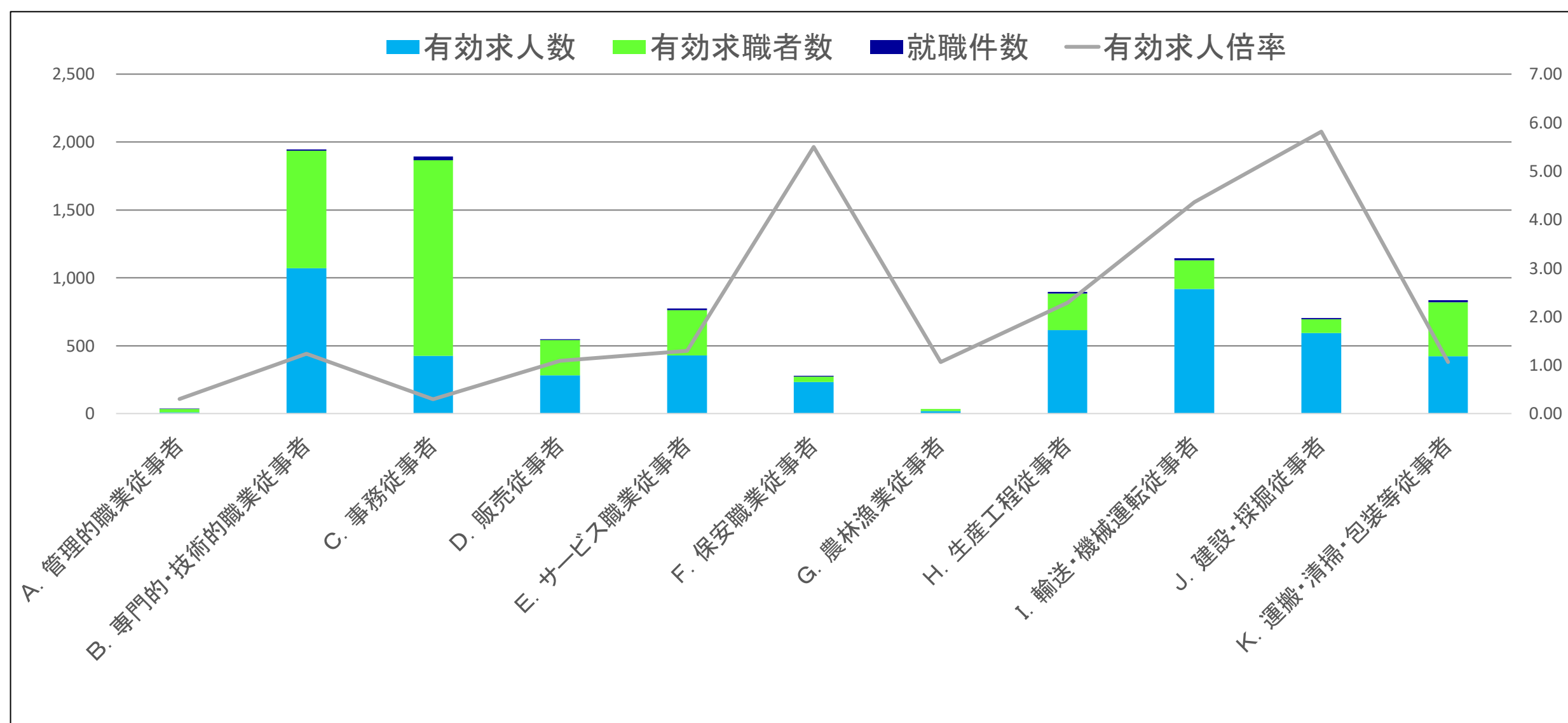
◎令和6年1月の有効求人人数は前年同月と比べて10.9%減少した。職種別では「K.運搬・清掃・包装等従事者」は増加となったが、そのほかの職種はすべて減少となった。最も減少幅が大きかったのは「A.管理的職業従事者」で42.9%の減少。次に「G.農林漁業従事者」で37.0%の減少。続いて「D.販売従事者」で22.5%の減少となった。

◎令和6年1月の有効求職者数は年齢別では半数以上の年齢層で前年同月より増加。特に「65歳以上」で増加幅が大きくなったが、一部の年齢層（特に「45～49歳」）の減少数が多かったため、全体的には前年同月比で0.3%減となった。（「19歳以下」18.9%減、「20～24歳」3.3%減、「25～29歳」7.5%増、「30～34歳」1.5%増、「35～39歳」0.7%増、「40～44歳」5.1%増、「45～49歳」19.9%減、「50～54歳」2.7%増、「55～59歳」6.0%減、「60～64歳」0.2%増、「65歳以上」24.3%増）

有効求人人数計 (人)	前年同月比 (%)	一般常用 職種別	有効求職者数(人)													求人倍率 (倍)
			年齢計	19歳 以下	20～ 24歳	25～ 29歳	30～ 34歳	35～ 39歳	40～ 44歳	45～ 49歳	50～ 54歳	55～ 59歳	60～ 64歳	65歳 以上		
5,012	▲10.9	職種別	4,835	43	376	684	532	464	429	464	608	502	426	307	1.04	
8	▲42.9	A.管理的職業従事者	27	0	0	1	1	1	0	3	4	3	10	4	0.30	
1,070	▲11.6	B.専門的・技術的職業従事者	866	1	77	161	116	97	97	63	87	73	67	27	1.24	
425	▲9.0	C.事務従事者	1,442	13	94	216	165	152	129	155	209	150	97	62	0.29	
282	▲22.5	D.販売従事者	259	3	18	39	32	22	17	26	41	25	18	18	1.09	
429	▲18.8	E.サービス職業従事者	331	9	34	38	28	33	25	46	33	35	24	26	1.30	
231	▲2.9	F.保安職業従事者	42	0	3	3	0	1	1	2	4	8	9	11	5.50	
17	▲37.0	G.農林漁業従事者	16	0	1	3	3	3	1	3	2	0	0	0	1.06	
615	▲16.1	H.生産工程従事者	269	2	12	39	26	26	33	19	35	32	25	20	2.29	
919	▲11.6	I.輸送・機械運転従事者	211	0	8	7	10	12	18	33	35	37	24	27	4.36	
593	▲7.1	J.建設・探掘従事者	102	0	9	9	4	10	4	8	10	15	17	16	5.81	
423	14.6	K.運搬・清掃・包装等従事者	398	8	29	30	32	37	43	40	61	43	40	35	1.06	

※▲・・・減少

★職種別職業紹介状況（一般常用）★



	A. 管理的 職業従事者	B. 専門的・ 技術的職業 従事者	C. 事務 従事者	D. 販売 従事者	E. サービス 職業 従事者	F. 保安 職業従事者	G. 農林漁 業従事者	H. 生産 工程従事者	I. 輸送・ 機械運転 従事者	J. 建設・ 探掘従事者	K. 運搬・ 清掃・包装等 従事者
有効求人人数	8	1,070	425	282	429	231	17	615	919	593	423
有効求職者数	27	866	1,442	259	331	42	16	269	211	102	398
有効求人倍率	0.30	1.24	0.29	1.09	1.30	5.50	1.06	2.29	4.36	5.81	1.06
就職件数	1	8	26	5	13	4	0	12	15	7	14

※求職者に係る件数・数値にはオンライン手続き分は含めず。 ※就職件数はオンライン自主応募分を含む。

★職種別有効求人数／職種別・年齢別有効求職者数（常用パート）★

令和6年1月分

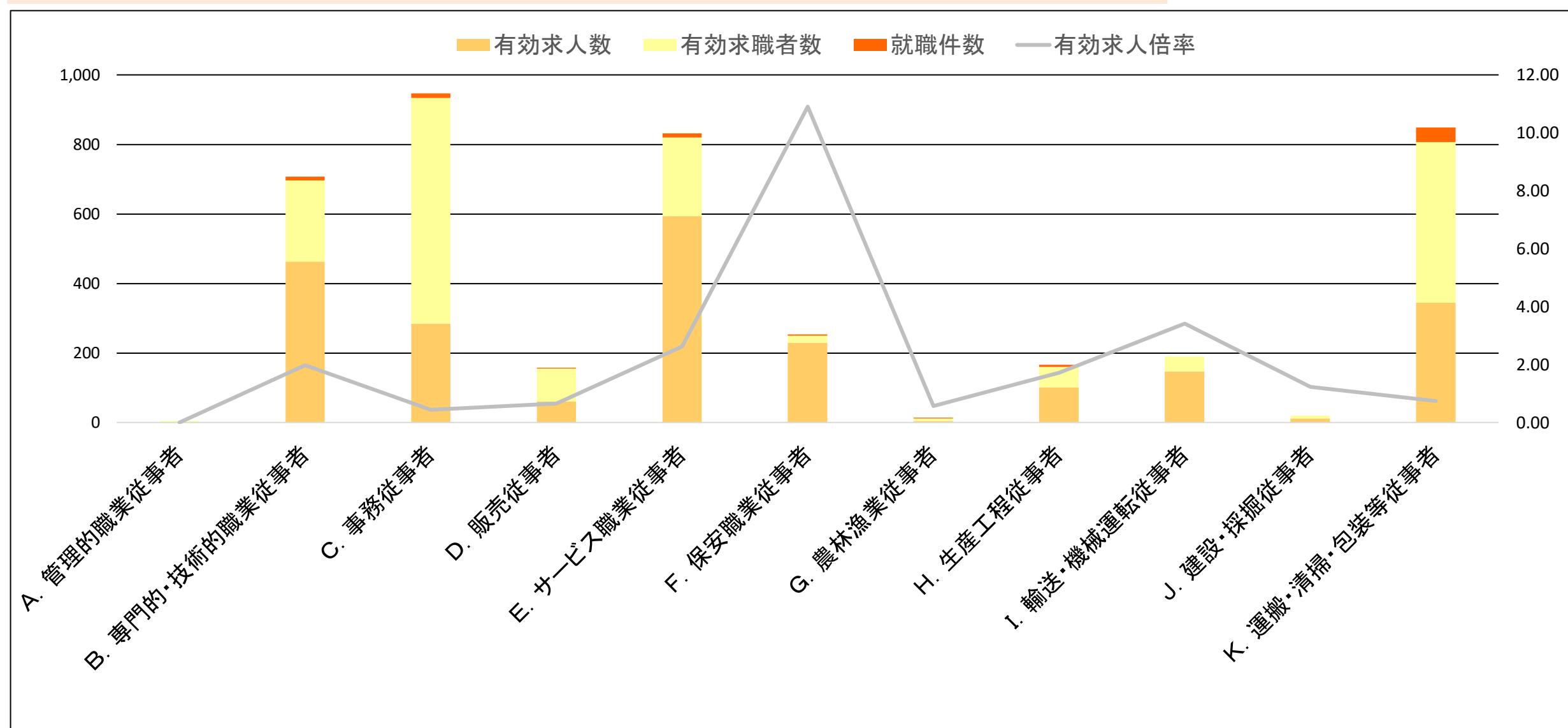
◎令和6年1月の有効求人数は半数以上の職種で前年同月と比べて減少となり、全体的には2.9%の減少となった。減少幅が特に大きかった職種は「D.販売従事者」で47.9%の減少。次に「H.生産工程従事者」で21.7%の減少。続いて「B.専門的・技術的職業従事者」で20.0%の減少となった。

◎令和6年1月の有効求職者数は前年同月と比べ8.0%の増加となった。年齢別では「19歳以下」は減少となったが、その他のほとんどの年齢層では増加となり、特に60歳以上の年齢層で増加幅が大きくなった。（「19歳以下」45.5%減、「20～24歳」増減なし、「25～29歳」増減なし、「30～34歳」1.2%増、「35～39歳」2.4%増、「40～44歳」3.2%増、「45～49歳」1.9%増、「50～54歳」9.1%増、「55～59歳」0.4%増、「60～64歳」16.6%増、「65歳以上」18.3%増）

有効求人数計 (人)	前年同月比 (%)	常用パート	有効求職者数(人)												求人倍率 (倍)
			年齢計	19歳 以下	20～ 24歳	25～ 29歳	30～ 34歳	35～ 39歳	40～ 44歳	45～ 49歳	50～ 54歳	55～ 59歳	60～ 64歳	65歳 以上	
2,239	▲2.9	職種別	2,431	6	61	142	166	174	193	216	239	247	372	615	0.92
0	—	A.管理的職業従事者	4	0	0	0	0	0	0	0	0	0	1	3	0.00
463	▲20.0	B.専門的・技術的職業従事者	234	0	3	20	24	26	27	19	18	17	34	46	1.98
285	33.2	C.事務従事者	649	0	10	40	52	56	55	79	67	61	104	125	0.44
61	▲47.9	D.販売従事者	94	0	2	10	8	8	9	8	10	9	15	15	0.65
594	▲1.3	E.サービス職業従事者	226	0	7	12	18	15	21	10	27	29	24	63	2.63
229	50.7	F.保安職業従事者	21	0	0	0	0	1	0	1	1	2	4	12	10.90
4	0.0	G.農林漁業従事者	7	0	0	0	1	0	0	0	2	1	2	1	0.57
101	▲21.7	H.生産工程従事者	59	0	2	4	2	4	5	4	4	8	12	14	1.71
147	5.8	I.輸送・機械運転従事者	43	0	1	1	0	0	1	2	3	3	17	15	3.42
11	22.2	J.建設・探掘従事者	9	0	0	0	0	0	0	2	2	1	2	2	1.22
344	▲4.4	K.運搬・清掃・包装等従事者	463	3	12	19	23	31	38	47	47	62	66	115	0.74

※▲・・・減少

★職種別職業紹介状況（常用パート）★



	A. 管理的 職業従事者	B. 専門的・ 技術的職業 従事者	C. 事務 従事者	D. 販売 従事者	E. サービス 職業 従事者	F. 保安 職業従事者	G. 農林漁 業従事者	H. 生産 工程従事者	I. 輸送・ 機械運転 従事者	J. 建設・ 探掘従事者	K. 運搬・ 清掃・包装等 従事者
有効求人数	0	463	285	61	594	229	4	101	147	11	344
有効求職者数	4	234	649	94	226	21	7	59	43	9	463
有効求人倍率	0.00	1.98	0.44	0.65	2.63	10.90	0.57	1.71	3.42	1.22	0.74
就職件数	0	10	13	3	12	3	3	6	0	0	41

※求職者に係る件数・数値にはオンライン手続き分は含めず。 ※就職件数はオンライン自主応募分を含む。

職種別 新規求人・求職賃金情報(1月分)

令和6年3月

職種	一般常用(月額)			常用的パート(時間額)		
	求人賃金(平均)		求職者希望賃金(平均)	求人賃金(平均)		求職者希望賃金(平均)
	上限	下限		上限	下限	
職種計	315,729	238,213	266,709	1,455	1,314	1,241
A管理的職業従事者	320,000	220,000	360,000	—	—	2,000
B専門的・技術的職業従事者	349,493	260,752	304,545	1,758	1,587	1,394
07製造技術者(開発)	418,911	247,733	858,000	—	—	1,450
08製造技術者(開発を除く)	359,923	252,905	255,455	—	—	1,138
09建築・土木・測量技術者	448,312	268,892	305,714	—	—	1,350
10情報処理・通信技術者	362,853	231,875	321,463	—	—	1,250
11その他の技術者	418,750	263,750	270,000	2,166	1,516	—
12医師, 歯科医師, 獣医師, 薬剤師	383,530	258,600	250,000	2,525	2,100	2,200
13保健師, 助産師, 看護師	331,298	256,871	268,571	1,855	1,708	1,547
14医療技術者	305,792	239,492	260,000	2,064	1,750	1,717
15その他の保健医療従事者	285,927	242,833	207,500	1,643	1,418	1,110
16社会福祉専門職業従事者	311,563	264,357	223,500	1,584	1,472	1,237
22美術家, デザイナー, 写真家, 映像撮影者	—	—	249,500	—	—	1,112
05.06.17~21.23.24その他の専門的職業	415,991	318,008	261,212	1,779	1,603	1,411
C事務従事者	269,228	214,380	255,313	1,332	1,244	1,234
25一般事務従事者	255,892	208,838	253,246	1,340	1,248	1,229
26会計事務従事者	320,226	242,079	267,429	1,352	1,294	1,262
27生産関連事務従事者	252,471	205,032	280,000	1,178	1,138	1,378
28営業・販売事務従事者	276,016	212,909	258,235	1,500	1,200	1,182
29外勤事務従事者	—	—	—	—	—	—
30運輸・郵便事務従事者	313,600	238,000	300,000	1,181	1,181	—
31事務用機器操作員	330,000	230,000	196,000	—	—	1,171
D販売従事者	311,301	215,655	311,522	1,231	1,143	1,175
32商品販売従事者	211,944	168,371	254,615	1,184	1,155	1,179
33販売類似職業従事者	350,000	247,500	230,000	1,218	1,130	—
34営業職業従事者	334,652	226,251	337,188	1,750	1,150	1,112
Eサービス職業従事者	277,244	234,107	269,091	1,431	1,264	1,219
35家庭生活支援サービス職業従事者	—	—	—	—	—	—
36介護サービス職業従事者	271,709	239,067	214,615	1,507	1,314	1,248
37保健医療サービス職業従事者	236,626	197,971	195,000	1,378	1,219	—
38生活衛生サービス職業従事者	375,000	234,500	215,000	1,168	1,168	1,350
39飲食物調理従事者	278,600	223,395	273,889	1,276	1,153	1,206
40接客・給仕職業従事者	259,500	220,000	225,714	1,255	1,133	1,120
41居住施設・ビル等管理人	197,900	188,667	508,750	1,115	1,115	1,185
42その他のサービス職業従事者	287,133	247,300	226,000	1,332	1,165	1,171
F保安職業従事者	228,488	196,535	209,286	1,295	1,160	1,185
G農林漁業従事者	288,250	217,000	265,000	1,283	1,283	1,112
H生産工程従事者	317,591	229,950	243,425	1,416	1,224	1,290
49生産設備制御・監視従事者(金属製品)	242,269	211,895	350,000	—	—	—
50生産設備制御・監視従事者(金属製品を除く)	316,117	228,325	250,000	—	—	—
51機械組立設備制御・監視従事者	332,500	191,500	—	—	—	—
52製品製造・加工処理従事者(金属製品)	332,866	238,188	268,889	1,639	1,442	—
53製品製造・加工処理従事者(金属製品を除く)	309,468	237,049	200,588	1,266	1,144	1,149
54機械組立従事者	302,018	225,559	220,000	1,250	1,120	—
55機械整備・修理従事者	323,224	235,265	254,286	1,500	1,112	1,750
56製品検査従事者(金属製品)	301,033	207,273	255,000	—	—	—
57製品検査従事者(金属製品を除く)	266,300	165,400	250,000	1,200	1,150	—
58機械検査従事者	237,060	237,060	200,000	1,200	1,200	—
59生産関連・生産類似作業従事者	332,200	227,740	254,118	1,750	1,325	1,332
I輸送・機械運転従事者	289,039	228,921	278,654	1,361	1,250	1,218
60鉄道運転従事者	—	—	—	—	—	—
61自動車運転従事者	289,268	234,856	287,857	1,300	1,187	1,254
62船舶・航空機運転従事者	—	—	—	—	—	—
63その他の輸送従事者	270,707	226,012	247,857	1,615	1,425	1,200
64定置・建設機械運転従事者	293,000	219,771	296,000	1,776	1,776	1,071
J建設・採掘従事者	410,675	265,125	286,667	2,725	1,550	1,253
65建設躯体工事従事者	430,792	290,514	260,000	—	—	1,150
66建設従事者(建設躯体工事従事者を除く)	394,521	252,074	300,000	3,750	1,500	—
67電気工事従事者	367,106	239,334	316,000	2,000	2,000	1,250
68土木作業従事者	463,400	293,426	240,000	1,400	1,200	1,306
69採掘従事者	—	—	—	—	—	—
K運搬・清掃・包装等従事者	279,255	230,080	228,133	1,302	1,214	1,153
70運搬従事者	299,183	240,443	244,242	1,606	1,314	1,210
71清掃従事者	245,839	222,939	204,667	1,207	1,193	1,135
72包装従事者	220,625	220,625	—	1,350	1,200	1,300
73その他の運搬・清掃・包装等従事者	255,391	211,104	221,481	—	—	1,161
分類不能の職業	—	—	254,417	—	—	1,237

※求人賃金の上限下限は、それぞれの平均値を記載しています。

※就業場所が神奈川県外の求人を含むので、求人賃金が神奈川県内の最低賃金より低い事があります。