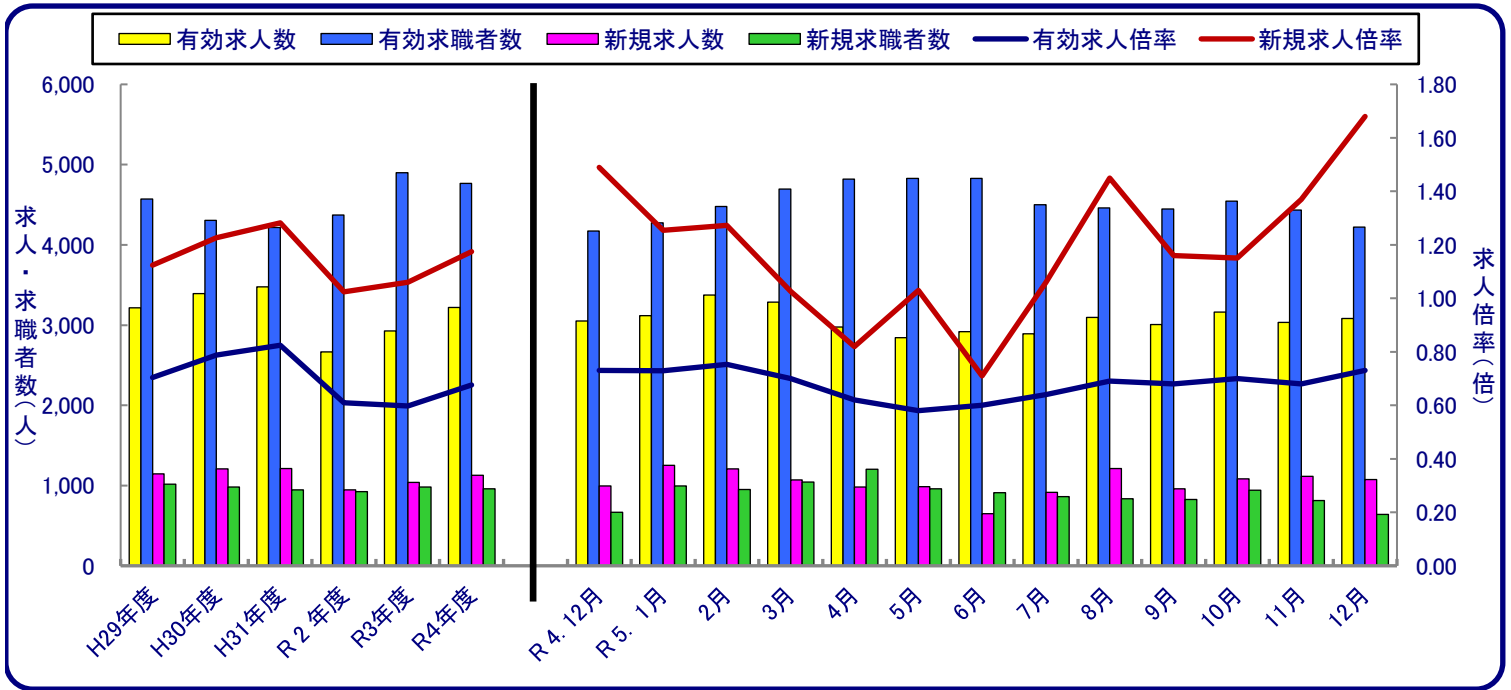


ハローワーク横須賀 業務統計の推移

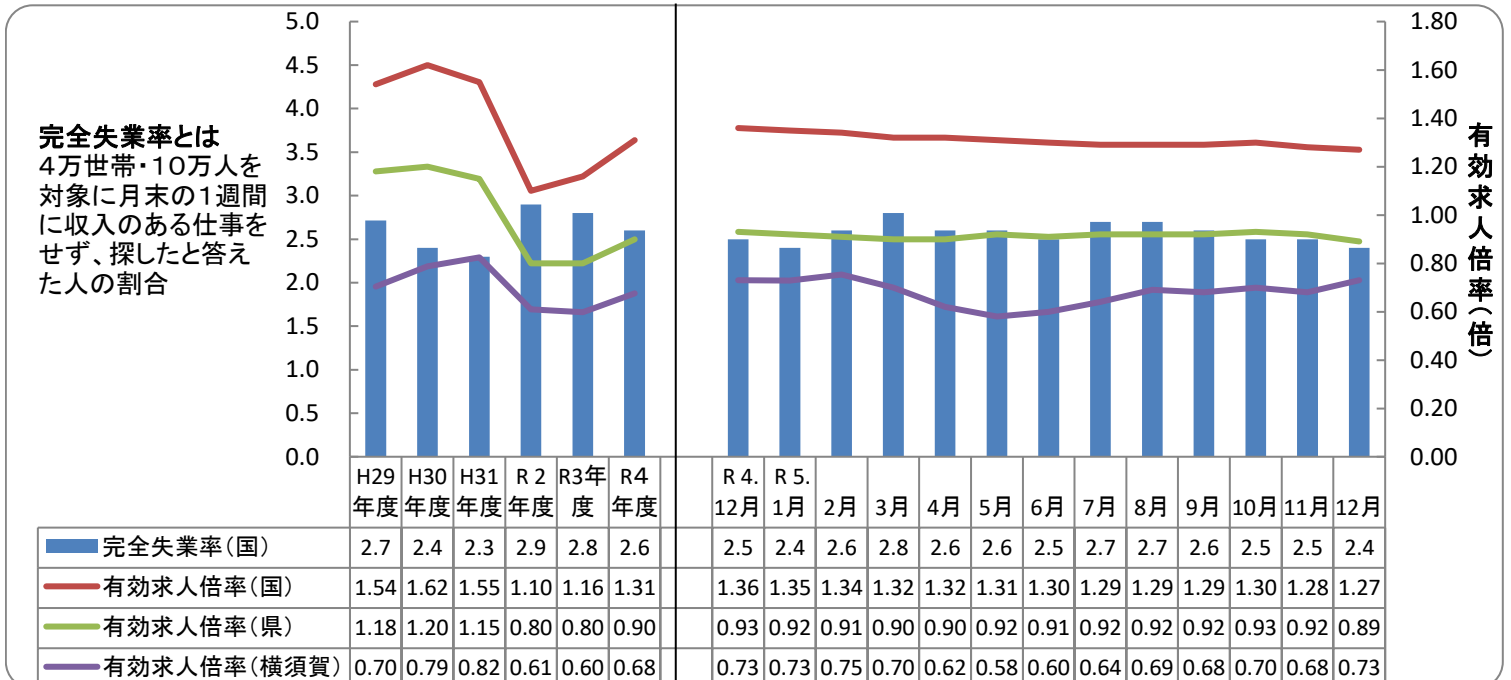


横須賀	H29年度	H30年度	H31年度	R2年度	R3年度	R4年度	R4.12月	R5.1月	2月	3月	4月	5月	6月	7月	8月	9月	10月	11月	12月
有効求人倍率	0.70	0.79	0.82	0.61	0.60	0.68	0.73	0.73	0.75	0.70	0.62	0.58	0.60	0.64	0.69	0.68	0.70	0.68	0.73
有効求人数	3,217	3,390	3,477	2,668	2,929	3,221	3,050	3,119	3,373	3,285	2,974	2,841	2,919	2,893	3,097	3,007	3,163	3,032	3,084
有効求職者数	4,570	4,304	4,217	4,373	4,898	4,766	4,173	4,276	4,478	4,696	4,817	4,830	4,829	4,499	4,460	4,445	4,545	4,433	4,221

横須賀	H29年度	H30年度	H31年度	R2年度	R3年度	R4年度	R4.12月	R5.1月	2月	3月	4月	5月	6月	7月	8月	9月	10月	11月	12月
新規求人倍率	1.12	1.23	1.28	1.02	1.06	1.17	1.49	1.25	1.27	1.03	0.82	1.03	0.71	1.06	1.45	1.16	1.15	1.37	1.68
新規求人数	1,144	1,206	1,214	947	1,041	1,126	995	1,251	1,209	1,071	981	987	650	913	1,212	959	1,082	1,113	1,073
新規求職者数	1,018	984	947	925	982	959	668	997	950	1,044	1,203	960	912	860	836	825	944	814	639

※ 年度の数値は月平均。

※有効求職者数についてはハローワーク利用登録者のみ計上。



※ 年度の数値は月平均。

※ 完全失業率(国)は「労働力調査」(総務省)による。

※ 国・神奈川県の実求人倍率および完全失業率(国)の各月の数値は季節調整値(令和4年12月以前の数値は令和5年1月分公表時に新季節指数により改訂。)