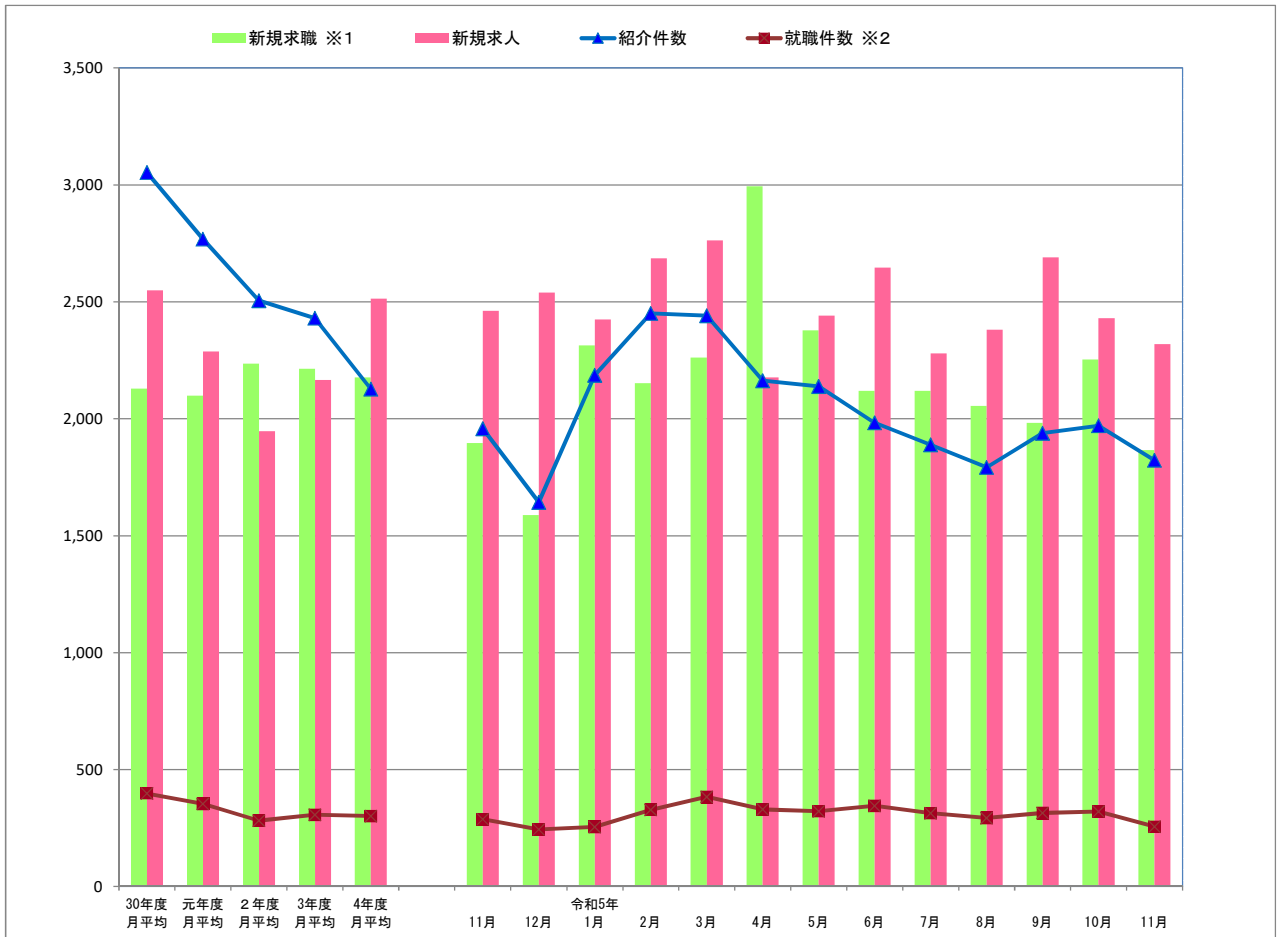


令和5年 11月

統計月報

かわきた

川崎北公共職業安定所



	30年度 月平均	元年度 月平均	2年度 月平均	3年度 月平均	4年度 月平均
新規求職 ※1	2,129	2,099	2,235	2,213	2,177
新規求人	2,549	2,287	1,946	2,165	2,514
紹介件数	3,053	2,768	2,505	2,430	2,127
就職件数 ※2	398	354	282	307	301

	11月	12月	令和5年 1月	2月	3月	4月	5月	6月	7月	8月	9月	10月	11月
新規求職 ※1	1,896	1,589	2,314	2,153	2,262	2,993	2,378	2,119	2,120	2,055	1,982	2,253	1,866
新規求人	2,461	2,540	2,425	2,686	2,762	2,177	2,441	2,646	2,280	2,380	2,690	2,429	2,319
紹介件数	1,958	1,643	2,186	2,451	2,441	2,162	2,138	1,983	1,888	1,792	1,938	1,970	1,823
就職件数 ※2	288	244	255	328	383	330	322	345	314	293	315	321	256

※1 新規求職申込件数(ハローワーク利用登録者のみ、オンライン登録者は含まれない。) ※2 就職件数(オンライン自主応募除く。)

◆一般職業紹介状況(学卒を除きパートを含む)

項目	計	男	女	前月	前月比	前年同月	前年比
新規求職申込件数 A	1,866	921	944	2,253	▲ 17.2	1,896	▲ 1.6
うち 保険受給者	744	329	415	950	▲ 21.7	723	2.9
うち 45歳以上 B	1,109	627	481	1,288	▲ 13.9	1,095	1.3
月間有効求職者数 C	11,757	5,634	6,111	12,172	▲ 3.4	12,410	▲ 5.3
うち 保険受給者	5,642	2,455	3,186	6,044	▲ 6.7	5,572	1.3
うち 45歳以上	6,500	3,539	2,957	6,602	▲ 1.5	6,681	▲ 2.7
新規求人数 D	2,319			2,429	▲ 4.5	2,461	▲ 5.8
月間有効求人数 E	7,267			7,359	▲ 1.3	7,453	▲ 2.5
紹介件数 F	1,823	996	824	1,970	▲ 7.5	1,958	▲ 6.9
うち 保険受給者	599	312	287	600	▲ 0.2	632	▲ 5.2
うち 45歳以上	1,200	763	435	1,330	▲ 9.8	1,334	▲ 10.0
就職件数 G	256	136	120	321	▲ 20.2	288	▲ 11.1
うち 保険受給者	75	42	33	95	▲ 21.1	95	▲ 21.1
うち 45歳以上	173	103	70	216	▲ 19.9	191	▲ 9.4
45歳以上のうち保険受給者	45	29	16	60	▲ 25.0	55	▲ 18.2
充足数 H	171			215	▲ 20.5	177	▲ 3.4
うち他県からの充足数	51			57	▲ 10.5	48	6.3
新規求人倍率 (D/A)	1.24			1.08	0.16 p	1.30	▲ 0.06 p
有効求人倍率 (E/C)	0.62			0.60	0.02 p	0.60	0.02 p
新規紹介率 (F/A*100)	97.70	108.14	87.29	87.44	10.26 p	103.27	▲ 5.57 p
うち 保険受給者	80.51	94.83	69.16	63.16	17.35 p	87.41	▲ 6.90 p
うち 45歳以上	108.21	121.69	90.44	103.26	4.95 p	121.83	▲ 13.62 p
新規就職率 (G/A*100)	13.72	14.77	12.71	14.25	▲ 0.53 p	15.19	▲ 1.47 p
うち 保険受給者	10.08	12.77	7.95	10.00	0.08 p	13.14	▲ 3.06 p
うち 45歳以上	15.60	16.43	14.55	16.77	▲ 1.17 p	17.44	▲ 1.84 p
有効就職率 (G/C*100)	2.18	2.41	1.96	2.64	▲ 0.46 p	2.32	▲ 0.14 p
うち 保険受給者	1.33	1.71	1.04	1.57	▲ 0.24 p	1.70	▲ 0.37 p
うち 45歳以上	2.66	2.91	2.37	3.27	▲ 0.61 p	2.86	▲ 0.20 p
充足率 (H/E*100)	2.35			2.92	▲ 0.57 p	2.37	▲ 0.02 p
新規求職者中に占める 45歳以上の割合 (B/A*100)	59.43	68.08	50.95	57.17	2.26 p	57.75	1.68 p

○ 2004年(平成16年)11月から求職申込時の「性別」の記載が任意となったことに伴い、男女別の合計は計と必ずしも一致しない。

○ p はポイント(前月・前年との数値差)

○ 保険受給者に高齢受給資格者・特例受給資格者は含まれない。

(注)ハローワークに来所せず、オンライン上で求職登録した求職者数や、求職者がハローワークインターネットサービスの求人に直接応募した就職件数は含まれない。

◆障害者職業紹介状況

項目	計	男	女	前月	前月比	前年同月	前年比
新規求職申込件数	117			140	▲ 16.4	100	17.0
月末現在有効求職者数	2,187	1,225	956	2,185	0.1	2,129	2.7
紹介件数	244			264	▲ 7.6	229	6.6
就職件数	23			43	▲ 46.5	42	▲ 45.2

◆パートタイム状況

項目	計	男	女	前月	前月比	前年同月	前年比
①新規求職申込件数	628	232	396	781	▲ 19.6	672	▲ 6.5
②月間有効求職者数	4,081	1,467	2,611	4,219	▲ 3.3	4,290	▲ 4.9
③新規求人数	920			987	▲ 6.8	973	▲ 5.4
④月間有効求人数	2,828			2,776	1.9	2,708	4.4
⑤紹介件数	655	309	344	702	▲ 6.7	728	▲ 10.0
新規紹介率 (⑤/①*100)	104.30			89.88	14.42 p	108.33	▲ 4.03 p
⑥就職件数	132	64	68	167	▲ 21.0	159	▲ 17.0
⑦充足数	83			107	▲ 22.4	101	▲ 17.8
新規就職率 (⑥/①*100)	21.02			21.38	▲ 0.36 p	23.66	▲ 2.64 p
新規求人倍率	1.46			1.26	0.20 p	1.45	0.01 p
有効求人倍率	0.69			0.66	0.03 p	0.63	0.06 p

◆「ハローワークプラザ新百合ヶ丘」職業紹介状況

項目	計	男	女	前月	前月比	前年同月	前年比
①新規求職申込件数	230	106	124	289	▲ 20.4	270	▲ 14.8
②月間有効求職者数	1,182	544	637	1,246	▲ 5.1	1,212	▲ 2.5
③紹介件数	361	190	170	363	▲ 0.6	315	14.6
新規紹介率 (③/①*100)	156.96	179.25	137.10	125.61	31.35 p	116.67	40.29 p
④就職件数	54	30	24	43	25.6	46	17.4
新規就職率 (④/①*100)	23.48	28.30	19.35	14.88	8.60 p	17.04	6.44 p

○ 2004年(平成16年)11月から求職申込時の「性別」の記載が任意となったことに伴い、男女別の合計は計と必ずしも一致しない。

(注)ハローワークに来所せず、オンライン上で求職登録した求職者数や、求職者がハローワークインターネットサービスの求人に直接応募した就職件数は含まれない。