

# 今のあなたなら、どこから始めますか？

## その1

体調など状況を毎回話すのは大変  
状況をわかっている人と相談したい

### 個別相談

【予約制】  
まずはご連絡ください

## その2

仕事探しの相談してみたい  
体調が落ち着かず、ハローワークへ行けるか不安

### オンライン相談 電話相談

【予約制】  
1回30分程度  
ハローワークの登録が必要です

## その3

どんな仕事があるのか、まずは知りたい

### ハローワーク インターネットサービス



ハローワークインターネットサービス

## その4

病院と相談しながら仕事探しをすすめたい

### 出張相談

北里大学病院：第2火/第4木/第5水  
※他の病院へ通院されている方は、  
ハローワークへご相談ください

がん・肝炎・糖尿病等で長期療養をしている方へ

# 治療と仕事

あなたの  
「働きたい」を応援します

ハローワーク相模原では、通院の必要があっても働きたい方のために、  
専門の「就職支援ナビゲーター」を配置しています。

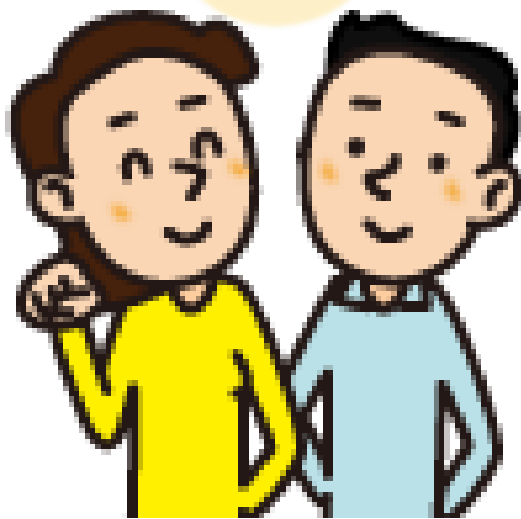
体調や適性などを 考慮し、個別支援で就職のお手伝いをします。

治療と仕事の  
両立の仕方は？

病気のこと  
伝えた方が  
いいの？

病状や体力に  
あう仕事を探し  
たい

転職に必要な  
スキルを  
身につけたい



応募書類は  
どう書くの？

こんな悩み・不安のご相談に応じます。 お気軽にご相談ください。

## ご予約・お問合せ先

### ハローワーク相模原

専門援助部門

(長期療養者職業相談窓口)

☎042-776-8609(43#)



- JR 矢部駅より徒歩 15分
- JR 相模原駅よりバス 10分  
「職業安定所前」下車 すぐ前
- 小田急相模大野駅よりバス 35分  
相模原駅行き  
「中央小学校北」下車徒歩5分  
「富士見団地入口」下車徒歩5分