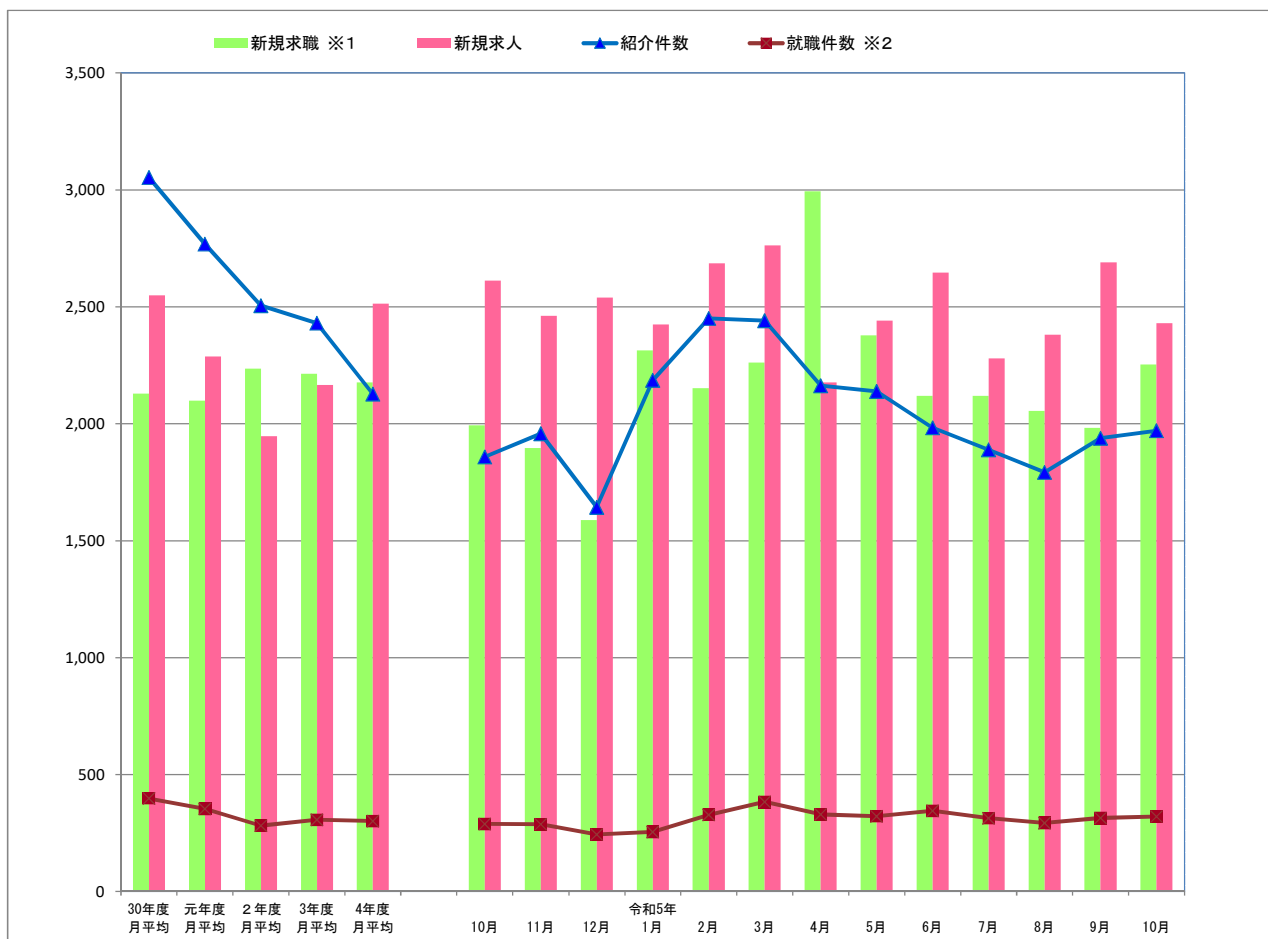


令和5年 10月

統計月報

かわきた

川崎北公共職業安定所



	30年度月平均	元年度月平均	2年度月平均	3年度月平均	4年度月平均
新規求職 ※1	2,129	2,099	2,235	2,213	2,177
新規求人	2,549	2,287	1,946	2,165	2,514
紹介件数	3,053	2,768	2,505	2,430	2,127
就職件数 ※2	398	354	282	307	301

	10月	11月	12月	令和5年1月	2月	3月	4月	5月	6月	7月	8月	9月	10月
新規求職 ※1	1,993	1,896	1,589	2,314	2,153	2,262	2,993	2,378	2,119	2,120	2,055	1,982	2,253
新規求人	2,613	2,461	2,540	2,425	2,886	2,762	2,177	2,441	2,646	2,280	2,380	2,690	2,429
紹介件数	1,858	1,958	1,643	2,186	2,451	2,441	2,162	2,138	1,983	1,888	1,792	1,938	1,970
就職件数 ※2	289	288	244	255	328	383	330	322	345	314	293	315	321

※1 新規求職申込件数(ハローワーク利用登録者のみ、オンライン登録者は含まれない。) ※2 就職件数(オンライン自主応募除く。)

◆一般職業紹介状況(学卒を除きパートを含む)

項目	計	男	女	前月	前月比	前年同月	前年比
新規求職申込件数 A	2,253	1,132	1,120	1,982	13.7	1,993	13.0
うち 保険受給者	950	442	508	849	11.9	826	15.0
うち 45歳以上 B	1,288	759	529	1,138	13.2	1,085	18.7
月間有効求職者数 C	12,172	5,786	6,372	12,032	1.2	12,809	▲ 5.0
うち 保険受給者	6,044	2,546	3,497	6,042	0.0	5,859	3.2
うち 45歳以上	6,602	3,582	3,016	6,540	0.9	6,870	▲ 3.9
新規求人数 D	2,429			2,690	▲ 9.7	2,613	▲ 7.0
月間有効求人数 E	7,359			7,218	2.0	7,653	▲ 3.8
紹介件数 F	1,970	1,108	861	1,938	1.7	1,858	6.0
うち 保険受給者	600	328	272	587	2.2	516	16.3
うち 45歳以上	1,330	815	514	1,299	2.4	1,280	3.9
就職件数 G	321	157	164	315	1.9	289	11.1
うち 保険受給者	95	39	56	108	▲ 12.0	81	17.3
うち 45歳以上	216	114	102	213	1.4	183	18.0
45歳以上のうち保険受給者	60	31	29	65	▲ 7.7	47	27.7
充足数 H	215			197	9.1	197	9.1
うち他県からの充足数	57			44	29.5	53	7.5
新規求人倍率 (D/A)	1.08			1.36	▲ 0.28 p	1.31	▲ 0.23 p
有効求人倍率 (E/C)	0.60			0.60	0.00 p	0.60	0.00 p
新規紹介率 (F/A*100)	87.44	97.88	76.88	97.78	▲ 10.34 p	93.23	▲ 5.79 p
うち 保険受給者	63.16	74.21	53.54	69.14	▲ 5.98 p	62.47	0.69 p
うち 45歳以上	103.26	107.38	97.16	114.15	▲ 10.89 p	117.97	▲ 14.71 p
新規就職率 (G/A*100)	14.25	13.87	14.64	15.89	▲ 1.64 p	14.50	▲ 0.25 p
うち 保険受給者	10.00	8.82	11.02	12.72	▲ 2.72 p	9.81	0.19 p
うち 45歳以上	16.77	15.02	19.28	18.72	▲ 1.95 p	16.87	▲ 0.10 p
有効就職率 (G/C*100)	2.64	2.71	2.57	2.62	0.02 p	2.26	0.38 p
うち 保険受給者	1.57	1.53	1.60	1.79	▲ 0.22 p	1.38	0.19 p
うち 45歳以上	3.27	3.18	3.38	3.26	0.01 p	2.66	0.61 p
充足率 (H/E*100)	2.92			2.73	0.19 p	2.57	0.35 p
新規求職者中に占める 45歳以上の割合 (B/A*100)	57.17	67.05	47.23	57.42	▲ 0.25 p	54.44	2.73 p

○ 2004年(平成16年)11月から求職申込時の「性別」の記載が任意となったことに伴い、男女別の合計は計と必ずしも一致しない。

○ p はポイント(前月・前年との数値差)

○ 保険受給者に高齢受給資格者・特例受給資格者は含まれない。

(注)ハローワークに来所せず、オンライン上で求職登録した求職者数や、求職者がハローワークインターネットサービスの求人に直接応募した就職件数は含まれない。

◆障害者職業紹介状況

項目	計	男	女	前月	前月比	前年同月	前年比
新規求職申込件数	140			131	6.9	95	47.4
月末現在有効求職者数	2,185	1,236	942	2,142	2.0	2,753	▲ 20.6
紹介件数	264			264	0.0	313	▲ 15.7
就職件数	43			27	59.3	30	43.3

◆パートタイム状況

項目	計	男	女	前月	前月比	前年同月	前年比
①新規求職申込件数	781	333	448	708	10.3	678	15.2
②月間有効求職者数	4,219	1,497	2,718	4,182	0.9	4,410	▲ 4.3
③新規求人数	987			1,051	▲ 6.1	962	2.6
④月間有効求人数	2,776			2,641	5.1	2,713	2.3
⑤紹介件数	702	331	371	793	▲ 11.5	698	0.6
新規紹介率 (⑤/①*100)	89.88			112.01	▲ 22.13 p	102.95	▲ 13.07 p
⑥就職件数	167	66	101	161	3.7	154	8.4
⑦充足数	107			106	0.9	101	5.9
新規就職率 (⑥/①*100)	21.38			22.74	▲ 1.36 p	22.71	▲ 1.33 p
新規求人倍率	1.26			1.48	▲ 0.22 p	1.42	▲ 0.16 p
有効求人倍率	0.66			0.63	0.03 p	0.62	0.04 p

◆「ハローワークプラザ新百合ヶ丘」職業紹介状況

項目	計	男	女	前月	前月比	前年同月	前年比
①新規求職申込件数	289	142	147	253	14.2	247	17.0
②月間有効求職者数	1,246	568	677	1,228	1.5	1,262	▲ 1.3
③紹介件数	363	174	189	327	11.0	335	8.4
新規紹介率 (③/①*100)	125.61	122.54	128.57	129.25	▲ 3.64 p	135.63	▲ 10.02 p
④就職件数	43	16	27	59	▲ 27.1	57	▲ 24.6
新規就職率 (④/①*100)	14.88	11.27	18.37	23.32	▲ 8.44 p	23.08	▲ 8.20 p

○ 2004年(平成16年)11月から求職申込時の「性別」の記載が任意となったことに伴い、男女別の合計は計と必ずしも一致しない。

(注)ハローワークに来所せず、オンライン上で求職登録した求職者数や、求職者がハローワークインターネットサービスの求人に直接応募した就職件数は含まれない。