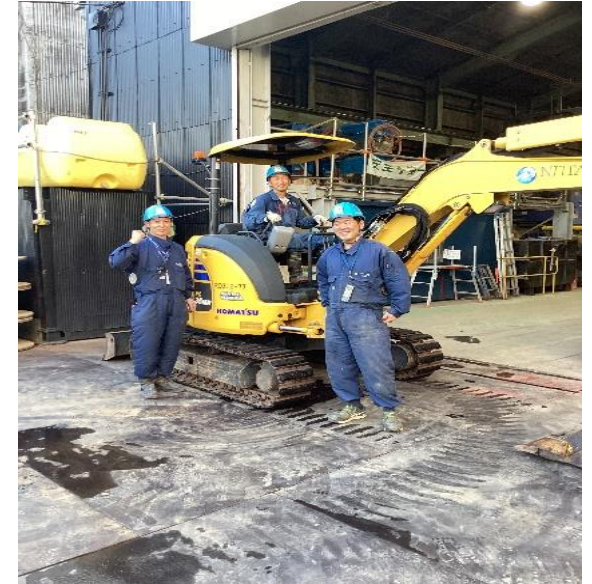


○事業所名：株式会社NITTAI | 横浜支店

○事業紹介・PR等

お客様が安全に、快適に建設機械をご利用いただけるように、メンテナンス、入在庫管理等をさせていただきます。日本で使用されている約7割の建設機械がレンタルされており、中でも当社は基礎工事に特化した機械を多く取り揃えています。ビル、マンション、高速道路、鉄道、災害復興等の日本には欠かせないインフラを支えるお手伝いをしています。



○採用担当者より応募の方へ

創業66年を迎え、業績も堅調に推移しています。NITTAIの更なる成長のため、今回は新たな仲間を迎えたいと考えております。充実した福利厚生制度を整備し、ワークライフバランスを確保した働き方が実現できます。未経験者スタートの方がほとんどで、建設機械を取り扱うに際して、様々な国家資格を取得していただき、皆様のスキルアップを全力でサポートします。

