

ハローワーク川崎 求人・求職情報



ハローワーク川崎イメージキャラクター
「はなさきちゃん」

令和5年9月分



用語の解説

* 新規求職申込件数

期間中に新たに受け付けた求職申込の件数。

* 新規求人数

期間中に新たに受け付けた求人数(採用予定人員)。

* 紹介件数

求職者を求人者へハローワークから紹介をした件数(他ハローワークからの連絡求人分への紹介を含む)。

* 就職件数

自ハローワークの有効求職者が自ハローワークの紹介により就職したことを確認した件数(他ハローワークからの連絡求人分を含む)。

* 月間有効求職者数

前月から繰越された有効求職者数と当月の新規求職申込件数の合計数。

* 月間有効求人数

前月から繰越された有効求人数と当月の新規求人数の合計数。

* 有効求人倍率

求職者1人に対する求人数の割合をいい、月間有効求人数を月間有効求職者数で割って得たもの。

* 一般常用

雇用契約において雇用期間の定めがないか又は4か月以上の雇用期間が定められているもの(季節労働(季節的な労働需要に対し又は季節的な余暇を利用して一定の期間(4か月未満・以上の別を問わない)を除く)。

* 常用パートタイム

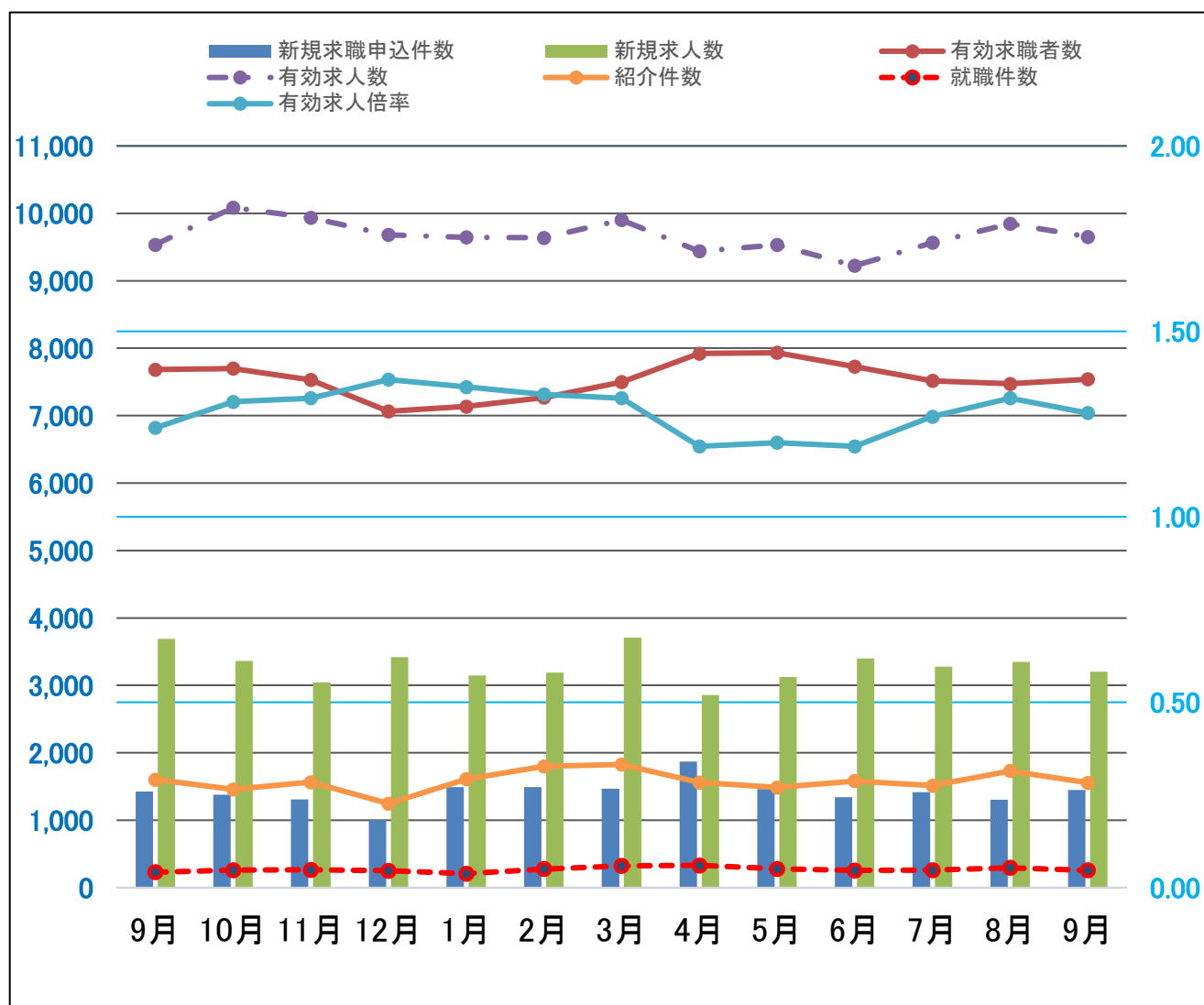
パートタイムのうち、雇用契約において雇用期間の定めがないか又は4か月以上の雇用期間が定められているもの(季節労働(季節的な労働需要に対し又は季節的な余暇を利用して一定の期間(4か月未満・以上の別を問わない)を除く)。

★ 求人・求職の動き ★

◎令和5年9月の新規求職申込件数は前年同月比で1.8%増加。有効求職者数は前年同月比で1.8%減少となった。

◎令和5年9月の新規求人数は前年同月と比べて13.3%減少した。産業別新規求人数(カッコ内は前年同月比)は、建設業376件(34.7%減)、製造業241件(28.9%減)、情報通信業61件(52.5%増)、運輸・郵便業408件(7.7%減)、卸・小売業296件(22.3%増)、宿泊・飲食サービス業15件(37.5%減)、医療・福祉927件(15.0%減)、サービス業634件(14.2%減)であった。また有効求人数は前年同月比で1.2%の増加となった。

◎令和5年9月の有効求人倍率は1.28倍で、前月より0.04ポイント低下した。



	令和4年				令和5年								
	9月	10月	11月	12月	1月	2月	3月	4月	5月	6月	7月	8月	9月
新規求職申込件数	1,424	1,381	1,308	1,006	1,492	1,490	1,469	1,872	1,465	1,341	1,418	1,306	1,449
有効求職者数	7,683	7,699	7,531	7,064	7,135	7,269	7,498	7,922	7,933	7,728	7,516	7,472	7,541
新規求人数	3,691	3,364	3,043	3,417	3,148	3,190	3,708	2,858	3,122	3,399	3,277	3,350	3,201
有効求人数	9,534	10,085	9,934	9,682	9,644	9,638	9,903	9,440	9,531	9,223	9,566	9,845	9,651
有効求人倍率	1.24	1.31	1.32	1.37	1.35	1.33	1.32	1.19	1.20	1.19	1.27	1.32	1.28
紹介件数	1,604	1,458	1,565	1,247	1,609	1,800	1,826	1,559	1,486	1,581	1,515	1,731	1,555
就職件数	230	259	264	252	209	277	323	332	278	255	262	295	258

※求職者に係る件数・数値にはオンライン手続き分は含めず。

★職種別有効求人数／職種別・年齢別有効求職者数（一般常用）★

令和5年9月分

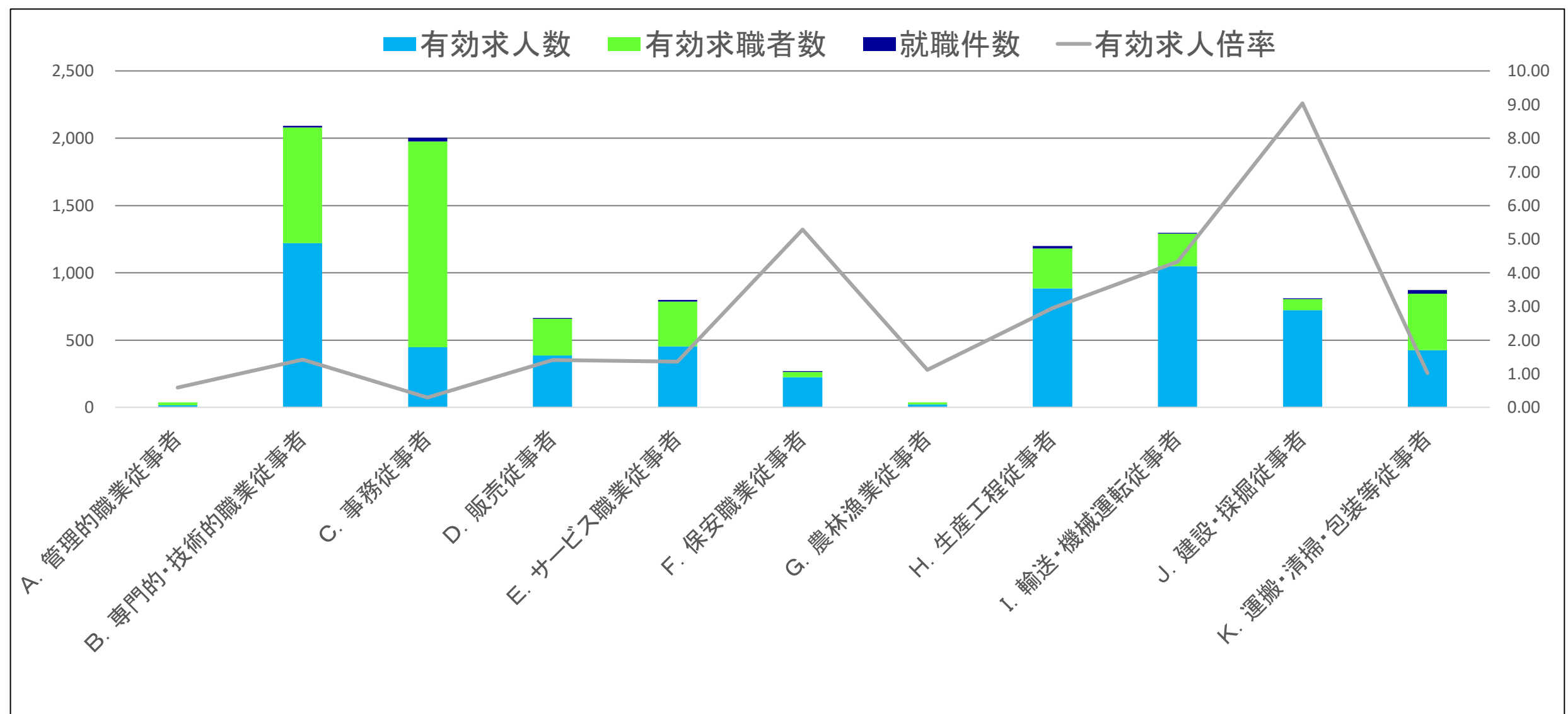
◎令和5年9月の有効求人数は前年同月と比べて2.6%増加した。職種別では「E.サービス職業従事者」、「F.保安職業従事者」、「G.農林漁業従事者」は減少となったが、その他の職種では増加となった。最も増加幅が大きかったのは「D.販売従事者」で11.6%の増加。次に「K.運搬・清掃・包装等従事者」で11.5%増加。続いて「H.生産工程従事者」で11.3%の増加となった。

◎令和5年9月の有効求職者数は前年同月と比べて2.9%減少した。年齢別で見ると半数以上の年齢層で前年同月より減少となり、「19歳以下」では前年同月比37.5%減と大幅に減少した。（「19歳以下」37.5%減、「20～24歳」12.0%減、「25～29歳」0.6%減、「30～34歳」0.9%増、「35～39歳」3.7%増、「40～44歳」3.4%増、「45～49歳」14.4%減、「50～54歳」5.9%減、「55～59歳」6.0%減、「60～64歳」3.5%増、「65歳以上」15.6%増）

有効求人数計 (人)	前年同月比 (%)	一般常用 職種別	有効求職者数(人)													求人倍率 (倍)
			年齢計	19歳以下	20～24歳	25～29歳	30～34歳	35～39歳	40～44歳	45～49歳	50～54歳	55～59歳	60～64歳	65歳以上		
5,840	2.6	職種別	5,069	45	380	715	561	503	488	531	617	489	473	267	1.15	
14	7.7	A. 管理的職業従事者	24	0	0	1	0	0	1	3	3	7	5	4	0.58	
1,221	0.7	B. 専門的・技術的職業従事者	858	0	63	160	127	106	90	68	84	63	68	29	1.42	
445	5.5	C. 事務従事者	1,530	13	104	225	186	162	164	178	199	128	117	54	0.29	
385	11.6	D. 販売従事者	273	2	27	39	27	21	23	34	39	27	19	15	1.41	
453	▲18.8	E. サービス職業従事者	333	6	30	36	31	33	32	41	43	39	24	18	1.36	
222	▲16.9	F. 保安職業従事者	42	0	1	2	1	1	3	2	4	7	12	9	5.29	
20	▲20.0	G. 農林漁業従事者	18	0	3	0	2	1	5	2	3	1	1	0	1.11	
883	11.3	H. 生産工程従事者	299	1	15	36	30	35	38	35	39	29	23	18	2.95	
1,049	3.5	I. 輸送・機械運転従事者	242	0	6	8	10	14	22	31	46	31	46	28	4.33	
723	9.7	J. 建設・探掘従事者	80	0	4	10	4	6	8	9	7	16	9	7	9.04	
425	11.5	K. 運搬・清掃・包装等従事者	420	13	33	35	31	34	39	43	50	61	57	24	1.01	

※▲・・・減少

★職種別職業紹介状況（一般常用）★



	A. 管理的職業従事者	B. 専門的・技術的職業従事者	C. 事務従事者	D. 販売従事者	E. サービス職業従事者	F. 保安職業従事者	G. 農林漁業従事者	H. 生産工程従事者	I. 輸送・機械運転従事者	J. 建設・探掘従事者	K. 運搬・清掃・包装等従事者
有効求人人数	14	1,221	445	385	453	222	20	883	1,049	723	425
有効求職者数	24	858	1,530	273	333	42	18	299	242	80	420
有効求人倍率	0.58	1.42	0.29	1.41	1.36	5.29	1.11	2.95	4.33	9.04	1.01
就職件数	0	13	28	7	13	6	0	18	7	6	27

※求職者に係る件数・数値にはオンライン手続き分は含めず。 ※就職件数はオンライン自主応募分を含む。

★職種別有効求人人数／職種別・年齢別有効求職者数（常用パート）★

令和5年9月分

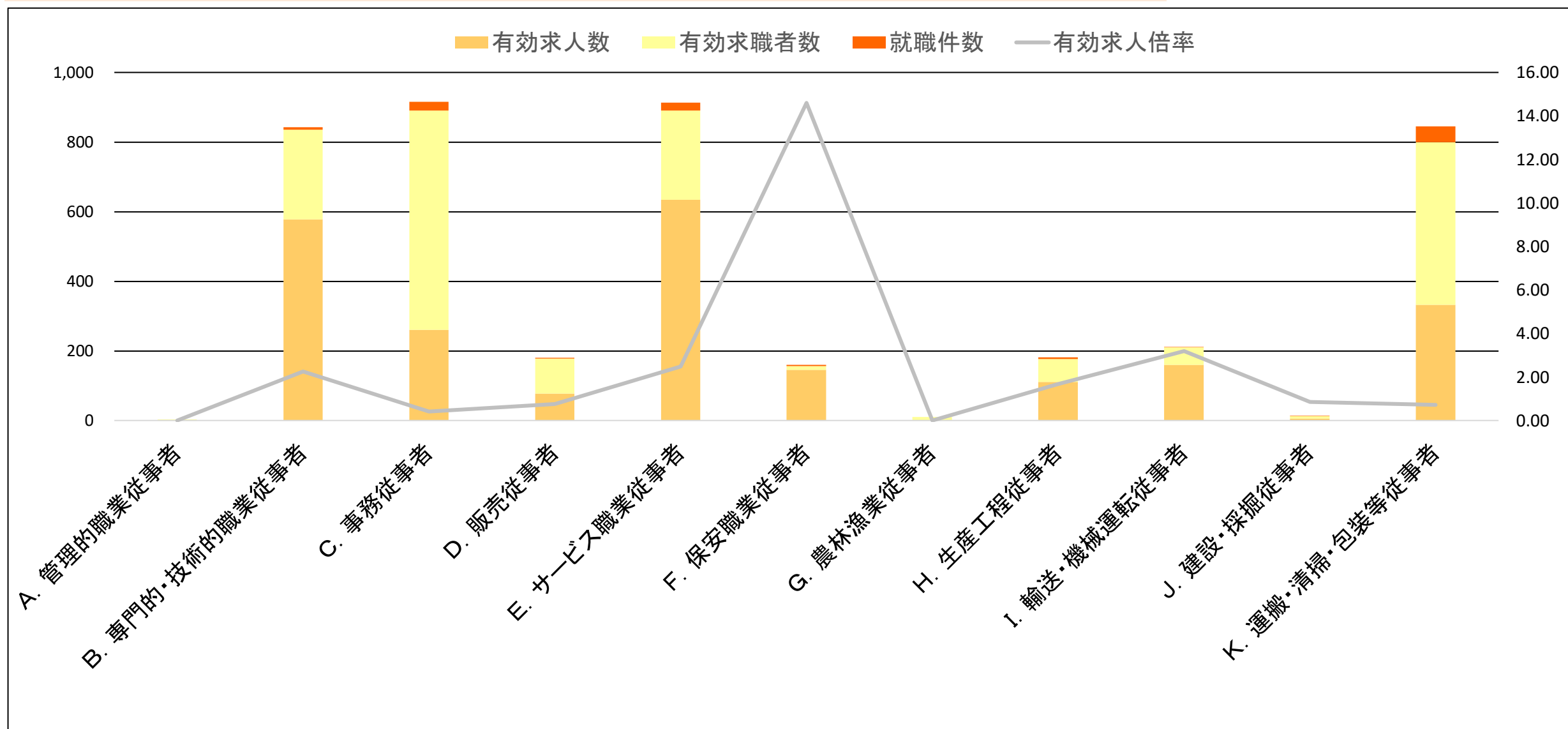
◎令和5年9月の有効求人人数は前年同月と比べて0.7%の減少となった。職種別でみると、「B.専門的・技術的職業従事者」、「C.事務従事者」、「H.生産工程従事者」、「I.輸送・機械運転従事者」では増加となったが、それ以外の職種では減少もしくは増減なしとなった。減少幅が特に大きかった職種は「D.販売従事者」で23.0%の減少。次に「K.運搬・清掃・包装等従事者」で8.8%減少。続いて「E.サービス職業従事者」で4.9%の減少となった。

◎令和5年9月の有効求職者数は前年同月比で1.1%増加。年齢別では半数以上の年齢層で減少となったが、一部の年齢層（「19歳以下」）の増加幅がかなり大きかったため、全体的には増加となった。（「19歳以下」50.0%増、「20～24歳」増減なし、「25～29歳」17.4%減、「30～34歳」23.2%減、「35～39歳」6.3%減、「40～44歳」12.6%増、「45～49歳」4.4%減、「50～54歳」4.8%増、「55～59歳」3.8%減、「60～64歳」0.8%減、「65歳以上」21.5%増）

有効求人人数計 (人)	前年同月比 (%)	常用パート 職種別	有効求職者数(人)												求人倍率 (倍)
			年齢計	19歳以下	20～24歳	25～29歳	30～34歳	35～39歳	40～44歳	45～49歳	50～54歳	55～59歳	60～64歳	65歳以上	
2,304	▲0.7	職種別	2,454	12	75	138	159	195	224	216	260	252	364	559	0.94
0	—	A.管理的職業従事者	3	0	0	0	0	0	0	0	0	0	1	2	0.00
578	7.2	B.専門的・技術的職業従事者	257	0	7	14	30	29	34	20	26	22	37	38	2.25
260	9.7	C.事務従事者	630	0	12	49	42	59	69	63	74	68	96	98	0.41
77	▲23.0	D.販売従事者	101	1	3	11	6	9	9	9	10	8	14	21	0.76
634	▲4.9	E.サービス職業従事者	256	0	11	10	20	21	22	21	37	31	33	50	2.48
146	▲3.3	F.保安職業従事者	10	0	0	0	0	1	0	0	0	0	2	7	14.60
0	—	G.農林漁業従事者	10	0	0	0	2	0	1	0	1	2	3	1	0.00
111	9.9	H.生産工程従事者	66	1	0	5	3	6	6	3	4	10	11	17	1.68
160	3.2	I.輸送・機械運転従事者	50	0	2	0	0	0	2	3	3	5	8	27	3.20
6	0.0	J.建設・探掘従事者	7	0	0	1	0	0	0	0	3	1	1	1	0.86
332	▲8.8	K.運搬・清掃・包装等従事者	467	4	12	16	20	36	40	47	52	62	62	116	0.71

※▲・・・減少

★職種別職業紹介状況（常用パート）★



	A. 管理的職業従事者	B. 専門的・技術的職業従事者	C. 事務従事者	D. 販売従事者	E. サービス職業従事者	F. 保安職業従事者	G. 農林漁業従事者	H. 生産工程従事者	I. 輸送・機械運転従事者	J. 建設・探掘従事者	K. 運搬・清掃・包装等従事者
有効求人人数	0	578	260	77	634	146	0	111	160	6	332
有効求職者数	3	257	630	101	256	10	10	66	50	7	467
有効求人倍率	0.00	2.25	0.41	0.76	2.48	14.60	0.00	1.68	3.20	0.86	0.71
就職件数	0	8	26	2	23	4	0	4	1	1	46

※求職者に係る件数・数値にはオンライン手続き分は含めず。 ※就職件数はオンライン自主応募分を含む。

職種別 新規求人・求職賃金情報(9月分)

令和5年11月

職種	一般常用(月額)			常用的パート(時間額)		
	求人賃金(平均)		求職者希望賃金(平均)	求人賃金(平均)		求職者希望賃金(平均)
	上限	下限		上限	下限	
職種計	301,069	231,775	265,958	1,383	1,270	1,214
A管理的職業従事者	463,833	326,750	258,333	—	—	—
B専門的・技術的職業従事者	335,528	251,165	284,726	1,654	1,460	1,478
07製造技術者(開発)	371,220	235,620	392,857	—	—	—
08製造技術者(開発を除く)	318,747	227,524	228,889	—	—	1,350
09建築・土木・測量技術者	439,287	282,321	300,000	—	—	1,667
10情報処理・通信技術者	376,548	219,534	347,429	1,071	1,071	1,300
11その他の技術者	550,000	275,000	—	—	—	—
12医師, 歯科医師, 獣医師, 薬剤師	485,000	345,000	—	2,338	2,063	2,200
13保健師, 助産師, 看護師	326,204	261,059	291,765	1,947	1,595	1,727
14医療技術者	296,061	250,909	244,000	1,733	1,615	1,575
15その他の保健医療従事者	220,000	220,000	265,000	1,975	1,425	—
16社会福祉専門職業従事者	287,191	247,485	234,375	1,437	1,290	1,228
22美術家, デザイナー, 写真家, 映像撮影者	243,465	193,465	238,947	1,257	1,157	1,260
05.06.17~21.23.24その他の専門的職業	323,000	253,833	250,000	1,641	1,501	1,258
C事務従事者	280,528	214,944	242,218	1,273	1,193	1,182
25一般事務従事者	270,181	213,995	237,568	1,251	1,192	1,177
26会計事務従事者	319,718	214,299	273,200	1,478	1,202	1,225
27生産関連事務従事者	273,274	219,432	215,000	1,113	1,075	1,040
28営業・販売事務従事者	329,125	226,739	269,286	1,300	1,071	1,250
29外勤事務従事者	—	—	—	—	—	—
30運輸・郵便事務従事者	314,200	215,000	200,000	1,131	1,131	—
31事務用機器操作員	213,948	191,948	235,714	1,400	1,350	1,286
D販売従事者	305,215	228,253	280,377	1,190	1,128	1,187
32商品販売従事者	258,737	222,493	238,000	1,167	1,123	1,172
33販売類似職業従事者	295,667	229,000	200,000	—	—	1,300
34営業職業従事者	333,707	231,603	309,375	1,283	1,150	1,200
Eサービス職業従事者	264,128	229,308	238,169	1,436	1,277	1,183
35家庭生活支援サービス職業従事者	—	—	250,000	—	—	1,200
36介護サービス職業従事者	267,343	235,402	214,762	1,490	1,311	1,197
37保健医療サービス職業従事者	210,152	186,425	230,000	1,196	1,140	1,225
38生活衛生サービス職業従事者	326,000	242,000	250,000	1,588	1,320	1,300
39飲食物調理従事者	289,769	240,044	266,000	1,225	1,148	1,169
40接客・給仕職業従事者	237,500	220,000	226,875	1,230	1,120	1,181
41居住施設・ビル等管理人	—	—	266,667	1,180	1,180	1,012
42その他のサービス職業従事者	257,266	225,404	250,000	1,336	1,183	1,133
F保安職業従事者	198,394	190,075	250,000	1,189	1,154	1,057
G農林漁業従事者	284,745	253,709	270,000	—	—	1,200
H生産工程従事者	317,889	222,091	308,871	1,235	1,138	1,295
49生産設備制御・監視従事者(金属製品)	247,815	215,349	1,175,000	—	—	—
50生産設備制御・監視従事者(金属製品を除く)	353,232	225,466	275,000	—	—	—
51機械組立設備制御・監視従事者	—	—	200,000	—	—	—
52製品製造・加工処理従事者(金属製品)	329,295	228,154	291,333	1,100	1,100	—
53製品製造・加工処理従事者(金属製品を除く)	286,360	219,526	206,471	1,237	1,171	1,091
54機械組立従事者	384,925	260,375	221,429	1,228	1,104	—
55機械整備・修理従事者	306,099	216,459	291,667	—	—	—
56製品検査従事者(金属製品)	291,988	210,113	250,000	—	—	—
57製品検査従事者(金属製品を除く)	277,000	242,000	215,000	—	—	—
58機械検査従事者	—	—	—	1,400	1,250	—
59生産関連・生産類似作業従事者	346,554	212,565	262,857	—	—	1,567
I輸送・機械運転従事者	273,182	218,151	260,556	1,299	1,223	1,159
60鉄道運転従事者	—	—	—	—	—	—
61自動車運転従事者	279,269	229,909	257,037	1,310	1,231	1,156
62船舶・航空機運転従事者	—	—	300,000	—	—	—
63その他の輸送従事者	245,906	212,855	268,667	—	—	1,200
64定置・建設機械運転従事者	266,492	193,697	244,444	940	940	1,150
J建設・探掘従事者	379,240	258,104	302,941	—	—	1,225
65建設躯体工事従事者	475,815	287,642	475,000	—	—	1,150
66建設従事者(建設躯体工事従事者を除く)	342,648	234,940	260,000	—	—	1,300
67電気工事従事者	368,976	238,282	287,500	—	—	—
68土木作業従事者	360,862	280,014	300,000	—	—	—
69探掘従事者	—	—	—	—	—	—
K運搬・清掃・包装等従事者	260,063	229,002	219,833	1,192	1,166	1,123
70運搬従事者	266,182	231,608	239,130	1,259	1,188	1,128
71清掃従事者	254,515	219,715	190,000	1,195	1,176	1,136
72包装従事者	215,648	208,982	220,000	1,123	1,123	1,075
73その他の運搬・清掃・包装等従事者	265,736	235,410	215,200	1,166	1,141	1,110
分類不能の職業	—	—	293,724	—	—	1,177

※求人賃金の上限下限は、それぞれの平均値を記載しています。

※就業場所が神奈川県外の求人を含むので、求人賃金が神奈川県内の最低賃金より低い事があります。