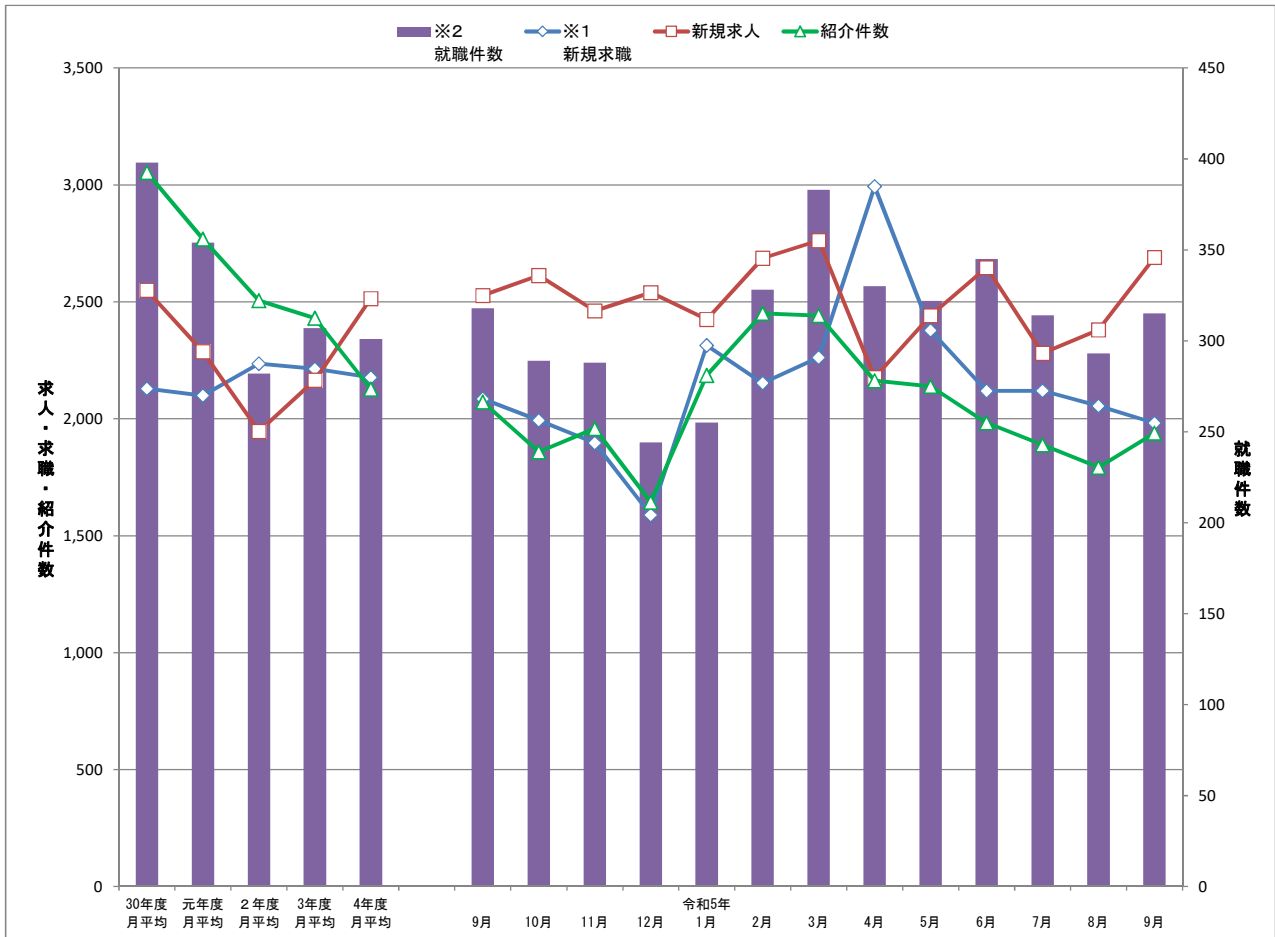


令和5年 9月

統計月報

かわきた

川崎北公共職業安定所



	30年度 月平均	元年度 月平均	2年度 月平均	3年度 月平均	4年度 月平均
※1 新規求職	2,129	2,099	2,235	2,213	2,177
新規求人	2,549	2,287	1,946	2,165	2,514
紹介件数	3,053	2,768	2,505	2,430	2,127
※2 就職件数	398	354	282	307	301

	9月	10月	11月	12月	令和5年 1月	2月	3月	4月	5月	6月	7月	8月	9月
※1 新規求職	2,085	1,993	1,896	1,589	2,314	2,153	2,262	2,993	2,378	2,119	2,120	2,055	1,982
新規求人	2,527	2,613	2,461	2,540	2,425	2,886	2,762	2,177	2,441	2,646	2,280	2,380	2,690
紹介件数	2,072	1,858	1,958	1,643	2,186	2,451	2,441	2,162	2,138	1,983	1,888	1,792	1,938
※2 就職件数	318	289	288	244	255	328	383	330	322	345	314	293	315

※1 新規求職申込件数(ハローワーク利用登録者のみ、オンライン登録者は含まれない。) ※2 就職件数(オンライン自主応募除く。)

◆一般職業紹介状況(学卒を除きパートを含む)

項目	計	男	女	前月	前月比	前年同月	前年比
新規求職申込件数 A	1,982	925	1,056	2,055	▲ 3.6	2,085	▲ 4.9
うち 保険受給者	849	356	493	863	▲ 1.6	805	5.5
うち 45歳以上 B	1,138	615	522	1,148	▲ 0.9	1,123	1.3
月間有効求職者数 C	12,032	5,631	6,388	12,164	▲ 1.1	12,933	▲ 7.0
うち 保険受給者	6,042	2,494	3,547	6,129	▲ 1.4	5,934	1.8
うち 45歳以上	6,540	3,482	3,054	6,601	▲ 0.9	6,906	▲ 5.3
新規求人数 D	2,690			2,380	13.0	2,527	6.5
月間有効求人数 E	7,218			7,102	1.6	7,604	▲ 5.1
紹介件数 F	1,938	1,038	900	1,792	8.1	2,072	▲ 6.5
うち 保険受給者	587	300	287	589	▲ 0.3	633	▲ 7.3
うち 45歳以上	1,299	761	538	1,229	5.7	1,345	▲ 3.4
就職件数 G	315	146	169	293	7.5	318	▲ 0.9
うち 保険受給者	108	48	60	95	13.7	76	42.1
うち 45歳以上	213	107	106	205	3.9	207	2.9
45歳以上のうち保険受給者	65	34	31	62	4.8	46	41.3
充足数 H	197			184	7.1	172	14.5
うち他県からの充足数	44			55	▲ 20.0	43	2.3
新規求人倍率 (D/A)	1.36			1.16	0.20 p	1.21	0.15 p
有効求人倍率 (E/C)	0.60			0.58	0.02 p	0.59	0.01 p
新規紹介率 (F/A*100)	97.78	112.22	85.23	87.20	10.58 p	99.38	▲ 1.60 p
うち 保険受給者	69.14	84.27	58.22	68.25	0.89 p	78.63	▲ 9.49 p
うち 45歳以上	114.15	123.74	103.07	107.06	7.09 p	119.77	▲ 5.62 p
新規就職率 (G/A*100)	15.89	15.78	16.00	14.26	1.63 p	15.25	0.64 p
うち 保険受給者	12.72	13.48	12.17	11.01	1.71 p	9.44	3.28 p
うち 45歳以上	18.72	17.40	20.31	17.86	0.86 p	18.43	0.29 p
有効就職率 (G/C*100)	2.62	2.59	2.65	2.41	0.21 p	2.46	0.16 p
うち 保険受給者	1.79	1.92	1.69	1.55	0.24 p	1.28	0.51 p
うち 45歳以上	3.26	3.07	3.47	3.11	0.15 p	3.00	0.26 p
充足率 (H/E*100)	2.73			2.59	0.14 p	2.26	0.47 p
新規求職者中に占める 45歳以上の割合 (B/A*100)	57.42	66.49	49.43	55.86	1.56 p	53.86	3.56 p

○ 2004年(平成16年)11月から求職申込時の「性別」の記載が任意となったことに伴い、男女別の合計は計と必ずしも一致しない。

○ p はポイント(前月・前年との数値差)

○ 保険受給者に高齢受給資格者・特例受給資格者は含まれない。

(注)ハローワークに来所せず、オンライン上で求職登録した求職者数や、求職者がハローワークインターネットサービスの求人へ直接応募した就職件数は含まれない。

◆障害者職業紹介状況

項目	計	男	女	前月	前月比	前年同月	前年比
新規求職申込件数	131			113	15.9	112	17.0
月末現在有効求職者数	2,142	1,204	932	2,076	3.2	2,811	▲ 23.8
紹介件数	264			203	30.0	302	▲ 12.6
就職件数	27			31	▲ 12.9	27	0.0

◆パートタイム状況

項目	計	男	女	前月	前月比	前年同月	前年比
①新規求職申込件数	708	241	466	684	3.5	736	▲ 3.8
②月間有効求職者数	4,182	1,416	2,762	4,211	▲ 0.7	4,415	▲ 5.3
③新規求人数	1,051			838	25.4	818	28.5
④月間有効求人数	2,641			2,565	3.0	2,642	▲ 0.0
⑤紹介件数	793	342	451	640	23.9	805	▲ 1.5
新規紹介率 (⑤/①*100)	112.01			93.57	18.44 p	109.38	2.63 p
⑥就職件数	161	64	97	160	0.6	172	▲ 6.4
⑦充足数	106			98	8.2	91	16.5
新規就職率 (⑥/①*100)	22.74			23.39	▲ 0.65 p	23.37	▲ 0.63 p
新規求人倍率	1.48			1.23	0.25 p	1.11	0.37 p
有効求人倍率	0.63			0.61	0.02 p	0.60	0.03 p

◆「ハローワークプラザ新百合ヶ丘」職業紹介状況

項目	計	男	女	前月	前月比	前年同月	前年比
①新規求職申込件数	253	96	157	271	▲ 6.6	253	0.0
②月間有効求職者数	1,228	533	694	1,241	▲ 1.0	1,330	▲ 7.7
③紹介件数	327	169	158	345	▲ 5.2	369	▲ 11.4
新規紹介率 (③/①*100)	129.25	176.04	100.64	127.31	1.94 p	145.85	▲ 16.60 p
④就職件数	59	23	36	55	7.3	63	▲ 6.3
新規就職率 (④/①*100)	23.32	23.96	22.93	20.30	3.02 p	24.90	▲ 1.58 p

○ 2004年(平成16年)11月から求職申込時の「性別」の記載が任意となったことに伴い、男女別の合計は計と必ずしも一致しない。

(注)ハローワークに来所せず、オンライン上で求職登録した求職者数や、求職者がハローワークインターネットサービスの求人に直接応募した就職件数は含まれない。