

ハローワーク川崎 求人・求職情報



ハローワーク川崎イメージキャラクター
「はなさきちゃん」

令和5年6月分



用語の解説

* 新規求職申込件数

期間中に新たに受け付けた求職申込の件数。

* 新規求人数

期間中に新たに受け付けた求人数(採用予定人員)。

* 紹介件数

求職者を求人者へハローワークから紹介をした件数(他ハローワークからの連絡求人分への紹介を含む)。

* 就職件数

自ハローワークの有効求職者が自ハローワークの紹介により就職したことを確認した件数(他ハローワークからの連絡求人分を含む)。

* 月間有効求職者数

前月から繰越された有効求職者数と当月の新規求職申込件数の合計数。

* 月間有効求人数

前月から繰越された有効求人数と当月の新規求人数の合計数。

* 有効求人倍率

求職者1人に対する求人数の割合をいい、月間有効求人数を月間有効求職者数で割って得たもの。

* 一般常用

雇用契約において雇用期間の定めがないか又は4か月以上の雇用期間が定められているもの(季節労働(季節的な労働需要に対し又は季節的な余暇を利用して一定の期間(4か月未満・以上の別を問わない)を除く)。

* 常用パートタイム

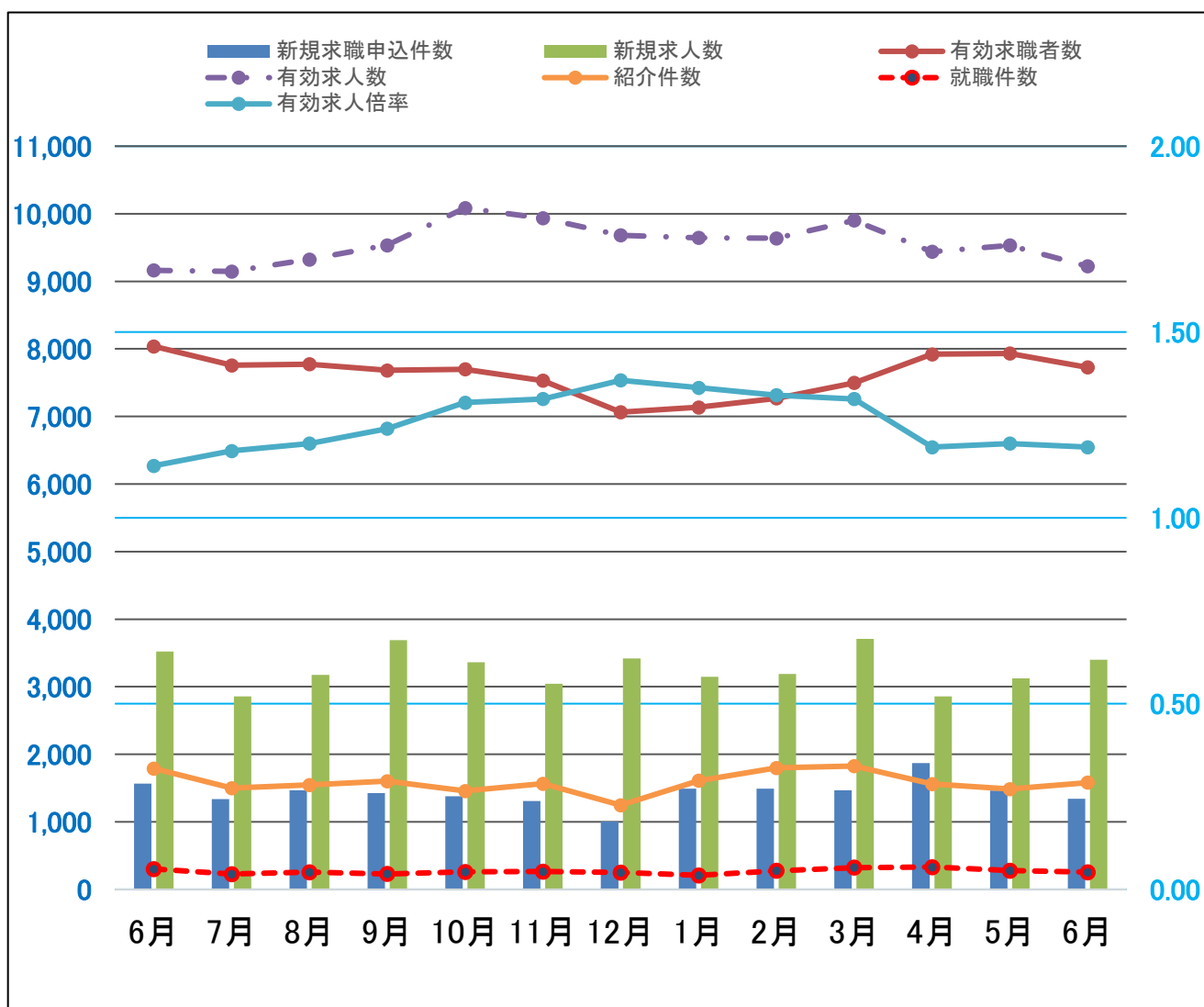
パートタイムのうち、雇用契約において雇用期間の定めがないか又は4か月以上の雇用期間が定められているもの(季節労働(季節的な労働需要に対し又は季節的な余暇を利用して一定の期間(4か月未満・以上の別を問わない)を除く)。

★ 求人・求職の動き ★

◎令和5年6月の新規求職申込件数は前年同月比で14.3%減少。有効求職者数は前年同月比で3.9%減少となった。

◎令和5年6月の新規求人数は前年同月と比べて3.5%減少した。産業別新規求人数(カッコ内は前年同月比)は、建設業412件(8.0%減)、製造業262件(1.2%増)、情報通信業37件(35.1%減)、運輸・郵便業383件(1.8%減)、卸・小売業236件(4.1%減)、宿泊・飲食サービス業14件(69.6%減)、医療・福祉1086件(6.5%増)、サービス業681件(8.8%減)であった。また有効求人数は前年同月比で0.7%の増加となった。

◎令和5年6月の有効求人倍率は1.19倍で、前月より0.01ポイント低下した。



	令和4年						令和5年						
	6月	7月	8月	9月	10月	11月	12月	1月	2月	3月	4月	5月	6月
新規求職申込件数	1,564	1,338	1,467	1,424	1,381	1,308	1,006	1,492	1,490	1,469	1,872	1,465	1,341
有効求職者数	8,039	7,757	7,774	7,683	7,699	7,531	7,064	7,135	7,269	7,498	7,922	7,933	7,728
新規求人数	3,521	2,859	3,177	3,691	3,364	3,043	3,417	3,148	3,190	3,708	2,858	3,122	3,399
有効求人数	9,163	9,147	9,325	9,534	10,085	9,934	9,682	9,644	9,638	9,903	9,440	9,531	9,223
有効求人倍率	1.14	1.18	1.20	1.24	1.31	1.32	1.37	1.35	1.33	1.32	1.19	1.20	1.19
紹介件数	1,790	1,500	1,547	1,604	1,458	1,565	1,247	1,609	1,800	1,826	1,559	1,486	1,581
就職件数	303	228	254	230	259	264	252	209	277	323	332	278	255

※求職者に係る件数・数値にはオンライン手続き分は含めず。

★職種別有効求人人数／職種別・年齢別有効求職者数（一般常用）★

令和5年6月分

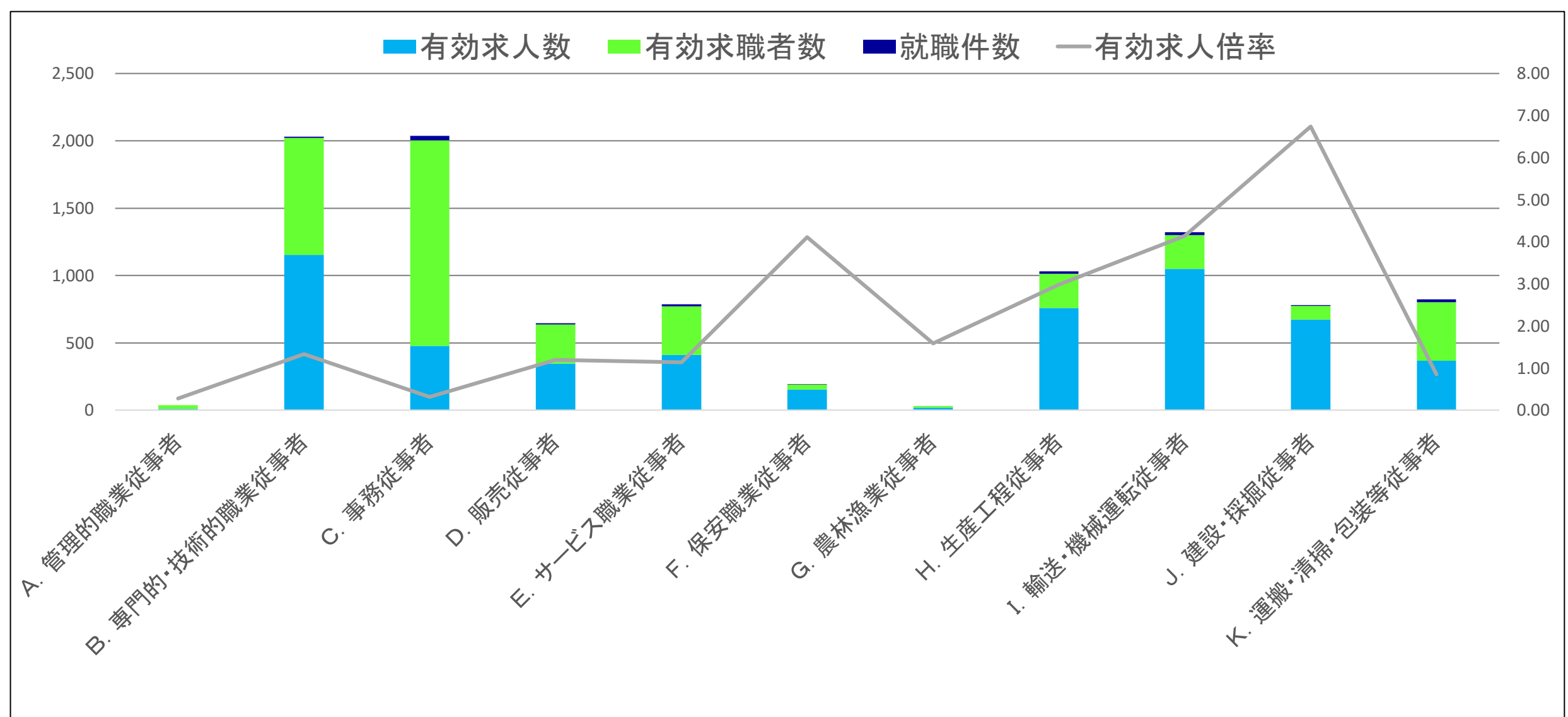
◎令和5年6月の有効求人人数は前年同月と比べて4.0%減少した。職種別では「C.事務従事者」、「D.販売従事者」、「I.輸送・機械運転従事者」は増加となったが、その他の職種では減少となった。最も減少幅が大きかったのは「A.管理的職業従事者」で42.9%の減少。次に「F.保安職業従事者」で29.0%の減少。続いて「E.サービス職業従事者」で27.3%の減少となった。

◎令和5年6月の有効求職者数は前年同月と比べて4.2%減少した。年齢別では、「30～34歳」、「60～64歳」、「65歳以上」は増加となったが、その他の年齢では減少となった。（「19歳以下」18.4%減、「20～24歳」11.0%減、「25～29歳」3.7%減、「30～34歳」5.1%増、「35～39歳」5.9%減、「40～44歳」9.8%減、「45～49歳」15.4%減、「50～54歳」1.9%減、「55～59歳」4.8%減、「60～64歳」8.0%増、「65歳以上」3.2%増）

有効求人人数計 (人)	前年同月比 (%)	一般常用 職種別	有効求職者数(人)													求人倍率 (倍)
			年齢計	19歳以下	20～24歳	25～29歳	30～34歳	35～39歳	40～44歳	45～49歳	50～54歳	55～59歳	60～64歳	65歳以上		
5,417	▲4.0		5,101	40	398	698	554	460	444	550	620	514	502	321	1.06	
8	▲42.9	A.管理的職業従事者	29	0	0	2	0	0	1	2	4	6	9	5	0.28	
1,153	▲5.2	B.専門的・技術的職業従事者	869	0	75	153	131	99	62	85	89	75	67	33	1.33	
478	16.0	C.事務従事者	1,526	11	101	231	179	144	166	197	186	124	121	66	0.31	
347	6.4	D.販売従事者	290	1	20	42	37	27	23	27	40	33	24	16	1.20	
411	▲27.3	E.サービス職業従事者	361	3	29	51	42	28	35	45	36	39	25	28	1.14	
152	▲29.0	F.保安職業従事者	37	0	0	2	0	1	1	4	4	6	10	9	4.11	
19	▲5.0	G.農林漁業従事者	12	1	3	1	0	1	2	1	1	0	1	1	1.58	
759	▲9.5	H.生産工程従事者	254	2	13	31	23	24	32	22	39	32	26	10	2.99	
1,048	8.2	I.輸送・機械運転従事者	253	0	7	7	7	7	22	33	50	38	54	28	4.14	
674	▲0.7	J.建設・探掘従事者	100	0	3	7	5	12	7	11	15	17	11	12	6.74	
368	▲4.9	K.運搬・清掃・包装等従事者	434	13	25	34	25	36	42	45	56	60	63	35	0.85	

※▲・・・減少

★職種別職業紹介状況（一般常用）★



	A. 管理的職業従事者	B. 専門的・技術的職業従事者	C. 事務従事者	D. 販売従事者	E. サービス職業従事者	F. 保安職業従事者	G. 農林漁業従事者	H. 生産工程従事者	I. 輸送・機械運転従事者	J. 建設・探掘従事者	K. 運搬・清掃・包装等従事者
有効求人人数	8	1,153	478	347	411	152	19	759	1,048	674	368
有効求職者数	29	869	1,526	290	361	37	12	254	253	100	434
有効求人倍率	0.28	1.33	0.31	1.20	1.14	4.11	1.58	2.99	4.14	6.74	0.85
就職件数	0	9	32	7	15	3	0	18	21	5	20

※求職者に係る件数・数値にはオンライン手続き分は含めず。 ※就職件数はオンライン自主応募分を含む。

★職種別有効求人人数／職種別・年齢別有効求職者数（常用パート）★

令和5年6月分

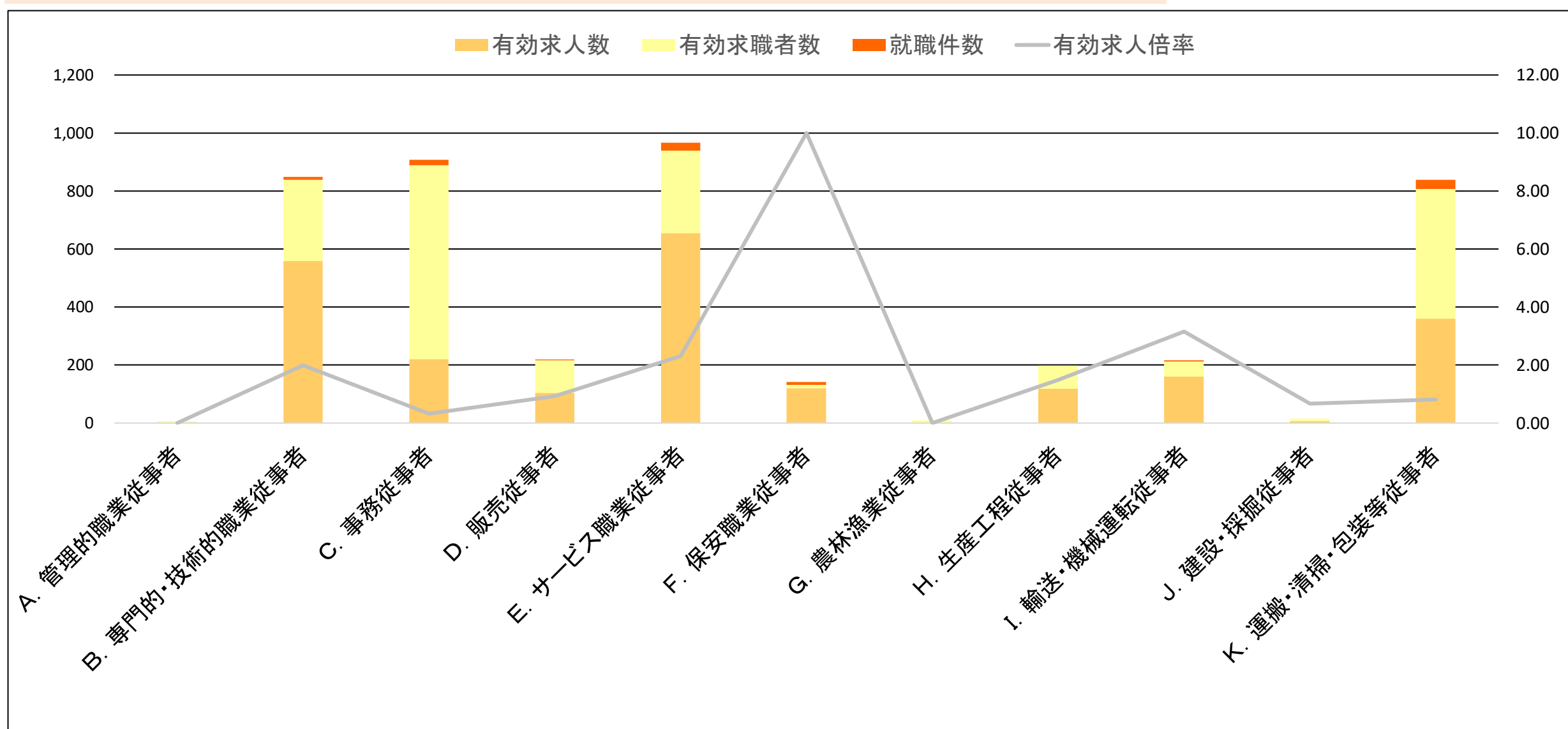
◎令和5年6月の有効求人人数は前年同月と比べて4.4%増加した。職種別で見ると「F.保安職業従事者」、「I.輸送・機械運転従事者」、「K.運搬・清掃・包装等従事者」は減少、「G.農林漁業従事者」は増減なしだったが、その他の職種では増加となった。特に増加幅が大きかった職種は「B.専門的・技術的職業従事者」で51.5%の増加。続いて「J.建設・採掘従事者」で50.0%の増加。次に「D.販売従事者」で28.4%の増加となった。

◎令和5年6月の有効求職者数は前年同月比で3.1%減少。年齢別では、「19歳以下」、「40～44歳」、「60～64歳」、「65歳以上」は増加となったがその他の年齢層では減少となった。（「19歳以下」16.7%増、「20～24歳」8.1%減、「25～29歳」10.3%減、「30～34歳」25.9%減、「35～39歳」10.6%減、「40～44歳」3.1%増、「45～49歳」4.1%減、「50～54歳」1.2%減、「55～59歳」5.8%減、「60～64歳」1.1%増、「65歳以上」6.2%増）

有効求人人数計 (人)	前年同月比 (%)	常用パート	有効求職者数(人)												求人倍率 (倍)
			年齢計	19歳以下	20～24歳	25～29歳	30～34歳	35～39歳	40～44歳	45～49歳	50～54歳	55～59歳	60～64歳	65歳以上	
2,304	4.4	職種別	2,601	7	68	156	166	195	199	235	244	262	381	688	0.89
0	0.0	A. 管理的職業従事者	6	0	0	0	0	0	0	0	0	0	1	5	0.00
559	51.5	B. 専門的・技術的職業従事者	280	0	5	17	26	40	33	27	21	22	32	57	2.00
221	5.7	C. 事務従事者	668	0	14	44	58	51	53	78	74	71	88	137	0.33
104	28.4	D. 販売従事者	112	2	4	11	8	6	8	7	9	13	22	22	0.93
655	2.3	E. サービス職業従事者	284	0	10	18	22	22	16	19	29	28	48	72	2.31
120	▲36.2	F. 保安職業従事者	12	0	0	0	0	1	0	0	0	0	1	10	10.00
0	—	G. 農林漁業従事者	9	0	0	1	1	0	1	0	1	0	3	2	0.00
118	8.3	H. 生産工程従事者	79	0	1	2	2	3	4	7	10	14	13	23	1.49
161	▲13.4	I. 輸送・機械運転従事者	51	0	1	0	0	0	2	1	4	5	12	26	3.16
6	50.0	J. 建設・採掘従事者	9	0	0	0	0	0	0	1	2	0	2	4	0.67
360	▲14.3	K. 運搬・清掃・包装等従事者	447	2	11	22	16	31	44	50	49	59	56	107	0.81

※▲・・・減少

★職種別職業紹介状況（常用パート）★



	A. 管理的職業従事者	B. 専門的・技術的職業従事者	C. 事務従事者	D. 販売従事者	E. サービス職業従事者	F. 保安職業従事者	G. 農林漁業従事者	H. 生産工程従事者	I. 輸送・機械運転従事者	J. 建設・採掘従事者	K. 運搬・清掃・包装等従事者
有効求人人数	0	559	221	104	655	120	0	118	161	6	360
有効求職者数	6	280	668	112	284	12	9	79	51	9	447
有効求人倍率	0.00	2.00	0.33	0.93	2.31	10.00	0.00	1.49	3.16	0.67	0.81
就職件数	0	9	19	3	27	9	0	2	4	0	31

※求職者に係る件数・数値にはオンライン手続き分は含めず。 ※就職件数はオンライン自主応募分を含む。

職種別 新規求人・求職賃金情報(6月分)

令和5年8月

職種	一般常用(月額)			常用的パート(時間額)		
	求人賃金(平均)		求職者希望賃金(平均)	求人賃金(平均)		求職者希望賃金(平均)
	上限	下限		上限	下限	
職種計	299,841	230,903	253,688	1,397	1,256	1,203
A管理的職業従事者	438,333	330,000	433,333	—	—	—
B専門的・技術的職業従事者	331,705	253,473	296,765	1,671	1,437	1,706
07製造技術者(開発)	419,684	240,241	337,500	—	—	—
08製造技術者(開発を除く)	322,408	229,816	247,500	—	—	1,111
09建築・土木・測量技術者	445,408	290,075	375,556	—	—	2,000
10情報処理・通信技術者	369,135	231,138	323,714	1,071	1,071	—
11その他の技術者	400,000	250,000	360,000	—	—	1,500
12医師, 歯科医師, 獣医師, 薬剤師	391,925	332,158	365,000	2,650	2,151	1,857
13保健師, 助産師, 看護師	325,776	284,463	281,500	1,968	1,641	1,757
14医療技術者	307,230	252,009	280,000	1,756	1,552	1,940
15その他の保健医療従事者	217,500	207,500	203,333	1,325	1,200	1,086
16社会福祉専門職業従事者	289,705	245,042	224,286	1,417	1,213	1,217
22美術家, デザイナー, 写真家, 映像撮影者	250,000	180,000	282,727	1,071	1,071	1,343
05.06.17~21.23.24その他の専門的職業	285,643	237,571	273,600	1,750	1,540	2,072
C事務従事者	266,110	212,410	236,906	1,287	1,190	1,152
25一般事務従事者	254,953	207,101	236,512	1,313	1,222	1,144
26会計事務従事者	285,124	229,325	235,000	1,220	1,120	1,216
27生産関連事務従事者	274,819	214,178	236,000	1,350	1,200	1,000
28営業・販売事務従事者	310,000	209,000	248,462	1,157	1,099	1,106
29外勤事務従事者	—	—	—	—	—	—
30運輸・郵便事務従事者	301,692	221,692	—	1,100	1,100	—
31事務用機器操作員	322,500	228,500	225,000	1,367	1,100	1,300
D販売従事者	302,836	234,964	282,500	1,079	1,040	1,118
32商品販売従事者	270,046	227,835	265,556	1,071	1,037	1,118
33販売類似職業従事者	240,000	230,000	200,000	1,180	1,080	—
34営業職業従事者	317,361	237,664	293,182	—	—	—
Eサービス職業従事者	258,475	222,218	241,000	1,384	1,231	1,144
35家庭生活支援サービス職業従事者	—	—	—	—	—	—
36介護サービス職業従事者	264,133	229,226	220,000	1,437	1,262	1,139
37保健医療サービス職業従事者	216,872	181,832	220,000	1,340	1,190	1,128
38生活衛生サービス職業従事者	327,500	230,000	225,000	1,240	1,091	1,089
39飲食物調理従事者	284,000	243,000	255,455	1,164	1,123	1,147
40接客・給仕職業従事者	225,000	215,000	246,842	1,220	1,071	1,127
41居住施設・ビル等管理人	180,400	180,400	216,667	1,192	1,192	1,300
42その他のサービス職業従事者	271,667	215,833	312,500	1,286	1,086	1,102
F保安職業従事者	209,782	195,818	220,000	1,208	1,171	1,125
G農林漁業従事者	263,463	245,650	250,000	—	—	1,100
H生産工程従事者	300,123	213,235	239,677	1,475	1,135	1,124
49生産設備制御・監視従事者(金属製品)	234,046	220,132	216,667	—	—	—
50生産設備制御・監視従事者(金属製品を除く)	288,300	195,686	230,000	—	—	—
51機械組立設備制御・監視従事者	245,000	211,667	—	—	—	1,040
52製品製造・加工処理従事者(金属製品)	300,025	214,981	276,471	1,575	1,225	1,100
53製品製造・加工処理従事者(金属製品を除く)	274,168	211,453	225,714	1,081	1,081	1,170
54機械組立従事者	325,890	215,722	226,667	1,821	1,121	1,071
55機械整備・修理従事者	325,812	212,057	190,000	—	—	—
56製品検査従事者(金属製品)	288,075	206,308	340,000	—	—	—
57製品検査従事者(金属製品を除く)	—	—	180,000	1,150	1,100	—
58機械検査従事者	200,000	200,000	—	—	—	—
59生産関連・生産類似作業従事者	349,745	229,275	222,500	1,500	950	1,118
I輸送・機械運転従事者	271,228	215,679	277,955	1,363	1,207	1,081
60鉄道運転従事者	—	—	—	—	—	—
61自動車運転従事者	275,018	223,504	272,917	1,374	1,214	1,086
62船舶・航空機運転従事者	—	—	—	—	—	—
63その他の輸送従事者	232,627	213,442	233,750	—	—	1,081
64定置・建設機械運転従事者	273,203	200,393	317,500	940	940	1,078
J建設・探掘従事者	389,704	249,745	298,500	—	—	1,000
65建設躯体工事従事者	425,699	250,753	366,667	—	—	—
66建設従事者(建設躯体工事従事者を除く)	389,212	244,954	325,000	—	—	—
67電気工事従事者	389,502	248,726	220,000	—	—	1,000
68土木作業従事者	346,747	248,482	320,000	—	—	—
69探掘従事者	360,000	340,000	—	—	—	—
K運搬・清掃・包装等従事者	263,153	226,009	216,622	1,190	1,155	1,112
70運搬従事者	272,594	239,808	239,259	1,310	1,240	1,168
71清掃従事者	266,100	220,140	186,154	1,185	1,168	1,106
72包装従事者	179,820	179,820	200,000	1,108	1,108	1,400
73その他の運搬・清掃・包装等従事者	252,779	208,870	210,606	1,185	1,113	1,101
分類不能の職業	—	—	242,482	—	—	1,152

※求人賃金の上限下限は、それぞれの平均値を記載しています。

※就業場所が神奈川県外の求人を含むので、求人賃金が神奈川県内の最低賃金より低い事があります。