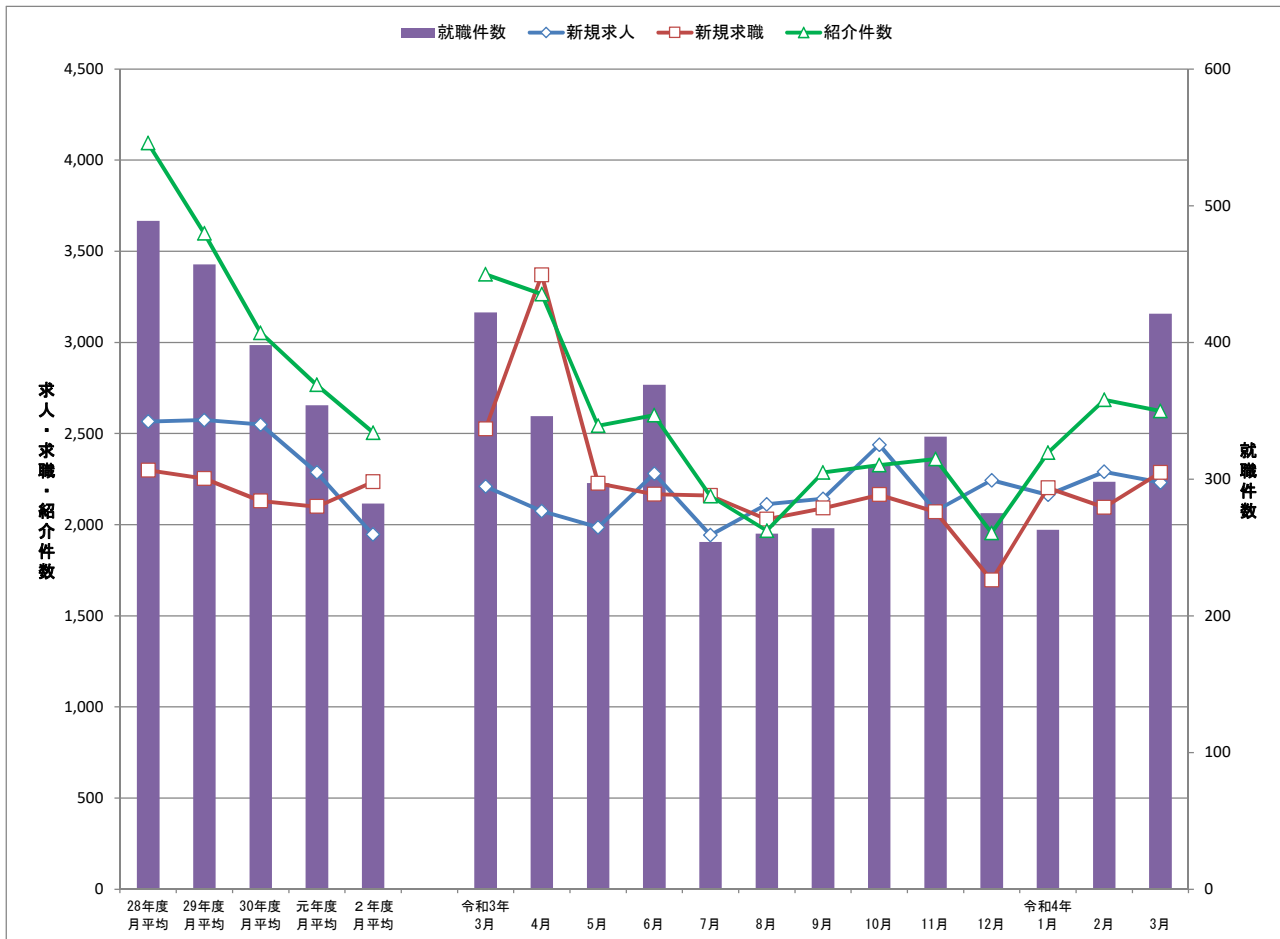


令和4年 3月

# 統計月報

# かわきた

川崎北公共職業安定所



	28年度 月平均	29年度 月平均	30年度 月平均	元年度 月平均	2年度 月平均	令和3年 3月	4月	5月	6月	7月	8月	9月	10月	11月	12月	令和4年 1月	2月	3月
新規求人	2,566	2,574	2,549	2,287	1,946	2,210	2,075	1,986	2,281	1,943	2,112	2,142	2,439	2,076	2,244	2,164	2,290	2,231
新規求職	2,298	2,253	2,129	2,099	2,235	2,524	3,369	2,226	2,166	2,159	2,029	2,090	2,164	2,070	1,695	2,202	2,095	2,286
紹介件数	4,093	3,598	3,053	2,768	2,505	3,374	3,265	2,543	2,601	2,156	1,966	2,286	2,327	2,360	1,955	2,395	2,685	2,624
就職件数	489	457	398	354	282	422	346	297	369	254	260	264	310	331	275	263	298	421

## ◆一般職業紹介状況(学卒を除きパートを含む)

項目	計	男	女	前月	前月比	前年同月	前年比
新規求職者数 A	2,286	1,127	1,158	2,095	9.1	2,524	▲ 9.4
うち 保険受給者	725	319	406	737	▲ 1.6	951	▲ 23.8
うち 45歳以上 B	1,319	736	583	1,168	12.9	1,432	▲ 7.9
月間有効求職者数 C	13,149	6,619	6,521	12,906	1.9	13,208	▲ 0.4
うち 保険受給者	5,741	2,595	3,146	5,928	▲ 3.2	6,821	▲ 15.8
うち 45歳以上	7,168	4,019	3,146	7,008	2.3	7,175	▲ 0.1
新規求人数 D	2,231			2,290	▲ 2.6	2,210	1.0
月間有効求人数 E	6,581			6,649	▲ 1.0	6,161	6.8
紹介件数 F	2,624	1,464	1,156	2,685	▲ 2.3	3,374	▲ 22.2
うち 保険受給者	646	346	300	638	1.3	863	▲ 25.1
うち 45歳以上	1,760	1,049	708	1,916	▲ 8.1	2,232	▲ 21.1
就職件数 G	421	201	220	298	41.3	422	▲ 0.2
うち 保険受給者	97	47	50	76	27.6	90	7.8
うち 45歳以上	310	155	155	210	47.6	279	11.1
45歳以上のうち保険受給者	72	37	35	49	46.9	58	24.1
充足数 H	249			160	55.6	229	8.7
うち他県からの充足数	38			41	▲ 7.3	54	▲ 29.6
新規求人倍率 (D/A)	0.98			1.09	▲ 0.11 p	0.88	0.10 p
有効求人倍率 (E/C)	0.50			0.52	▲ 0.02 p	0.47	0.03 p
新規紹介率 (F/A*100)	114.79	129.90	99.83	128.16	▲ 13.37 p	133.68	▲ 18.89 p
うち 保険受給者	89.10	108.46	73.89	86.57	2.53 p	90.75	▲ 1.65 p
うち 45歳以上	133.43	142.53	121.44	164.04	▲ 30.61 p	155.87	▲ 22.44 p
新規就職率 (G/A*100)	18.42	17.83	19.00	14.22	4.20 p	16.72	1.70 p
うち 保険受給者	13.38	14.73	12.32	10.31	3.07 p	9.46	3.92 p
うち 45歳以上	23.50	21.06	26.59	17.98	5.52 p	19.48	4.02 p
有効就職率 (G/C*100)	3.20	3.04	3.37	2.31	0.89 p	3.20	0.00 p
うち 保険受給者	1.69	1.81	1.59	1.28	0.41 p	1.32	0.37 p
うち 45歳以上	4.32	3.86	4.93	3.00	1.32 p	3.89	0.43 p
充足率 (H/E*100)	3.78			2.41	1.37 p	3.72	0.06 p
新規求職者中に占める 45歳以上の割合 (B/A*100)	57.70	65.31	50.35	55.75	1.95 p	56.74	0.96 p

※ 求人関係は男女雇用機会均等法により男女別がありません。また求職者数の男女合計もH16.11月より性別未記入の方がいるため合致しません。

※ p はポイント(前月・前年との数値差)

※ 保険受給者に高齢受給資格者・特例受給資格者は含まれません。

## ◆障害者職業紹介状況

項目	計	男	女	前月	前月比	前年同月	前年比
新規求職申込件数	103			71	45.1	96	7.3
月末現在有効求職者数	2,600	1,606	988	2,537	2.5	1,873	38.8
紹介件数	335			303	10.6	281	19.2
就職件数	40			29	37.9	33	21.2

## ◆パート・タイム状況

項目	計	男	女	前月	前月比	前年同月	前年比
①新規求職申込件数	797	279	518	694	14.8	815	▲ 2.2
②月間有効求職者数	4,341	1,540	2,798	4,179	3.9	4,062	6.9
③新規求人	850			888	▲ 4.3	918	▲ 7.4
④月間有効求人	2,514			2,444	2.9	2,278	10.4
⑤紹介件数	993	427	563	1,102	▲ 9.9	1,245	▲ 20.2
新規紹介率 (⑤/①*100)	124.59			158.79	▲ 34.20 p	152.76	▲ 28.17 p
⑥就職件数	228	92	136	145	57.2	232	▲ 1.7
⑦充足数	156			79	97.5	134	16.4
新規就職率 (⑥/①*100)	28.61			20.89	7.72 p	28.47	0.14 p
新規求人倍率	1.07			1.28	▲ 0.21 p	1.13	▲ 0.06 p
有効求人倍率	0.58			0.58	0.00 p	0.56	0.02 p

## ◆「ハローワークプラザ新百合ヶ丘」職業紹介状況

項目	計	男	女	前月	前月比	前年同月	前年比
①新規求職申込件数	375	182	193	307	22.1	426	▲ 12.0
②月間有効求職者数	1,510	725	785	1,462	3.3	1,701	▲ 11.2
③紹介件数	563	307	256	526	7.0	754	▲ 25.3
新規紹介率 (③/①*100)	150.13	168.68	132.64	171.34	▲ 21.21 p	177.00	▲ 26.87 p
④就職件数	83	30	53	50	66.0	79	5.1
新規就職率 (④/①*100)	22.13	16.48	27.46	16.29	5.84 p	18.54	3.59 p

※新規求職者の男女合計は、性別未記入者がいるため合致しません。