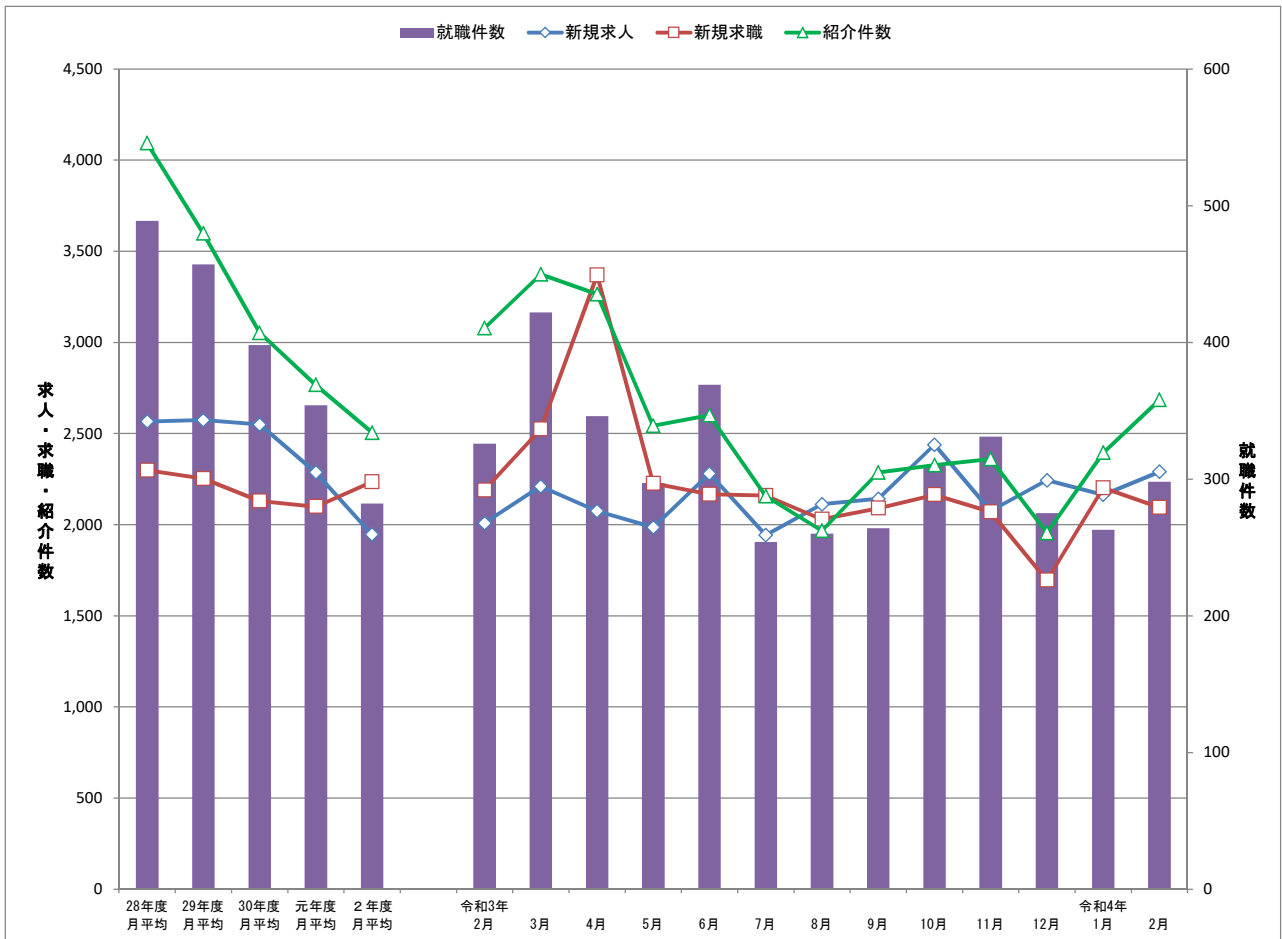


令和4年 2月

統計月報

かわきた

川崎北公共職業安定所



	28年度 月平均	29年度 月平均	30年度 月平均	元年度 月平均	2年度 月平均
新規求人	2,566	2,574	2,549	2,287	1,946
新規求職	2,298	2,253	2,129	2,099	2,235
紹介件数	4,093	3,598	3,053	2,768	2,505
就職件数	489	457	398	354	282

	令和3年 2月	3月	4月	5月	6月	7月	8月	9月	10月	11月	12月	令和4年 1月	2月
新規求人	2,008	2,210	2,075	1,986	2,281	1,943	2,112	2,142	2,439	2,076	2,244	2,164	2,290
新規求職	2,189	2,524	3,369	2,226	2,166	2,159	2,029	2,090	2,164	2,070	1,695	2,202	2,095
紹介件数	3,079	3,374	3,265	2,543	2,601	2,156	1,966	2,286	2,327	2,360	1,955	2,395	2,685
就職件数	326	422	346	297	369	254	260	264	310	331	275	263	298

◆一般職業紹介状況(学卒を除きパートを含む)

項目	計	男	女	前月	前月比	前年同月	前年比
新規求職者数 A	2,095	967	1,128	2,202	▲ 4.9	2,189	▲ 4.3
うち 保険受給者	737	318	419	761	▲ 3.2	834	▲ 11.6
うち 45歳以上 B	1,168	615	553	1,254	▲ 6.9	1,209	▲ 3.4
月間有効求職者数 C	12,906	6,460	6,439	12,919	▲ 0.1	12,564	2.7
うち 保険受給者	5,928	2,696	3,232	6,161	▲ 3.8	6,501	▲ 8.8
うち 45歳以上	7,008	3,885	3,120	6,992	0.2	6,724	4.2
新規求人数 D	2,290			2,164	5.8	2,008	14.0
月間有効求人数 E	6,649			6,347	4.8	6,067	9.6
紹介件数 F	2,685	1,439	1,244	2,395	12.1	3,079	▲ 12.8
うち 保険受給者	638	361	277	580	10.0	813	▲ 21.5
うち 45歳以上	1,916	1,139	776	1,669	14.8	2,016	▲ 5.0
就職件数 G	298	142	155	263	13.3	326	▲ 8.6
うち 保険受給者	76	37	39	76	0.0	83	▲ 8.4
うち 45歳以上	210	116	94	174	20.7	218	▲ 3.7
45歳以上のうち保険受給者	49	29	20	44	11.4	47	4.3
充足数 H	160			176	▲ 9.1	199	▲ 19.6
うち他県からの充足数	41			50	▲ 18.0	43	▲ 4.7
新規求人倍率 (D/A)	1.09			0.98	0.11 p	0.92	0.17 p
有効求人倍率 (E/C)	0.52			0.49	0.03 p	0.48	0.04 p
新規紹介率 (F/A*100)	128.16	148.81	110.28	108.76	19.40 p	140.66	▲ 12.50 p
うち 保険受給者	86.57	113.52	66.11	76.22	10.35 p	97.48	▲ 10.91 p
うち 45歳以上	164.04	185.20	140.33	133.09	30.95 p	166.75	▲ 2.71 p
新規就職率 (G/A*100)	14.22	14.68	13.74	11.94	2.28 p	14.89	▲ 0.67 p
うち 保険受給者	10.31	11.64	9.31	9.99	0.32 p	9.95	0.36 p
うち 45歳以上	17.98	18.86	17.00	13.88	4.10 p	18.03	▲ 0.05 p
有効就職率 (G/C*100)	2.31	2.20	2.41	2.04	0.27 p	2.59	▲ 0.28 p
うち 保険受給者	1.28	1.37	1.21	1.23	0.05 p	1.28	0.00 p
うち 45歳以上	3.00	2.99	3.01	2.49	0.51 p	3.24	▲ 0.24 p
充足率 (H/E*100)	2.41			2.77	▲ 0.36 p	3.28	▲ 0.87 p
新規求職者中に占める 45歳以上の割合 (B/A*100)	55.75	63.60	49.02	56.95	▲ 1.20 p	55.23	0.52 p

※ 求人関係は男女雇用機会均等法により男女別がありません。また求職者数の男女合計もH16.11月より性別未記入の方がいるため合致しません。

※ p はポイント(前月・前年との数値差)

※ 保険受給者に高齢受給資格者・特例受給資格者は含まれません。

◆障害者職業紹介状況

項目	計	男	女	前月	前月比	前年同月	前年比
新規求職申込件数	71			91	▲ 22.0	68	4.4
月末現在有効求職者数	2,537	1,575	956	2,505	1.3	2,121	19.6
紹介件数	303			271	11.8	250	21.2
就職件数	29			26	11.5	26	11.5

◆パート・タイム状況

項目	計	男	女	前月	前月比	前年同月	前年比
①新規求職申込件数	694	242	452	703	▲ 1.3	715	▲ 2.9
②月間有効求職者数	4,179	1,459	2,717	4,166	0.3	3,823	9.3
③新規求人数	888			854	4.0	749	18.6
④月間有効求人数	2,444			2,284	7.0	2,244	8.9
⑤紹介件数	1,102	469	631	827	33.3	1,187	▲ 7.2
新規紹介率 (⑤/①*100)	158.79			117.64	41.15 p	166.01	▲ 7.22 p
⑥就職件数	145	53	91	119	21.8	178	▲ 18.5
⑦充足数	79			92	▲ 14.1	116	▲ 31.9
新規就職率 (⑥/①*100)	20.89			16.93	3.96 p	24.90	▲ 4.01 p
新規求人倍率	1.28			1.21	0.07 p	1.05	0.23 p
有効求人倍率	0.58			0.55	0.03 p	0.59	▲ 0.01 p

◆「ハローワークプラザ新百合ヶ丘」職業紹介状況

項目	計	男	女	前月	前月比	前年同月	前年比
①新規求職申込件数	307	122	185	299	2.7	364	▲ 15.7
②月間有効求職者数	1,462	688	774	1,475	▲ 0.9	1,556	▲ 6.0
③紹介件数	526	276	250	432	21.8	649	▲ 19.0
新規紹介率 (③/①*100)	171.34	226.23	135.14	144.48	26.86 p	178.30	▲ 6.96 p
④就職件数	50	18	32	54	▲ 7.4	67	▲ 25.4
新規就職率 (④/①*100)	16.29	14.75	17.30	18.06	▲ 1.77 p	18.41	▲ 2.12 p

※新規求職者の男女合計は、性別未記入者がいるため合致しません。