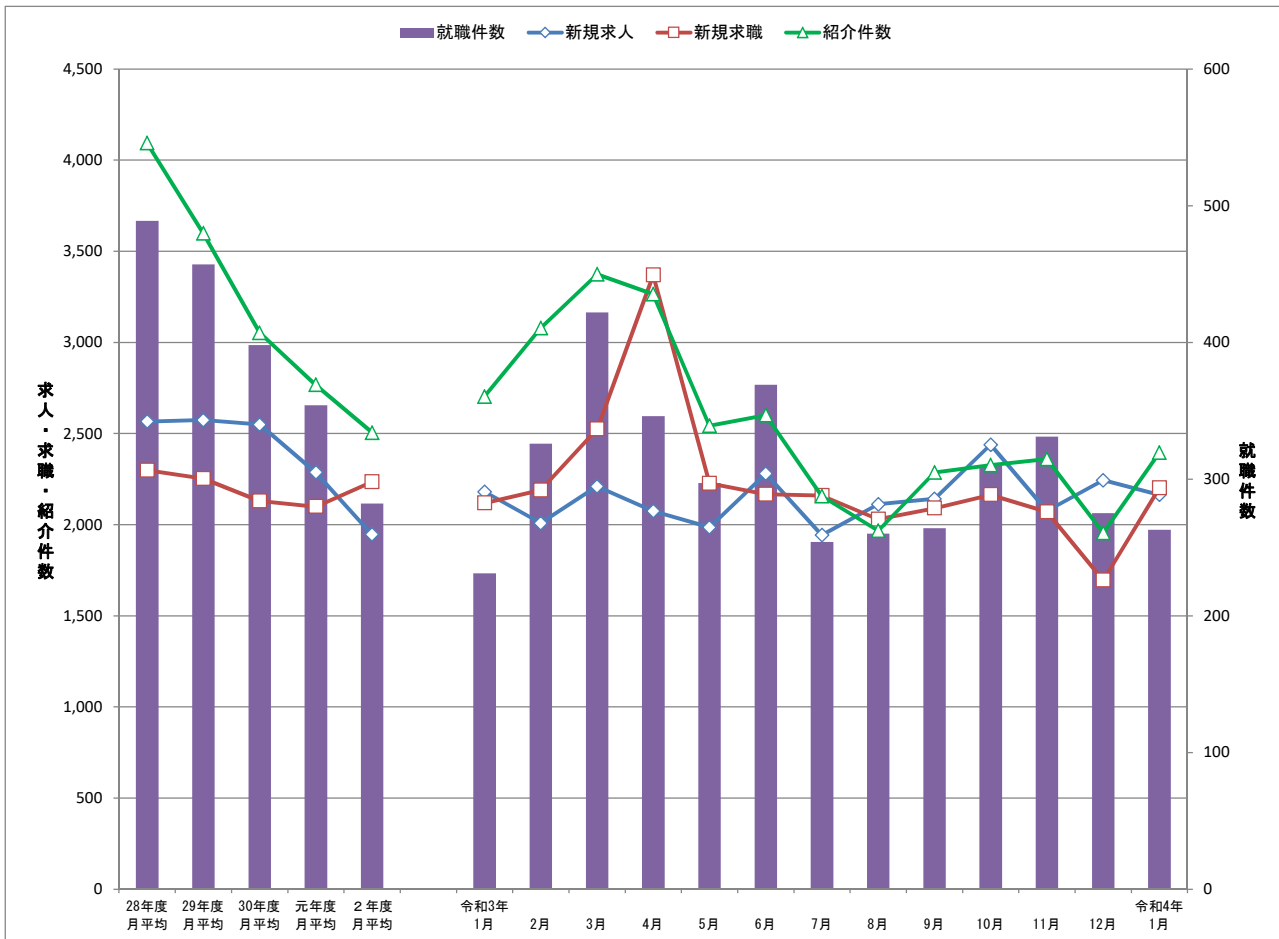


令和4年 1月

統計月報

かわきた

川崎北公共職業安定所



	28年度 月平均	29年度 月平均	30年度 月平均	元年度 月平均	2年度 月平均	令和3年 1月	2月	3月	4月	5月	6月	7月	8月	9月	10月	11月	12月	令和4年 1月
新規求人	2,566	2,574	2,549	2,287	1,946	2,180	2,008	2,210	2,075	1,986	2,281	1,943	2,112	2,142	2,439	2,076	2,244	2,164
新規求職	2,298	2,253	2,129	2,099	2,235	2,118	2,189	2,524	3,369	2,226	2,166	2,159	2,029	2,090	2,164	2,070	1,695	2,202
紹介件数	4,093	3,598	3,053	2,768	2,505	2,702	3,079	3,374	3,265	2,543	2,601	2,156	1,966	2,286	2,327	2,360	1,955	2,395
就職件数	489	457	398	354	282	231	326	422	346	297	369	254	260	264	310	331	275	263

◆一般職業紹介状況(学卒を除きパートを含む)

項目	計	男	女	前月	前月比	前年同月	前年比
新規求職者数 A	2,202	1,097	1,105	1,695	29.9	2,118	4.0
うち 保険受給者	761	349	412	580	31.2	848	▲ 10.3
うち 45歳以上 B	1,254	705	549	944	32.8	1,148	9.2
月間有効求職者数 C	12,919	6,467	6,445	12,946	▲ 0.2	12,400	4.2
うち 保険受給者	6,161	2,802	3,359	6,427	▲ 4.1	6,550	▲ 5.9
うち 45歳以上	6,992	3,852	3,137	7,008	▲ 0.2	6,595	6.0
新規求人数 D	2,164			2,244	▲ 3.6	2,180	▲ 0.7
月間有効求人数 E	6,347			6,540	▲ 3.0	6,134	3.5
紹介件数 F	2,395	1,349	1,046	1,955	22.5	2,702	▲ 11.4
うち 保険受給者	580	312	268	526	10.3	756	▲ 23.3
うち 45歳以上	1,669	1,019	650	1,214	37.5	1,729	▲ 3.5
就職件数 G	263	132	131	275	▲ 4.4	231	13.9
うち 保険受給者	76	33	43	76	0.0	69	10.1
うち 45歳以上	174	97	77	164	6.1	144	20.8
45歳以上のうち保険受給者	44	23	21	43	2.3	44	0.0
充足数 H	176			181	▲ 2.8	142	23.9
うち他県からの充足数	50			52	▲ 3.8	33	51.5
新規求人倍率 (D/A)	0.98			1.32	▲ 0.34 p	1.03	▲ 0.05 p
有効求人倍率 (E/C)	0.49			0.51	▲ 0.02 p	0.49	0.00 p
新規紹介率 (F/A*100)	108.76	122.97	94.66	115.34	▲ 6.58 p	127.57	▲ 18.81 p
うち 保険受給者	76.22	89.40	65.05	90.69	▲ 14.47 p	89.15	▲ 12.93 p
うち 45歳以上	133.09	144.54	118.40	128.60	4.49 p	150.61	▲ 17.52 p
新規就職率 (G/A*100)	11.94	12.03	11.86	16.22	▲ 4.28 p	10.91	1.03 p
うち 保険受給者	9.99	9.46	10.44	13.10	▲ 3.11 p	8.14	1.85 p
うち 45歳以上	13.88	13.76	14.03	17.37	▲ 3.49 p	12.54	1.34 p
有効就職率 (G/C*100)	2.04	2.04	2.03	2.12	▲ 0.08 p	1.86	0.18 p
うち 保険受給者	1.23	1.18	1.28	1.18	0.05 p	1.05	0.18 p
うち 45歳以上	2.49	2.52	2.45	2.34	0.15 p	2.18	0.31 p
充足率 (H/E*100)	2.77			2.77	0.00 p	2.31	0.46 p
新規求職者中に占める 45歳以上の割合 (B/A*100)	56.95	64.27	49.68	55.69	1.26 p	54.20	2.75 p

※ 求人関係は男女雇用機会均等法により男女別がありません。また求職者数の男女合計もH16.11月より性別未記入の方がいるため合致しません。

※ p はポイント(前月・前年との数値差)

※ 保険受給者に高齢受給資格者・特例受給資格者は含まれません。

◆障害者職業紹介状況

項目	計	男	女	前月	前月比	前年同月	前年比
新規求職申込件数	91			81	12.3	78	16.7
月末現在有効求職者数	2,505	1,545	954	2,448	2.3	2,263	10.7
紹介件数	271			234	15.8	325	▲ 16.6
就職件数	26			27	▲ 3.7	13	100.0

◆パート・タイム状況

項目	計	男	女	前月	前月比	前年同月	前年比
①新規求職申込件数	703	261	442	538	30.7	599	17.4
②月間有効求職者数	4,166	1,455	2,708	4,240	▲ 1.7	3,742	11.3
③新規求人	854			748	14.2	778	9.8
④月間有効求人	2,284			2,366	▲ 3.5	2,392	▲ 4.5
⑤紹介件数	827	370	457	634	30.4	769	7.5
新規紹介率 (⑤/①*100)	117.64			117.84	▲ 0.20 p	128.38	▲ 10.74 p
⑥就職件数	119	49	70	135	▲ 11.9	108	10.2
⑦充足数	92			92	0.0	76	21.1
新規就職率 (⑥/①*100)	16.93			25.09	▲ 8.16 p	18.03	▲ 1.10 p
新規求人倍率	1.21			1.39	▲ 0.18 p	1.30	▲ 0.09 p
有効求人倍率	0.55			0.56	▲ 0.01 p	0.64	▲ 0.09 p

◆「ハローワークプラザ新百合ヶ丘」職業紹介状況

項目	計	男	女	前月	前月比	前年同月	前年比
①新規求職申込件数	299	140	159	263	13.7	324	▲ 7.7
②月間有効求職者数	1,475	717	758	1,528	▲ 3.5	1,495	▲ 1.3
③紹介件数	432	245	187	367	17.7	498	▲ 13.3
新規紹介率 (③/①*100)	144.48	175.00	117.61	139.54	4.94 p	153.70	▲ 9.22 p
④就職件数	54	22	32	50	8.0	30	80.0
新規就職率 (④/①*100)	18.06	15.71	20.13	19.01	▲ 0.95 p	9.26	8.80 p

※新規求職者の男女合計は、性別未記入者がいるため合致しません。