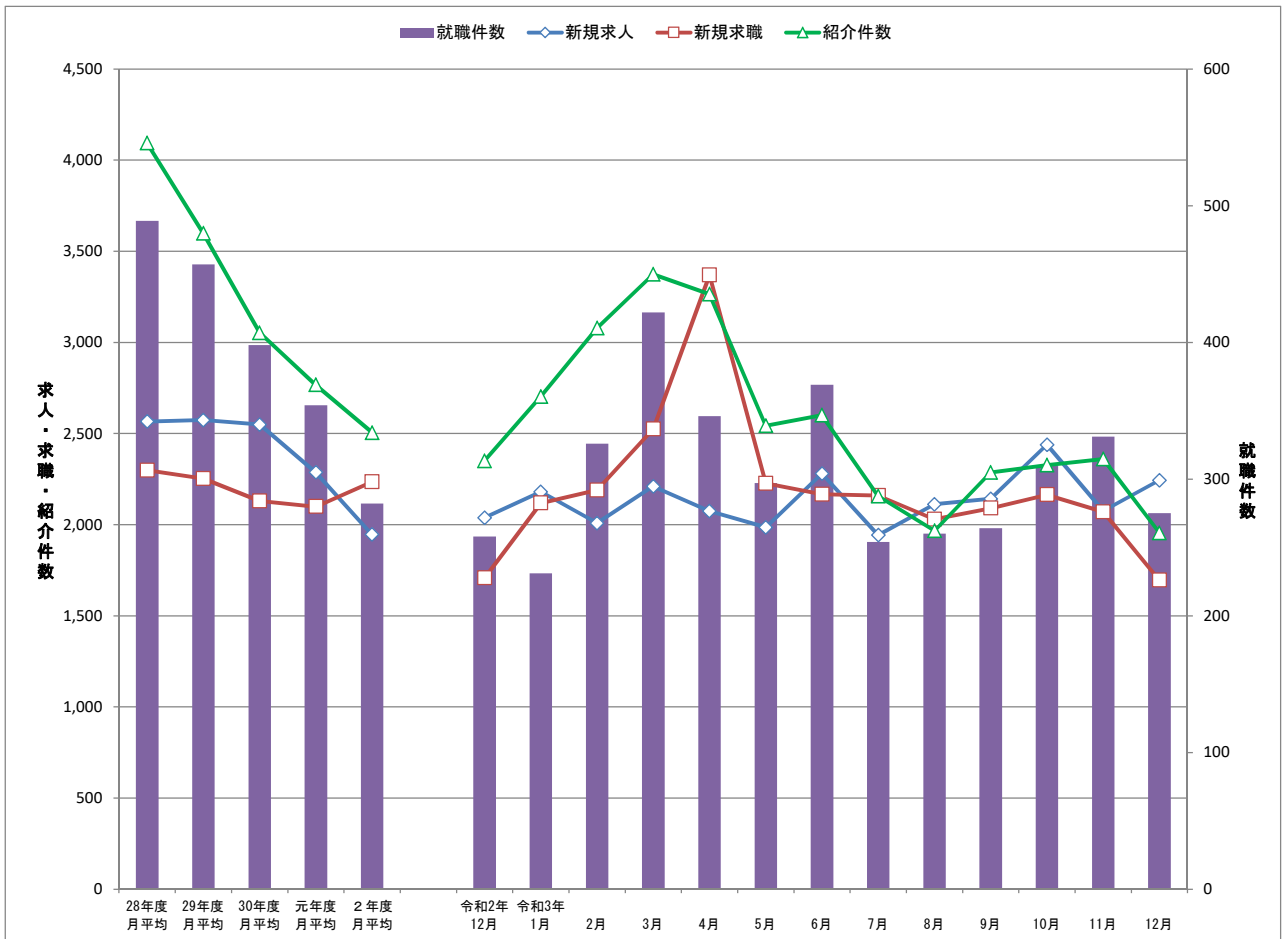


令和3年 12月

統計月報

かわきた

川崎北公共職業安定所



	28年度月平均	29年度月平均	30年度月平均	元年度月平均	2年度月平均	令和2年12月	令和3年1月	2月	3月	4月	5月	6月	7月	8月	9月	10月	11月	12月
新規求人	2,566	2,574	2,549	2,287	1,946	2,038	2,180	2,008	2,210	2,075	1,986	2,281	1,943	2,112	2,142	2,439	2,076	2,244
新規求職	2,298	2,253	2,129	2,099	2,235	1,707	2,118	2,189	2,524	3,369	2,226	2,166	2,159	2,029	2,090	2,164	2,070	1,695
紹介件数	4,093	3,598	3,053	2,768	2,505	2,350	2,702	3,079	3,374	3,265	2,543	2,601	2,156	1,966	2,286	2,327	2,360	1,955
就職件数	489	457	398	354	282	258	231	326	422	346	297	369	254	260	264	310	331	275

◆一般職業紹介状況(学卒を除きパートを含む)

項目	計	男	女	前月	前月比	前年同月	前年比
新規求職者数 A	1,695	824	871	2,070	▲ 18.1	1,707	▲ 0.7
うち 保険受給者	580	272	308	773	▲ 25.0	701	▲ 17.3
うち 45歳以上 B	944	494	450	1,158	▲ 18.5	947	▲ 0.3
月間有効求職者数 C	12,946	6,389	6,549	13,537	▲ 4.4	12,721	1.8
うち 保険受給者	6,427	2,856	3,571	6,862	▲ 6.3	6,860	▲ 6.3
うち 45歳以上	7,008	3,829	3,176	7,290	▲ 3.9	6,798	3.1
新規求人数 D	2,244			2,076	8.1	2,038	10.1
月間有効求人数 E	6,540			6,404	2.1	5,941	10.1
紹介件数 F	1,955	1,092	863	2,360	▲ 17.2	2,350	▲ 16.8
うち 保険受給者	526	281	245	655	▲ 19.7	798	▲ 34.1
うち 45歳以上	1,214	745	469	1,506	▲ 19.4	1,626	▲ 25.3
就職件数 G	275	116	159	331	▲ 16.9	258	6.6
うち 保険受給者	76	23	53	105	▲ 27.6	92	▲ 17.4
うち 45歳以上	164	77	87	224	▲ 26.8	160	2.5
45歳以上のうち保険受給者	43	17	26	72	▲ 40.3	53	▲ 18.9
充足数 H	181			187	▲ 3.2	174	4.0
うち他県からの充足数	52			37	40.5	52	0.0
新規求人倍率 (D/A)	1.32			1.00	0.32 p	1.19	0.13 p
有効求人倍率 (E/C)	0.51			0.47	0.04 p	0.47	0.04 p
新規紹介率 (F/A*100)	115.34	132.52	99.08	114.01	1.33 p	137.67	▲ 22.33 p
うち 保険受給者	90.69	103.31	79.55	84.73	5.96 p	113.84	▲ 23.15 p
うち 45歳以上	128.60	150.81	104.22	130.05	▲ 1.45 p	171.70	▲ 43.10 p
新規就職率 (G/A*100)	16.22	14.08	18.25	15.99	0.23 p	15.11	1.11 p
うち 保険受給者	13.10	8.46	17.21	13.58	▲ 0.48 p	13.12	▲ 0.02 p
うち 45歳以上	17.37	15.59	19.33	19.34	▲ 1.97 p	16.90	0.47 p
有効就職率 (G/C*100)	2.12	1.82	2.43	2.45	▲ 0.33 p	2.03	0.09 p
うち 保険受給者	1.18	0.81	1.48	1.53	▲ 0.35 p	1.34	▲ 0.16 p
うち 45歳以上	2.34	2.01	2.74	3.07	▲ 0.73 p	2.35	▲ 0.01 p
充足率 (H/E*100)	2.77			2.92	▲ 0.15 p	2.93	▲ 0.16 p
新規求職者中に占める 45歳以上の割合 (B/A*100)	55.69	59.95	51.66	55.94	▲ 0.25 p	55.48	0.21 p

※ 求人関係は男女雇用機会均等法により男女別がありません。また求職者数の男女合計もH16.11月より性別未記入の方がいるため合致しません。

※ p はポイント(前月・前年との数値差)

※ 保険受給者に高齢受給資格者・特例受給資格者は含まれません。

◆障害者職業紹介状況

項目	計	男	女	前月	前月比	前年同月	前年比
新規求職申込件数	81			85	▲ 4.7	82	▲ 1.2
月末現在有効求職者数	2,448	1,510	932	2,402	1.9	2,263	8.2
紹介件数	234			258	▲ 9.3	231	1.3
就職件数	27			35	▲ 22.9	27	0.0

◆パート・タイム状況

項目	計	男	女	前月	前月比	前年同月	前年比
①新規求職申込件数	538	178	360	703	▲ 23.5	505	6.5
②月間有効求職者数	4,240	1,450	2,787	4,416	▲ 4.0	3,993	6.2
③新規求人数	748			767	▲ 2.5	829	▲ 9.8
④月間有効求人数	2,366			2,335	1.3	2,402	▲ 1.5
⑤紹介件数	634	284	350	819	▲ 22.6	689	▲ 8.0
新規紹介率 (⑤/①*100)	117.84			116.50	1.34 p	136.44	▲ 18.60 p
⑥就職件数	135	45	90	169	▲ 20.1	123	9.8
⑦充足数	92			90	2.2	86	7.0
新規就職率 (⑥/①*100)	25.09			24.04	1.05 p	24.36	0.73 p
新規求人倍率	1.39			1.09	0.30 p	1.64	▲ 0.25 p
有効求人倍率	0.56			0.53	0.03 p	0.60	▲ 0.04 p

◆「ハローワークプラザ新百合ヶ丘」職業紹介状況

項目	計	男	女	前月	前月比	前年同月	前年比
①新規求職申込件数	263	119	144	324	▲ 18.8	302	▲ 12.9
②月間有効求職者数	1,528	730	798	1,625	▲ 6.0	1,532	▲ 0.3
③紹介件数	367	168	199	465	▲ 21.1	436	▲ 15.8
新規紹介率 (③/①*100)	139.54	141.18	138.19	143.52	▲ 3.98 p	144.37	▲ 4.83 p
④就職件数	50	14	36	53	▲ 5.7	51	▲ 2.0
新規就職率 (④/①*100)	19.01	11.76	25.00	16.36	2.65 p	16.89	2.12 p

※新規求職者の男女合計は、性別未記入者がいるため合致しません。