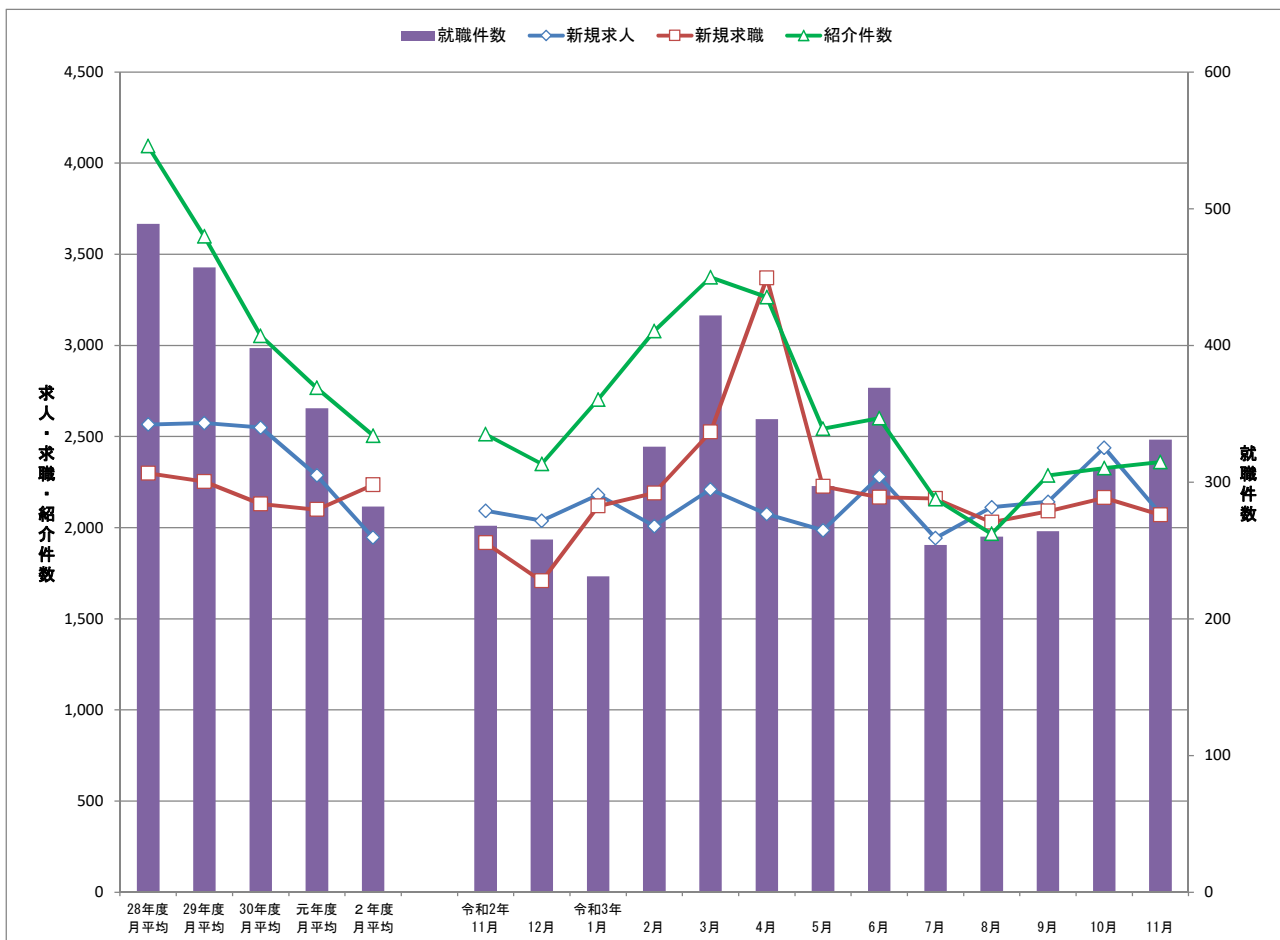


令和3年 11月

統計月報

かわきた

川崎北公共職業安定所



	28年度月平均	29年度月平均	30年度月平均	元年度月平均	2年度月平均
新規求人	2,566	2,574	2,549	2,287	1,946
新規求職	2,298	2,253	2,129	2,099	2,235
紹介件数	4,093	3,598	3,053	2,768	2,505
就職件数	489	457	398	354	282

	令和2年11月	12月	令和3年1月	2月	3月	4月	5月	6月	7月	8月	9月	10月	11月
新規求人	2,093	2,038	2,180	2,008	2,210	2,075	1,986	2,281	1,943	2,112	2,142	2,439	2,076
新規求職	1,917	1,707	2,118	2,189	2,524	3,369	2,226	2,166	2,159	2,029	2,090	2,164	2,070
紹介件数	2,513	2,350	2,702	3,079	3,374	3,265	2,543	2,601	2,156	1,966	2,286	2,327	2,360
就職件数	268	258	231	326	422	346	297	369	254	260	264	310	331

◆一般職業紹介状況(学卒を除きパートを含む)

項目	計	男	女	前月	前月比	前年同月	前年比
新規求職者数 A	2,070	1,002	1,068	2,164	▲ 4.3	1,917	8.0
うち 保険受給者	773	351	422	921	▲ 16.1	831	▲ 7.0
うち 45歳以上 B	1,158	628	530	1,228	▲ 5.7	1,044	10.9
月間有効求職者数 C	13,537	6,610	6,918	13,537	0.0	13,415	0.9
うち 保険受給者	6,862	2,988	3,874	7,083	▲ 3.1	7,347	▲ 6.6
うち 45歳以上	7,290	3,962	3,325	7,240	0.7	7,066	3.2
新規求人数 D	2,076			2,439	▲ 14.9	2,093	▲ 0.8
月間有効求人数 E	6,404			6,460	▲ 0.9	5,879	8.9
紹介件数 F	2,360	1,289	1,071	2,327	1.4	2,513	▲ 6.1
うち 保険受給者	655	288	367	721	▲ 9.2	825	▲ 20.6
うち 45歳以上	1,506	896	610	1,605	▲ 6.2	1,712	▲ 12.0
就職件数 G	331	169	162	310	6.8	268	23.5
うち 保険受給者	105	56	49	97	8.2	86	22.1
うち 45歳以上	224	122	102	192	16.7	161	39.1
45歳以上のうち保険受給者	72	41	31	61	18.0	50	44.0
充足数 H	187			175	6.9	198	▲ 5.6
うち他県からの充足数	37			42	▲ 11.9	62	▲ 40.3
新規求人倍率 (D/A)	1.00			1.13	▲ 0.13 p	1.09	▲ 0.09 p
有効求人倍率 (E/C)	0.47			0.48	▲ 0.01 p	0.44	0.03 p
新規紹介率 (F/A*100)	114.01	128.64	100.28	107.53	6.48 p	131.09	▲ 17.08 p
うち 保険受給者	84.73	82.05	86.97	78.28	6.45 p	99.28	▲ 14.55 p
うち 45歳以上	130.05	142.68	115.09	130.70	▲ 0.65 p	163.98	▲ 33.93 p
新規就職率 (G/A*100)	15.99	16.87	15.17	14.33	1.66 p	13.98	2.01 p
うち 保険受給者	13.58	15.95	11.61	10.53	3.05 p	10.35	3.23 p
うち 45歳以上	19.34	19.43	19.25	15.64	3.70 p	15.42	3.92 p
有効就職率 (G/C*100)	2.45	2.56	2.34	2.29	0.16 p	2.00	0.45 p
うち 保険受給者	1.53	1.87	1.26	1.37	0.16 p	1.17	0.36 p
うち 45歳以上	3.07	3.08	3.07	2.65	0.42 p	2.28	0.79 p
充足率 (H/E*100)	2.92			2.71	0.21 p	3.37	▲ 0.45 p
新規求職者中に占める 45歳以上の割合 (B/A*100)	55.94	62.67	49.63	56.75	▲ 0.81 p	54.46	1.48 p

※ 求人関係は男女雇用機会均等法により男女別がありません。また求職者数の男女合計もH16.11月より性別未記入の方がいるため合致しません。

※ p はポイント(前月・前年との数値差)

※ 保険受給者に高齢受給資格者・特例受給資格者は含まれません。

◆障害者職業紹介状況

項目	計	男	女	前月	前月比	前年同月	前年比
新規求職申込件数	85			90	▲ 5.6	95	▲ 10.5
月末現在有効求職者数	2,402	1,479	917	2,400	0.1	2,253	6.6
紹介件数	258			249	3.6	208	24.0
就職件数	35			32	9.4	18	94.4

◆パート・タイム状況

項目	計	男	女	前月	前月比	前年同月	前年比
①新規求職申込件数	703	245	458	715	▲ 1.7	648	8.5
②月間有効求職者数	4,416	1,479	2,933	4,343	1.7	4,180	5.6
③新規求人数	767			973	▲ 21.2	893	▲ 14.1
④月間有効求人数	2,335			2,355	▲ 0.8	2,440	▲ 4.3
⑤紹介件数	819	369	450	825	▲ 0.7	806	1.6
新規紹介率 (⑤/①*100)	116.50			115.38	1.12 p	124.38	▲ 7.88 p
⑥就職件数	169	74	95	176	▲ 4.0	138	22.5
⑦充足数	90			101	▲ 10.9	109	▲ 17.4
新規就職率 (⑥/①*100)	24.04			24.62	▲ 0.58 p	21.30	2.74 p
新規求人倍率	1.09			1.36	▲ 0.27 p	1.38	▲ 0.29 p
有効求人倍率	0.53			0.54	▲ 0.01 p	0.58	▲ 0.05 p

◆「ハローワークプラザ新百合ヶ丘」職業紹介状況

項目	計	男	女	前月	前月比	前年同月	前年比
①新規求職申込件数	324	158	166	274	18.2	323	0.3
②月間有効求職者数	1,625	759	866	1,645	▲ 1.2	1,610	0.9
③紹介件数	465	240	225	427	8.9	443	5.0
新規紹介率 (③/①*100)	143.52	151.90	135.54	155.84	▲ 12.32 p	137.15	6.37 p
④就職件数	53	26	27	59	▲ 10.2	47	12.8
新規就職率 (④/①*100)	16.36	16.46	16.27	21.53	▲ 5.17 p	14.55	1.81 p

※新規求職者の男女合計は、性別未記入者がいるため合致しません。