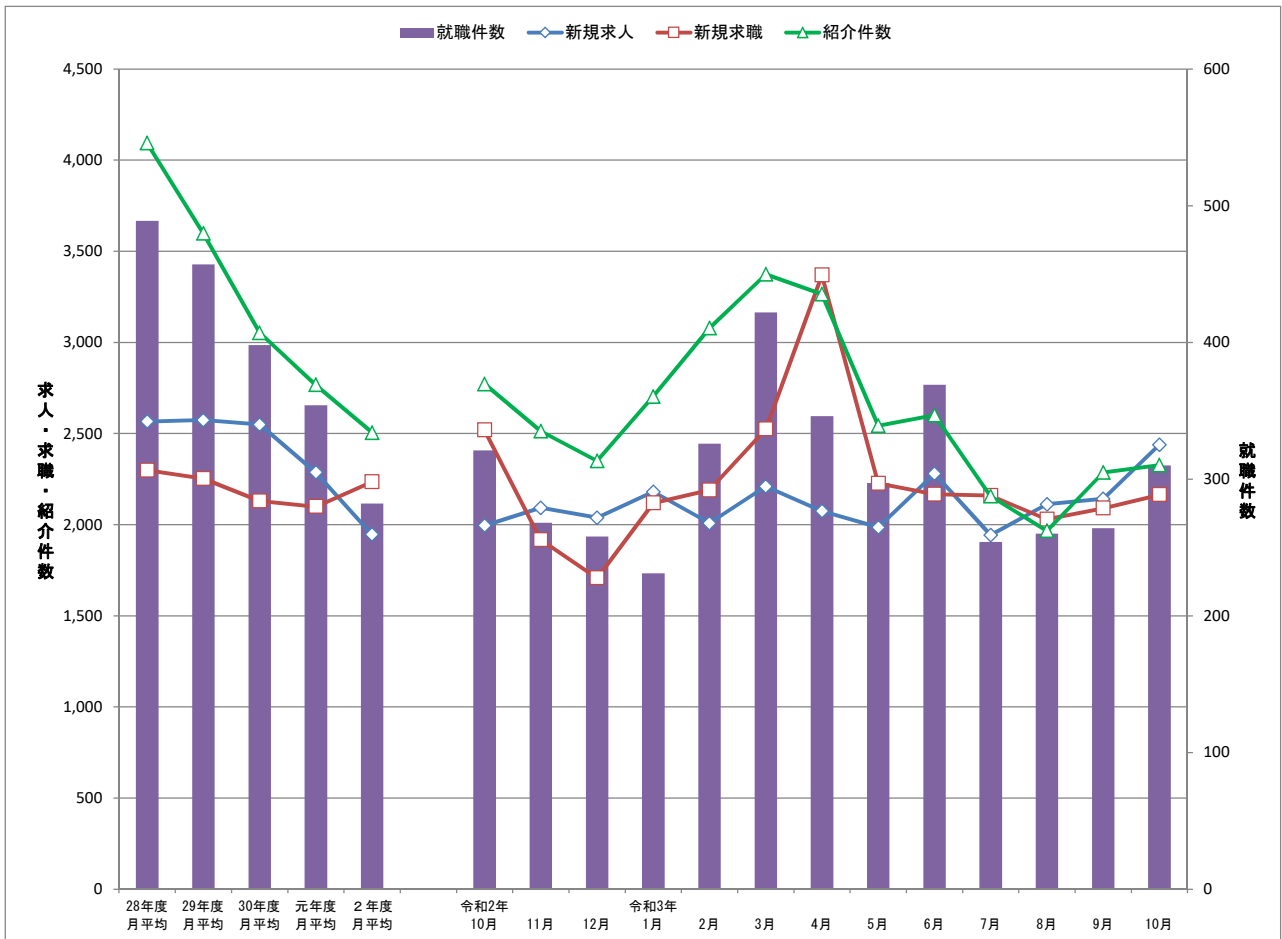


令和3年 10月

統計月報

かわきた

川崎北公共職業安定所



	28年度月平均	29年度月平均	30年度月平均	元年度月平均	2年度月平均	令和2年10月	11月	12月	令和3年1月	2月	3月	4月	5月	6月	7月	8月	9月	10月
新規求人	2,566	2,574	2,549	2,287	1,946	1,995	2,093	2,038	2,180	2,008	2,210	2,075	1,986	2,281	1,943	2,112	2,142	2,439
新規求職	2,298	2,253	2,129	2,099	2,235	2,520	1,917	1,707	2,118	2,189	2,524	3,369	2,226	2,166	2,159	2,029	2,090	2,164
紹介件数	4,093	3,598	3,053	2,768	2,505	2,772	2,513	2,350	2,702	3,079	3,374	3,265	2,543	2,601	2,156	1,966	2,286	2,327
就職件数	489	457	398	354	282	321	268	258	231	326	422	346	297	369	254	260	264	310

◆一般職業紹介状況(学卒を除きパートを含む)

項目	計	男	女	前月	前月比	前年同月	前年比
新規求職者数 A	2,164	1,058	1,106	2,090	3.5	2,520	▲ 14.1
うち 保険受給者	921	398	523	794	16.0	1,157	▲ 20.4
うち 45歳以上 B	1,228	686	542	1,095	12.1	1,420	▲ 13.5
月間有効求職者数 C	13,537	6,598	6,930	13,357	1.3	13,801	▲ 1.9
うち 保険受給者	7,083	3,058	4,025	7,087	▲ 0.1	7,828	▲ 9.5
うち 45歳以上	7,240	3,935	3,302	7,099	2.0	7,189	0.7
新規求人数 D	2,439			2,142	13.9	1,995	22.3
月間有効求人数 E	6,460			5,998	7.7	5,799	11.4
紹介件数 F	2,327	1,237	1,090	2,286	1.8	2,772	▲ 16.1
うち 保険受給者	721	338	383	616	17.0	844	▲ 14.6
うち 45歳以上	1,605	943	662	1,475	8.8	1,894	▲ 15.3
就職件数 G	310	144	166	264	17.4	321	▲ 3.4
うち 保険受給者	97	34	63	89	9.0	102	▲ 4.9
うち 45歳以上	192	97	95	176	9.1	205	▲ 6.3
45歳以上のうち保険受給者	61	25	36	56	8.9	64	▲ 4.7
充足数 H	175			162	8.0	200	▲ 12.5
うち他県からの充足数	42			46	▲ 8.7	47	▲ 10.6
新規求人倍率 (D/A)	1.13			1.02	0.11 p	0.79	0.34 p
有効求人倍率 (E/C)	0.48			0.45	0.03 p	0.42	0.06 p
新規紹介率 (F/A*100)	107.53	116.92	98.55	109.38	▲ 1.85 p	110.00	▲ 2.47 p
うち 保険受給者	78.28	84.92	73.23	77.58	0.70 p	72.95	5.33 p
うち 45歳以上	130.70	137.46	122.14	134.70	▲ 4.00 p	133.38	▲ 2.68 p
新規就職率 (G/A*100)	14.33	13.61	15.01	12.63	1.70 p	12.74	1.59 p
うち 保険受給者	10.53	8.54	12.05	11.21	▲ 0.68 p	8.82	1.71 p
うち 45歳以上	15.64	14.14	17.53	16.07	▲ 0.43 p	14.44	1.20 p
有効就職率 (G/C*100)	2.29	2.18	2.40	1.98	0.31 p	2.33	▲ 0.04 p
うち 保険受給者	1.37	1.11	1.57	1.26	0.11 p	1.30	0.07 p
うち 45歳以上	2.65	2.47	2.88	2.48	0.17 p	2.85	▲ 0.20 p
充足率 (H/E*100)	2.71			2.70	0.01 p	3.45	▲ 0.74 p
新規求職者中に占める 45歳以上の割合 (B/A*100)	56.75	64.84	49.01	52.39	4.36 p	56.35	0.40 p

※ 求人関係は男女雇用機会均等法により男女別がありません。また求職者数の男女合計もH16.11月より性別未記入の方がいるため合致しません。

※ p はポイント(前月・前年との数値差)

※ 保険受給者に高齢受給資格者・特例受給資格者は含まれません。

◆障害者職業紹介状況

項目	計	男	女	前月	前月比	前年同月	前年比
新規求職申込件数	90			197	▲ 54.3	103	▲ 12.6
月末現在有効求職者数	2,400	1,483	911	2,345	2.3	2,202	9.0
紹介件数	249			290	▲ 14.1	205	21.5
就職件数	32			29	10.3	29	10.3

◆パート・タイム状況

項目	計	男	女	前月	前月比	前年同月	前年比
①新規求職申込件数	715	255	460	651	9.8	851	▲ 16.0
②月間有効求職者数	4,343	1,428	2,911	4,200	3.4	4,187	3.7
③新規求人数	973			741	31.3	814	19.5
④月間有効求人数	2,355			2,155	9.3	2,536	▲ 7.1
⑤紹介件数	825	345	480	787	4.8	944	▲ 12.6
新規紹介率 (⑤/①*100)	115.38			120.89	▲ 5.51 p	110.93	4.45 p
⑥就職件数	176	67	109	121	45.5	159	10.7
⑦充足数	101			89	13.5	114	▲ 11.4
新規就職率 (⑥/①*100)	24.62			18.59	6.03 p	18.68	5.94 p
新規求人倍率	1.36			1.14	0.22 p	0.96	0.40 p
有効求人倍率	0.54			0.51	0.03 p	0.61	▲ 0.07 p

◆「ハローワークプラザ新百合ヶ丘」職業紹介状況

項目	計	男	女	前月	前月比	前年同月	前年比
①新規求職申込件数	274	134	140	344	▲ 20.3	350	▲ 21.7
②月間有効求職者数	1,645	753	892	1,689	▲ 2.6	1,670	▲ 1.5
③紹介件数	427	221	206	534	▲ 20.0	642	▲ 33.5
新規紹介率 (③/①*100)	155.84	164.93	147.14	155.23	0.61 p	183.43	▲ 27.59 p
④就職件数	59	23	36	60	▲ 1.7	67	▲ 11.9
新規就職率 (④/①*100)	21.53	17.16	25.71	17.44	4.09 p	19.14	2.39 p

※新規求職者の男女合計は、性別未記入者がいるため合致しません。