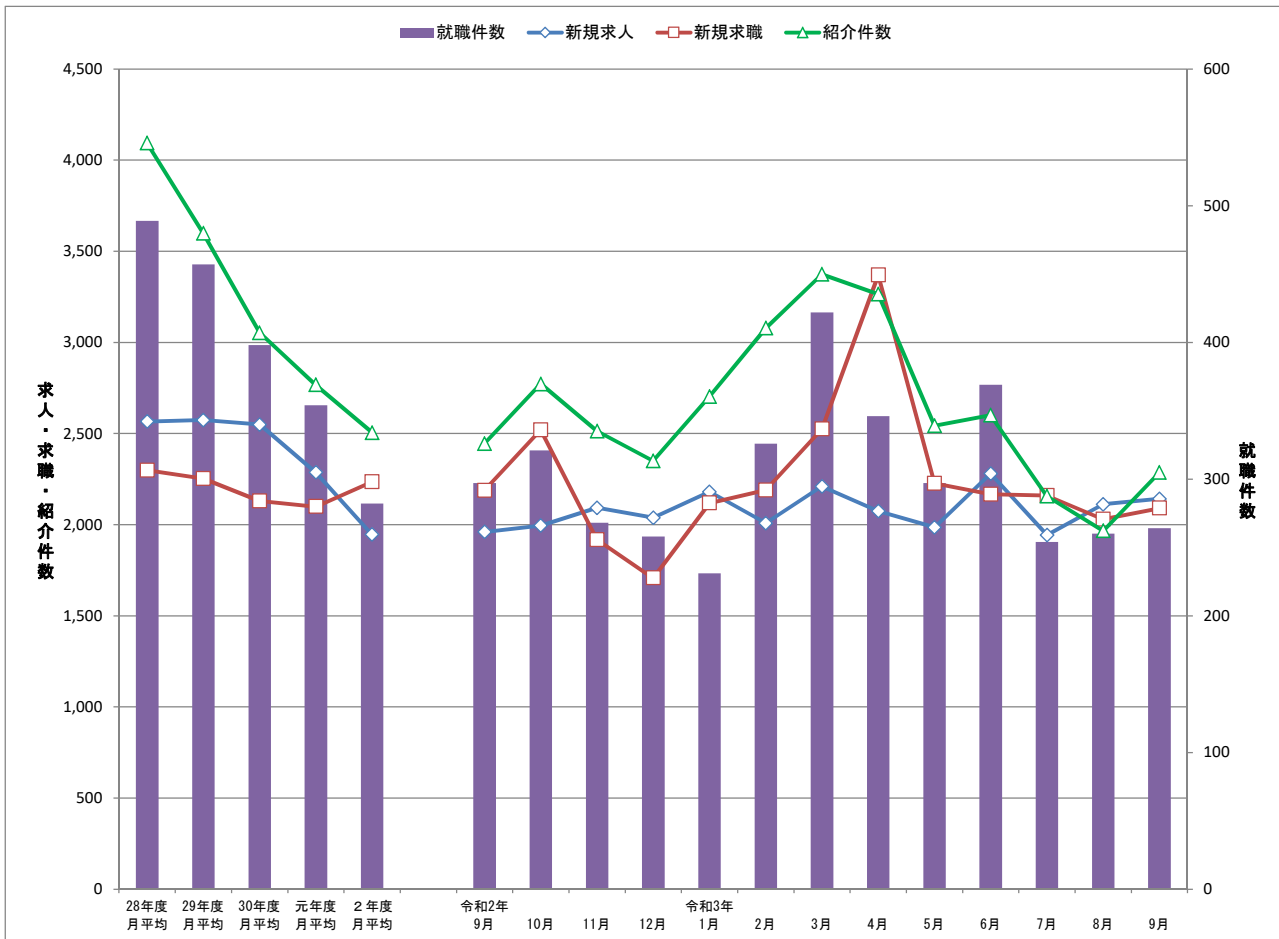


令和3年 9月

統計月報

かわきた

川崎北公共職業安定所



	28年度 月平均	29年度 月平均	30年度 月平均	元年度 月平均	2年度 月平均
新規求人	2,566	2,574	2,549	2,287	1,946
新規求職	2,298	2,253	2,129	2,099	2,235
紹介件数	4,093	3,598	3,053	2,768	2,505
就職件数	489	457	398	354	282

	令和2年 9月	10月	11月	12月	令和3年 1月	2月	3月	4月	5月	6月	7月	8月	9月
新規求人	1,960	1,995	2,093	2,038	2,180	2,008	2,210	2,075	1,986	2,281	1,943	2,112	2,142
新規求職	2,187	2,520	1,917	1,707	2,118	2,189	2,524	3,369	2,226	2,166	2,159	2,029	2,090
紹介件数	2,444	2,772	2,513	2,350	2,702	3,079	3,374	3,265	2,543	2,601	2,156	1,966	2,286
就職件数	297	321	268	258	231	326	422	346	297	369	254	260	264

## ◆一般職業紹介状況(学卒を除きパートを含む)

項目	計	男	女	前月	前月比	前年同月	前年比
新規求職者数 A	2,090	983	1,104	2,029	3.0	2,187	▲ 4.4
うち 保険受給者	794	345	449	813	▲ 2.3	959	▲ 17.2
うち 45歳以上 B	1,095	592	503	1,099	▲ 0.4	1,167	▲ 6.2
月間有効求職者数 C	13,357	6,479	6,869	13,298	0.4	13,320	0.3
うち 保険受給者	7,087	3,028	4,059	7,164	▲ 1.1	7,733	▲ 8.4
うち 45歳以上	7,099	3,828	3,268	7,116	▲ 0.2	6,859	3.5
新規求人数 D	2,142			2,112	1.4	1,960	9.3
月間有効求人数 E	5,998			6,119	▲ 2.0	5,430	10.5
紹介件数 F	2,286	1,206	1,080	1,966	16.3	2,444	▲ 6.5
うち 保険受給者	616	273	343	566	8.8	754	▲ 18.3
うち 45歳以上	1,475	834	641	1,328	11.1	1,636	▲ 9.8
就職件数 G	264	124	140	260	1.5	297	▲ 11.1
うち 保険受給者	89	37	52	79	12.7	100	▲ 11.0
うち 45歳以上	176	82	94	165	6.7	186	▲ 5.4
45歳以上のうち保険受給者	56	24	32	41	36.6	53	5.7
充足数 H	162			162	0.0	184	▲ 12.0
うち他県からの充足数	46			46	0.0	42	9.5
新規求人倍率 (D/A)	1.02			1.04	▲ 0.02 p	0.90	0.12 p
有効求人倍率 (E/C)	0.45			0.46	▲ 0.01 p	0.41	0.04 p
新規紹介率 (F/A*100)	109.38	122.69	97.83	96.90	12.48 p	111.75	▲ 2.37 p
うち 保険受給者	77.58	79.13	76.39	69.62	7.96 p	78.62	▲ 1.04 p
うち 45歳以上	134.70	140.88	127.44	120.84	13.86 p	140.19	▲ 5.49 p
新規就職率 (G/A*100)	12.63	12.61	12.68	12.81	▲ 0.18 p	13.58	▲ 0.95 p
うち 保険受給者	11.21	10.72	11.58	9.72	1.49 p	10.43	0.78 p
うち 45歳以上	16.07	13.85	18.69	15.01	1.06 p	15.94	0.13 p
有効就職率 (G/C*100)	1.98	1.91	2.04	1.96	0.02 p	2.23	▲ 0.25 p
うち 保険受給者	1.26	1.22	1.28	1.10	0.16 p	1.29	▲ 0.03 p
うち 45歳以上	2.48	2.14	2.88	2.32	0.16 p	2.71	▲ 0.23 p
充足率 (H/E*100)	2.70			2.65	0.05 p	3.39	▲ 0.69 p
新規求職者中に占める 45歳以上の割合 (B/A*100)	52.39	60.22	45.56	54.16	▲ 1.77 p	53.36	▲ 0.97 p

※ 求人関係は男女雇用機会均等法により男女別がありません。また求職者数の男女合計もH16.11月より性別未記入の方がいるため合致しません。

※ p はポイント(前月・前年との数値差)

※ 保険受給者に高齢受給資格者・特例受給資格者は含まれません。

## ◆障害者職業紹介状況

項目	計	男	女	前月	前月比	前年同月	前年比
新規求職申込件数	197			103	91.3	113	74.3
月末現在有効求職者数	2,345	1,443	896	2,180	7.6	2,150	9.1
紹介件数	290			172	68.6	291	▲ 0.3
就職件数	29			23	26.1	18	61.1

## ◆パート・タイム状況

項目	計	男	女	前月	前月比	前年同月	前年比
①新規求職申込件数	651	186	463	625	4.2	712	▲ 8.6
②月間有効求職者数	4,200	1,340	2,856	4,184	0.4	3,953	6.2
③新規求人数	741			771	▲ 3.9	861	▲ 13.9
④月間有効求人数	2,155			2,139	0.7	2,427	▲ 11.2
⑤紹介件数	787	328	459	662	18.9	816	▲ 3.6
新規紹介率 (⑤/①*100)	120.89			105.92	14.97 p	114.61	6.28 p
⑥就職件数	121	38	83	129	▲ 6.2	155	▲ 21.9
⑦充足数	89			94	▲ 5.3	101	▲ 11.9
新規就職率 (⑥/①*100)	18.59			20.64	▲ 2.05 p	21.77	▲ 3.18 p
新規求人倍率	1.14			1.23	▲ 0.09 p	1.21	▲ 0.07 p
有効求人倍率	0.51			0.51	0.00 p	0.61	▲ 0.10 p

## ◆「ハローワークプラザ新百合ヶ丘」職業紹介状況

項目	計	男	女	前月	前月比	前年同月	前年比
①新規求職申込件数	344	143	201	338	1.8	372	▲ 7.5
②月間有効求職者数	1,689	769	920	1,655	2.1	1,627	3.8
③紹介件数	534	263	271	419	27.4	545	▲ 2.0
新規紹介率 (③/①*100)	155.23	183.92	134.83	123.96	31.27 p	146.51	8.72 p
④就職件数	60	24	36	41	46.3	64	▲ 6.3
新規就職率 (④/①*100)	17.44	16.78	17.91	12.13	5.31 p	17.20	0.24 p

※新規求職者の男女合計は、性別未記入者がいるため合致しません。