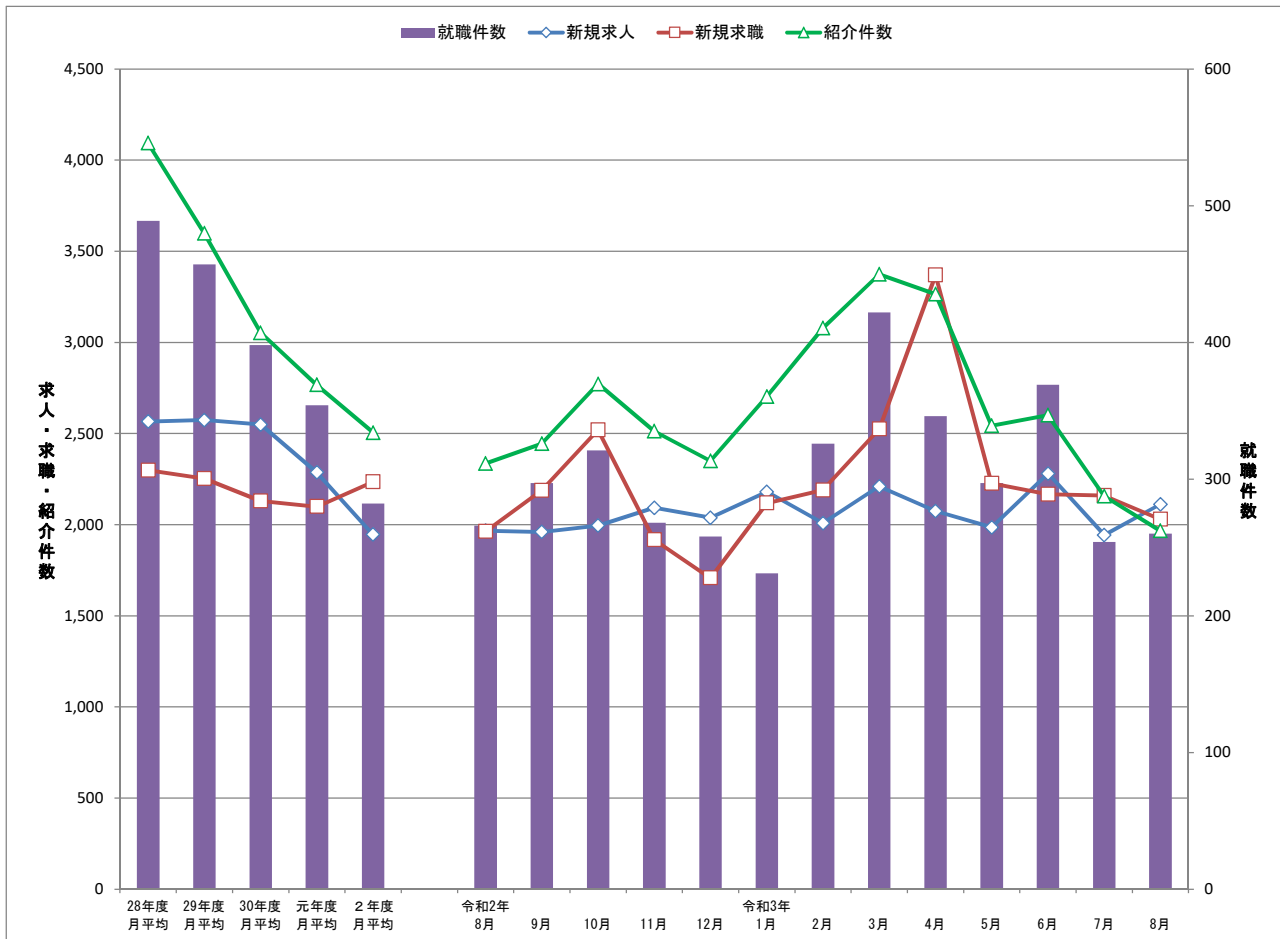


令和3年 8月

統計月報

かわきた

川崎北公共職業安定所



	28年度 月平均	29年度 月平均	30年度 月平均	元年度 月平均	2年度 月平均
新規求人	2,566	2,574	2,549	2,287	1,946
新規求職	2,298	2,253	2,129	2,099	2,235
紹介件数	4,093	3,598	3,053	2,768	2,505
就職件数	489	457	398	354	282

	令和2年 8月	9月	10月	11月	12月	令和3年 1月	2月	3月	4月	5月	6月	7月	8月
新規求人	1,967	1,960	1,995	2,093	2,038	2,180	2,008	2,210	2,075	1,986	2,281	1,943	2,112
新規求職	1,962	2,187	2,520	1,917	1,707	2,118	2,189	2,524	3,369	2,226	2,166	2,159	2,029
紹介件数	2,336	2,444	2,772	2,513	2,350	2,702	3,079	3,374	3,265	2,543	2,601	2,156	1,966
就職件数	266	297	321	268	258	231	326	422	346	297	369	254	260

## ◆一般職業紹介状況(学卒を除きパートを含む)

項目	計	男	女	前月	前月比	前年同月	前年比
新規求職者数 A	2,029	992	1,037	2,159	▲ 6.0	1,962	3.4
うち 保険受給者	813	353	460	894	▲ 9.1	841	▲ 3.3
うち 45歳以上 B	1,099	587	512	1,182	▲ 7.0	1,047	5.0
月間有効求職者数 C	13,298	6,421	6,871	13,348	▲ 0.4	12,905	3.0
うち 保険受給者	7,164	3,060	4,104	7,273	▲ 1.5	7,392	▲ 3.1
うち 45歳以上	7,116	3,788	3,325	7,208	▲ 1.3	6,688	6.4
新規求人数 D	2,112			1,943	8.7	1,967	7.4
月間有効求人数 E	6,119			6,081	0.6	5,275	16.0
紹介件数 F	1,966	1,033	932	2,156	▲ 8.8	2,336	▲ 15.8
うち 保険受給者	566	248	318	649	▲ 12.8	775	▲ 27.0
うち 45歳以上	1,328	704	623	1,420	▲ 6.5	1,516	▲ 12.4
就職件数 G	260	119	141	254	2.4	266	▲ 2.3
うち 保険受給者	79	32	47	60	31.7	93	▲ 15.1
うち 45歳以上	165	82	83	172	▲ 4.1	161	2.5
45歳以上のうち保険受給者	41	17	24	43	▲ 4.7	50	▲ 18.0
充足数 H	162			160	1.3	146	11.0
うち他県からの充足数	46			47	▲ 2.1	32	43.8
新規求人倍率 (D/A)	1.04			0.90	0.14 p	1.00	0.04 p
有効求人倍率 (E/C)	0.46			0.46	0.00 p	0.41	0.05 p
新規紹介率 (F/A*100)	96.90	104.13	89.87	99.86	▲ 2.96 p	119.06	▲ 22.16 p
うち 保険受給者	69.62	70.25	69.13	72.60	▲ 2.98 p	92.15	▲ 22.53 p
うち 45歳以上	120.84	119.93	121.68	120.14	0.70 p	144.79	▲ 23.95 p
新規就職率 (G/A*100)	12.81	12.00	13.60	11.76	1.05 p	13.56	▲ 0.75 p
うち 保険受給者	9.72	9.07	10.22	6.71	3.01 p	11.06	▲ 1.34 p
うち 45歳以上	15.01	13.97	16.21	14.55	0.46 p	15.38	▲ 0.37 p
有効就職率 (G/C*100)	1.96	1.85	2.05	1.90	0.06 p	2.06	▲ 0.10 p
うち 保険受給者	1.10	1.05	1.15	0.82	0.28 p	1.26	▲ 0.16 p
うち 45歳以上	2.32	2.16	2.50	2.39	▲ 0.07 p	2.41	▲ 0.09 p
充足率 (H/E*100)	2.65			2.63	0.02 p	2.77	▲ 0.12 p
新規求職者中に占める 45歳以上の割合 (B/A*100)	54.16	59.17	49.37	54.75	▲ 0.59 p	53.36	0.80 p

※ 求人関係は男女雇用機会均等法により男女別がありません。また求職者数の男女合計もH16.11月より性別未記入の方がいるため合致しません。

※ p はポイント(前月・前年との数値差)

※ 保険受給者に高齢受給資格者・特例受給資格者は含まれません。

## ◆障害者職業紹介状況

項目	計	男	女	前月	前月比	前年同月	前年比
新規求職申込件数	103			103	0.0	128	▲ 19.5
月末現在有効求職者数	2,180	1,333	842	2,118	2.9	2,092	4.2
紹介件数	172			227	▲ 24.2	196	▲ 12.2
就職件数	23			23	0.0	19	21.1

## ◆パート・タイム状況

項目	計	男	女	前月	前月比	前年同月	前年比
①新規求職申込件数	625	220	405	689	▲ 9.3	608	2.8
②月間有効求職者数	4,184	1,339	2,843	4,248	▲ 1.5	3,778	10.7
③新規求人数	771			716	7.7	943	▲ 18.2
④月間有効求人数	2,139			2,129	0.5	2,383	▲ 10.2
⑤紹介件数	662	273	388	740	▲ 10.5	765	▲ 13.5
新規紹介率 (⑤/①*100)	105.92			107.40	▲ 1.48 p	125.82	▲ 19.90 p
⑥就職件数	129	47	82	144	▲ 10.4	133	▲ 3.0
⑦充足数	94			94	0.0	84	11.9
新規就職率 (⑥/①*100)	20.64			20.90	▲ 0.26 p	21.88	▲ 1.24 p
新規求人倍率	1.23			1.04	0.19 p	1.55	▲ 0.32 p
有効求人倍率	0.51			0.50	0.01 p	0.63	▲ 0.12 p

## ◆「ハローワークプラザ新百合ヶ丘」職業紹介状況

項目	計	男	女	前月	前月比	前年同月	前年比
①新規求職申込件数	338	153	185	346	▲ 2.3	359	▲ 5.8
②月間有効求職者数	1,655	758	897	1,633	1.3	1,491	11.0
③紹介件数	419	201	218	476	▲ 12.0	529	▲ 20.8
新規紹介率 (③/①*100)	123.96	131.37	117.84	137.57	▲ 13.61 p	147.35	▲ 23.39 p
④就職件数	41	16	25	45	▲ 8.9	45	▲ 8.9
新規就職率 (④/①*100)	12.13	10.46	13.51	13.01	▲ 0.88 p	12.53	▲ 0.40 p

※新規求職者の男女合計は、性別未記入者がいるため合致しません。