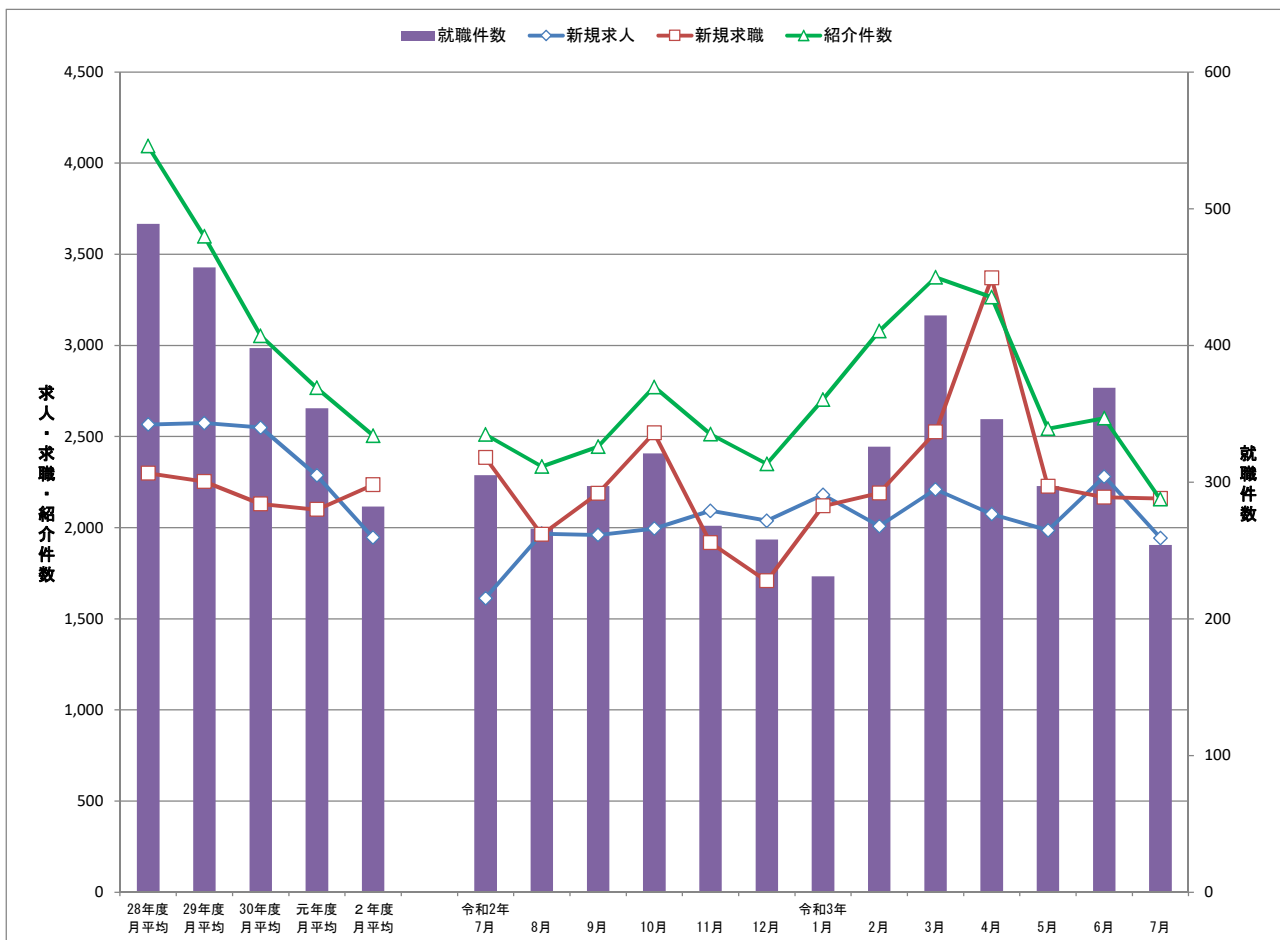


令和3年 7月

統計月報

かわきた

川崎北公共職業安定所



	28年度月平均	29年度月平均	30年度月平均	元年度月平均	2年度月平均	令和2年7月	8月	9月	10月	11月	12月	令和3年1月	2月	3月	4月	5月	6月	7月
新規求人	2,566	2,574	2,549	2,287	1,946	1,613	1,967	1,960	1,995	2,093	2,038	2,180	2,008	2,210	2,075	1,986	2,281	1,943
新規求職	2,298	2,253	2,129	2,099	2,235	2,384	1,962	2,187	2,520	1,917	1,707	2,118	2,189	2,524	3,369	2,226	2,166	2,159
紹介件数	4,093	3,598	3,053	2,768	2,505	2,511	2,336	2,444	2,772	2,513	2,350	2,702	3,079	3,374	3,265	2,543	2,601	2,156
就職件数	489	457	398	354	282	305	266	297	321	268	258	231	326	422	346	297	369	254

◆一般職業紹介状況(学卒を除きパートを含む)

項目	計	男	女	前月	前月比	前年同月	前年比
新規求職者数 A	2,159	1,057	1,102	2,166	▲ 0.3	2,384	▲ 9.4
うち 保険受給者	894	373	521	898	▲ 0.4	1,129	▲ 20.8
うち 45歳以上 B	1,182	640	542	1,171	0.9	1,314	▲ 10.0
月間有効求職者数 C	13,348	6,355	6,987	13,788	▲ 3.2	12,900	3.5
うち 保険受給者	7,273	3,111	4,162	7,389	▲ 1.6	6,977	4.2
うち 45歳以上	7,208	3,801	3,404	7,633	▲ 5.6	6,655	8.3
新規求人数 D	1,943			2,281	▲ 14.8	1,613	20.5
月間有効求人数 E	6,081			6,164	▲ 1.3	5,374	13.2
紹介件数 F	2,156	1,140	1,016	2,601	▲ 17.1	2,511	▲ 14.1
うち 保険受給者	649	304	345	738	▲ 12.1	762	▲ 14.8
うち 45歳以上	1,420	779	641	1,823	▲ 22.1	1,584	▲ 10.4
就職件数 G	254	130	124	369	▲ 31.2	305	▲ 16.7
うち 保険受給者	60	30	30	102	▲ 41.2	76	▲ 21.1
うち 45歳以上	172	94	78	242	▲ 28.9	193	▲ 10.9
45歳以上のうち保険受給者	43	22	21	65	▲ 33.8	41	4.9
充足数 H	160			210	▲ 23.8	167	▲ 4.2
うち他県からの充足数	47			50	▲ 6.0	30	56.7
新規求人倍率 (D/A)	0.90			1.05	▲ 0.15 p	0.68	0.22 p
有効求人倍率 (E/C)	0.46			0.45	0.01 p	0.42	0.04 p
新規紹介率 (F/A*100)	99.86	107.85	92.20	120.08	▲ 20.22 p	105.33	▲ 5.47 p
うち 保険受給者	72.60	81.50	66.22	82.18	▲ 9.58 p	67.49	5.11 p
うち 45歳以上	120.14	121.72	118.27	155.68	▲ 35.54 p	120.55	▲ 0.41 p
新規就職率 (G/A*100)	11.76	12.30	11.25	17.04	▲ 5.28 p	12.79	▲ 1.03 p
うち 保険受給者	6.71	8.04	5.76	11.36	▲ 4.65 p	6.73	▲ 0.02 p
うち 45歳以上	14.55	14.69	14.39	20.67	▲ 6.12 p	14.69	▲ 0.14 p
有効就職率 (G/C*100)	1.90	2.05	1.77	2.68	▲ 0.78 p	2.36	▲ 0.46 p
うち 保険受給者	0.82	0.96	0.72	1.38	▲ 0.56 p	1.09	▲ 0.27 p
うち 45歳以上	2.39	2.47	2.29	3.17	▲ 0.78 p	2.90	▲ 0.51 p
充足率 (H/E*100)	2.63			3.41	▲ 0.78 p	3.11	▲ 0.48 p
新規求職者中に占める 45歳以上の割合 (B/A*100)	54.75	60.55	49.18	54.06	0.69 p	55.12	▲ 0.37 p

※ 求人関係は男女雇用機会均等法により男女別がありません。また求職者数の男女合計もH16.11月より性別未記入の方がいるため合致しません。

※ p はポイント(前月・前年との数値差)

※ 保険受給者に高齢受給資格者・特例受給資格者は含まれません。

◆障害者職業紹介状況

項目	計	男	女	前月	前月比	前年同月	前年比
新規求職申込件数	103			108	▲ 4.6	128	▲ 19.5
月末現在有効求職者数	2,118	1,289	824	2,045	3.6	2,006	5.6
紹介件数	227			239	▲ 5.0	199	14.1
就職件数	23			32	▲ 28.1	15	53.3

◆パート・タイム状況

項目	計	男	女	前月	前月比	前年同月	前年比
①新規求職申込件数	689	243	446	730	▲ 5.6	723	▲ 4.7
②月間有効求職者数	4,248	1,336	2,910	4,517	▲ 6.0	3,790	12.1
③新規求人数	716			787	▲ 9.0	692	3.5
④月間有効求人数	2,129			2,157	▲ 1.3	2,394	▲ 11.1
⑤紹介件数	740	304	436	901	▲ 17.9	881	▲ 16.0
新規紹介率 (⑤/①*100)	107.40			123.42	▲ 16.02 p	121.85	▲ 14.45 p
⑥就職件数	144	56	88	193	▲ 25.4	149	▲ 3.4
⑦充足数	94			112	▲ 16.1	94	0.0
新規就職率 (⑥/①*100)	20.90			26.44	▲ 5.54 p	20.61	0.29 p
新規求人倍率	1.04			1.08	▲ 0.04 p	0.96	0.08 p
有効求人倍率	0.50			0.48	0.02 p	0.63	▲ 0.13 p

◆「ハローワークプラザ新百合ヶ丘」職業紹介状況

項目	計	男	女	前月	前月比	前年同月	前年比
①新規求職申込件数	346	146	200	378	▲ 8.5	407	▲ 15.0
②月間有効求職者数	1,633	731	902	1,679	▲ 2.7	1,349	21.1
③紹介件数	476	242	234	555	▲ 14.2	532	▲ 10.5
新規紹介率 (③/①*100)	137.57	165.75	117.00	146.83	▲ 9.26 p	130.71	6.86 p
④就職件数	45	18	27	65	▲ 30.8	66	▲ 31.8
新規就職率 (④/①*100)	13.01	12.33	13.50	17.20	▲ 4.19 p	16.22	▲ 3.21 p

※新規求職者の男女合計は、性別未記入者がいるため合致しません。