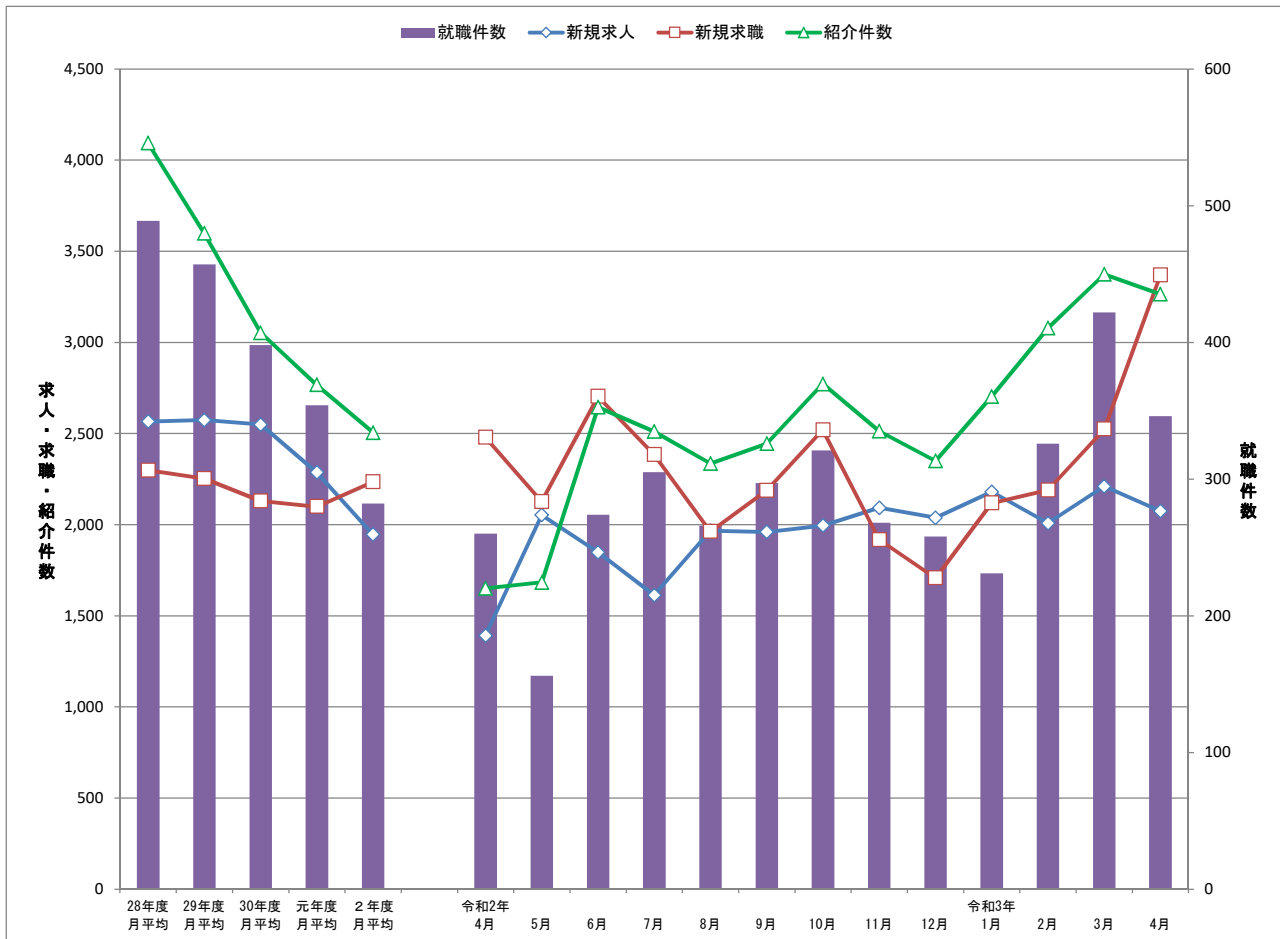


令和3年 4月

統計月報

かわきた

川崎北公共職業安定所



	28年度 月平均	29年度 月平均	30年度 月平均	元年度 月平均	2年度 月平均
新規求人	2,566	2,574	2,549	2,287	1,946
新規求職	2,298	2,253	2,129	2,099	2,235
紹介件数	4,093	3,598	3,053	2,768	2,505
就職件数	489	457	398	354	282

	令和2年 4月	5月	6月	7月	8月	9月	10月	11月	12月	令和3年 1月	2月	3月	4月
新規求人	1,391	2,053	1,848	1,613	1,967	1,960	1,995	2,093	2,038	2,180	2,008	2,210	2,075
新規求職	2,479	2,126	2,703	2,384	1,962	2,187	2,520	1,917	1,707	2,118	2,189	2,524	3,369
紹介件数	1,650	1,683	2,644	2,511	2,336	2,444	2,772	2,513	2,350	2,702	3,079	3,374	3,265
就職件数	260	156	274	305	266	297	321	268	258	231	326	422	346

◆一般職業紹介状況(学卒を除きパートを含む)

項目	計	男	女	前月	前月比	前年同月	前年比
新規求職者数 A	3,369	1,627	1,740	2,524	33.5	2,479	35.9
うち 保険受給者	1,495	652	843	951	57.2	1,258	18.8
うち 45歳以上 B	2,001	1,105	896	1,432	39.7	1,341	49.2
月間有効求職者数 C	14,114	6,816	7,290	13,208	6.9	11,451	23.3
うち 保険受給者	7,271	3,245	4,026	6,821	6.6	5,338	36.2
うち 45歳以上	7,857	4,199	3,655	7,175	9.5	6,026	30.4
新規求人数 D	2,075			2,210	▲ 6.1	1,391	49.2
月間有効求人数 E	5,999			6,161	▲ 2.6	5,785	3.7
紹介件数 F	3,265	1,797	1,468	3,374	▲ 3.2	1,650	97.9
うち 保険受給者	877	435	442	863	1.6	464	89.0
うち 45歳以上	2,250	1,356	894	2,232	0.8	1,107	103.3
就職件数 G	346	172	174	422	▲ 18.0	260	33.1
うち 保険受給者	93	47	46	90	3.3	72	29.2
うち 45歳以上	224	123	101	279	▲ 19.7	173	29.5
45歳以上のうち保険受給者	53	28	25	58	▲ 8.6	45	17.8
充足数 H	237			229	3.5	164	44.5
うち他県からの充足数	55			54	1.9	47	17.0
新規求人倍率 (D/A)	0.62			0.88	▲ 0.26 p	0.56	0.06 p
有効求人倍率 (E/C)	0.43			0.47	▲ 0.04 p	0.51	▲ 0.08 p
新規紹介率 (F/A*100)	96.91	110.45	84.37	133.68	▲ 36.77 p	66.56	30.35 p
うち 保険受給者	58.66	66.72	52.43	90.75	▲ 32.09 p	36.88	21.78 p
うち 45歳以上	112.44	122.71	99.78	155.87	▲ 43.43 p	82.55	29.89 p
新規就職率 (G/A*100)	10.27	10.57	10.00	16.72	▲ 6.45 p	10.49	▲ 0.22 p
うち 保険受給者	6.22	7.21	5.46	9.46	▲ 3.24 p	5.72	0.50 p
うち 45歳以上	11.19	11.13	11.27	19.48	▲ 8.29 p	12.90	▲ 1.71 p
有効就職率 (G/C*100)	2.45	2.52	2.39	3.20	▲ 0.75 p	2.27	0.18 p
うち 保険受給者	1.28	1.45	1.14	1.32	▲ 0.04 p	1.35	▲ 0.07 p
うち 45歳以上	2.85	2.93	2.76	3.89	▲ 1.04 p	2.87	▲ 0.02 p
充足率 (H/E*100)	3.95			3.72	0.23 p	2.83	1.12 p
新規求職者中に占める 45歳以上の割合 (B/A*100)	59.39	67.92	51.49	56.74	2.65 p	54.09	5.30 p

※ 求人関係は男女雇用機会均等法により男女別がありません。また求職者数の男女合計もH16.11月より性別未記入の方がいるため合致しません。

※ p はポイント(前月・前年との数値差)

※ 保険受給者に高齢受給資格者・特例受給資格者は含まれません。

◆障害者職業紹介状況

項目	計	男	女	前月	前月比	前年同月	前年比
新規求職申込件数	125			96	30.2	74	68.9
月末現在有効求職者数	1,934	1,171	758	1,873	3.3	2,556	▲ 24.3
紹介件数	292			281	3.9	155	88.4
就職件数	82			33	148.5	22	272.7

◆パート・タイム状況

項目	計	男	女	前月	前月比	前年同月	前年比
①新規求職申込件数	1,210	435	774	815	48.5	626	93.3
②月間有効求職者数	4,528	1,432	3,093	4,062	11.5	3,375	34.2
③新規求人	777			918	▲ 15.4	592	31.3
④月間有効求人	2,201			2,278	▲ 3.4	2,669	▲ 17.5
⑤紹介件数	1,146	453	693	1,245	▲ 8.0	477	140.3
新規紹介率 (⑤/①*100)	94.71			152.76	▲ 58.05 p	76.20	18.51 p
⑥就職件数	197	78	119	232	▲ 15.1	114	72.8
⑦充足数	133			134	▲ 0.7	83	60.2
新規就職率 (⑥/①*100)	16.28			28.47	▲ 12.19 p	18.21	▲ 1.93 p
新規求人倍率	0.64			1.13	▲ 0.49 p	0.95	▲ 0.31 p
有効求人倍率	0.49			0.56	▲ 0.07 p	0.79	▲ 0.30 p

◆「ハローワークプラザ新百合ヶ丘」職業紹介状況

項目	計	男	女	前月	前月比	前年同月	前年比
①新規求職申込件数	410	182	228	426	▲ 3.8	254	61.4
②月間有効求職者数	1,763	806	957	1,701	3.6	1,146	53.8
③紹介件数	764	405	359	754	1.3	326	134.4
新規紹介率 (③/①*100)	186.34	222.53	157.46	177.00	9.34 p	128.35	57.99 p
④就職件数	62	35	27	79	▲ 21.5	46	34.8
新規就職率 (④/①*100)	15.12	19.23	11.84	18.54	▲ 3.42 p	18.11	▲ 2.99 p

※新規求職者の男女合計は、性別未記入者がいるため合致しません。