

# 月報 みなみ

令和5年3月

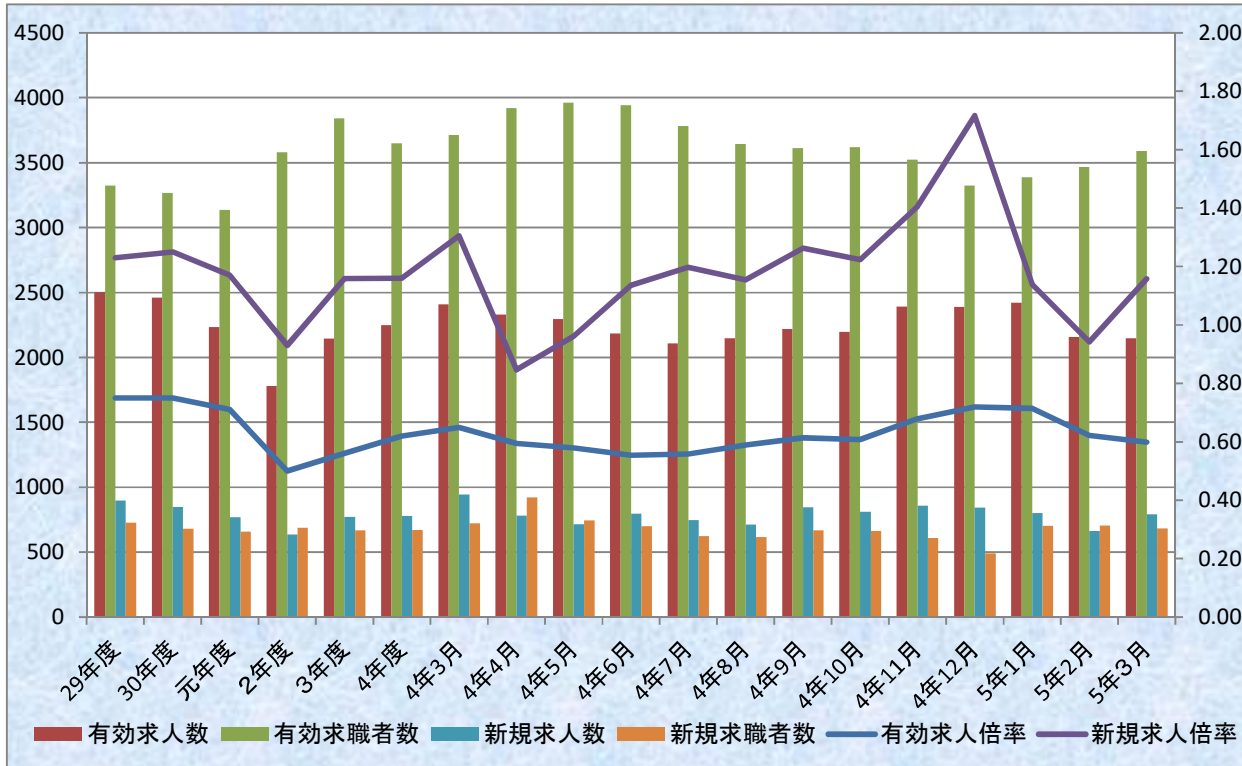
ハローワーク横浜南

横浜南公共職業安定所

横浜市金沢区寺前1-9-6

TEL 045-788-8609

FAX 045-782-9087



## 一般職業紹介状況(概要)

(新規学卒者を除きパートタイムを含む)

	令和5年 3月	前月比 (%)	前年同月 比(%)	前月	前年同月
I 新規求職者数(人)	683	▲ 3.1	▲ 5.7	705	724
II 有効求職者数(人)	3,590	3.6	▲ 3.3	3,465	3,712
III 新規求人人数(人)	791	19.1	▲ 16.3	664	945
IV 有効求人人数(人)	2,148	▲ 0.4	▲ 10.8	2,156	2,409
V 紹介件数(件)	778	▲ 0.5	▲ 30.0	782	1,112
VI 就職件数(件)	193	67.8	0.0	115	193
VII 充足数	162	17.4	13.3	138	143
VIII 就職率 (VI ÷ I × 100)(%)	28.3	11.9	1.6	16.3	26.7
IX 充足率 (VII ÷ III × 100)(%)	20.5	▲ 0.3	5.3	20.8	15.1

※VIII、IXはポイント差

	29年度	30年度	元年度	2年度	3年度	4年度	4年3月	4年4月	4年5月	4年6月	4年7月	4年8月	4年9月	4年10月	4年11月	4年12月	5年1月	5年2月	5年3月
有効求人倍率	0.75	0.75	0.71	0.50	0.56	0.62	0.65	0.59	0.58	0.55	0.56	0.59	0.61	0.61	0.68	0.72	0.71	0.62	0.60
有効求人人数	2502	2461	2233	1779	2145	2249	2409	2329	2296	2184	2110	2148	2219	2198	2392	2391	2421	2156	2148
有効求職者数	3323	3269	3136	3578	3842	3648	3712	3920	3963	3941	3783	3645	3613	3620	3522	3322	3388	3465	3590
新規求人倍率	1.23	1.25	1.17	0.93	1.16	1.16	1.31	0.85	0.96	1.14	1.20	1.15	1.26	1.22	1.41	1.72	1.14	0.94	1.16
新規求人人数	897	848	768	637	774	780	945	781	715	795	747	711	845	811	858	843	801	664	791
新規求職者数	727	680	657	687	668	671	724	923	744	700	624	616	669	663	610	491	703	705	683

新規求人倍率 (III ÷ I) (倍)	1.16	0.22	-0.15	0.94	1.31
有効求人倍率 (IV ÷ II) (倍)	0.60	▲ 0.02	-0.05	0.62	0.65

# 職業紹介業務取扱状況（令和4年度）

横浜南公共職業安定所

項目 月別等	新規求職者数			月間有効求職者数			受給者実人員		新規 求人数	月間有効 求人数	紹介件数				就職件数				充足数	新規求人倍率			有効求人倍率		
	総数	中高年	障害者	総数	中高年	障害者	総数	内女			総数	保	中高年	障害者	総数	保	中高年	障害者		当所	県	国	当所	県	国
30年度月平均	680	403	35	3,269	1,901	555	852	480	848	2,461	986	264	623	84	165	42	101	14	150	1.25	1.87	2.42	0.75	1.20	1.62
元年度月平均	657	397	35	3,136	1,855	521	861	486	768	2,233	893	228	572	74	155	39	99	14	137	1.17	1.79	2.35	0.71	1.15	1.55
2年度月平均	687	424	30	3,578	2,133	589	1,098	588	637	1,779	820	236	536	76	121	33	79	8	111	0.93	1.39	1.90	0.50	0.80	1.10
令和3年 4月	996	684	35	4,171	2,635	635	1,116	544	749	1,997	1,015	333	639	92	172	38	117	21	136	0.75	1.41	1.90	0.48	0.77	1.10
5月	679	430	37	4,132	2,608	623	987	497	549	1,903	849	220	517	73	136	32	87	25	131	0.81	1.50	2.13	0.46	0.78	1.10
6月	679	410	29	4,064	2,550	628	1,179	582	674	1,858	1,074	312	686	96	169	31	112	13	146	0.99	1.52	2.09	0.46	0.79	1.13
7月	608	395	38	3,845	2,363	654	1,148	587	782	1,896	899	269	537	87	124	39	79	8	112	1.29	1.45	2.00	0.49	0.81	1.14
8月	592	365	29	3,777	2,310	643	1,196	610	709	2,045	758	207	480	59	136	46	87	13	116	1.20	1.54	1.99	0.54	0.82	1.14
9月	709	409	107	3,836	2,323	659	1,105	559	811	2,148	873	229	577	163	128	30	96	9	130	1.14	1.53	2.07	0.56	0.82	1.15
10月	635	413	31	3,845	2,322	674	1,051	525	702	2,112	724	191	462	87	118	34	78	7	102	1.11	1.47	2.02	0.55	0.81	1.15
11月	592	369	38	3,814	2,313	690	981	482	892	2,307	805	211	524	97	136	34	94	16	131	1.51	1.47	2.06	0.60	0.79	1.17
12月	476	293	26	3,618	2,201	699	964	487	868	2,435	703	185	476	77	129	32	81	19	111	1.82	1.56	2.18	0.67	0.78	1.18
令和4年 1月	678	450	37	3,642	2,222	710	929	473	833	2,298	908	231	590	152	106	31	78	11	101	1.23	1.51	2.18	0.63	0.79	1.20
2月	645	421	29	3,643	2,250	653	903	464	770	2,334	992	238	673	77	144	28	100	12	131	1.19	1.59	2.24	0.64	0.82	1.21
3月	724	445	39	3,712	2,269	655	871	447	945	2,409	1,112	281	794	90	193	42	129	15	143	1.31	1.60	2.19	0.65	0.83	1.23
令和3年度計	8,013	5,084	475	46,099	28,366	7,923	12,430	6,257	9,284	25,742	10,712	2,907	6,955	1,150	1,691	417	1,138	169	1,490	-	-	-	-	-	-
令和3年度月平均	668	424	40	3,842	2,364	660	1,036	521	774	2,145	893	242	580	96	141	35	95	14	124	1.16	1.51	2.09	0.56	0.80	1.16
令和4年 4月	923	641	37	3,920	2,449	668	828	423	781	2,329	895	204	606	103	153	38	120	12	128	0.85	1.62	2.20	0.59	0.86	1.24
5月	744	497	24	3,963	2,497	661	818	440	715	2,296	850	190	593	73	170	48	110	27	156	0.96	1.58	2.24	0.58	0.87	1.25
6月	700	433	42	3,941	2,478	672	978	522	795	2,184	889	227	638	68	143	41	99	11	123	1.14	1.56	2.24	0.55	0.87	1.27
7月	624	407	29	3,783	2,332	633	981	530	747	2,110	706	174	480	76	128	27	84	7	115	1.20	1.62	2.32	0.56	0.89	1.28
8月	616	365	34	3,645	2,214	627	1,038	570	711	2,148	715	186	526	64	128	36	95	8	121	1.15	1.63	2.30	0.59	0.90	1.31
9月	669	412	33	3,613	2,191	636	995	553	845	2,219	749	206	514	101	123	35	83	6	113	1.26	1.62	2.30	0.61	0.91	1.32
10月	663	431	32	3,620	2,213	640	982	552	811	2,198	680	147	445	75	144	44	97	15	108	1.22	1.68	2.33	0.61	0.91	1.34
11月	610	399	52	3,522	2,178	665	897	489	858	2,392	646	170	461	63	121	34	80	9	86	1.41	1.67	2.38	0.68	0.92	1.35
12月	491	317	25	3,322	2,040	671	893	469	843	2,391	551	169	392	63	125	25	87	14	93	1.72	1.67	2.38	0.72	0.93	1.36
令和5年 1月	703	446	36	3,388	2,062	665	881	446	801	2,421	668	130	452	106	99	25	72	3	100	1.14	1.61	2.38	0.71	0.92	1.35
2月	705	484	22	3,465	2,140	665	848	442	664	2,156	782	149	592	55	115	22	87	11	138	0.94	1.60	2.32	0.62	0.91	1.34
3月	683	456	28	3,590	2,240	656	863	458	791	2,148	778	147	616	62	193	37	146	8	162	1.16	1.68	2.29	0.60	0.90	1.32
令和4年度計	8,131	5,288	394	43,772	27,034	7,859	11,002	5,894	9,362	26,992	8,909	2,099	6,315	909	1,642	412	1,160	131	1,443	-	-	-	-	-	-
令和4年度月平均	678	441	33	3,648	2,253	655	917	491	780	2,249	742	175	526	76	137	34	97	11	120	1.15	1.63	2.31	0.62	0.90	1.31

(注) 新規学卒を除き、パートを含む。

※県及び国の求人倍率は、季節調整値による。  
なお、令和3年12月以前の数値は新季節指数により改訂されている。

# 一般職業紹介状況

(新規学卒を除き、パートを含む。)

横浜南公共職業安定所

項目 年月	新規求職申込件数			月間有効求職者数			新規求人数			月間有効求人数			紹介件数		就職件数		受給者実人員		就職率		求人倍率				
	前月 比	前年 比		前月 比	前年 比		前月 比	前年 比		前月 比	前年 比		前月 比	前年 比		前月 比	前年 比		前月 比	前年 比	新規	有効	新規	有効	
30年度 平均	680	—	▲ 6.4	3,269	—	▲ 1.6	848	—	▲ 5.4	2,461	—	▲ 1.6	986	—	▲ 12.8	165	—	▲ 7.9	852	—	▲ 0.6	24.3	5.1	1.25	0.75
元年度 平均	657	—	▲ 3.3	3,136	—	▲ 4.1	768	—	▲ 9.4	2,233	—	▲ 9.3	893	—	▲ 9.4	155	—	▲ 6.6	861	—	1.0	23.5	4.9	1.17	0.71
2年度 平均	687	—	4.4	3,578	—	14.1	637	—	▲ 17.1	1,779	—	▲ 20.3	820	—	▲ 8.1	121	—	▲ 21.5	1,098	—	27.4	17.7	3.4	0.93	0.50
令和3年 4月	996	17.5	24.7	4,171	7.3	31.7	749	3.2	30.3	1,997	3.7	9.1	1,015	▲ 5.1	112.8	172	▲ 13.6	62.3	1,116	0.2	44.0	17.3	4.1	0.75	0.48
5月	679	▲ 31.8	13.4	4,132	▲ 0.9	30.0	549	▲ 26.7	12.0	1,903	▲ 4.7	18.5	849	▲ 16.4	71.2	136	▲ 20.9	97.1	987	▲ 11.6	27.5	20.0	3.3	0.81	0.46
6月	679	0.0	▲ 12.4	4,064	▲ 1.6	21.0	674	22.8	14.2	1,858	▲ 2.4	17.4	1,074	26.5	22.5	169	24.3	79.8	1,179	19.5	19.5	24.9	4.2	0.99	0.46
7月	608	▲ 10.5	▲ 15.4	3,845	▲ 5.4	8.8	782	16.0	26.3	1,896	2.0	18.6	899	▲ 16.3	10.2	124	▲ 26.6	▲ 13.3	1,148	▲ 2.6	3.1	20.4	3.2	1.29	0.49
8月	592	▲ 2.6	▲ 4.2	3,777	▲ 1.8	4.0	709	▲ 9.3	8.9	2,045	7.9	22.5	758	▲ 15.7	▲ 7.0	136	9.7	8.8	1,196	4.2	▲ 3.7	23.0	3.6	1.20	0.54
9月	709	19.8	7.4	3,836	1.6	3.0	811	14.4	33.6	2,148	5.0	24.7	873	15.2	▲ 4.5	128	▲ 5.9	0.0	1,105	▲ 7.6	▲ 16.3	18.1	3.3	1.14	0.56
10月	635	▲ 10.4	▲ 17.0	3,845	0.2	▲ 0.3	702	▲ 13.4	8.5	2,112	▲ 1.7	16.7	724	▲ 17.1	▲ 24.7	118	▲ 7.8	▲ 11.9	1,051	▲ 4.9	▲ 20.3	18.6	3.1	1.11	0.55
11月	592	▲ 6.8	4.4	3,814	▲ 0.8	1.1	892	27.1	19.1	2,307	9.2	23.1	805	11.2	10.3	136	15.3	10.6	981	▲ 6.7	▲ 17.4	23.0	3.6	1.51	0.60
12月	476	▲ 19.6	▲ 8.1	3,618	▲ 5.1	▲ 0.5	868	▲ 2.7	24.4	2,435	5.5	25.3	703	▲ 12.7	▲ 7.9	129	▲ 5.1	7.5	964	▲ 1.7	▲ 17.1	27.1	3.6	1.82	0.67
令和4年 1月	678	42.4	3.7	3,642	0.7	2.7	833	▲ 4.0	42.6	2,298	▲ 5.6	23.7	908	29.2	11.1	106	▲ 17.8	27.7	929	▲ 3.6	▲ 14.8	15.6	2.9	1.23	0.63
2月	645	▲ 4.9	▲ 9.9	3,643	0.0	0.1	770	▲ 7.6	8.9	2,334	1.6	21.0	992	9.3	▲ 10.6	144	35.8	9.9	903	▲ 2.8	▲ 16.8	22.3	4.0	1.19	0.64
3月	724	12.2	▲ 14.6	3,712	1.9	▲ 4.6	945	22.7	30.2	2,409	3.2	25.1	1,112	12.1	4.0	193	34.0	▲ 3.0	871	▲ 3.5	▲ 21.8	26.7	5.2	1.31	0.65
令和3年度計	8,013	—	▲ 2.7	46,099	—	7.4	9,284	—	21.5	25,742	—	20.6	10,712	—	8.8	1,691	—	16.2	12,430	—	▲ 5.6	—	—	—	—
令和3年度平均	668	—	—	3,842	—	—	774	—	—	2,145	—	—	893	—	—	141	—	—	1,036	—	—	21.1	3.7	1.16	0.56
令和4年 4月	923	27.5	▲ 7.3	3,920	5.6	▲ 6.0	781	▲ 17.4	4.3	2,329	▲ 3.3	16.6	895	▲ 19.5	▲ 11.8	153	▲ 20.7	▲ 11.0	828	▲ 4.9	▲ 25.8	16.6	3.9	0.85	0.59
5月	744	▲ 19.4	9.6	3,963	1.1	▲ 4.1	715	▲ 8.5	30.2	2,296	▲ 1.4	20.7	850	▲ 5.0	0.1	170	11.1	25.0	818	▲ 1.2	▲ 17.1	22.8	4.3	0.96	0.58
6月	700	▲ 5.9	3.1	3,941	▲ 0.6	▲ 3.0	795	11.2	18.0	2,184	▲ 4.9	17.5	889	4.6	▲ 17.2	143	▲ 15.9	▲ 15.4	978	19.6	▲ 17.0	20.4	3.6	1.14	0.55
7月	624	▲ 10.9	2.6	3,783	▲ 4.0	▲ 1.6	747	▲ 6.0	▲ 4.5	2,110	▲ 3.4	11.3	706	▲ 20.6	▲ 21.5	128	▲ 10.5	3.2	981	0.3	▲ 14.5	20.5	3.4	1.20	0.56
8月	616	▲ 1.3	4.1	3,645	▲ 3.6	▲ 3.5	711	▲ 4.8	0.3	2,148	1.8	5.0	715	1.3	▲ 5.7	128	0.0	▲ 5.9	1,038	5.8	▲ 13.2	20.8	3.5	1.15	0.59
9月	669	8.6	▲ 5.6	3,613	▲ 0.9	▲ 5.8	845	18.8	4.2	2,219	3.3	3.3	749	4.8	▲ 14.2	123	▲ 3.9	▲ 3.9	995	▲ 4.1	▲ 10.0	18.4	3.4	1.26	0.61
10月	663	▲ 0.9	4.4	3,620	0.2	▲ 5.9	811	▲ 4.0	15.5	2,198	▲ 0.9	4.1	680	▲ 9.2	▲ 6.1	144	17.1	22.0	982	▲ 1.3	▲ 6.6	21.7	4.0	1.22	0.61
11月	610	▲ 8.0	3.0	3,522	▲ 2.7	▲ 7.7	858	5.8	▲ 3.8	2,392	8.8	3.7	646	▲ 5.0	▲ 19.8	121	▲ 16.0	▲ 11.0	897	▲ 8.7	▲ 8.6	19.8	3.4	1.41	0.68
12月	491	▲ 19.5	3.2	3,322	▲ 5.7	▲ 8.2	843	▲ 1.7	▲ 2.9	2,391	▲ 0.0	▲ 1.8	551	▲ 14.7	▲ 21.6	125	3.3	▲ 3.1	893	▲ 0.4	▲ 7.4	25.5	3.8	1.72	0.72
令和5年 1月	703	43.2	3.7	3,388	2.0	▲ 7.0	801	▲ 5.0	▲ 3.8	2,421	1.3	5.4	668	21.2	▲ 26.4	99	▲ 20.8	▲ 6.6	881	▲ 1.3	▲ 5.2	14.1	2.9	1.14	0.71
2月	705	0.3	9.3	3,465	2.3	▲ 4.9	664	▲ 17.1	▲ 13.8	2,156	▲ 10.9	▲ 7.6	782	17.1	▲ 21.2	115	16.2	▲ 20.1	848	▲ 3.7	▲ 6.1	16.3	3.3	0.94	0.62
3月	683	▲ 3.1	▲ 5.7	3,590	3.6	▲ 3.3	791	19.1	▲ 16.3	2,148	▲ 0.4	▲ 10.8	778	▲ 0.5	▲ 30.0	193	67.8	0.0	863	1.8	▲ 0.9	28.3	5.4	1.16	0.60
令和4年度計	8,131	—	1.5	43,772	—	▲ 5.0	9,362	—	0.8	26,992	—	4.9	8,909	—	▲ 16.8	1,642	—	▲ 2.9	11,002	—	▲ 11.5	—	—	—	—
令和4年度平均	678	—	—	3,648	—	—	780	—	—	2,249	—	—	742	—	—	137	—	—	917	—	—	20.2	3.8	1.15	0.62

# 高年齢者職業紹介状況

横浜南公共職業安定所

年月	項目	新規求職申込件数				月間有効求職者数				紹介件数				就職件数				
		全数	前年 実数	うち高年齢者		全数	前年 実数	うち高年齢者		全数	前年 実数	うち高年齢者		全数	前年 実数	うち高年齢者		
				55歳～	前年度			55歳～	前年度			55歳～	前年度			55歳～	前年度	
平成30年度	平均	680	727	251	251	3,269	3,323	1,159	1,107	986	1,131	336	359	165	180	57	54	
令和元年	平均	657	680	252	251	3,136	3,269	1,141	1,159	893	986	307	336	155	165	58	57	
令和2年度	平均	687	657	267	252	3,578	3,136	1,264	1,141	820	893	270	307	121	155	44	58	
令和3年	4月	996	799	462	331	4,171	3,168	1,631	1,158	1,015	477	325	145	172	106	73	42	
	5月	679	599	302	243	4,132	3,178	1,640	1,176	849	496	300	131	136	69	45	25	
	6月	679	775	253	282	4,064	3,360	1,582	1,213	1,074	877	382	303	169	94	66	32	
	7月	608	719	267	265	3,845	3,533	1,439	1,239	899	816	320	257	124	143	46	64	
	8月	592	618	240	230	3,777	3,631	1,405	1,237	758	815	294	227	136	125	53	44	
	9月	709	660	250	239	3,836	3,723	1,399	1,257	873	914	327	250	128	128	57	42	
	10月	635	765	261	309	3,845	3,856	1,405	1,334	724	961	250	314	118	134	44	40	
	11月	592	567	232	208	3,814	3,771	1,396	1,316	805	730	304	242	136	123	55	39	
	12月	476	518	193	185	3,618	3,635	1,334	1,265	703	763	257	287	129	120	42	37	
	令和4年	1月	678	654	295	268	3,642	3,547	1,347	1,240	908	817	300	276	106	83	40	28
		2月	645	716	275	272	3,643	3,641	1,378	1,285	992	1,110	413	411	144	131	73	55
		3月	724	848	295	369	3,712	3,889	1,401	1,450	1,112	1,069	466	396	193	199	72	80
令和3年度	計	8,013	8,238	3,325	3,201	46,099	42,932	17,357	15,170	10,712	9,845	3,938	3,239	1,691	1,455	666	528	
令和3年度	平均	668	687	277	267	3,842	3,578	1,446	1,264	893	820	328	270	141	121	56	44	
令和4年	4月	923	996	491	462	3,920	4,171	1,580	1,631	895	1,015	358	325	153	172	76	73	
	5月	744	679	353	302	3,963	4,132	1,637	1,640	850	849	388	300	170	136	73	45	
	6月	700	679	280	253	3,941	4,064	1,632	1,582	889	1,074	419	382	143	169	59	66	
	7月	624	608	252	267	3,783	3,845	1,476	1,439	706	899	279	320	128	124	55	46	
	8月	616	592	235	240	3,645	3,777	1,384	1,405	715	758	342	294	128	136	68	53	
	9月	669	709	269	250	3,613	3,836	1,372	1,399	749	873	318	327	123	128	55	57	
	10月	663	635	290	261	3,620	3,845	1,396	1,405	680	724	274	250	144	118	58	44	
	11月	610	592	275	232	3,522	3,814	1,377	1,396	646	805	313	304	121	136	53	55	
	12月	491	476	204	193	3,322	3,618	1,284	1,334	551	703	234	257	125	129	55	42	
	令和5年	1月	703	678	297	295	3,388	3,642	1,286	1,347	668	908	285	300	99	106	52	40
		2月	705	645	325	275	3,465	3,643	1,343	1,378	782	992	387	413	115	144	58	73
		3月	683	724	312	295	3,590	3,712	1,410	1,401	778	1,112	427	466	193	193	99	72
令和4年度	計	8,131	8,013	3,583	3,325	43,772	46,099	17,177	17,357	8,909	10,712	4,024	3,938	1,642	1,691	761	666	
令和4年度	平均	678	668	299	277	3,648	3,842	1,431	1,446	742	893	335	328	137	141	63	56	

# パートタイム職業紹介状況

横浜南公共職業安定所

年月	項目	新規求職申込件数		月間有効求職者数		新規求人数	月間有効求人数	紹介件数		就職件数			充足数	求人倍率		
		うち女子		うち女子				うち女子		うち女子	うち保	新規		有効		
平成30年度	平均	271	176	1,329	834	360	1,018	374	225	83	52	15	71	1.33	0.77	
令和元年度	平均	263	167	1,285	815	332	944	326	201	77	48	12	64	1.27	0.73	
令和2年度	平均	261	165	1,366	858	264	716	325	195	67	42	13	56	1.01	0.52	
令和3年	4月	442	246	1,713	1,033	295	794	378	236	103	65	21	84	0.67	0.46	
	5月	299	195	1,702	1,014	261	757	348	196	77	45	12	74	0.87	0.44	
	6月	273	186	1,676	1,017	236	708	382	215	99	70	16	79	0.86	0.42	
	7月	239	136	1,504	935	334	756	336	171	60	36	10	49	1.40	0.50	
	8月	233	126	1,486	892	289	785	293	146	65	39	13	51	1.24	0.53	
	9月	282	166	1,504	887	299	834	389	199	69	33	10	65	1.06	0.55	
	10月	250	141	1,518	892	264	789	289	146	66	43	17	58	1.06	0.52	
	11月	233	130	1,519	885	501	1,000	324	169	91	52	18	81	2.15	0.66	
	12月	186	115	1,430	833	324	1,043	288	150	66	37	15	58	1.74	0.73	
	令和4年	1月	259	142	1,427	824	351	922	361	190	65	39	15	51	1.36	0.65
		2月	255	170	1,421	828	372	983	424	270	82	44	12	68	1.46	0.69
		3月	302	186	1,458	858	438	1,085	453	272	110	74	16	78	1.45	0.74
令和3年度	計	3,253	1,939	18,358	10,898	3,964	10,456	4,265	2,360	953	577	175	796	1.22	0.57	
令和3年度	平均	271	162	1,530	908	330	871	355	197	79	48	15	66	1.22	0.57	
令和4年	4月	409	196	1,595	894	313	1,000	418	196	92	56	16	77	0.77	0.63	
	5月	318	191	1,663	920	300	962	391	194	103	56	21	85	0.94	0.58	
	6月	271	173	1,660	923	379	918	391	191	89	52	22	72	1.40	0.55	
	7月	214	136	1,515	885	283	845	312	166	79	46	12	65	1.32	0.56	
	8月	234	143	1,438	854	269	858	312	148	66	32	16	60	1.15	0.60	
	9月	286	194	1,424	861	334	848	322	170	71	35	17	60	1.17	0.60	
	10月	296	169	1,476	876	319	839	288	151	82	49	20	58	1.08	0.57	
	11月	253	142	1,476	863	404	986	275	125	75	47	15	44	1.60	0.67	
	12月	177	98	1,360	762	387	1,028	222	97	68	39	7	44	2.19	0.76	
	令和5年	1月	288	167	1,355	761	340	1,066	315	159	61	37	9	57	1.18	0.79
		2月	315	184	1,415	807	274	870	378	204	66	39	10	76	0.87	0.61
		3月	285	162	1,476	833	377	941	393	165	111	63	11	89	1.32	0.64
令和4年度	計	3,346	1,955	17,853	10,239	3,979	11,161	4,017	1,966	963	551	176	787	1.19	0.63	
令和4年度	平均	279	163	1,488	853	332	930	335	164	80	46	15	66	1.19	0.63	

# 雇 用 保 険 適 用 業 務 取 扱 状 況

横浜南公共職業安定所

月 別	項目 年度	事 業 所 関 係 ( )内数5人未満											被 保 険 者 関 係									
		新規適用		新規委託		新規適用産業別内訳						廃止	適用事業所数		資格取得者数		資格喪失者数			離職票 交付数	被保険者数	
		5人 未満	5人 未満	建設	製造	卸小売	金融 不動産	サービス	その他	うち 委託数	うち 委託数		うち 委託数	うち 解雇者	うち 委託数							
4	令3	19	17	2	2	2(2)	0	4(4)	0	1(1)	12(10)	13	3,643	1,009	1,225	76	1,668	128	140	801	66,775	6,894
	令4	14	12	2	2	3(3)	0	3(2)	0	4(4)	4(3)	12	3,699	1,011	1,508	103	1,914	175	104	940	67,061	6,855
5	令3	11	10	0	0	1(1)	1(1)	1(1)	0	1(1)	7(6)	6	3,649	1,010	1,117	109	822	70	64	486	67,099	6,929
	令4	20	17	0	0	3(3)	0	3(2)	1(0)	1(1)	12(11)	7	3,710	1,009	1,512	112	802	86	40	506	67,979	6,898
6	令3	8	7	0	0	1(1)	0	2(1)	0	1(1)	4(4)	10	3,652	1,007	1,391	157	789	87	32	473	68,107	6,999
	令4	16	16	1	1	2(2)	0	6(6)	0	0	8(8)	10	3,719	1,005	929	140	667	94	20	388	68,161	6,938
7	令3	20	17	0	0	5(5)	0	5(5)	0	1(1)	9(6)	9	3,667	1,006	640	87	786	65	80	462	68,123	7,026
	令4	10	9	0	0	1(1)	0	1(1)	1(1)	1(1)	6(5)	9	3,720	1,004	672	53	761	105	73	440	68,069	6,712
8	令3	19	18	7	7	4(4)	2(2)	2(2)	0	1(1)	10(9)	9	3,677	1,010	728	67	747	64	38	453	68,051	7,005
	令4	11	11	0	0	2(2)	0	2(2)	0	1(1)	6(6)	3	3,729	1,007	627	58	721	71	18	437	67,949	6,700
9	令3	17	16	3	3	2(2)	0	1(1)	0	2(2)	12(11)	46	3,649	1,003	764	68	705	85	25	423	68,084	6,987
	令4	8	7	0	0	0	0	0	1(1)	0	7(6)	49	3,683	1,001	593	66	826	83	57	482	67,650	6,679
10	令3	14	14	4	4	3(3)	2(2)	3(3)	0	0	6(6)	1	3,660	1,008	677	90	826	77	50	494	67,940	7,008
	令4	10	9	1	1	2(2)	0	0	1(1)	0	7(6)	6	3,688	998	591	62	1,112	80	57	543	66,974	6,661
11	令3	10	8	4	4	2(2)	0	1(1)	0	0	7(5)	4	3,668	1,011	665	74	694	71	36	427	67,896	7,015
	令4	13	12	4	4	2(2)	1(1)	1(1)	0	1(1)	8(7)	8	3,696	1,002	654	90	669	85	65	400	66,888	6,667
12	令3	4	3	0	0	0	1(1)	0	0	0	3(2)	2	3,671	1,009	559	60	583	88	49	348	67,995	6,953
	令4	10	9	1	1	1(1)	0	1(1)	0	2(2)	6(5)	2	3,708	1,003	538	52	547	73	38	306	66,926	6,653
1	令3	13	12	2	2	1(1)	0	4(4)	1(1)	2(2)	5(4)	1	3,686	1,013	579	73	772	60	40	477	67,773	6,975
	令4	5	4	2	2	2(2)	0	1(0)	0	0	2(2)	3	3,709	1,001	533	68	783	86	30	447	66,654	6,629
2	令3	9	8	2	2	1(1)	0	3(3)	0	0	5(4)	3	3,695	1,013	583	57	632	80	50	388	67,718	6,943
	令4	8	7	2	2	2(2)	0	1(1)	1(1)	1(1)	3(2)	3	3,716	1,004	628	80	609	76	40	369	66,628	6,636
3	令3	9	8	3	2	1(1)	0	3(2)	1(1)	0	4(4)	11	3,693	1,015	644	81	689	87	27	448	67,653	6,937
	令4	7	7	0	0	1(1)	0	0	1(1)	0	5(5)	4	3,718	1,005	607	82	731	87	43	460	66,316	6,633
計	令3	153	138	27	26	23(23)	6(6)	29(27)	2(2)	9(9)	84(71)	115	44,010	12,114	9,572	999	9,713	962	631	5,680	813,304	83,671
	令4	132	120	13	13	21(21)	1(1)	19(16)	6(5)	11(11)	74(66)	116	44,495	12,050	9,392	966	10,142	1,101	585	5,718	807,255	80,661

# 雇 用 保 険 給 付 ・ 適 用 状 況

横浜南公共職業安定所

項目	離職票 提出 件 数	基 本 手 当					全 被 保 険 者					離職票 交 付 枚 数	適 用 事 業 所				
		受給資格 決定件数	初 回 受給者	受給者実人員		支給金額 (千円)	月 末 被保険者数	資 格 取得者	資 格 転入者	資 格 喪失者	月末適用 事業所数		新規 適用	移管 受	廃止 脱退	移管 発	
平成30年度	平均	314	233	187	852	480	115,576	66,660	978	155	875	499	3,439	13	1	8	3
令和元年度	平均	302	218	186	861	486	120,398	67,366	903	86	844	476	3,496	12	2	7	2
令和2年度	平均	356	259	236	1,098	588	165,730	67,553	804	123	795	467	3,589	16	3	8	2
令和3年	4月	653	328	234	1,116	544	215,338	66,775	1,225	133	1,668	801	3,643	19	3	13	1
	5月	341	319	288	987	497	171,820	67,099	1,117	138	822	486	3,649	11	3	6	0
	6月	312	255	220	1,179	582	229,014	68,107	1,391	593	789	473	3,652	8	7	10	0
	7月	291	243	223	1,148	587	201,527	68,123	640	237	786	462	3,667	20	4	9	0
	8月	270	194	210	1,196	610	214,763	68,051	728	139	747	453	3,677	19	3	9	3
	9月	275	200	166	1,105	559	204,269	68,084	764	123	705	423	3,649	17	2	46	1
	10月	347	219	181	1,051	525	189,628	67,940	677	133	826	494	3,660	14	5	1	7
	11月	255	208	215	981	482	183,277	67,986	665	188	694	427	3,668	10	2	4	0
	12月	221	162	152	964	487	170,987	67,995	559	173	583	348	3,671	4	3	2	3
	令和4年	1月	305	220	173	929	473	183,352	67,773	579	16	772	477	3,686	13	3	1
2月		226	147	180	903	464	147,438	67,718	583	23	632	388	3,695	9	4	3	1
3月		275	227	137	871	447	165,060	67,653	644	2	689	448	3,693	9	0	11	0
令和3年度	計	3,771	2,722	2,379	12,430	6,257	2,276,473	813,304	9,572	1,898	9,713	5,680	-	153	39	115	16
令和3年度	平均	314	227	198	1,036	521	189,706	67,775	798	158	809	473	3,668	13	3	10	1
令和4年	4月	661	308	205	828	423	142,115	67,061	1,508	13	1,914	940	3,699	14	4	12	4
	5月	364	289	271	818	440	120,235	67,979	1,512	2	802	506	3,710	20	0	7	0
	6月	305	249	213	978	522	149,835	68,161	929	19	667	388	3,719	16	4	10	4
	7月	301	211	202	981	530	133,815	68,069	672	8	761	440	3,720	10	3	9	3
	8月	252	211	228	1,038	570	169,095	67,949	627	22	721	437	3,729	11	2	3	2
	9月	278	203	170	995	553	148,756	67,650	593	6	826	482	3,683	8	1	49	1
	10月	332	244	188	982	552	144,721	66,974	591	54	1,112	543	3,688	10	1	6	1
	11月	253	195	195	897	489	132,506	66,888	654	6	669	400	3,696	13	4	8	4
	12月	196	132	148	893	469	122,696	66,926	538	29	547	306	3,708	10	5	2	5
	令和5年	1月	312	228	166	881	446	138,067	66,654	533	12	783	447	3,709	5	2	3
2月		282	217	177	848	442	114,328	66,628	628	7	609	369	3,716	8	3	3	3
3月		267	221	176	863	458	133,376	66,316	607	26	731	460	3,718	7	3	4	3
令和4年度	計	3,803	2,708	2,339	11,002	5,894	1,649,545	807,255	9,392	204	10,142	5,718	-	132	32	116	30
令和4年度	平均	317	226	195	917	491	137,462	67,271	783	17	845	477	3,708	11	3	10	3