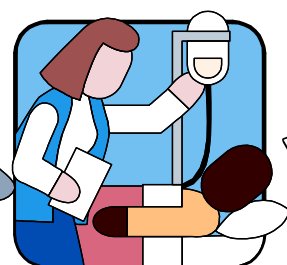
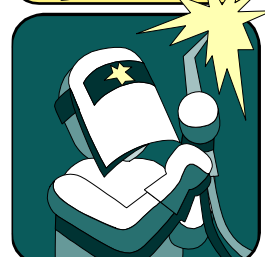
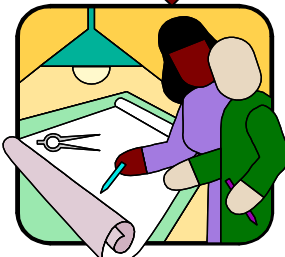
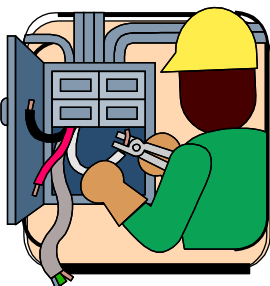
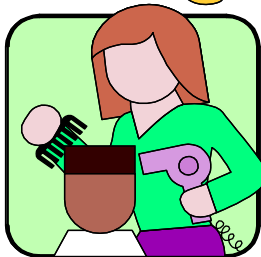
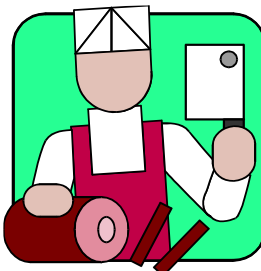
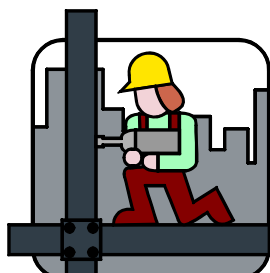


ハローワーク川崎 求人・求職情報



ハローワーク川崎イメージキャラクター
「はなさきちゃん」

令和5年4月分



用語の解説

- * 新規求職申込件数

期間中に新たに受け付けた求職申込の件数。

- * 新規求人数

期間中に新たに受け付けた求人数(採用予定人員)。

- * 紹介件数

求職者を求人者へハローワークから紹介をした件数(他ハローワークからの連絡求人分への紹介を含む)。

- * 就職件数

自ハローワークの有効求職者が自ハローワークの紹介により就職したことを確認した件数(他ハローワークからの連絡求人分を含む)。

- * 月間有効求職者数

前月から繰越された有効求職者数と当月の新規求職申込件数の合計数。

- * 月間有効求人数

前月から繰越された有効求人数と当月の新規求人数の合計数。

- * 有効求人倍率

求職者1人に対する求人数の割合をいい、月間有効求人数を月間有効求職者数で割って得たもの。

- * 一般常用

雇用契約において雇用期間の定めがないか又は4か月以上の雇用期間が定められているもの(季節労働(季節的な労働需要に対し又は季節的な余暇を利用して一定の期間(4か月未満・以上の別を問わない)を除く)。

- * 常用パートタイム

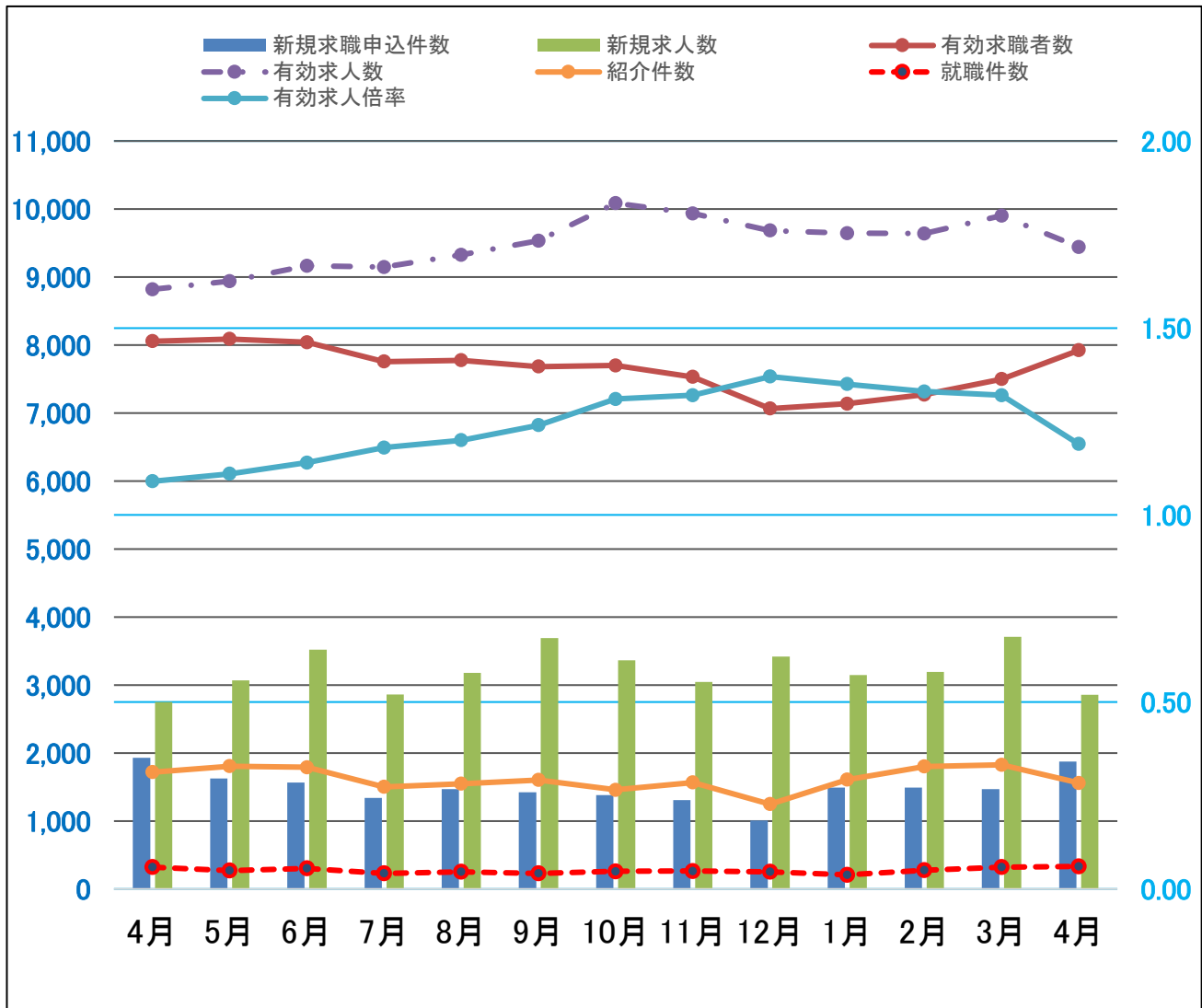
パートタイムのうち、雇用契約において雇用期間の定めがないか又は4か月以上の雇用期間が定められているもの(季節労働(季節的な労働需要に対し又は季節的な余暇を利用して一定の期間(4か月未満・以上の別を問わない)を除く)。

★ 求人・求職の動き ★

◎令和5年4月の新規求職申込件数は前年同月比で3.1%減少。有効求職者数は前年同月比で1.7%減少となった。

◎令和5年4月の新規求人数は前年同月と比べて4.0%増加した。産業別新規求人数(カッコ内は前年同月比)は、建設業488件(14.8%増)、製造業239件(16.4%減)、情報通信業60件(22.4%増)、運輸・郵便業197件(32.8%減)、卸・小売業277件(50.5%増)、宿泊・飲食サービス業34件(13.3%増)、医療・福祉719件(11.0%増)、サービス業603件(2.0%減)であった。また有効求人数は前年同月比で7.0%の増加となった。

◎令和5年4月の有効求人倍率は1.19倍で、前月より0.13ポイント低下した。



	令和4年						令和5年						
	4月	5月	6月	7月	8月	9月	10月	11月	12月	1月	2月	3月	4月
新規求職申込件数	1,931	1,624	1,564	1,338	1,467	1,424	1,381	1,308	1,006	1,492	1,490	1,469	1,872
有効求職者数	8,055	8,087	8,039	7,757	7,774	7,683	7,699	7,531	7,064	7,135	7,269	7,498	7,922
新規求人数	2,749	3,070	3,521	2,859	3,177	3,691	3,364	3,043	3,417	3,148	3,190	3,708	2,858
有効求人数	8,819	8,939	9,163	9,147	9,325	9,534	10,085	9,934	9,682	9,644	9,638	9,903	9,440
有効求人倍率	1.09	1.11	1.14	1.18	1.20	1.24	1.31	1.32	1.37	1.35	1.33	1.32	1.19
紹介件数	1,717	1,807	1,790	1,500	1,547	1,604	1,458	1,565	1,247	1,609	1,800	1,826	1,559
就職件数	321	271	303	228	254	230	259	264	252	209	277	323	332

★ 職種別有効求人数／職種別・年齢別有効求職者数（一般常用）★

令和5年4月分

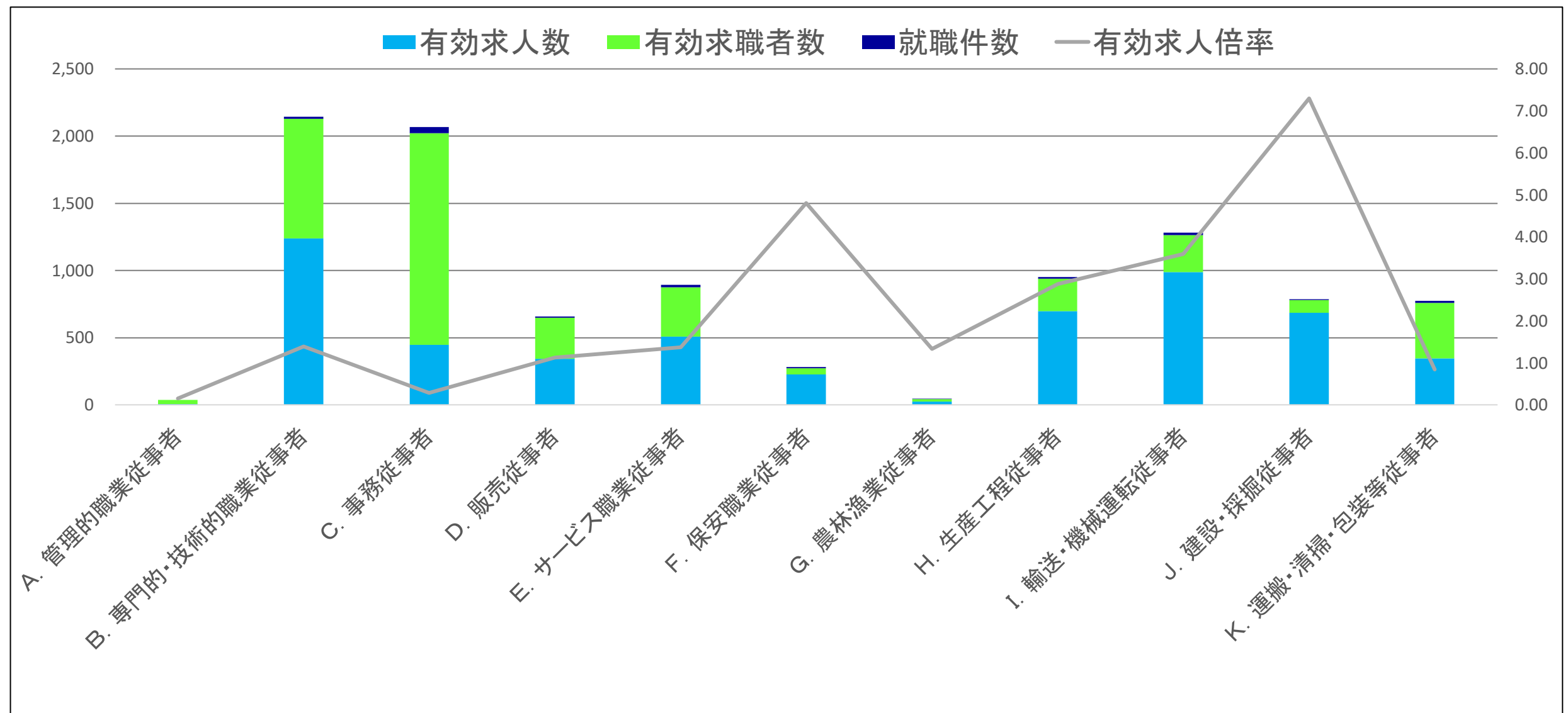
◎令和5年4月の有効求人数は前年同月と比べて2.1%増加した。職種別では半数以上が増加となったが、最も増加幅が大きかったのは「F.保安職業従事者」で22.2%の増加。次に「G.農林漁業従事者」で20.2%の増加。続いて「B.専門的・技術的職業従事者」で12.5%の増加となった。

◎令和5年4月の有効求職者数は前年同月と比べて3.1%減少した。年齢別では、「20～24歳」、「30～34歳」、「60～64歳」は増加となったが、そのほかの年齢では減少となった。（「19歳以下」3.7%減、「20～24歳」5.8%増、「25～29歳」2.0%減、「30～34歳」5.5%増、「35～39歳」4.0%減、「40～44歳」8.1%減、「45～49歳」17.5%減、「50～54歳」4.9%減、「55～59歳」0.7%減、「60～64歳」4.5%増、「65歳以上」5.4%減）

有効求人計 (人)	前年同月比 (%)	一般常用 職種別	有効求職者数(人)												求人倍率 (倍)
			年齢計	19歳 以下	20～ 24歳	25～ 29歳	30～ 34歳	35～ 39歳	40～ 44歳	45～ 49歳	50～ 54歳	55～ 59歳	60～ 64歳	65歳 以上	
5,505	2.1		5,245	52	453	702	557	499	453	528	626	551	491	333	1.05
5	▲50.0	A. 管理的職業従事者	33	0	0	2	0	2	3	1	6	7	10	2	0.15
1,238	12.5	B. 専門的・技術的職業従事者	891	0	74	144	123	109	69	82	92	89	68	41	1.39
446	9.9	C. 事務従事者	1,576	13	123	238	175	161	164	184	192	142	115	69	0.28
343	6.5	D. 販売従事者	304	4	26	51	30	31	22	22	32	37	31	18	1.13
507	7.6	E. サービス職業従事者	369	2	37	44	44	31	40	53	36	31	29	22	1.37
226	22.2	F. 保安職業従事者	47	0	1	3	0	2	1	3	6	11	10	10	4.81
24	20.0	G. 農林漁業従事者	18	1	5	2	1	2	1	1	1	2	1	1	1.33
696	▲14.8	H. 生産工程従事者	242	2	9	29	27	23	27	25	38	28	26	8	2.88
989	▲4.1	I. 輸送・機械運転従事者	275	2	10	5	8	14	22	35	47	46	48	38	3.60
686	8.2	J. 建設・探掘従事者	94	0	4	5	3	12	8	11	15	17	8	11	7.30
345	▲12.9	K. 運搬・清掃・包装等従事者	412	15	30	35	29	35	35	37	67	54	45	30	0.84

※▲・・・減少

★ 職種別職業紹介状況（一般常用）★



	A. 管理的 職業従事者	B. 専門的・ 技術的職業 従事者	C. 事務 従事者	D. 販売 従事者	E. サービス 職業 従事者	F. 保安 職業従事者	G. 農林漁 業従事者	H. 生産 工程従事者	I. 輸送・ 機械運転 従事者	J. 建設・ 探掘従事者	K. 運搬・ 清掃・包装等 従事者
有効求人数	5	1,238	446	343	507	226	24	696	989	686	345
有効求職者数	33	891	1,576	304	369	47	18	242	275	94	412
有効求人倍率	0.15	1.39	0.28	1.13	1.37	4.81	1.33	2.88	3.60	7.30	0.84
就職件数	0	16	45	11	17	7	3	14	18	5	18

★職種別有効求人数／職種別・年齢別有効求職者数（常用パート）★

令和5年4月分

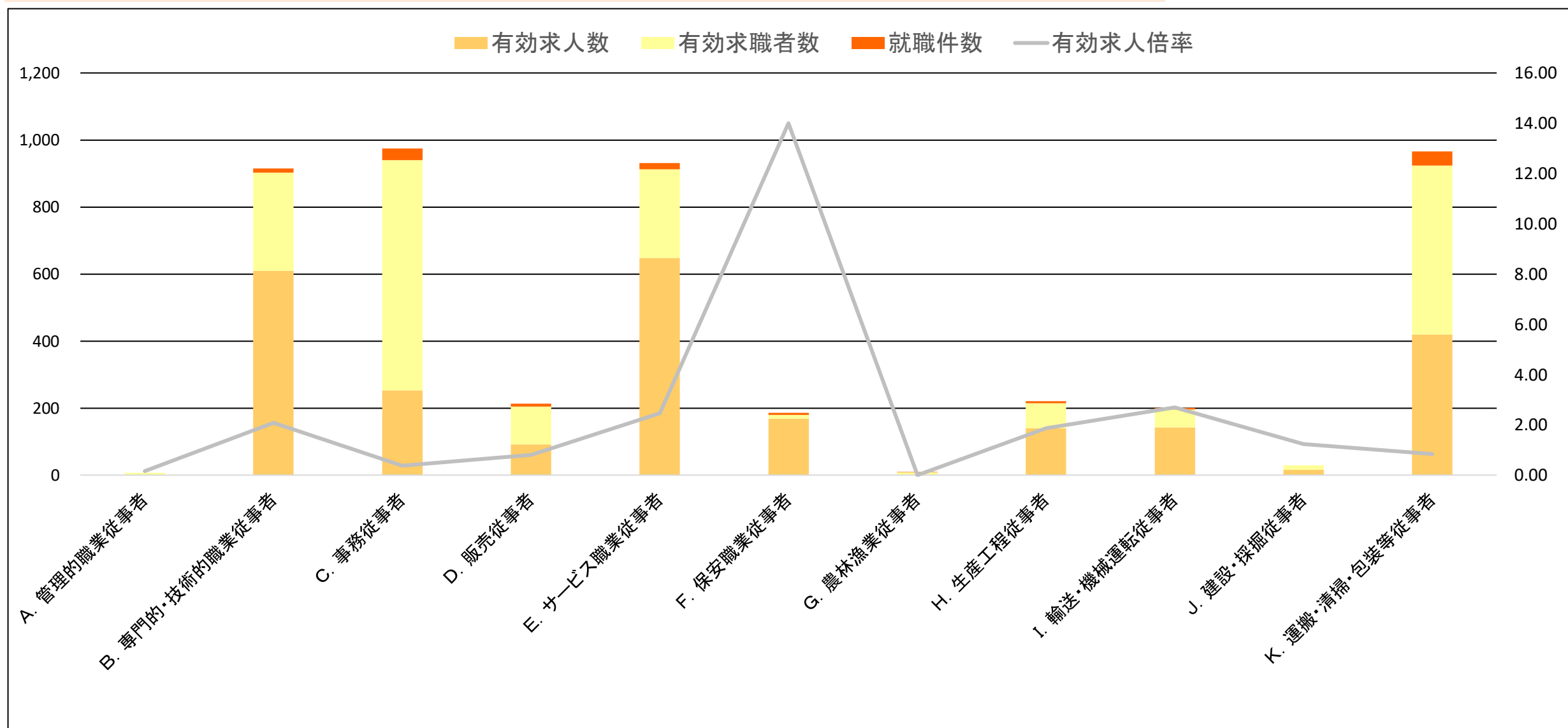
◎令和5年4月の有効求人数は前年同月と比べて28.8%増加した。職種別で見ると「F.保安職業従事者」、「I.輸送・機械運転従事者」は減少、「G.農林漁業従事者」は増減なしだったが、そのほかの職種は増加となった。特に増加幅が大きかった職種は「J.建設・採掘従事者」で220.0%の増加。次に「H.生産工程従事者」で81.8%の増加。続いて「B.専門的・技術的職業従事者」で54.0%の増加となった。

◎令和5年4月の有効求職者数は前年同月比で1.6%増加。年齢別でも、半数以上の年齢層で増加となった。（「19歳以下」100.0%増、「20～24歳」10.9%増、「25～29歳」2.0%減、「30～34歳」17.7%減、「35～39歳」14.6%増、「40～44歳」9.1%増、「45～49歳」2.8%減、「50～54歳」2.5%減、「55～59歳」4.9%増、「60～64歳」7.1%増、「65歳以上」0.4%減）

有効求人数計 (人)	前年同月比 (%)	常用パート 職種別	有効求職者数(人)												求人倍率 (倍)
			年齢計	19歳以下	20～24歳	25～29歳	30～34歳	35～39歳	40～44歳	45～49歳	50～54歳	55～59歳	60～64歳	65歳以上	
2,491	28.8	職種別	2,649	10	71	150	158	212	204	241	238	276	378	711	0.94
1	0.00	A. 管理的職業従事者	6	0	0	0	0	0	0	0	0	0	2	4	0.17
610	54.0	B. 専門的・技術的職業従事者	293	0	2	23	22	44	28	33	24	21	33	63	2.08
253	21.1	C. 事務従事者	687	0	16	41	58	63	64	74	69	78	86	138	0.37
92	15.0	D. 販売従事者	113	2	3	10	7	7	10	6	9	12	26	21	0.81
648	27.6	E. サービス職業従事者	264	2	9	12	21	19	14	24	26	24	39	74	2.45
168	▲4.0	F. 保安職業従事者	12	0	0	0	0	1	0	0	0	0	3	8	14.00
0	—	G. 農林漁業従事者	8	0	1	1	1	0	0	0	1	1	2	1	0.00
140	81.8	H. 生産工程従事者	75	0	1	1	2	6	3	5	10	14	15	18	1.87
143	▲10.1	I. 輸送・機械運転従事者	53	0	1	0	0	1	1	0	2	4	14	30	2.70
16	220.0	J. 建設・採掘従事者	13	0	1	1	0	1	0	1	2	0	2	5	1.23
420	29.6	K. 運搬・清掃・包装等従事者	504	2	16	24	19	32	48	53	53	65	57	135	0.83

※▲・・・減少

★職種別職業紹介状況（常用パート）★



	A. 管理的職業従事者	B. 専門的・技術的職業従事者	C. 事務従事者	D. 販売従事者	E. サービス職業従事者	F. 保安職業従事者	G. 農林漁業従事者	H. 生産工程従事者	I. 輸送・機械運転従事者	J. 建設・採掘従事者	K. 運搬・清掃・包装等従事者
有効求人数	1	610	253	92	648	168	0	140	143	16	420
有効求職者数	6	293	687	113	264	12	8	75	53	13	504
有効求人倍率	0.17	2.08	0.37	0.81	2.45	14.00	0.00	1.87	2.70	1.23	0.83
就職件数	0	12	35	8	19	6	1	6	5	0	42

職種別 新規求人・求職賃金情報(4月分)

令和5年6月

職種	一般常用(月額)			常用的パート(時間額)		
	求人賃金(平均)		求職者希望賃金(平均)	求人賃金(平均)		求職者希望賃金(平均)
	上限	下限		上限	下限	
職種計	307,340	231,682	250,237	1,351	1,239	1,236
A管理的職業従事者	265,000	195,000	333,333	—	—	1,567
B専門的・技術的職業従事者	337,814	244,338	282,650	1,782	1,595	1,485
07製造技術者(開発)	317,888	221,563	315,333	1,800	1,700	—
08製造技術者(開発を除く)	327,925	233,567	257,143	—	—	2,000
09建築・土木・測量技術者	446,845	264,196	339,167	—	—	—
10情報処理・通信技術者	411,421	226,085	348,611	1,300	950	1,134
11その他の技術者	345,000	207,500	330,000	—	—	2,000
12医師, 歯科医師, 獣医師, 薬剤師	427,750	272,750	280,000	2,500	2,150	1,550
13保健師, 助産師, 看護師	319,902	261,637	263,333	1,913	1,649	1,659
14医療技術者	299,704	239,815	257,000	1,700	1,500	1,425
15その他の保健医療従事者	—	—	250,000	1,250	1,200	1,056
16社会福祉専門職業従事者	282,813	242,167	235,417	1,627	1,532	1,244
22美術家, デザイナー, 写真家, 映像撮影者	—	—	259,375	—	—	1,494
05.06.17~21.23.24その他の専門的職業	348,125	248,125	259,048	1,684	1,636	1,657
C事務従事者	269,864	209,003	234,790	1,239	1,156	1,176
25一般事務従事者	257,345	203,409	227,490	1,258	1,171	1,164
26会計事務従事者	349,162	239,546	283,684	1,211	1,136	1,313
27生産関連事務従事者	260,169	207,166	236,000	1,175	1,100	1,136
28営業・販売事務従事者	257,349	204,260	270,000	1,154	1,094	1,320
29外勤事務従事者	—	—	—	—	—	—
30運輸・郵便事務従事者	240,057	200,985	280,000	—	—	—
31事務用機器操作員	300,000	220,000	185,000	—	—	1,120
D販売従事者	285,412	211,233	293,333	1,163	1,118	1,155
32商品販売従事者	270,920	210,520	243,846	1,170	1,123	1,109
33販売類似職業従事者	403,900	234,623	500,000	1,153	1,087	1,124
34営業職業従事者	272,248	208,362	317,333	1,125	1,125	1,433
Eサービス職業従事者	257,636	225,837	224,889	1,420	1,265	1,122
35家庭生活支援サービス職業従事者	—	—	—	1,650	1,450	—
36介護サービス職業従事者	264,678	234,581	225,417	1,521	1,330	1,190
37保健医療サービス職業従事者	230,355	188,398	230,000	1,324	1,229	1,147
38生活衛生サービス職業従事者	175,000	165,000	228,333	1,043	983	1,160
39飲食物調理従事者	310,050	241,300	226,190	1,150	1,102	1,099
40接客・給仕職業従事者	253,633	237,800	222,500	1,257	1,071	1,129
41居住施設・ビル等管理人	184,675	184,675	213,750	1,081	1,081	1,089
42その他のサービス職業従事者	258,370	219,227	232,857	1,258	1,132	1,119
F保安職業従事者	211,104	197,352	189,444	1,171	1,124	1,114
G農林漁業従事者	255,200	255,200	200,000	—	—	1,325
H生産工程従事者	314,173	230,689	254,615	1,336	1,173	1,172
49生産設備制御・監視従事者(金属製品)	240,000	240,000	310,000	—	—	—
50生産設備制御・監視従事者(金属製品を除く)	274,760	237,800	—	—	—	1,150
51機械組立設備制御・監視従事者	280,000	240,000	—	1,200	1,200	1,100
52製品製造・加工処理従事者(金属製品)	314,829	228,546	253,000	1,488	1,218	1,100
53製品製造・加工処理従事者(金属製品を除く)	305,113	262,355	229,333	1,159	1,122	1,193
54機械組立従事者	293,335	227,035	240,000	1,525	1,150	1,071
55機械整備・修理従事者	332,938	235,456	298,750	1,400	1,224	—
56製品検査従事者(金属製品)	279,324	199,774	—	1,200	1,100	1,100
57製品検査従事者(金属製品を除く)	—	—	200,000	1,100	1,100	—
58機械検査従事者	258,333	225,000	275,000	1,100	1,100	—
59生産関連・生産類似作業従事者	336,662	232,446	258,000	1,750	1,300	1,234
I輸送・機械運転従事者	288,331	230,410	259,219	1,336	1,175	1,257
60鉄道運転従事者	—	—	—	—	—	—
61自動車運転従事者	282,006	238,066	268,235	1,341	1,162	1,187
62船舶・航空機運転従事者	—	—	—	—	—	—
63その他の輸送従事者	250,203	222,305	245,455	1,480	1,300	—
64定置・建設機械運転従事者	307,537	222,664	258,750	1,224	1,224	1,500
J建設・採掘従事者	398,318	264,150	273,462	2,200	2,000	1,633
65建設躯体工事従事者	431,658	296,117	264,000	2,200	2,000	1,800
66建設従事者(建設躯体工事従事者を除く)	395,302	256,313	308,571	—	—	2,000
67電気工事従事者	376,011	239,281	235,714	—	—	1,100
68土木作業従事者	407,154	281,297	282,857	—	—	—
69採掘従事者	—	—	—	—	—	—
K運搬・清掃・包装等従事者	273,007	227,388	226,790	1,135	1,114	1,253
70運搬従事者	275,840	236,848	250,857	1,252	1,163	1,114
71清掃従事者	308,190	227,330	185,556	1,153	1,142	1,134
72包装従事者	217,917	204,583	150,000	1,076	1,076	1,081
73その他の運搬・清掃・包装等従事者	260,480	218,511	215,833	1,088	1,065	1,408
分類不能の職業	—	—	242,416	—	—	1,173

※求人賃金の上限下限は、それぞれの平均値を記載しています。

※就業場所が神奈川県外の求人を含むので、求人賃金が神奈川県内の最低賃金より低い事があります。