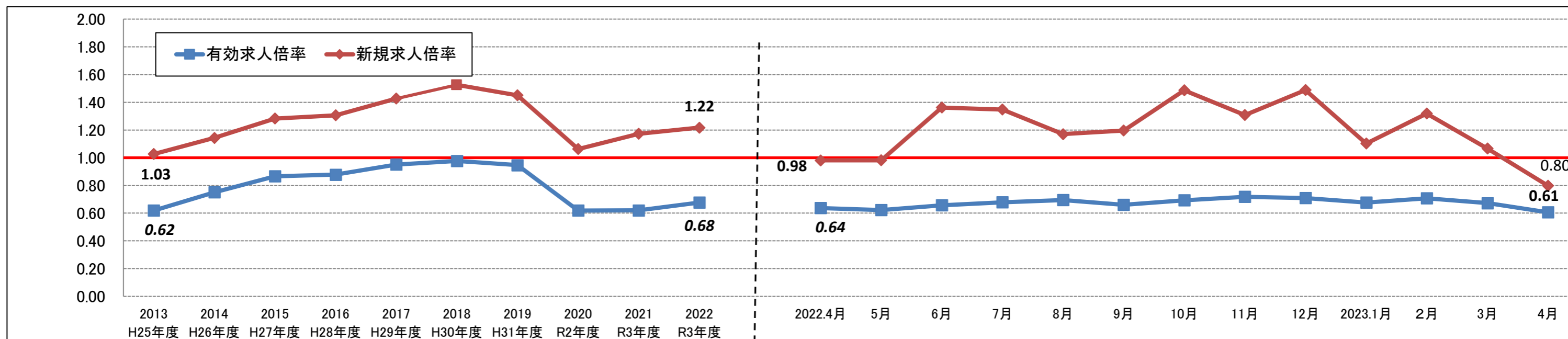


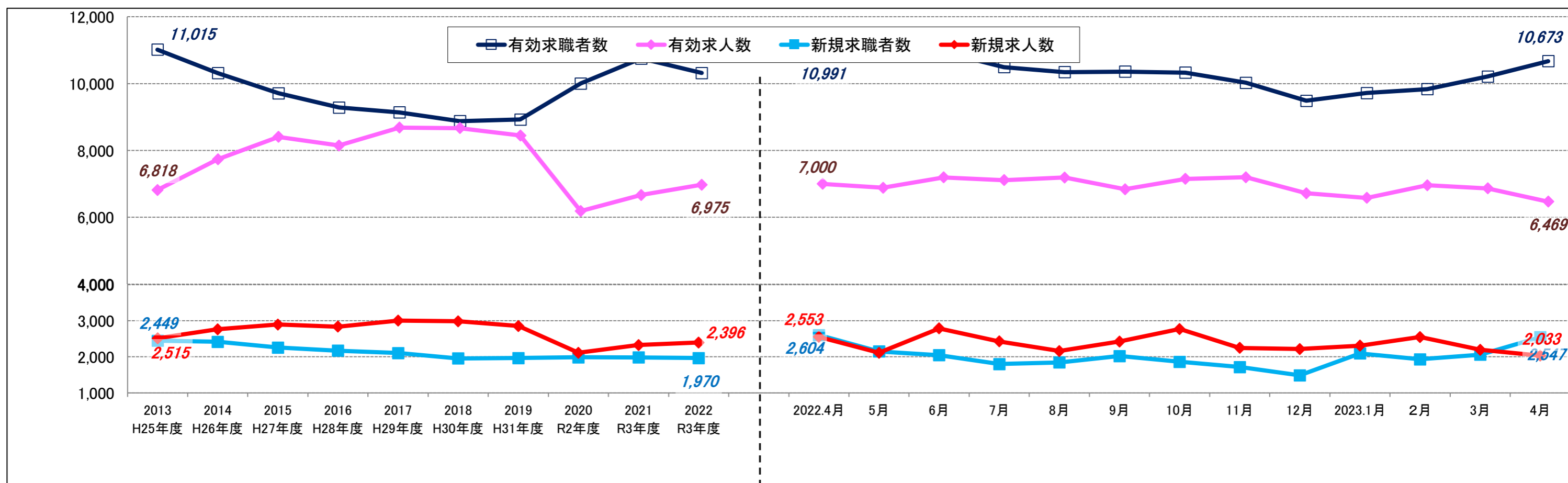
求人倍率の推移

	2013 H25年度	2014 H26年度	2015 H27年度	2016 H28年度	2017 H29年度	2018 H30年度	2019 H31年度	2020 R2年度	2021 R3年度	2022 R3年度	2022.4月	5月	6月	7月	8月	9月	10月	11月	12月	2023.1月	2月	3月	4月
新規求人倍率	1.03	1.14	1.28	1.31	1.43	1.53	1.45	1.06	1.17	1.22	0.98	0.98	1.36	1.35	1.17	1.20	1.49	1.31	1.49	1.10	1.32	1.07	0.80
有効求人倍率	0.62	0.75	0.87	0.88	0.95	0.98	0.95	0.62	0.62	0.68	0.64	0.62	0.66	0.68	0.69	0.66	0.69	0.72	0.71	0.68	0.71	0.67	0.61



求人・求職者数の推移

	2013 H25年度	2014 H26年度	2015 H27年度	2016 H28年度	2017 H29年度	2018 H30年度	2019 H31年度	2020 R2年度	2021 R3年度	2022 R3年度	2022.4月	5月	6月	7月	8月	9月	10月	11月	12月	2023.1月	2月	3月	4月
有効求職者数	11,015	10,313	9,711	9,283	9,137	8,876	8,925	10,003	10,751	10,316	10,991	11,050	10,950	10,493	10,344	10,358	10,326	10,026	9,486	9,717	9,833	10,213	10,673
有効求人数	6,818	7,736	8,406	8,148	8,682	8,669	8,446	6,186	6,666	6,975	7,000	6,885	7,193	7,113	7,189	6,838	7,151	7,197	6,721	6,582	6,959	6,867	6,469
新規求職者数	2,449	2,418	2,257	2,173	2,107	1,958	1,968	1,988	1,984	1,970	2,604	2,151	2,047	1,802	1,847	2,025	1,864	1,719	1,488	2,096	1,932	2,061	2,547
新規求人数	2,515	2,764	2,895	2,836	3,005	2,987	2,855	2,114	2,327	2,396	2,553	2,112	2,788	2,428	2,161	2,423	2,771	2,249	2,215	2,310	2,548	2,198	2,033



○ハローワークインターネットサービスの機能拡充に伴い、令和3年9月以降の数値には、ハローワークに来所せず、オンライン上で求職登録した求職者数や、求職者がハローワークインターネットサービスの求人に直接応募した就職件数等が含まれている。