

# 月 報

ハローワーク おだわら  
(小田原公共職業安定所)

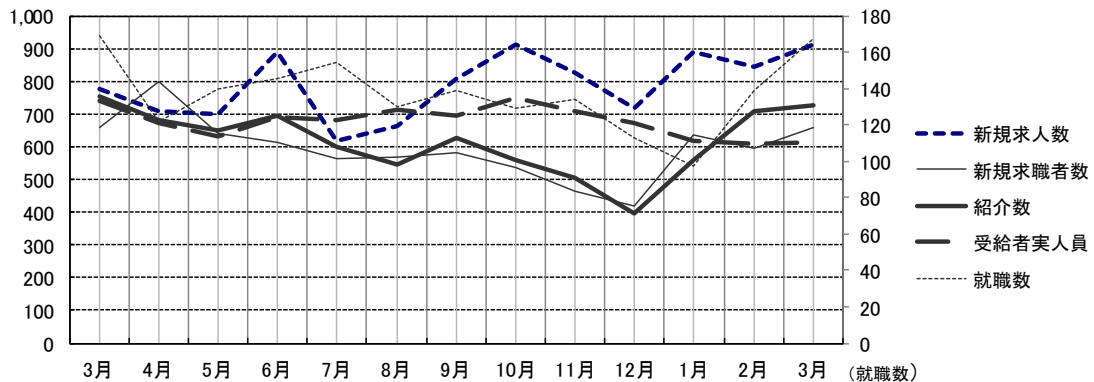
令和 5 年 ( 2023 年 ) 3 月分

## 概 況

新規求人数はパートを含め 914 人で前年同月比 17.8% 増となり  
有効求人数は、2,609 人で前年同月比 24.5% 増となった。  
新規求人数を産業別に対前年同月比で見ると、建設業 44.8% 減、製造業  
2.0% 増、サービス業 85.5% 増、運輸・通信業 10.5% 増、  
卸売・小売業、飲食店 0.9% 減、宿泊業 70.2% 増となっている。

新規求職者数は 659 人で前年同月比 0.2% 減となり、有効求職者数は、  
3,059 人で前年同月比 6.6% 減となった。

就職件数は 167 件で、前年同月比 1.2% 減となった。  
就職者の産業別内訳を対前年同月比で見ると建設業 12 人 ( 200.0% 増 )、  
製造業 19 人 ( 58.3% 増 )、運輸・通信業 6 人 ( 33.3% 減 )、  
卸売・小売業、飲食店 21 人 ( 23.5% 増 )、サービス業 21 人  
( 0.0% 減 ) 宿泊業 9 人 ( 0.0% 減 ) となっている。



	3月	4月	5月	6月	7月	8月	9月	10月	11月	12月	1月	2月	3月
新規求人数	776	710	698	887	617	661	807	911	824	719	888	842	914
新規求職者数	660	799	640	611	563	568	583	536	463	420	634	595	659
紹介数	754	682	648	694	598	547	627	558	503	395	561	709	724
就職数	169	122	140	145	154	130	139	129	134	113	97	139	167
受給者実人員	739	671	629	688	681	713	694	749	706	670	617	608	612

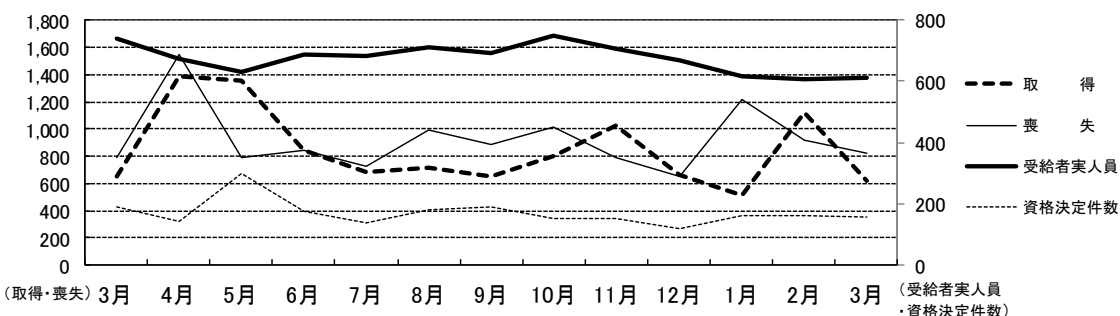
## 雇用保険関係

《 適 用 》

項 目	計	男	前月増減	前年同月増減	前 月	前年同月
新規適用	8	-	▲ 1	3	9	5
廃止	6	-	▲ 1	▲ 16	7	22
適用事業所数	3,867	-	3	18	3,864	3,849
資格取得	620	302	▲ 496	▲ 28	1,116	648
資格喪失	820	433	▲ 99	26	919	794
被保険者数	55,542	30,913	▲ 303	▲ 1,132	55,845	56,674

項 目	計	男	前月増減	前年同月増減	前 月	前年同月		
離職票交付数	516	-	112	93	404	423		
決定	離職票提出件数	198	111	7	0	191	198	
	受給資格決定件数	159	82	▲ 1	▲ 30	160	189	
求職者給付	基本手当 (総支給額)	実人員	612	304	4	▲ 127	608	739
		金額	85,856	46,549	9,715	▲ 26,634	76,141	112,490
	技能習得手当	実人員	19	6	2	▲ 3	17	22
		金額	121	46	8	▲ 68	113	189
傷病手当	実人員	1	1	0	▲ 1	1	2	
	金額	84	84	▲ 131	▲ 956	215	1,040	
促進給付	常用就職 支度手当	人員	1	0	1	0	0	1
		金額	142	0	142	▲ 78	0	220
	再就職手当	人員	62	34	38	33	24	29
		金額	25,975	15,876	16,790	16,222	9,185	9,753
日雇	手帳所持者数	0	0	0	0	0	0	
	有効求職者数	0	0	0	0	0	0	
	支給金額	0	0	0	0	0	0	

※ 金額は1,000円未満四捨五入(単位 千円)



	3月	4月	5月	6月	7月	8月	9月	10月	11月	12月	1月	2月	3月
取得	648	1,389	1,358	838	680	720	648	798	1,025	658	512	1,116	620
喪失	794	1,545	795	838	725	988	882	1,015	786	654	1,214	919	820
受給者実人員	739	671	629	688	681	713	694	749	706	670	617	608	612
資格決定件数	189	144	300	177	139	180	190	153	151	117	163	160	159

一般職業紹介（パートを含む）

項目		計	男	前月増減	前年同月増減	前 月	前年同月
求	月間有効求職者数	3,059	1,610	158	▲ 215	2,901	3,274
	常用	3,051	1,606	156	▲ 218	2,895	3,269
	(保)	950	456	11	▲ 118	939	1,068
	中高年	1,891	1,079	107	▲ 72	1,784	1,963
職	新規求職者数	659	320	64	▲ 1	595	660
	常用	657	319	64	▲ 3	593	660
	(保)	159	77	28	▲ 4	131	163
	中高年	410	219	17	▲ 1	393	411
紹 介	紹介数	724	386	15	▲ 30	709	754
	(保)	141	78	0	▲ 30	141	171
	中高年	480	264	15	▲ 6	465	486
	障害者	25	-	▲ 5	▲ 26	30	51
就 職	就職数	167	70	28	▲ 2	139	169
	常用	152	65	33	▲ 5	119	157
	(保)	45	16	17	5	28	40
	中高年	110	46	16	3	94	107
	障害者	3	-	▲ 5	▲ 5	8	8
求 人	月間有効求人数	2,609	-	195	514	2,414	2,095
	常用	2,437	-	209	503	2,228	1,934
	新規求人数	914	-	72	138	842	776
	常用	825	-	20	140	805	685
充 足	充足数	156	-	50	12	106	144
	常用	142	-	52	5	90	137

諸 比 率（パートを含む）

項 目	5 年 3 月	前 月 差	前年同月差	前月	前年同月
有効求人倍率	0.85 倍	0.02	0.21	0.83	0.64
新規求人倍率	1.39 倍	▲ 0.03	0.21	1.42	1.18
充足率	17.07 %	4.48	▲ 1.49	12.59	18.56
就職率	25.34 %	1.98	▲ 0.26	23.36	25.61
中高年の就職率	26.83 %	2.91	0.80	23.92	26.03

パートタイム関係

項目		計	男	前月増減	前年同月増減	前 月	前年同月
求	月間有効求職者数	1,319	596	71	▲ 23	1,248	1,342
	中高年	982	486	69	5	913	977
職	新規求職者数	270	117	39	9	231	261
	中高年	220	104	32	21	188	199
紹	紹介数	297	132	▲ 3	▲ 19	300	316
	(保)	37	12	▲ 7	▲ 7	44	44
	中高年	251	118	6	2	245	249
就	就職数	86	30	14	▲ 8	72	94
	(保)	15	3	5	0	10	15
	中高年	70	24	15	▲ 4	55	74
求	月間有効求人人数	1,158	-	161	284	997	874
	新規求人人数	437	-	60	119	377	318
充	充足数	79	-	25	▲ 5	54	84

諸 比 率 (パートタイム関係)

項 目	5 年 3 月	前 月 差	前年同月差	前 月	前年同月
有効求人倍率	0.88 倍	0.08	0.23	0.80	0.65
新規求人倍率	1.62 倍	▲ 0.01	0.40	1.63	1.22
就 職 率	31.85 %	0.68	▲ 4.16	31.17	36.02
中高年の就職率	31.82 %	2.56	▲ 5.37	29.26	37.19
充 足 率	18.08 %	3.75	▲ 8.34	14.32	26.42

神奈川県下 諸比率 (パートを含む)

項 目	5 年 3 月	前 月 差	前年同月差	前 月	前年同月
有効求人倍率	0.97 倍	▲ 0.05	0.07	1.01	0.89
新規求人倍率	1.66 倍	▲ 0.11	0.11	1.77	1.55
就 職 率	24.39 %	6.05	1.69	18.34	22.71
中高年の就職率	28.43 %	8.32	2.59	20.11	25.84
充 足 率	13.00 %	3.98	▲ 0.05	9.02	13.05

※ 求人倍率は季節調整なし  
 ※ (保) は雇用保険受給者をいう