

# 月 報

ハローワーク おだわら  
(小田原公共職業安定所)

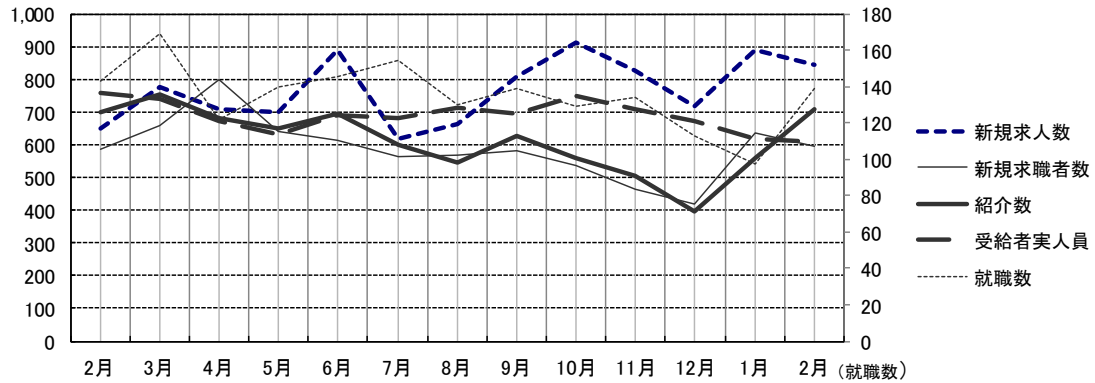
令和 5 年 ( 2023 年 ) 2 月分

## 概 況

新規求人数はパートを含め 842 人で前年同月比 29.9% 増 となり  
有効求人数は、 2,414 人で前年同月比 19.2% 増 となった。  
新規求人数を産業別に対前年同月比で見ると、建設業 21.4% 増、製造業  
19.2% 増、サービス業 48.3% 増、運輸・通信業 15.0% 増、  
卸売・小売業、飲食店 0.0% 減、宿泊業 173.9% 増 となっている。

新規求職者数は 595 人で前年同月比 1.2% 増 となり、有効求職者数は、  
2,901 人で前年同月比 8.9% 減 となった。

就職件数は 139 件で、前年同月比 2.8% 減 となった。  
就職者の産業別内訳を対前年同月比で見ると建設業 3 人 ( 200.0% 増 )、  
製造業 10 人 ( 61.5% 減 )、運輸・通信業 7 人 ( 12.5% 減 )、  
卸売・小売業、飲食店 29 人 ( 20.8% 増 )、サービス業 17 人  
( 26.1% 減 ) 宿泊業 11 人 ( 120.0% 増 ) となっている。



	2月	3月	4月	5月	6月	7月	8月	9月	10月	11月	12月	1月	2月
新規求人数	648	776	710	698	887	617	661	807	911	824	719	888	842
新規求職者数	588	660	799	640	611	563	568	583	536	463	420	634	595
紹介数	698	754	682	648	694	598	547	627	558	503	395	561	709
就職数	143	169	122	140	145	154	130	139	129	134	113	97	139
受給者実人員	758	739	671	629	688	681	713	694	749	706	670	617	608

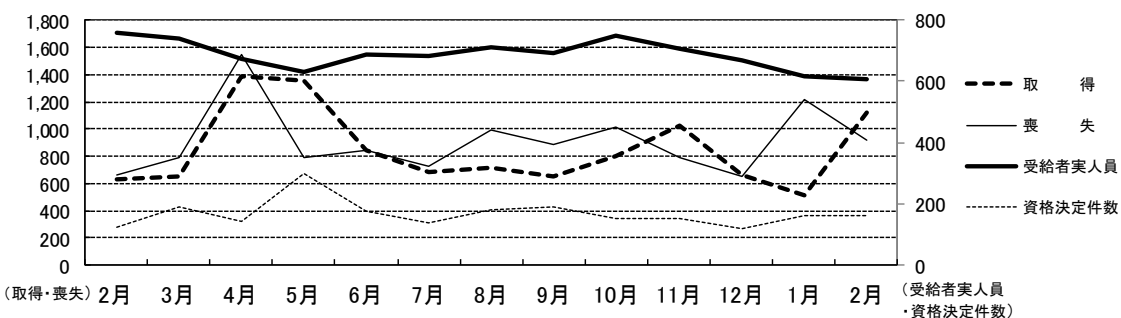
## 雇用保険関係

《 適 用 》

項 目	計	男	前月増減	前年同月増減	前 月	前年同月
新規適用	9	-	▲ 7	▲ 1	16	10
廃止	7	-	2	▲ 5	5	12
適用事業所数	3,864	-	1	▲ 2	3,863	3,866
資格取得	1,116	548	604	488	512	628
資格喪失	919	439	▲ 295	253	1,214	666
被保険者数	55,845	31,107	163	▲ 969	55,682	56,814

項 目	計	男	前月増減	前年同月増減	前 月	前年同月		
離職票交付数	404	-	▲ 60	2	464	402		
決定	離職票提出件数	191	100	▲ 68	▲ 9	259	200	
	受給資格決定件数	160	73	▲ 3	34	163	126	
求職者給付	基本手当 (総支給額)	実人員	608	303	▲ 9	▲ 150	617	758
		金額	76,141	40,542	▲ 11,889	▲ 21,354	88,030	97,495
	技能習得手当	実人員	17	6	▲ 2	5	19	12
		金額	113	38	10	36	103	77
傷病手当	実人員	1	0	1	0	0	1	
	金額	215	0	215	124	0	91	
促進給付	常用就職 支度手当	人員	0	0	▲ 1	0	1	0
		金額	0	0	▲ 132	0	132	0
	再就職手当	人員	24	14	4	▲ 2	20	26
		金額	9,185	6,504	▲ 295	▲ 302	9,480	9,487
日雇	手帳所持者数	0	0	0	0	0	0	
	有効求職者数	0	0	0	0	0	0	
	支給金額	0	0	0	0	0	0	

※ 金額は1,000円未満四捨五入(単位 千円)



	2月	3月	4月	5月	6月	7月	8月	9月	10月	11月	12月	1月	2月
取得	628	648	1,389	1,358	838	680	720	648	798	1,025	658	512	1,116
喪失	666	794	1,545	795	838	725	988	882	1,015	786	654	1,214	919
受給者実人員	758	739	671	629	688	681	713	694	749	706	670	617	608
資格決定件数	126	189	144	300	177	139	180	190	153	151	117	163	160

一般職業紹介（パートを含む）

項目		計	男	前月増減	前年同月増減	前 月	前年同月
求	月間有効求職者数	2,901	1,557	116	▲ 283	2,785	3,184
	常用	2,895	1,555	115	▲ 284	2,780	3,179
	(保)	939	443	▲ 19	▲ 136	958	1,075
	中高年	1,784	1,029	101	▲ 105	1,683	1,889
職	新規求職者数	595	293	▲ 39	7	634	588
	常用	593	293	▲ 37	5	630	588
	(保)	131	60	▲ 29	20	160	111
	中高年	393	203	▲ 19	37	412	356
紹	紹介数	709	342	148	11	561	698
	(保)	141	64	23	▲ 4	118	145
	中高年	465	235	110	2	355	463
	障害者	30	-	▲ 3	▲ 18	33	48
就	就職数	139	67	42	▲ 4	97	143
	常用	119	59	34	5	85	114
	(保)	28	9	2	2	26	26
	中高年	94	46	34	5	60	89
	障害者	8	-	▲ 3	▲ 6	11	14
求	月間有効求人	2,414	-	20	388	2,394	2,026
	常用	2,228	-	10	400	2,218	1,828
	新規求人	842	-	▲ 46	194	888	648
人	常用	805	-	▲ 36	198	841	607
	充足数	106	-	38	▲ 22	68	128
充	常用	90	-	28	▲ 19	62	109

諸 比 率（パートを含む）

項 目	5 年 2 月	前 月 差	前年同月差	前月	前年同月
有効求人倍率	0.83 倍	▲ 0.03	0.20	0.86	0.64
新規求人倍率	1.42 倍	0.01	0.31	1.40	1.10
充足率	12.59 %	4.93	▲ 7.16	7.66	19.75
就職率	23.36 %	8.06	▲ 0.96	15.30	24.32
中高年の就職率	23.92 %	9.36	▲ 1.08	14.56	25.00

パートタイム関係

項目		計	男	前月増減	前年同月増減	前 月	前年同月
求	月間有効求職者数	1,248	563	41	▲ 55	1,207	1,303
	中高年	913	453	41	▲ 40	872	953
職	新規求職者数	231	89	▲ 34	▲ 11	265	242
	中高年	188	83	▲ 20	▲ 4	208	192
紹	紹介数	300	123	107	▲ 35	193	335
	(保)	44	15	16	▲ 20	28	64
	中高年	245	107	90	▲ 31	155	276
就	就職数	72	31	20	▲ 10	52	82
	(保)	10	1	0	▲ 1	10	11
	中高年	55	26	17	▲ 9	38	64
求	月間有効求人人数	997	-	17	116	980	881
	新規求人人数	377	-	12	64	365	313
充足	充足数	54	-	18	▲ 8	36	62

諸 比 率 (パートタイム関係)

項 目	5 年 2 月	前 月 差	前年同月差	前 月	前年同月
有効求人倍率	0.80 倍	▲ 0.01	0.12	0.81	0.68
新規求人倍率	1.63 倍	0.25	0.34	1.38	1.29
就 職 率	31.17 %	11.55	▲ 2.72	19.62	33.88
中高年の就職率	29.26 %	10.99	▲ 4.08	18.27	33.33
充 足 率	14.32 %	4.46	▲ 5.48	9.86	19.81

神奈川県下 諸比率 (パートを含む)

項 目	5 年 2 月	前 月 差	前年同月差	前 月	前年同月
有効求人倍率	1.01 倍	▲ 0.00	0.11	1.02	0.90
新規求人倍率	1.77 倍	0.15	0.05	1.63	1.73
就 職 率	18.34 %	4.53	▲ 0.51	13.80	18.85
中高年の就職率	20.11 %	5.26	▲ 0.80	14.85	20.91
充 足 率	9.02 %	1.64	▲ 0.70	7.38	9.72

※ 求人倍率は季節調整なし  
 ※ (保) は雇用保険受給者をいう