

月 報

ハローワーク おだわら
(小田原公共職業安定所)

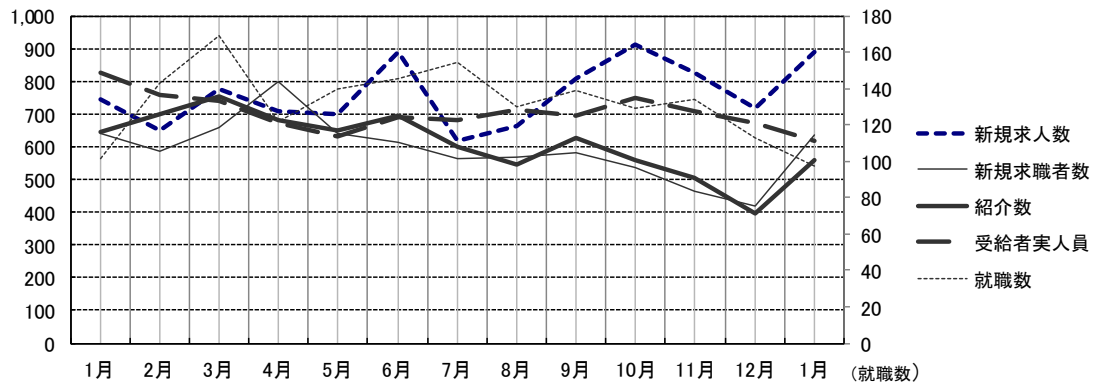
令和 5 年 (2023 年) 1 月分

概 況

新規求人数 は パート を含め 888 人 で 前年同月比 19.5% 増 となり
有効求人数 は 、 2,394 人 で 前年同月比 19.3% 増 となった。
新規求人数 を 産業別 に 対前年同月比 でみると、 建設業 11.4% 増 、 製造業
4.9% 減 、 サービス業 82.5% 増 、 運輸・通信業 125.7% 増 、
卸売・小売業、飲食店 4.3% 減 、 宿泊業 102.4% 増 となっている。

新規求職者数 は 634 人 で前年同月比 0.9% 減 となり 、 有効求職者数は 、
2,785 人 で 前年同月比 11.8% 減 となった。

就職件数は 97 件で 、 前年同月比 4.0% 減 となった。
就職者の産業別内訳 を 対前年同月比 でみると建設業 3 人 (40.0% 減) 、
製造業 13 人 (18.2% 増) 、 運輸・通信業 5 人 (25.0% 増) 、
卸売・小売業、飲食店 9 人 (55.0% 減) 、 サービス業 11 人
(8.3% 減) 宿泊業 12 人 (50.0% 増) となっている。



	1月	2月	3月	4月	5月	6月	7月	8月	9月	10月	11月	12月	1月
新規求人数	743	648	776	710	698	887	617	661	807	911	824	719	888
新規求職者数	640	588	660	799	640	611	563	568	583	536	463	420	634
紹介数	643	698	754	682	648	694	598	547	627	558	503	395	561
就職数	101	143	169	122	140	145	154	130	139	129	134	113	97
受給者実人員	824	758	739	671	629	688	681	713	694	749	706	670	617

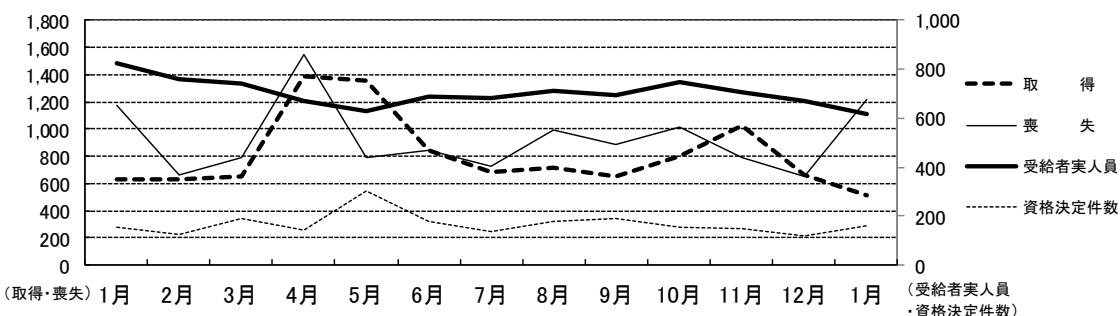
雇用保険関係

《 適 用 》

項 目	計	男	前月増減	前年同月増減	前 月	前年同月
新規適用	16	-	12	6	4	10
廃止	5	-	3	▲2	2	7
適用事業所数	3,863	-	12	▲4	3,851	3,867
資格取得	512	258	▲146	▲118	658	630
資格喪失	1,214	629	560	37	654	1,177
被保険者数	55,682	31,021	▲703	▲1,142	56,385	56,824

項 目	計	男	前月増減	前年同月増減	前 月	前年同月		
離職票交付数	464	-	129	▲305	335	769		
決定	離職票提出件数	259	129	108	51	208		
	受給資格決定件数	163	72	46	11	152		
求職者給付	基本手当 (総支給額)	実人員	617	315	▲53	▲207	670	824
		金額	88,030	47,760	▲3,547	▲42,888	91,577	130,918
	技能習得手当	実人員	19	6	▲1	▲4	20	23
		金額	103	22	▲30	12	133	91
傷病手当	実人員	0	0	0	▲1	0	1	
	金額	0	0	0	▲339	0	339	
促進給付	常用就職 支度手当	人員	1	0	▲1	1	2	0
		金額	132	0	▲314	132	446	0
	再就職手当	人員	20	12	▲36	▲17	56	37
		金額	9,480	4,898	▲11,641	▲3,661	21,121	13,141
日雇	手帳所持者数	0	0	0	0	0	0	
	有効求職者数	0	0	0	0	0	0	
	支給金額	0	0	0	0	0	0	

※ 金額は1,000円未満四捨五入(単位 千円)



	1月	2月	3月	4月	5月	6月	7月	8月	9月	10月	11月	12月	1月
取得	630	628	648	1,389	1,358	838	680	720	648	798	1,025	658	512
喪失	1,177	666	794	1,545	795	838	725	988	882	1,015	786	654	1,214
受給者実人員	824	758	739	671	629	688	681	713	694	749	706	670	617
資格決定件数	152	126	189	144	300	177	139	180	190	153	151	117	163

一般職業紹介（パートを含む）

項目		計	男	前月増減	前年同月増減	前 月	前年同月
求	月間有効求職者数	2,785	1,500	69	▲ 373	2,716	3,158
	常用	2,780	1,497	65	▲ 371	2,715	3,151
	(保)	958	462	▲ 1	▲ 197	959	1,155
	中高年	1,683	976	50	▲ 206	1,633	1,889
職	新規求職者数	634	337	214	▲ 6	420	640
	常用	630	336	210	▲ 10	420	640
	(保)	160	67	52	23	108	137
	中高年	412	240	143	28	269	384
紹	紹介数	561	344	166	▲ 82	395	643
	(保)	118	69	10	▲ 13	108	131
	中高年	355	213	108	2	247	353
	障害者	33	-	11	▲ 18	22	51
就	就職数	97	61	▲ 16	▲ 4	113	101
	常用	85	52	▲ 10	0	95	85
	(保)	26	14	▲ 7	4	33	22
	中高年	60	38	▲ 13	▲ 1	73	61
	障害者	11	-	0	7	11	4
求	月間有効求人人数	2,394	-	▲ 13	387	2,407	2,007
	常用	2,218	-	0	427	2,218	1,791
	新規求人人数	888	-	169	145	719	743
人	常用	841	-	227	137	614	704
	充足数	68	-	▲ 22	▲ 21	90	89
充	常用	62	-	▲ 19	▲ 17	81	79

諸 比 率（パートを含む）

項 目	5 年 1 月	前 月 差	前年同月差	前月	前年同月
有効求人倍率	0.86 倍	▲ 0.03	0.22	0.89	0.64
新規求人倍率	1.40 倍	▲ 0.31	0.24	1.71	1.16
充足率	7.66 %	▲ 4.86	▲ 4.32	12.52	11.98
就職率	15.30 %	▲ 11.61	▲ 0.48	26.90	15.78
中高年の就職率	14.56 %	▲ 12.57	▲ 1.32	27.14	15.89

パートタイム関係

項目		計	男	前月増減	前年同月増減	前 月	前年同月
求 職	月間有効求職者数	1,207	540	35	▲ 69	1,172	1,276
	中高年	872	429	24	▲ 56	848	928
	新規求職者数	265	120	78	▲ 2	187	267
	中高年	208	110	50	▲ 6	158	214
紹 介	紹介数	193	97	13	▲ 16	180	209
	(保)	28	12	▲ 11	▲ 9	39	37
	中高年	155	80	7	▲ 7	148	162
就 職	就職数	52	26	▲ 10	7	62	45
	(保)	10	2	▲ 9	1	19	9
	中高年	38	21	▲ 12	3	50	35
求 人	月間有効求人人数	980	-	▲ 13	122	993	858
	新規求人人数	365	-	92	49	273	316
充 足	充足数	36	-	▲ 9	▲ 4	45	40

諸 比 率 (パートタイム関係)

項 目	5 年 1 月	前 月 差	前年同月差	前 月	前年同月
有効求人倍率	0.81 倍	▲ 0.04	0.14	0.85	0.67
新規求人倍率	1.38 倍	▲ 0.08	0.19	1.46	1.18
就 職 率	19.62 %	▲ 13.53	2.77	33.16	16.85
中高年の就職率	18.27 %	▲ 13.38	1.91	31.65	16.36
充 足 率	9.86 %	▲ 6.62	▲ 2.80	16.48	12.66

神奈川県下 諸比率 (パートを含む)

項 目	5 年 1 月	前 月 差	前年同月差	前 月	前年同月
有効求人倍率	1.02 倍	▲ 0.02	0.14	1.03	0.88
新規求人倍率	1.63 倍	▲ 0.73	0.05	2.36	1.58
就 職 率	13.80 %	▲ 6.99	▲ 0.54	20.79	14.34
中高年の就職率	14.85 %	▲ 7.37	▲ 0.97	22.21	15.81
充 足 率	7.38 %	▲ 0.28	▲ 0.70	7.66	8.08

※ 求人倍率は季節調整なし
 ※ (保) は雇用保険受給者をいう