

# 月 報

ハローワーク おだわら  
(小田原公共職業安定所)

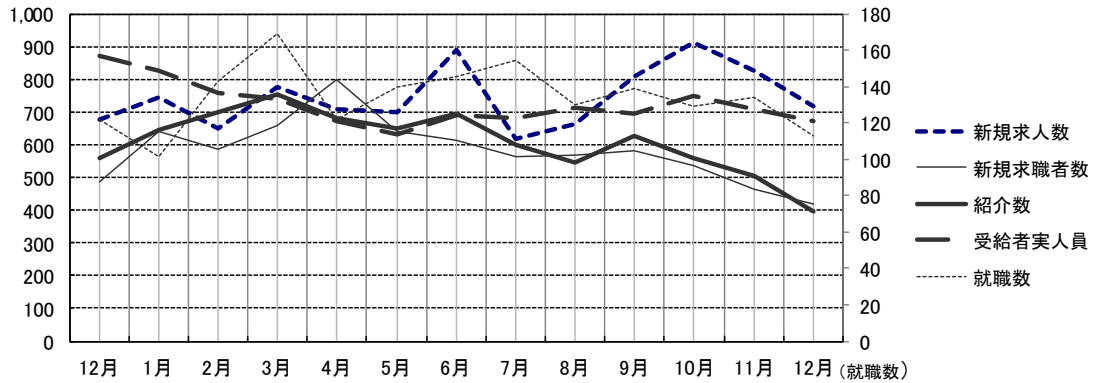
令和 4 年 ( 2022 年 ) 12 月分

## 概 況

新規求人数 は パート を含め 719 人 で 前年同月比 6.5% 増 となり  
有効求人数 は 、 2,407 人 で 前年同月比 30.0% 増 となった 。  
新規求人数 を 産業別 に 対前年同月比 でみると、 建設業 40.9% 減 、 製造業  
133.3% 増 、 サービス業 5.4% 増 、 運輸 ・ 通信業 25.5% 減 、  
卸売 ・ 小売業、飲食店 0.0% 減 、 宿泊業 8.7% 増 となっている。

新規求職者数 は 420 人 で前年同月比 13.4% 減 となり 、 有効求職者数は 、  
2,716 人 で 前年同月比 14.4% 減 となった。

就職件数は 113 件で 、 前年同月比 7.4% 減 となった。  
就職者の産業別内訳 を 対前年同月比 でみると建設業 0 人 ( 100.0% 減 ) 、  
製造業 16 人 ( 60.0% 増 ) 、 運輸 ・ 通信業 2 人 ( 50.0% 減 ) 、  
卸売 ・ 小売業 、 飲食店 9 人 ( 47.1% 減 ) 、 サービス業 13 人  
( 23.5% 減 ) 宿泊業 16 人 ( 11.1% 減 ) となっている。



	12月	1月	2月	3月	4月	5月	6月	7月	8月	9月	10月	11月	12月
新規求人数	675	743	648	776	710	698	887	617	661	807	911	824	719
新規求職者数	485	640	588	660	799	640	611	563	568	583	536	463	420
紹介数	558	643	698	754	682	648	694	598	547	627	558	503	395
就職数	122	101	143	169	122	140	145	154	130	139	129	134	113
受給者実人員	870	824	758	739	671	629	688	681	713	694	749	706	670

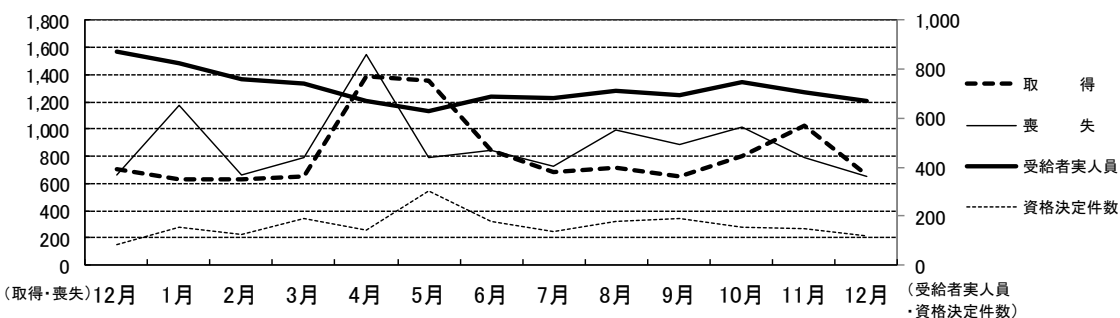
## 雇用保険関係

《 適 用 》

項 目	計	男	前月増減	前年同月増減	前 月	前年同月
新規適用	4	-	▲ 5	▲ 6	9	10
廃止	2	-	▲ 4	▲ 11	6	13
適用事業所数	3,851	-	3	▲ 9	3,848	3,860
資格取得	658	344	▲ 367	▲ 46	1,025	704
資格喪失	654	356	▲ 132	▲ 12	786	666
被保険者数	56,385	31,390	▲ 12	▲ 977	56,397	57,362

項 目	計	男	前月増減	前年同月増減	前 月	前年同月		
離職票交付数	335	-	▲ 109	▲ 57	444	392		
決定	離職票提出件数	151	83	▲ 25	31	176	120	
	受給資格決定件数	117	60	▲ 34	32	151	85	
求職者給付	基本手当 (総支給額)	実人員	670	326	▲ 36	▲ 200	706	870
		金額	91,577	47,441	▲ 7,394	▲ 19,690	98,971	111,267
	技能習得手当	実人員	20	6	▲ 2	▲ 7	22	27
		金額	133	50	▲ 27	▲ 81	160	214
傷病手当	実人員	0	0	▲ 2	▲ 2	2	2	
	金額	0	0	▲ 197	▲ 276	197	276	
促進給付	常用就職 支度手当	人員	2	2	1	2	1	0
		金額	446	446	223	446	223	0
	再就職手当	人員	56	28	8	17	48	39
		金額	21,121	10,834	3,575	6,321	17,546	14,800
日雇	手帳所持者数	0	0	0	0	0	0	
	有効求職者数	0	0	0	0	0	0	
	支給金額	0	0	0	0	0	0	

※ 金額は1,000円未満四捨五入(単位 千円)



	12月	1月	2月	3月	4月	5月	6月	7月	8月	9月	10月	11月	12月
取得	704	630	628	648	1,389	1,358	838	680	720	648	798	1,025	658
喪失	666	1,177	666	794	1,545	795	838	725	988	882	1,015	786	654
受給者実人員	870	824	758	739	671	629	688	681	713	694	749	706	670
資格決定件数	85	152	126	189	144	300	177	139	180	190	153	151	117

一般職業紹介（パートを含む）

項目		計	男	前月増減	前年同月増減	前 月	前年同月
求	月間有効求職者数	2,716	1,453	▲ 186	▲ 457	2,902	3,173
	常用	2,715	1,453	▲ 185	▲ 447	2,900	3,162
	(保)	959	476	▲ 55	▲ 244	1,014	1,203
	中高年	1,633	929	▲ 97	▲ 271	1,730	1,904
職	新規求職者数	420	215	▲ 43	▲ 65	463	485
	常用	420	215	▲ 43	▲ 62	463	482
	(保)	108	50	▲ 8	10	116	98
	中高年	269	151	▲ 9	▲ 20	278	289
紹 介	紹介数	395	225	▲ 108	▲ 163	503	558
	(保)	108	50	▲ 23	▲ 48	131	156
	中高年	247	145	▲ 66	▲ 105	313	352
	障害者	22	-	▲ 18	▲ 28	40	50
就 職	就職数	113	50	▲ 21	▲ 9	134	122
	常用	95	42	▲ 30	▲ 5	125	100
	(保)	33	16	▲ 6	1	39	32
	中高年	73	32	▲ 12	▲ 9	85	82
	障害者	11	-	0	4	11	7
求 人	月間有効求人人数	2,407	-	▲ 55	556	2,462	1,851
	常用	2,218	-	▲ 130	570	2,348	1,648
	新規求人人数	719	-	▲ 105	44	824	675
	常用	614	-	▲ 182	80	796	534
充 足	充足数	90	-	▲ 29	▲ 10	119	100
	常用	81	-	▲ 31	▲ 3	112	84

諸 比 率（パートを含む）

項 目	4 年 12 月	前 月 差	前年同月差	前月	前年同月
有効求人倍率	0.89 倍	0.04	0.30	0.85	0.58
新規求人倍率	1.71 倍	▲ 0.07	0.32	1.78	1.39
充足率	12.52 %	▲ 1.92	▲ 2.30	14.44	14.81
就職率	26.90 %	▲ 2.04	1.75	28.94	25.15
中高年の就職率	27.14 %	▲ 3.44	▲ 1.24	30.58	28.37

パートタイム関係

項目		計	男	前月増減	前年同月増減	前 月	前年同月
求	月間有効求職者数	1,172	514	▲ 59	▲ 118	1,231	1,290
	中高年	848	406	▲ 29	▲ 86	877	934
職	新規求職者数	187	78	9	10	178	177
	中高年	158	71	18	17	140	141
紹	紹介数	180	90	▲ 21	▲ 45	201	225
	(保)	39	12	▲ 3	▲ 20	42	59
	中高年	148	79	▲ 5	▲ 30	153	178
就	就職数	62	25	0	▲ 1	62	63
	(保)	19	10	4	2	15	17
	中高年	50	22	7	▲ 4	43	54
求	月間有効求人人数	993	-	▲ 60	177	1,053	816
	新規求人人数	273	-	▲ 105	0	378	273
充足	充足数	45	-	▲ 12	▲ 10	57	55

諸 比 率 (パートタイム関係)

項 目	4 年 12 月	前 月 差	前年同月差	前 月	前年同月
有効求人倍率	0.85 倍	▲ 0.01	0.21	0.86	0.63
新規求人倍率	1.46 倍	▲ 0.66	▲ 0.08	2.12	1.54
就 職 率	33.16 %	▲ 1.68	▲ 2.44	34.83	35.59
中高年の就職率	31.65 %	0.93	▲ 6.65	30.71	38.30
充 足 率	16.48 %	1.40	▲ 3.66	15.08	20.15

神奈川県下 諸比率 (パートを含む)

項 目	4 年 12 月	前 月 差	前年同月差	前 月	前年同月
有効求人倍率	1.03 倍	0.06	0.15	0.97	0.88
新規求人倍率	2.36 倍	0.43	0.30	1.92	2.05
就 職 率	20.79 %	1.06	▲ 1.88	19.74	22.68
中高年の就職率	22.21 %	0.59	▲ 3.18	21.62	25.40
充 足 率	7.66 %	▲ 1.06	▲ 2.03	8.72	9.69

※ 求人倍率は季節調整なし  
 ※ (保) は雇用保険受給者をいう