

# 月 報

ハローワーク おだわら  
(小田原公共職業安定所)

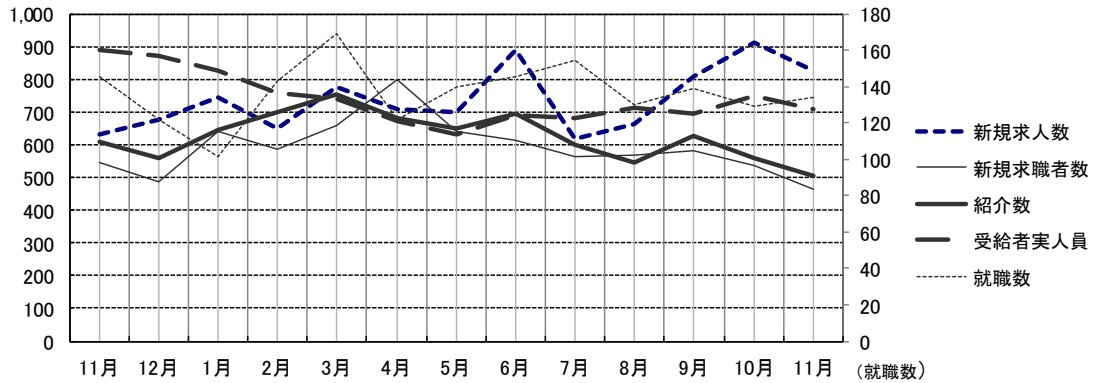
令和 4 年 ( 2022 年 ) 11 月分

## 概 況

新規求人数 は パート を含め 824 人 で 前年同月比 30.8% 増 となり  
有効求人数 は 、 2,462 人 で 前年同月比 36.8% 増 となった 。  
新規求人数 を 産業別 に 対前年同月比 でみると、 建設業 70.6% 増 、 製造業  
45.2% 増 、 サービス業 68.9% 増 、 運輸 ・ 通信業 66.7% 増 、  
卸売 ・ 小売業、飲食店 21.7% 減 、 宿泊業 175.3% 増 となっている。

新規求職者数 は 463 人 で前年同月比 14.7% 減 となり 、 有効求職者数は 、  
2,902 人 で 前年同月比 14.5% 減 となった。

就職件数は 134 件で 、 前年同月比 7.6% 減 となった。  
就職者の産業別内訳 を 対前年同月比 でみると建設業 4 人 ( 42.9% 減 ) 、  
製造業 19 人 ( 24.0% 減 ) 、 運輸 ・ 通信業 6 人 ( 50.0% 増 ) 、  
卸売 ・ 小売業 、 飲食店 17 人 ( 10.5% 減 ) 、 サービス業 21 人  
( 16.0% 減 ) 宿泊業 11 人 ( 0.0% 減 ) となっている。



	11月	12月	1月	2月	3月	4月	5月	6月	7月	8月	9月	10月	11月
新規求人数	630	675	743	648	776	710	698	887	617	661	807	911	824
新規求職者数	543	485	640	588	660	799	640	611	563	568	583	536	463
紹介数	607	558	643	698	754	682	648	694	598	547	627	558	503
就職数	145	122	101	143	169	122	140	145	154	130	139	129	134
受給者実人員	887	870	824	758	739	671	629	688	681	713	694	749	706

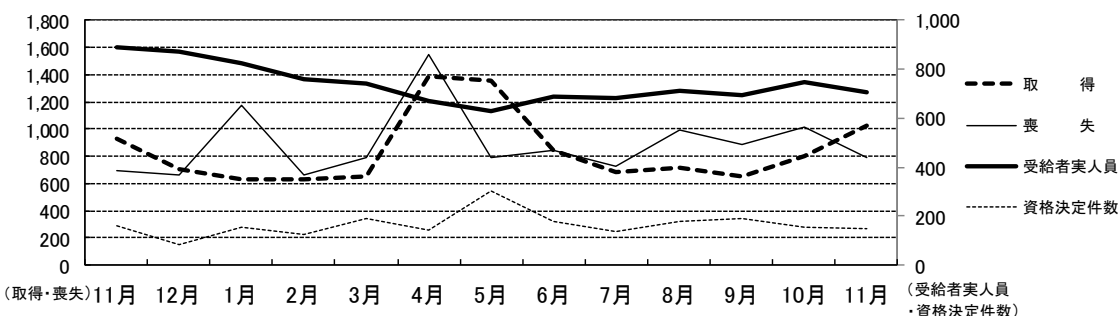
## 雇用保険関係

《 適 用 》

項 目	計	男	前月増減	前年同月増減	前 月	前年同月
新規適用	9	-	▲ 1	▲ 1	10	10
廃止	6	-	▲ 4	▲ 9	10	15
適用事業所数	3,848	-	5	▲ 13	3,843	3,861
資格取得	1,025	566	227	97	798	928
資格喪失	786	350	▲ 229	90	1,015	696
被保険者数	56,397	31,414	239	▲ 936	56,158	57,333

項 目	計	男	前月増減	前年同月増減	前 月	前年同月		
離職票交付数	444	-	▲ 29	3	473	441		
決定	離職票提出件数	176	95	▲ 38	▲ 12	214	188	
	受給資格決定件数	151	80	▲ 2	▲ 8	153	159	
求職者給付	基本手当 (総支給額)	実人員	706	346	▲ 43	▲ 181	749	887
		金額	98,971	54,095	▲ 3,176	▲ 19,037	102,147	118,008
	技能習得手当	実人員	22	7	4	0	18	22
		金額	160	52	38	▲ 27	122	187
傷病手当	実人員	2	0	▲ 2	1	4	1	
	金額	197	0	▲ 119	▲ 38	316	235	
促進給付	常用就職 支度手当	人員	1	1	0	1	1	0
		金額	223	223	98	223	125	0
	再就職手当	人員	48	22	4	14	44	34
		金額	17,546	10,097	▲ 1,667	3,934	19,213	13,612
日雇	手帳所持者数	0	0	0	0	0	0	
	有効求職者数	0	0	0	0	0	0	
	支給金額	0	0	0	0	0	0	

※ 金額は1,000円未満四捨五入(単位 千円)



	11月	12月	1月	2月	3月	4月	5月	6月	7月	8月	9月	10月	11月
取得	928	704	630	628	648	1,389	1,358	838	680	720	648	798	1,025
喪失	696	666	1,177	666	794	1,545	795	838	725	988	882	1,015	786
受給者実人員	887	870	824	758	739	671	629	688	681	713	694	749	706
資格決定件数	159	85	152	126	189	144	300	177	139	180	190	153	151

一般職業紹介（パートを含む）

項目		計	男	前月増減	前年同月増減	前 月	前年同月
求	月間有効求職者数	2,902	1,527	▲ 114	▲ 493	3,016	3,395
	常用	2,900	1,526	▲ 113	▲ 486	3,013	3,386
	(保)	1,014	500	▲ 60	▲ 247	1,074	1,261
	中高年	1,730	968	▲ 79	▲ 295	1,809	2,025
職	新規求職者数	463	230	▲ 73	▲ 80	536	543
	常用	463	230	▲ 73	▲ 79	536	542
	(保)	116	65	▲ 23	▲ 18	139	134
	中高年	278	144	▲ 45	▲ 46	323	324
紹 介	紹介数	503	280	▲ 55	▲ 104	558	607
	(保)	131	70	▲ 21	▲ 44	152	175
	中高年	313	180	▲ 63	▲ 73	376	386
	障害者	40	-	3	3	37	37
就 職	就職数	134	60	5	▲ 11	129	145
	常用	125	55	3	▲ 11	122	136
	(保)	39	17	7	1	32	38
	中高年	85	40	7	▲ 4	78	89
	障害者	11	-	5	1	6	10
求 人	月間有効求人人数	2,462	-	159	662	2,303	1,800
	常用	2,348	-	166	666	2,182	1,682
	新規求人人数	824	-	▲ 87	194	911	630
	常用	796	-	▲ 65	220	861	576
充 足	充足数	119	-	4	16	115	103
	常用	112	-	3	14	109	98

諸 比 率（パートを含む）

項 目	4 年 11 月	前 月 差	前年同月差	前月	前年同月
有効求人倍率	0.85 倍	0.08	0.32	0.76	0.53
新規求人倍率	1.78 倍	0.08	0.62	1.70	1.16
充足率	14.44 %	1.82	▲ 1.91	12.62	16.35
就職率	28.94 %	4.87	2.24	24.07	26.70
中高年の就職率	30.58 %	6.43	3.11	24.15	27.47

パートタイム関係

項目		計	男	前月増減	前年同月増減	前 月	前年同月
求	月間有効求職者数	1,231	533	▲ 45	▲ 168	1,276	1,399
	中高年	877	423	▲ 40	▲ 129	917	1,006
職	新規求職者数	178	61	▲ 39	▲ 52	217	230
	中高年	140	57	▲ 28	▲ 35	168	175
紹	紹介数	201	91	▲ 42	▲ 55	243	256
	保	42	16	▲ 5	▲ 10	47	52
	中高年	153	78	▲ 46	▲ 52	199	205
就	就職数	62	22	▲ 2	▲ 12	64	74
	保	15	4	2	3	13	12
	中高年	43	16	▲ 4	▲ 12	47	55
求	月間有効求人人数	1,053	-	92	241	961	812
	新規求人人数	378	-	▲ 6	75	384	303
充足	充足数	57	-	0	5	57	52

諸 比 率 (パートタイム関係)

項 目	4 年 11 月	前 月 差	前年同月差	前 月	前年同月
有効求人倍率	0.86 倍	0.10	0.27	0.75	0.58
新規求人倍率	2.12 倍	0.35	0.81	1.77	1.32
就 職 率	34.83 %	5.34	2.66	29.49	32.17
中高年の就職率	30.71 %	2.74	▲ 0.71	27.98	31.43
充 足 率	15.08 %	0.24	▲ 2.08	14.84	17.16

神奈川県下 諸比率 (パートを含む)

項 目	4 年 11 月	前 月 差	前年同月差	前 月	前年同月
有効求人倍率	0.97 倍	0.03	0.13	0.94	0.84
新規求人倍率	1.92 倍	0.06	0.25	1.86	1.67
就 職 率	19.74 %	1.56	▲ 0.05	18.18	19.78
中高年の就職率	21.62 %	1.55	▲ 0.13	20.07	21.75
充 足 率	8.72 %	0.10	▲ 1.71	8.61	10.43

※ 求人倍率は季節調整なし  
 ※ 保は雇用保険受給者をいう