

月 報

ハローワーク おだわら
(小田原公共職業安定所)

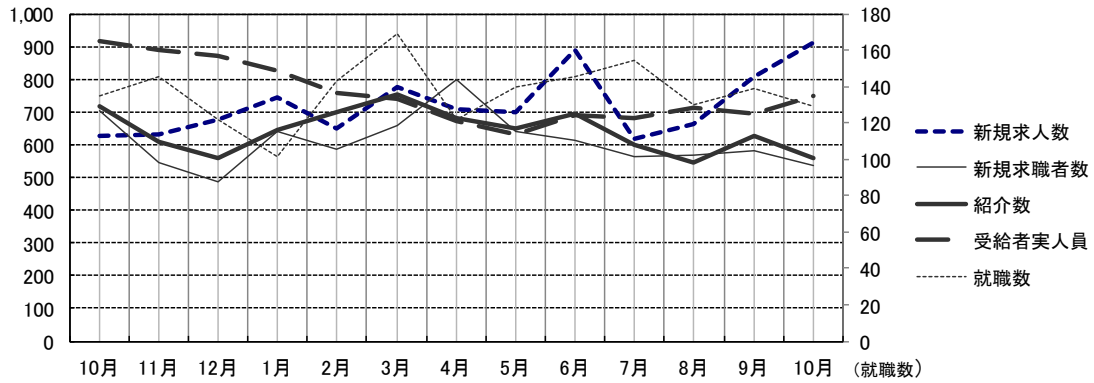
令和 4 年 (2022 年) 10 月分

概 況

新規求人数はパートを含め 911 人で前年同月比 45.3% 増 となり
有効求人数は、 2,303 人で前年同月比 34.3% 増 となった。
新規求人数を産業別に対前年同月比で見ると、建設業 38.1% 増、製造業
1.6% 減、サービス業 48.1% 減、運輸・通信業 74.5% 増、
卸売・小売業、飲食店 26.0% 増、宿泊業 229.6% 増 となっている。

新規求職者数は 536 人で前年同月比 23.6% 減 となり、有効求職者数は、
3,016 人で前年同月比 13.6% 減 となった。

就職件数は 129 件で、前年同月比 4.4% 減 となった。
就職者の産業別内訳を対前年同月比で見ると建設業 3 人 (0.0% 減)、
製造業 16 人 (5.9% 減)、運輸・通信業 8 人 (20.0% 減)、
卸売・小売業、飲食店 9 人 (67.9% 減)、サービス業 21 人
(31.3% 増) 宿泊業 14 人 (75.0% 増) となっている。



	10月	11月	12月	1月	2月	3月	4月	5月	6月	7月	8月	9月	10月
新規求人数	627	630	675	743	648	776	710	698	887	617	661	807	911
新規求職者数	702	543	485	640	588	660	799	640	611	563	568	583	536
紹介数	716	607	558	643	698	754	682	648	694	598	547	627	558
就職数	135	145	122	101	143	169	122	140	145	154	130	139	129
受給者実人員	917	887	870	824	758	739	671	629	688	681	713	694	749

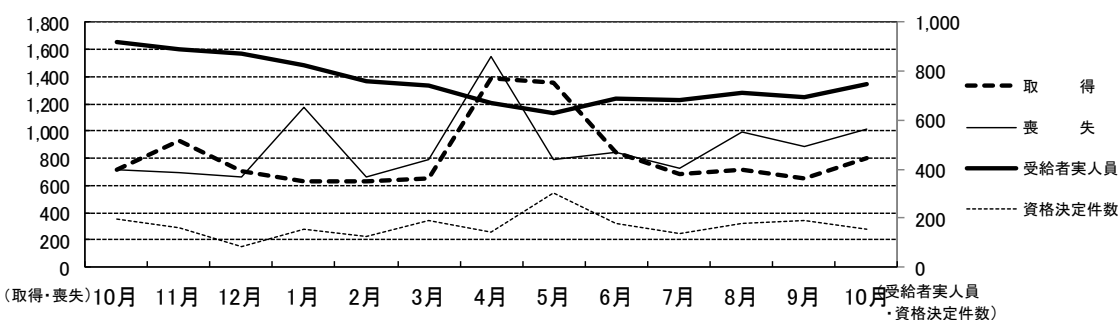
雇用保険関係

《 適 用 》

項 目	計	男	前月増減	前年同月増減	前 月	前年同月
新規適用	10	-	1	▲ 9	9	19
廃止	10	-	▲ 38	▲ 23	48	33
適用事業所数	3,843	-	1	▲ 22	3,842	3,865
資格取得	798	381	150	83	648	715
資格喪失	1,015	442	133	304	882	711
被保険者数	56,158	31,196	▲ 232	▲ 982	56,390	57,140

項 目	計	男	前月増減	前年同月増減	前 月	前年同月		
離職票交付数	473	-	45	39	428	434		
決定	離職票提出件数	214	115	▲ 12	▲ 73	226	287	
	受給資格決定件数	153	78	▲ 37	▲ 44	190	197	
求職者給付	基本手当 (総支給額)	実人員	749	363	55	▲ 168	694	917
		金額	102,147	53,829	5,814	▲ 20,492	96,333	122,639
	技能習得手当	実人員	18	6	6	▲ 3	12	21
		金額	122	33	29	▲ 10	93	132
傷病手当	実人員	4	2	3	2	1	2	
	金額	316	138	203	▲ 123	113	439	
促進給付	常用就職 支度手当	人員	1	1	1	1	0	0
		金額	125	125	125	125	0	0
	再就職手当	人員	44	27	11	▲ 10	33	54
		金額	19,213	13,095	7,642	▲ 192	11,571	19,405
日雇	手帳所持者数	0	0	0	0	0	0	
	有効求職者数	0	0	0	0	0	0	
	支給金額	0	0	0	0	0	0	

※ 金額は1,000円未満四捨五入(単位 千円)



	10月	11月	12月	1月	2月	3月	4月	5月	6月	7月	8月	9月	10月
取得	715	928	704	630	628	648	1,389	1,358	838	680	720	648	798
喪失	711	696	666	1,177	666	794	1,545	795	838	725	988	882	1,015
受給者実人員	917	887	870	824	758	739	671	629	688	681	713	694	749
資格決定件数	197	159	85	152	126	189	144	300	177	139	180	190	153

一般職業紹介（パートを含む）

項目		計	男	前月増減	前年同月増減	前 月	前年同月
求	月間有効求職者数	3,016	1,591	▲ 36	▲ 474	3,052	3,490
	常用	3,013	1,589	▲ 35	▲ 465	3,048	3,478
	(保)	1,074	524	1	▲ 215	1,073	1,289
	中高年	1,809	1,020	▲ 23	▲ 268	1,832	2,077
職	新規求職者数	536	272	▲ 47	▲ 166	583	702
	常用	536	272	▲ 47	▲ 164	583	700
	(保)	139	65	▲ 29	▲ 26	168	165
	中高年	323	181	▲ 43	▲ 120	366	443
紹 介	紹介数	558	304	▲ 69	▲ 158	627	716
	(保)	152	77	▲ 8	▲ 15	160	167
	中高年	376	206	▲ 39	▲ 47	415	423
	障害者	37	-	▲ 44	7	81	30
就 職	就職数	129	59	▲ 10	▲ 6	139	135
	常用	122	57	▲ 4	0	126	122
	(保)	32	17	▲ 5	▲ 3	37	35
	中高年	78	42	▲ 10	▲ 8	88	86
	障害者	6	-	▲ 3	▲ 5	9	11
求 人	月間有効求人人数	2,303	-	220	588	2,083	1,715
	常用	2,182	-	222	581	1,960	1,601
	新規求人人数	911	-	104	284	807	627
	常用	861	-	98	255	763	606
充 足	充足数	115	-	5	12	110	103
	常用	109	-	2	12	107	97

諸 比 率（パートを含む）

項 目	4 年 10 月	前 月 差	前年同月差	前月	前年同月
有効求人倍率	0.76 倍	0.08	0.27	0.68	0.49
新規求人倍率	1.70 倍	0.32	0.81	1.38	0.89
充足率	12.62 %	▲ 1.01	▲ 3.80	13.63	16.43
就職率	24.07 %	0.22	4.84	23.84	19.23
中高年の就職率	24.15 %	0.10	4.74	24.04	19.41

パートタイム関係

項目		計	男	前月増減	前年同月増減	前 月	前年同月
求	月間有効求職者数	1,276	567	▲ 26	▲ 156	1,302	1,432
	中高年	917	451	▲ 23	▲ 108	940	1,025
職	新規求職者数	217	101	▲ 17	▲ 72	234	289
	中高年	168	90	▲ 15	▲ 66	183	234
紹	紹介数	243	123	▲ 55	▲ 50	298	293
	保	47	12	▲ 9	3	56	44
	中高年	199	105	▲ 30	▲ 34	229	233
就	就職数	64	27	▲ 17	▲ 2	81	66
	保	13	6	▲ 3	4	16	9
	中高年	47	24	▲ 19	▲ 5	66	52
求	月間有効求人人数	961	-	83	246	878	715
	新規求人人数	384	-	43	90	341	294
充	充足数	57	-	▲ 8	14	65	43

諸 比 率 (パートタイム関係)

項 目	4 年 10 月	前 月 差	前年同月差	前 月	前年同月
有効求人倍率	0.75 倍	0.08	0.25	0.67	0.50
新規求人倍率	1.77 倍	0.31	0.75	1.46	1.02
就 職 率	29.49 %	▲ 5.12	6.66	34.62	22.84
中高年の就職率	27.98 %	▲ 8.09	5.75	36.07	22.22
充 足 率	14.84 %	▲ 4.22	0.22	19.06	14.63

神奈川県下 諸比率 (パートを含む)

項 目	4 年 10 月	前 月 差	前年同月差	前 月	前年同月
有効求人倍率	0.94 倍	0.03	0.12	0.91	0.82
新規求人倍率	1.86 倍	0.11	0.27	1.75	1.59
就 職 率	18.18 %	▲ 0.05	0.23	18.23	17.95
中高年の就職率	20.07 %	▲ 0.78	0.18	20.85	19.89
充 足 率	8.61 %	▲ 0.30	▲ 1.23	8.92	9.84

※ 求人倍率は季節調整なし
 ※ 保は雇用保険受給者をいう