

月 報

ハローワーク おだわら
(小田原公共職業安定所)

令和 4 年 (2022 年) 9 月分

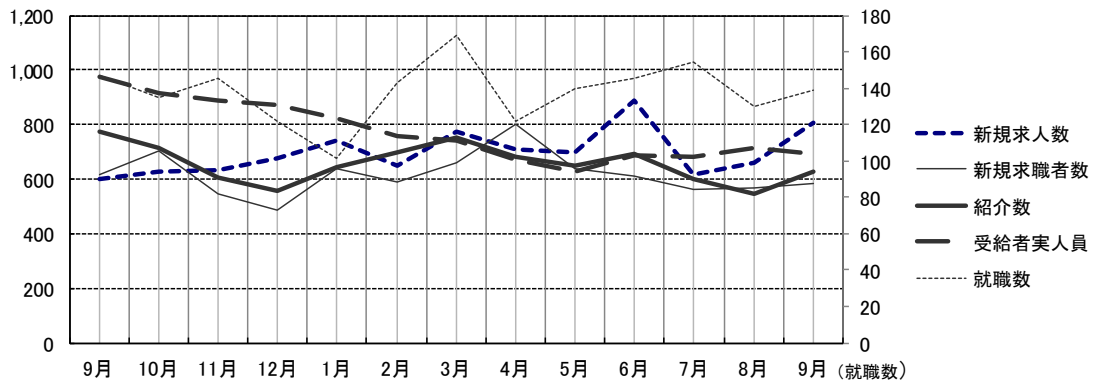
概 況

新規求人数 は パート を含め 807 人 で 前年同月比 34.7% 増 となり
有効求人数 は 、 2,083 人 で 前年 同月比 28.9% 増 となった 。
新規求人数 を 産業別 に 対前年同月比 でみると、 建設業 47.6% 減 、 製造業
208.3% 増 、 サービス業 57.6% 増 、 運輸 ・ 通信業 26.1% 減 、
卸売 ・ 小売業、飲食店 10.1% 減 、 宿泊業 64.2% 増 となっている。

新規求職者数 は 583 人 で前年同月比 5.2% 減 となり 、 有効求職者数は 、
3,052 人 で 前年同月比 10.0% 減 となった。

就職件数は 139 件で 、 前年同月比 5.4% 減 となった。

就職者の産業別内訳 を 対前年同月比でみると建設業 4 人 (60.0% 減) 、
製造業 16 人 (20.0% 減) 、 運輸 ・ 通信業 2 人 (33.3% 減) 、
卸売 ・ 小売業 、 飲食店 22 人 (15.4% 減) 、 サービス業 24 人
(33.3% 増) 宿泊業 12 人 (9.1% 増) となっている。



| | 9月 | 10月 | 11月 | 12月 | 1月 | 2月 | 3月 | 4月 | 5月 | 6月 | 7月 | 8月 | 9月 |
|--------|-----|-----|-----|-----|-----|-----|-----|-----|-----|-----|-----|-----|-----|
| 新規求人数 | 599 | 627 | 630 | 675 | 743 | 648 | 776 | 710 | 698 | 887 | 617 | 661 | 807 |
| 新規求職者数 | 615 | 702 | 543 | 485 | 640 | 588 | 660 | 799 | 640 | 611 | 563 | 568 | 583 |
| 紹介数 | 772 | 716 | 607 | 558 | 643 | 698 | 754 | 682 | 648 | 694 | 598 | 547 | 627 |
| 就職数 | 147 | 135 | 145 | 122 | 101 | 143 | 169 | 122 | 140 | 145 | 154 | 130 | 139 |
| 受給者実人員 | 976 | 917 | 887 | 870 | 824 | 758 | 739 | 671 | 629 | 688 | 681 | 713 | 694 |

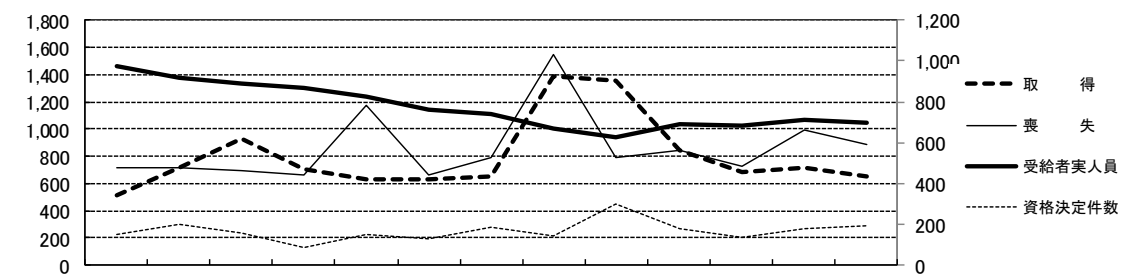
雇用保険関係

《 適用 》

| 項 目 | 計 | 男 | 前月増減 | 前年同月増減 | 前 月 | 前年同月 |
|--------|--------|--------|-------|--------|--------|--------|
| 新規適用 | 9 | - | ▲ 5 | ▲ 4 | 14 | 13 |
| 廃止 | 48 | - | 43 | ▲ 2 | 5 | 50 |
| 適用事業所数 | 3,842 | - | ▲ 39 | ▲ 35 | 3,881 | 3,877 |
| 資格取得 | 648 | 324 | ▲ 72 | 133 | 720 | 515 |
| 資格喪失 | 882 | 432 | ▲ 106 | 165 | 988 | 717 |
| 被保険者数 | 56,390 | 31,270 | ▲ 268 | ▲ 752 | 56,658 | 57,142 |

| 項 目 | 計 | 男 | 前月増減 | 前年同月増減 | 前 月 | 前年同月 | | |
|--------|----------------|-----|--------|---------|----------|----------|---------|---------|
| 離職票交付数 | 428 | - | ▲ 54 | ▲ 17 | 482 | 445 | | |
| 決定 | 離職票提出件数 | 226 | 118 | ▲ 13 | ▲ 8 | 239 | 234 | |
| | 受給資格決定件数 | 190 | 97 | 10 | 38 | 180 | 152 | |
| 求職者給付 | 基本手当 (総支給額) | 実人員 | 694 | 351 | ▲ 19 | ▲ 282 | 713 | 976 |
| | | 金額 | 96,333 | 52,050 | ▲ 5,615 | ▲ 50,939 | 101,948 | 147,272 |
| | 技能習得手当 | 実人員 | 12 | 5 | 1 | ▲ 3 | 11 | 15 |
| | | 金額 | 93 | 42 | 21 | ▲ 32 | 72 | 125 |
| 傷病手当 | 実人員 | 1 | 0 | ▲ 2 | ▲ 1 | 3 | 2 | |
| | 金額 | 113 | 0 | ▲ 1,040 | ▲ 53 | 1,153 | 166 | |
| 促進給付 | 常用就職支度手当 | 人員 | 0 | 0 | 0 | 0 | 0 | 0 |
| | | 金額 | 0 | 0 | 0 | 0 | 0 | 0 |
| | 再就職手当 | 人員 | 33 | 15 | ▲ 23 | ▲ 21 | 56 | 54 |
| | | 金額 | 11,571 | 5,940 | ▲ 11,682 | ▲ 12,901 | 23,253 | 24,472 |
| 日雇 | 手帳所持者数 | 0 | 0 | 0 | 0 | 0 | 0 | |
| | 有効求職者数 | 0 | 0 | 0 | 0 | 0 | 0 | |
| | 支給金額 | 0 | 0 | 0 | 0 | 0 | 0 | |

※ 金額は1,000円未満四捨五入(単位 千円)



(取得・喪失) 9月 10月 11月 12月 1月 2月 3月 4月 5月 6月 7月 8月 9月 受給者実人員・資格決定件数

| | 9月 | 10月 | 11月 | 12月 | 1月 | 2月 | 3月 | 4月 | 5月 | 6月 | 7月 | 8月 | 9月 |
|--------|-----|-----|-----|-----|-------|-----|-----|-------|-------|-----|-----|-----|-----|
| 取得 | 515 | 715 | 928 | 704 | 630 | 628 | 648 | 1,389 | 1,358 | 838 | 680 | 720 | 648 |
| 喪失 | 717 | 711 | 696 | 666 | 1,177 | 666 | 794 | 1,545 | 795 | 838 | 725 | 988 | 882 |
| 受給者実人員 | 976 | 917 | 887 | 870 | 824 | 758 | 739 | 671 | 629 | 688 | 681 | 713 | 694 |
| 資格決定件数 | 152 | 197 | 159 | 85 | 152 | 126 | 189 | 144 | 300 | 177 | 139 | 180 | 190 |

一般職業紹介（パートを含む）

| 項目 | | 計 | 男 | 前月増減 | 前年同月増減 | 前 月 | 前年同月 |
|--------|----------|-------|-------|------|--------|-------|-------|
| 求 | 月間有効求職者数 | 3,052 | 1,587 | ▲ 28 | ▲ 340 | 3,080 | 3,392 |
| | 常用 | 3,048 | 1,585 | ▲ 26 | ▲ 332 | 3,074 | 3,380 |
| | (保) | 1,073 | 522 | ▲ 7 | ▲ 251 | 1,080 | 1,324 |
| | 中高年 | 1,832 | 1,022 | ▲ 3 | ▲ 177 | 1,835 | 2,009 |
| 職 | 新規求職者数 | 583 | 283 | 15 | ▲ 32 | 568 | 615 |
| | 常用 | 583 | 283 | 17 | ▲ 31 | 566 | 614 |
| | (保) | 168 | 83 | 19 | 28 | 149 | 140 |
| | 中高年 | 366 | 202 | 13 | 13 | 353 | 353 |
| 紹 介 | 紹介数 | 627 | 355 | 80 | ▲ 145 | 547 | 772 |
| | (保) | 160 | 87 | 31 | ▲ 62 | 129 | 222 |
| | 中高年 | 415 | 242 | 44 | ▲ 65 | 371 | 480 |
| | 障害者 | 81 | - | 46 | 9 | 35 | 72 |
| 就 職 | 就職数 | 139 | 62 | 9 | ▲ 8 | 130 | 147 |
| | 常用 | 126 | 55 | 12 | ▲ 9 | 114 | 135 |
| | (保) | 37 | 15 | ▲ 5 | ▲ 17 | 42 | 54 |
| | 中高年 | 88 | 38 | 9 | ▲ 10 | 79 | 98 |
| | 障害者 | 9 | - | ▲ 1 | 7 | 10 | 2 |
| 求 人 | 月間有効求人人数 | 2,083 | - | 2 | 467 | 2,081 | 1,616 |
| | 常用 | 1,960 | - | 19 | 476 | 1,941 | 1,484 |
| | 新規求人人数 | 807 | - | 146 | 208 | 661 | 599 |
| | 常用 | 763 | - | 143 | 202 | 620 | 561 |
| 充 足 | 充足数 | 110 | - | 12 | ▲ 10 | 98 | 120 |
| | 常用 | 107 | - | 21 | ▲ 1 | 86 | 108 |

諸 比 率（パートを含む）

| 項 目 | 4 年 9 月 | 前 月 差 | 前年同月差 | 前 月 | 前年同月 |
|---------|---------|--------|--------|-------|-------|
| 有効求人倍率 | 0.68 倍 | 0.01 | 0.21 | 0.68 | 0.48 |
| 新規求人倍率 | 1.38 倍 | 0.22 | 0.41 | 1.16 | 0.97 |
| 充足率 | 13.63 % | ▲ 1.20 | ▲ 6.40 | 14.83 | 20.03 |
| 就職率 | 23.84 % | 0.95 | ▲ 0.06 | 22.89 | 23.90 |
| 中高年の就職率 | 24.04 % | 1.66 | ▲ 3.72 | 22.38 | 27.76 |

パートタイム関係

| 項目 | | 計 | 男 | 前月増減 | 前年同月増減 | 前 月 | 前年同月 |
|----|----------|-------|-----|------|--------|-------|-------|
| 求 | 月間有効求職者数 | 1,302 | 559 | ▲ 27 | ▲ 59 | 1,329 | 1,361 |
| | 中高年 | 940 | 448 | ▲ 20 | ▲ 12 | 960 | 952 |
| 職 | 新規求職者数 | 234 | 92 | ▲ 8 | 9 | 242 | 225 |
| | 中高年 | 183 | 83 | ▲ 6 | 18 | 189 | 165 |
| 紹 | 紹介数 | 298 | 150 | 58 | 6 | 240 | 292 |
| | 保 | 56 | 29 | 21 | 3 | 35 | 53 |
| | 中高年 | 229 | 123 | 31 | 5 | 198 | 224 |
| 就 | 就職数 | 81 | 32 | 22 | 16 | 59 | 65 |
| | 保 | 16 | 5 | 8 | 0 | 8 | 16 |
| | 中高年 | 66 | 26 | 22 | 13 | 44 | 53 |
| 求 | 月間有効求人数 | 878 | - | 26 | 251 | 852 | 627 |
| | 新規求人数 | 341 | - | 66 | 105 | 275 | 236 |
| 充 | 充足数 | 65 | - | 15 | 12 | 50 | 53 |

諸 比 率 (パートタイム関係)

| 項 目 | 4 年 9 月 | 前 月 差 | 前年同月差 | 前 月 | 前年同月 |
|---------|---------|-------|--------|-------|-------|
| 有効求人倍率 | 0.67 倍 | 0.03 | 0.21 | 0.64 | 0.46 |
| 新規求人倍率 | 1.46 倍 | 0.32 | 0.41 | 1.14 | 1.05 |
| 就 職 率 | 34.62 % | 10.24 | 5.73 | 24.38 | 28.89 |
| 中高年の就職率 | 36.07 % | 12.79 | 3.94 | 23.28 | 32.12 |
| 充 足 率 | 19.06 % | 0.88 | ▲ 3.40 | 18.18 | 22.46 |

神奈川県下 諸比率 (パートを含む)

| 項 目 | 4 年 9 月 | 前 月 差 | 前年同月差 | 前 月 | 前年同月 |
|---------|---------|-------|--------|-------|-------|
| 有効求人倍率 | 0.91 倍 | 0.01 | 0.12 | 0.91 | 0.80 |
| 新規求人倍率 | 1.75 倍 | 0.02 | 0.14 | 1.73 | 1.61 |
| 就 職 率 | 18.23 % | 1.13 | ▲ 0.38 | 17.10 | 18.61 |
| 中高年の就職率 | 20.85 % | 1.21 | ▲ 0.75 | 19.64 | 21.59 |
| 充 足 率 | 8.92 % | 0.40 | ▲ 1.42 | 8.51 | 10.33 |

※ 求人倍率は季節調整なし
 ※ 保は雇用保険受給者をいう