

月 報

ハローワーク おだわら
(小田原公共職業安定所)

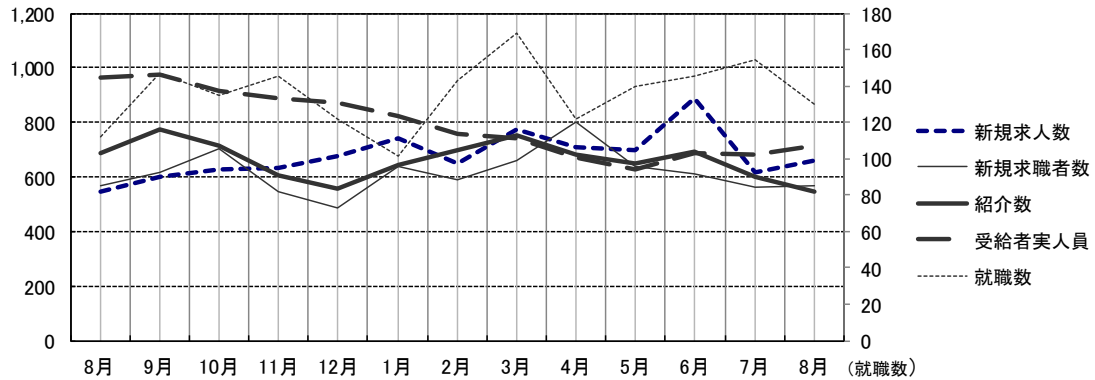
令和 4 年 (2022 年) 8 月分

概 況

新規求人数はパートを含め 661 人で前年同月比 21.3% 増となり
有効求人数は、2,081 人で前年同月比 31.1% 増となった。
新規求人数を産業別に対前年同月比で見ると、建設業 61.1% 増、製造業
6.7% 増、サービス業 34.0% 増、運輸・通信業 20.0% 減、
卸売・小売業、飲食店 15.6% 減、宿泊業 124.6% 増となっている。

新規求職者数は 568 人で前年同月比 0.5% 増となり、有効求職者数は、
3,080 人で前年同月比 7.3% 減となった。

就職件数は 130 件で、前年同月比 16.1% 増となった。
就職者の産業別内訳を対前年同月比で見ると建設業 6 人 (0.0% 減)、
製造業 15 人 (15.4% 増)、運輸・通信業 8 人 (27.3% 減)、
卸売・小売業、飲食店 19 人 (58.3% 増)、サービス業 18 人
(5.9% 増) 宿泊業 12 人 (140.0% 増) となっている。



	8月	9月	10月	11月	12月	1月	2月	3月	4月	5月	6月	7月	8月
新規求人数	545	599	627	630	675	743	648	776	710	698	887	617	661
新規求職者数	565	615	702	543	485	640	588	660	799	640	611	563	568
紹介数	686	772	716	607	558	643	698	754	682	648	694	598	547
就職数	112	147	135	145	122	101	143	169	122	140	145	154	130
受給者実人員	965	976	917	887	870	824	758	739	671	629	688	681	713

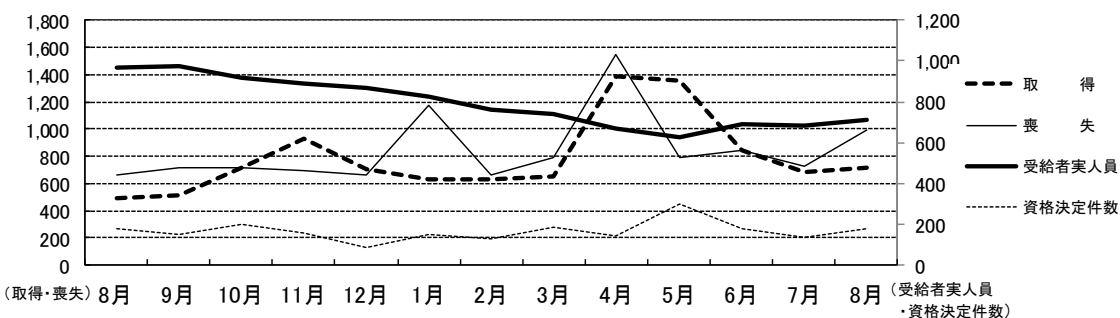
雇用保険関係

《 適 用 》

項 目	計	男	前月増減	前年同月増減	前 月	前年同月
新 規 適 用	14	-	7	▲ 3	7	17
廃 止	5	-	1	▲ 7	4	12
適 用 事 業 所 数	3,881	-	5	▲ 30	3,876	3,911
資 格 取 得	720	384	40	225	680	495
資 格 喪 失	988	537	263	326	725	662
被 保 険 者 数	56,658	31,405	▲ 328	▲ 699	56,986	57,357

項 目	計	男	前月増減	前年同月増減	前 月	前年同月		
離 職 票 交 付 数	482	-	76	103	406	379		
決 定	離 職 票 提 出 件 数	239	122	35	26	204	213	
	受 給 資 格 決 定 件 数	180	80	41	▲ 2	139	182	
求 職 者 給 付	基 本 手 当 (総 支 給 額)	実 人 員	713	343	32	▲ 252	681	965
		金 額	101,948	55,547	16,706	▲ 41,079	85,242	143,027
	技 能 習 得 手 当	実 人 員	11	6	▲ 8	▲ 6	19	17
		金 額	72	45	9	▲ 46	63	118
傷 病 手 当	実 人 員	3	0	▲ 2	2	5	1	
	金 額	1,153	0	773	1,061	380	92	
促 進 給 付	常 用 就 職 支 度 手 当	人 員	0	0	0	0	0	0
		金 額	0	0	0	0	0	0
	再 就 職 手 当	人 員	56	22	4	19	52	37
		金 額	23,253	10,727	3,673	7,988	19,580	15,265
日 雇	手 帳 所 持 者 数	0	0	0	0	0	0	
	有 効 求 職 者 数	0	0	0	0	0	0	
	支 給 金 額	0	0	0	0	0	0	

※ 金額は1,000円未満四捨五入(単位 千円)



	8月	9月	10月	11月	12月	1月	2月	3月	4月	5月	6月	7月	8月
取 得	495	515	715	928	704	630	628	648	1,389	1,358	838	680	720
喪 失	662	717	711	696	666	1,177	666	794	1,545	795	838	725	988
受給者実人員	965	976	917	887	870	824	758	739	671	629	688	681	713
資格決定件数	182	152	197	159	85	152	126	189	144	300	177	139	180

一般職業紹介（パートを含む）

項目		計	男	前月増減	前年同月増減	前 月	前年同月
求	月間有効求職者数	3,080	1,592	▲ 112	▲ 242	3,192	3,322
	常用	3,074	1,588	▲ 111	▲ 237	3,185	3,311
	(保)	1,080	513	11	▲ 219	1,069	1,299
	中高年	1,835	1,018	▲ 77	▲ 162	1,912	1,997
職	新規求職者数	568	269	5	3	563	565
	常用	566	268	4	4	562	562
	(保)	149	69	16	10	133	139
	中高年	353	175	▲ 1	1	354	352
紹	紹介数	547	293	▲ 51	▲ 139	598	686
	(保)	129	75	▲ 18	▲ 59	147	188
	中高年	371	205	▲ 11	▲ 75	382	446
	障害者	35	-	▲ 2	▲ 1	37	36
就	就職数	130	66	▲ 24	18	154	112
	常用	114	58	▲ 21	18	135	96
	(保)	42	18	▲ 7	0	49	42
	中高年	79	41	▲ 17	6	96	73
	障害者	10	-	3	4	7	6
求	月間有効求人人数	2,081	-	▲ 35	494	2,116	1,587
	常用	1,941	-	▲ 24	493	1,965	1,448
	新規求人人数	661	-	44	116	617	545
人	常用	620	-	43	134	577	486
	充足数	98	-	▲ 26	6	124	92
充	常用	86	-	▲ 28	2	114	84

諸 比 率（パートを含む）

項 目	4 年 8 月	前 月 差	前年同月差	前月	前年同月
有効求人倍率	0.68 倍	0.01	0.20	0.66	0.48
新規求人倍率	1.16 倍	0.07	0.20	1.10	0.96
充足率	14.83 %	▲ 5.27	▲ 2.05	20.10	16.88
就職率	22.89 %	▲ 4.47	3.06	27.35	19.82
中高年の就職率	22.38 %	▲ 4.74	1.64	27.12	20.74

パートタイム関係

項目		計	男	前月増減	前年同月増減	前 月	前年同月
求	月間有効求職者数	1,329	568	▲ 53	▲ 29	1,382	1,358
	中高年	960	455	▲ 47	▲ 2	1,007	962
職	新規求職者数	242	92	25	7	217	235
	中高年	189	82	10	2	179	187
紹	紹介数	240	99	▲ 9	▲ 19	249	259
	保	35	11	▲ 6	▲ 7	41	42
	中高年	198	87	▲ 4	▲ 18	202	216
就	就職数	59	28	▲ 24	2	83	57
	保	8	3	▲ 11	▲ 10	19	18
	中高年	44	21	▲ 20	1	64	43
求	月間有効求人人数	852	-	▲ 20	222	872	630
	新規求人人数	275	-	3	58	272	217
充足	充足数	50	-	▲ 12	5	62	45

諸 比 率 (パートタイム関係)

項 目	4 年 8 月	前 月 差	前年同月差	前 月	前年同月
有効求人倍率	0.64 倍	0.01	0.18	0.63	0.46
新規求人倍率	1.14 倍	▲ 0.12	0.21	1.25	0.92
就 職 率	24.38 %	▲ 13.87	0.12	38.25	24.26
中高年の就職率	23.28 %	▲ 12.47	0.29	35.75	22.99
充 足 率	18.18 %	▲ 4.61	▲ 2.56	22.79	20.74

神奈川県下 諸比率 (パートを含む)

項 目	4 年 8 月	前 月 差	前年同月差	前 月	前年同月
有効求人倍率	0.91 倍	0.04	0.12	0.87	0.79
新規求人倍率	1.73 倍	▲ 0.05	0.13	1.78	1.60
就 職 率	17.10 %	▲ 2.18	▲ 0.21	19.28	17.31
中高年の就職率	19.64 %	▲ 1.80	0.68	21.43	18.96
充 足 率	8.51 %	▲ 0.75	▲ 0.95	9.26	9.46

※ 求人倍率は季節調整なし
 ※ 保は雇用保険受給者をいう