

月 報

ハローワーク おだわら
(小田原公共職業安定所)

令和 4 年 (2022 年) 7 月分

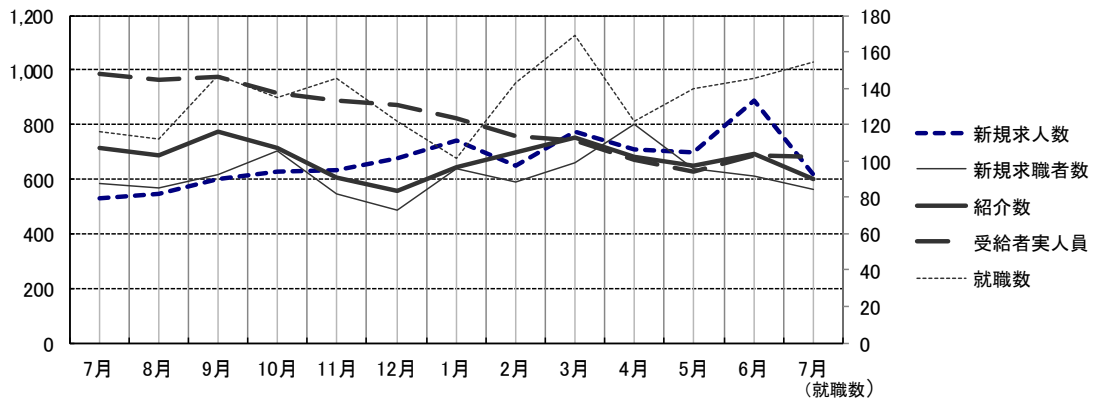
概 況

新規求人数はパートを含め 617 人で前年同月比 16.9% 増 となり
有効求人数は、 2,116 人で前年同月比 37.0% 増 となった。
新規求人数を産業別に対前年同月比で見ると、建設業 12.0% 減、製造業
3.9% 増、サービス業 8.3% 増、運輸・通信業 61.9% 増、
卸売・小売業、飲食店 5.6% 減、宿泊業 197.6% 増 となっている。

新規求職者数は 563 人で前年同月比 3.3% 減 となり、有効求職者数は、
3,192 人で前年同月比 3.0% 減 となった。

就職件数は 154 件で、前年同月比 32.8% 増 となった。

就職者の産業別内訳を対前年同月比で見ると建設業 7 人 (0.0% 減)、
製造業 20 人 (81.8% 増)、運輸・通信業 6 人 (50.0% 増)、
卸売・小売業、飲食店 23 人 (35.3% 増)、サービス業 25 人
(66.7% 増) 宿泊業 13 人 (62.5% 増) となっている。



	7月	8月	9月	10月	11月	12月	1月	2月	3月	4月	5月	6月	7月
新規求人数	528	545	599	627	630	675	743	648	776	710	698	887	617
新規求職者数	582	565	615	702	543	485	640	588	660	799	640	611	563
紹介数	712	686	772	716	607	558	643	698	754	682	648	694	598
就職数	116	112	147	135	145	122	101	143	169	122	140	145	154
受給者実人員	985	965	976	917	887	870	824	758	739	671	629	688	681

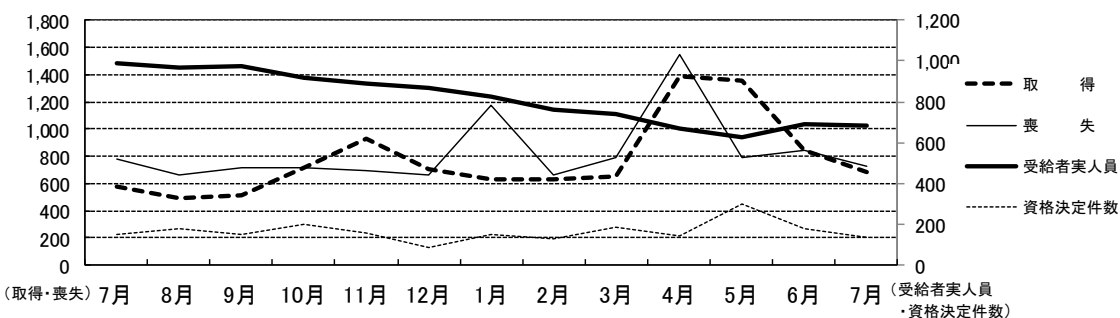
雇用保険関係

《 適 用 》

項 目	計	男	前月増減	前年同月増減	前 月	前年同月
新 規 適 用	7	-	▲ 9	▲ 9	16	16
廃 止	4	-	0	▲ 4	4	8
適 用 事 業 所 数	3,876	-	3	▲ 28	3,873	3,904
資 格 取 得	680	342	▲ 158	100	838	580
資 格 喪 失	725	373	▲ 113	▲ 58	838	783
被 保 険 者 数	56,986	31,595	49	▲ 436	56,937	57,422

項 目	計	男	前月増減	前年同月増減	前 月	前年同月		
離 職 票 交 付 数	406	-	▲ 62	▲ 83	468	489		
決定	離 職 票 提 出 件 数	204	▲ 108	▲ 5	227	209		
	受 給 資 格 決 定 件 数	139	67	▲ 38	▲ 10	177	149	
求 職 者 給 付	基 本 手 当 (総 支 給 額)	実 人 員	681	329	▲ 7	▲ 304	688	985
		金 額	85,242	45,034	▲ 11,908	▲ 48,868	97,150	134,110
	技 能 習 得 手 当	実 人 員	19	15	▲ 2	▲ 1	21	20
		金 額	63	45	▲ 118	▲ 27	181	90
傷 病 手 当	実 人 員	5	2	4	3	1	2	
	金 額	380	158	291	▲ 724	89	1,104	
促 進 給 付	常 用 就 職 支 度 手 当	人 員	0	0	▲ 1	0	1	0
		金 額	0	0	▲ 178	0	178	0
	再 就 職 手 当	人 員	52	25	▲ 13	▲ 2	65	54
		金 額	19,580	11,921	▲ 5,215	▲ 7,064	24,795	26,644
日 雇	手 帳 所 持 者 数	0	0	0	0	0	0	
	有 効 求 職 者 数	0	0	0	0	0	0	
	支 給 金 額	0	0	0	0	0	0	

※ 金額は1,000円未満四捨五入(単位 千円)



	7月	8月	9月	10月	11月	12月	1月	2月	3月	4月	5月	6月	7月
取 得	580	495	515	715	928	704	630	628	648	1,389	1,358	838	680
喪 失	783	662	717	711	696	666	1,177	666	794	1,545	795	838	725
受給者実人員	985	965	976	917	887	870	824	758	739	671	629	688	681
資格決定件数	149	182	152	197	159	85	152	126	189	144	300	177	139

一般職業紹介（パートを含む）

項目		計	男	前月増減	前年同月増減	前 月	前年同月
求	月間有効求職者数	3,192	1,666	▲ 98	▲ 98	3,290	3,290
	常用	3,185	1,662	▲ 99	▲ 95	3,284	3,280
	(保)	1,069	501	▲ 23	▲ 219	1,092	1,288
	中高年	1,912	1,083	▲ 63	▲ 57	1,975	1,969
職	新規求職者数	563	282	▲ 48	▲ 19	611	582
	常用	562	281	▲ 48	▲ 17	610	579
	(保)	133	61	▲ 12	14	145	119
	中高年	354	194	▲ 25	▲ 12	379	366
紹 介	紹介数	598	362	▲ 96	▲ 114	694	712
	(保)	147	68	▲ 8	▲ 41	155	188
	中高年	382	252	▲ 89	▲ 92	471	474
	障害者	37	-	9	▲ 10	28	47
就 職	就職数	154	79	9	38	145	116
	常用	135	72	▲ 1	33	136	102
	(保)	49	21	0	14	49	35
	中高年	96	53	7	19	89	77
	障害者	7	-	▲ 4	2	11	5
求 人	月間有効求人人数	2,116	-	▲ 106	571	2,222	1,545
	常用	1,965	-	▲ 119	525	2,084	1,440
	新規求人人数	617	-	▲ 270	89	887	528
	常用	577	-	▲ 233	92	810	485
充 足	充足数	124	-	4	24	120	100
	常用	114	-	6	23	108	91

諸 比 率（パートを含む）

項 目	4 年 7 月	前 月 差	前年同月差	前月	前年同月
有効求人倍率	0.66 倍	▲ 0.01	0.19	0.68	0.47
新規求人倍率	1.10 倍	▲ 0.36	0.19	1.45	0.91
充足率	20.10 %	6.57	1.16	13.53	18.94
就職率	27.35 %	3.62	7.42	23.73	19.93
中高年の就職率	27.12 %	3.64	6.08	23.48	21.04

パートタイム関係

項目		計	男	前月増減	前年同月増減	前 月	前年同月
求	月間有効求職者数	1,382	590	▲ 61	57	1,443	1,325
	中高年	1,007	476	▲ 44	68	1,051	939
職	新規求職者数	217	90	▲ 46	▲ 23	263	240
	中高年	179	86	▲ 30	▲ 11	209	190
紹	紹介数	249	135	▲ 74	▲ 39	323	288
	(保)	41	18	▲ 12	▲ 11	53	52
	中高年	202	123	▲ 51	▲ 32	253	234
就	就職数	83	30	8	18	75	65
	(保)	19	4	▲ 1	1	20	18
	中高年	64	28	14	12	50	52
求	月間有効求人人数	872	-	▲ 68	250	940	622
	新規求人人数	272	-	▲ 88	60	360	212
充足	充足数	62	-	▲ 7	11	69	51

諸 比 率 (パートタイム関係)

項 目	4 年 7 月	前 月 差	前年同月差	前 月	前年同月
有効求人倍率	0.63 倍	▲ 0.02	0.16	0.65	0.47
新規求人倍率	1.25 倍	▲ 0.12	0.37	1.37	0.88
就 職 率	38.25 %	9.73	11.17	28.52	27.08
中高年の就職率	35.75 %	11.83	8.39	23.92	27.37
充 足 率	22.79 %	3.63	▲ 1.26	19.17	24.06

神奈川県下 諸比率 (パートを含む)

項 目	4 年 7 月	前 月 差	前年同月差	前 月	前年同月
有効求人倍率	0.87 倍	0.05	0.11	0.82	0.76
新規求人倍率	1.78 倍	0.10	0.27	1.68	1.51
就 職 率	19.28 %	0.23	1.05	19.05	18.23
中高年の就職率	21.43 %	▲ 0.32	2.00	21.75	19.43
充 足 率	9.26 %	▲ 0.85	▲ 1.45	10.11	10.71

※ 求人倍率は季節調整なし
 ※ (保) は雇用保険受給者をいう