

月 報

ハローワーク おだわら
(小田原公共職業安定所)

令和 4 年 (2022 年) 6 月分

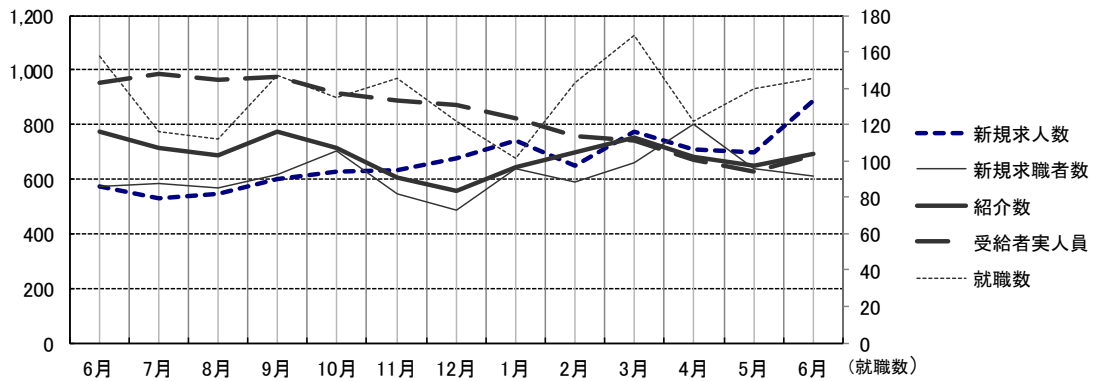
概 況

新規求人数 は パート を含め 887 人 で 前年同月比 55.3% 増 となり
有効求人数 は 、 2,222 人 で 前年 同月比 43.8% 増 となった 。
新規求人数 を 産業別 に 対前年同月比 でみると、 建設業 10.2% 増 、 製造業
307.1% 増 、 サービス業 118.8% 増 、 運輸 ・ 通信業 30.8% 減 、
卸売 ・ 小売業、飲食店 68.9% 増 、 宿泊業 63.2% 増 となっている。

新規求職者数 は 611 人 で前年同月比 6.4% 増 となり 、 有効求職者数は 、
3,290 人 で 前年同月比 2.7% 減 となった。

就職件数は 145 件で 、 前年同月比 8.2% 減 となった。

就職者の産業別内訳 を 対前年同月比でみると建設業 5 人 (58.3% 減) 、
製造業 20 人 (33.3% 増) 、 運輸 ・ 通信業 7 人 (22.2% 減) 、
卸売 ・ 小売業 、 飲食店 15 人 (34.8% 減) 、 サービス業 25 人
(0.0% 減) 宿泊業 12 人 (100.0% 増) となっている。



	6月	7月	8月	9月	10月	11月	12月	1月	2月	3月	4月	5月	6月
新規求人数	571	528	545	599	627	630	675	743	648	776	710	698	887
新規求職者数	574	582	565	615	702	543	485	640	588	660	799	640	611
紹介数	775	712	686	772	716	607	558	643	698	754	682	648	694
就職数	158	116	112	147	135	145	122	101	143	169	122	140	145
受給者実人員	953	985	965	976	917	887	870	824	758	739	671	629	688

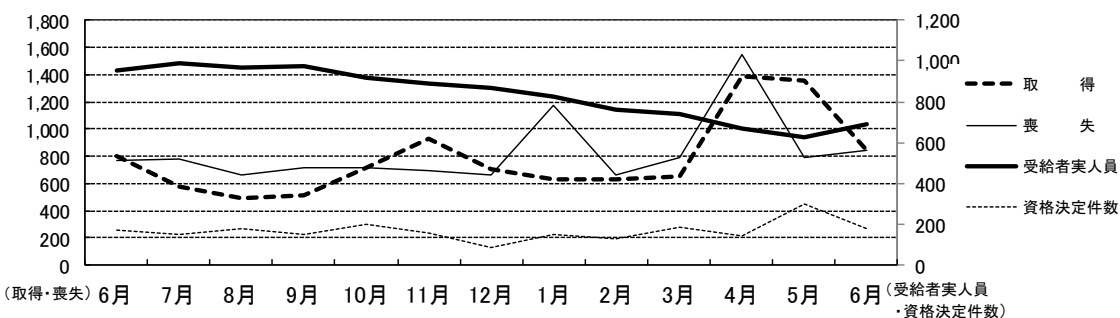
雇用保険関係

《 適 用 》

項 目	計	男	前月増減	前年同月増減	前 月	前年同月
新 規 適 用	16	-	2	1	14	15
廃 止	4	-	▲ 2	▲ 5	6	9
適 用 事 業 所 数	3,873	-	11	▲ 23	3,862	3,896
資 格 取 得	838	404	▲ 520	33	1,358	805
資 格 喪 失	838	443	43	70	795	768
被 保 険 者 数	56,937	31,538	▲ 105	▲ 870	57,042	57,807

項 目	計	男	前月増減	前年同月増減	前 月	前年同月		
離 職 票 交 付 数	468	-	48	9	420	459		
決定	離 職 票 提 出 件 数	227	116	▲ 49	▲ 7	276	234	
	受 給 資 格 決 定 件 数	177	82	▲ 123	3	300	174	
求 職 者 給 付	基 本 手 当 (総 支 給 額)	実 人 員	688	330	59	▲ 265	629	953
		金 額	97,150	52,064	15,475	▲ 45,595	81,675	142,745
	技 能 習 得 手 当	実 人 員	21	14	▲ 3	0	24	21
		金 額	181	127	0	▲ 3	181	184
	傷 病 手 当	実 人 員	1	0	▲ 1	▲ 1	2	2
		金 額	89	0	▲ 324	▲ 317	413	406
促 進 給 付	常 用 就 職 支 度 手 当	人 員	1	0	1	1	0	0
		金 額	178	0	178	178	0	0
	再 就 職 手 当	人 員	65	25	28	31	37	34
		金 額	24,795	10,986	8,829	11,195	15,966	13,600
日 雇	手 帳 所 持 者 数	0	0	0	0	0	0	
	有 効 求 職 者 数	0	0	0	0	0	0	
	支 給 金 額	0	0	0	0	0	0	

※ 金額は1,000円未満四捨五入(単位 千円)



	6月	7月	8月	9月	10月	11月	12月	1月	2月	3月	4月	5月	6月
取 得	805	580	495	515	715	928	704	630	628	648	1,389	1,358	838
喪 失	768	783	662	717	711	696	666	1,177	666	794	1,545	795	838
受給者実人員	953	985	965	976	917	887	870	824	758	739	671	629	688
資格決定件数	174	149	182	152	197	159	85	152	126	189	144	300	177

一般職業紹介（パートを含む）

項目		計	男	前月増減	前年同月増減	前 月	前年同月
求	月間有効求職者数	3,290	1,722	▲ 84	▲ 92	3,374	3,382
	常用	3,284	1,720	▲ 85	▲ 90	3,369	3,374
	(保)	1,092	501	122	▲ 212	970	1,304
	中高年	1,975	1,122	▲ 58	▲ 60	2,033	2,035
職	新規求職者数	611	292	▲ 29	37	640	574
	常用	610	292	▲ 29	38	639	572
	(保)	145	66	▲ 2	6	147	139
	中高年	379	198	▲ 10	47	389	332
紹	紹介数	694	386	46	▲ 81	648	775
	(保)	155	78	33	▲ 47	122	202
	中高年	471	274	80	▲ 58	391	529
	障害者	28	-	0	▲ 9	28	37
就	就職数	145	70	5	▲ 13	140	158
	常用	136	69	7	▲ 2	129	138
	(保)	49	21	21	7	28	42
	中高年	89	46	13	▲ 20	76	109
	障害者	11	-	0	▲ 2	11	13
求	月間有効求人数	2,222	-	129	677	2,093	1,545
	常用	2,084	-	135	635	1,949	1,449
	新規求人数	887	-	189	316	698	571
人	常用	810	-	161	291	649	519
	充足数	120	-	▲ 3	▲ 14	123	134
充	常用	108	-	▲ 3	▲ 4	111	112

諸 比 率（パートを含む）

項 目	4 年 6 月	前 月 差	前年同月差	前月	前年同月
有効求人倍率	0.68 倍	0.06	0.22	0.62	0.46
新規求人倍率	1.45 倍	0.36	0.46	1.09	0.99
充足率	13.53 %	▲ 4.09	▲ 9.94	17.62	23.47
就職率	23.73 %	1.86	▲ 3.79	21.88	27.53
中高年の就職率	23.48 %	3.95	▲ 9.35	19.54	32.83

パートタイム関係

項目		計	男	前月増減	前年同月増減	前 月	前年同月
求	月間有効求職者数	1,443	625	▲ 15	51	1,458	1,392
	中高年	1,051	504	▲ 15	53	1,066	998
職	新規求職者数	263	95	▲ 20	50	283	213
	中高年	209	86	▲ 9	50	218	159
紹	紹介数	323	144	43	▲ 27	280	350
	(保)	53	15	21	▲ 18	32	71
	中高年	253	124	42	▲ 29	211	282
就	就職数	75	29	▲ 1	▲ 6	76	81
	(保)	20	3	8	▲ 1	12	21
	中高年	50	23	▲ 1	▲ 19	51	69
求	月間有効求人人数	940	-	50	317	890	623
	新規求人人数	360	-	54	118	306	242
充足	充足数	69	-	1	1	68	68

諸 比 率 (パートタイム関係)

項 目	4 年 6 月	前 月 差	前年同月差	前 月	前年同月
有効求人倍率	0.65 倍	0.04	0.20	0.61	0.45
新規求人倍率	1.37 倍	0.29	0.23	1.08	1.14
就 職 率	28.52 %	1.66	▲ 9.51	26.86	38.03
中高年の就職率	23.92 %	0.53	▲ 19.47	23.39	43.40
充 足 率	19.17 %	▲ 3.06	▲ 8.93	22.22	28.10

神奈川県下 諸比率 (パートを含む)

項 目	4 年 6 月	前 月 差	前年同月差	前 月	前年同月
有効求人倍率	0.82 倍	0.02	0.11	0.80	0.71
新規求人倍率	1.68 倍	0.29	0.13	1.39	1.55
就 職 率	19.05 %	2.04	▲ 1.99	17.01	21.04
中高年の就職率	21.75 %	3.74	▲ 1.49	18.01	23.24
充 足 率	10.11 %	▲ 0.65	▲ 1.80	10.76	11.91

※ 求人倍率は季節調整なし
 ※ (保) は雇用保険受給者をいう