

月 報

ハローワーク おだわら
(小田原公共職業安定所)

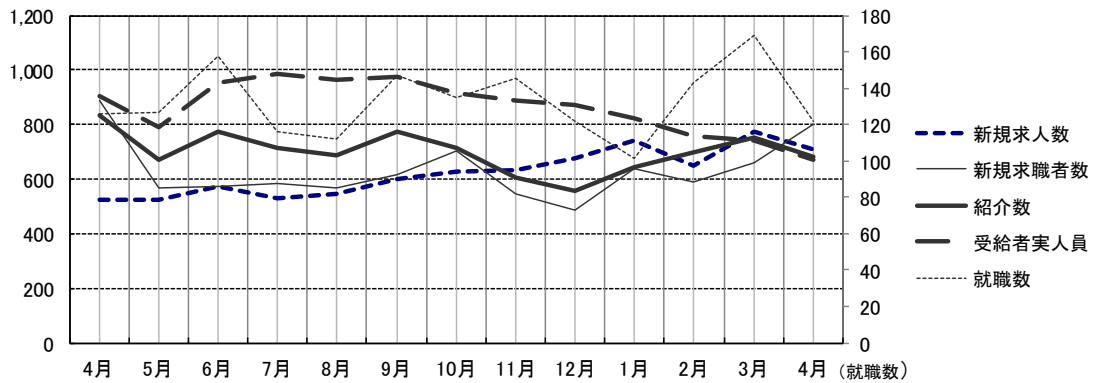
令和 4 年 (2022 年) 4 月分

概 況

新規求人数 は パート を含め 710 人 で 前年同月比 35.8% 増 となり
有効求人数 は 、 2,017 人 で 前年 同月比 23.1% 増 となった 。
新規求人数 を 産業別 に 対前年同月比 でみると、 建設業 27.7% 減 、 製造業
157.6% 増 、 サービス業 29.7% 増 、 運輸 ・ 通信業 8.5% 増 、
卸売 ・ 小売業、飲食店 18.7% 減 、 宿泊業 210.9% 増 となっている。

新規求職者数 は 799 人 で前年同月比 10.1% 減 となり 、 有効求職者数は 、
3,387 人 で 前年同月比 5.8% 減 となった。

就職件数は 122 件で 、 前年同月比 3.2% 減 となった。
就職者の産業別内訳 を 対前年同月比でみると建設業 4 人 (33.3% 減) 、
製造業 14 人 (30.0% 減) 、 運輸 ・ 通信業 6 人 (14.3% 減) 、
卸売 ・ 小売業 、 飲食店 14 人 (44.0% 減) 、 サービス業 19 人
(5.6% 増) 宿泊業 5 人 (25.0% 増) となっている。



	4月	5月	6月	7月	8月	9月	10月	11月	12月	1月	2月	3月	4月
新規求人数	523	522	571	528	545	599	627	630	675	743	648	776	710
新規求職者数	889	570	574	582	565	615	702	543	485	640	588	660	799
紹介数	836	672	775	712	686	772	716	607	558	643	698	754	682
就職数	126	127	158	116	112	147	135	145	122	101	143	169	122
受給者実人員	906	788	953	985	965	976	917	887	870	824	758	739	671

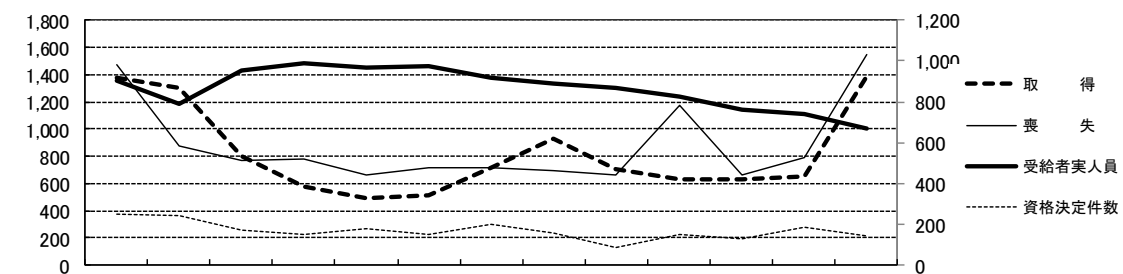
雇用保険関係

《 適用 》

項 目	計	男	前月増減	前年同月増減	前 月	前年同月
新規適用	14	-	9	3	5	11
廃止	10	-	▲12	▲1	22	11
適用事業所数	3,854	-	5	▲19	3,849	3,873
資格取得	1,389	652	741	15	648	1,374
資格喪失	1,545	736	751	74	794	1,471
被保険者数	56,485	31,354	▲189	▲366	56,674	56,851

項 目	計	男	前月増減	前年同月増減	前 月	前年同月		
離職票交付数	822	-	399	▲95	423	917		
決定	離職票提出件数	424	227	226	▲63	198	487	
	受給資格決定件数	144	63	▲45	▲104	189	248	
求職者給付	基本手当 (総支給額)	実人員	671	334	▲68	▲235	739	906
		金額	91,452	49,298	▲21,038	▲41,850	112,490	133,302
	技能習得手当	実人員	17	8	▲5	7	22	10
		金額	124	61	▲65	72	189	52
傷病手当	実人員	4	2	2	3	2	1	
	金額	572	171	▲468	352	1,040	220	
促進給付	常用就職支度手当	人員	0	0	▲1	0	1	0
		金額	0	0	▲220	0	220	0
	再就職手当	人員	22	15	▲7	▲28	29	50
		金額	10,017	7,604	264	▲13,644	9,753	23,661
日雇	手帳所持者数	0	0	0	0	0	0	
	有効求職者数	0	0	0	0	0	0	
	支給金額	0	0	0	0	0	0	

※ 金額は1,000円未満四捨五入(単位 千円)



(取得・喪失) 4月 5月 6月 7月 8月 9月 10月 11月 12月 1月 2月 3月 4月 (受給者実人員・資格決定件数)

	4月	5月	6月	7月	8月	9月	10月	11月	12月	1月	2月	3月	4月
取得	1,374	1,306	805	580	495	515	715	928	704	630	628	648	1,389
喪失	1,471	877	768	783	662	717	711	696	666	1,177	666	794	1,545
受給者実人員	906	788	953	985	965	976	917	887	870	824	758	739	671
資格決定件数	248	246	174	149	182	152	197	159	85	152	126	189	144

一般職業紹介（パートを含む）

項目		計	男	前月増減	前年同月増減	前 月	前年同月
求	月間有効求職者数	3,387	1,779	113	▲ 210	3,274	3,597
	常 用	3,381	1,776	112	▲ 209	3,269	3,590
	保	1,003	481	▲ 65	▲ 238	1,068	1,241
	中 高 年	2,051	1,172	88	▲ 116	1,963	2,167
職	新規求職者数	799	405	139	▲ 90	660	889
	常 用	797	405	137	▲ 91	660	888
	保	133	59	▲ 30	▲ 82	163	215
	中 高 年	503	287	92	▲ 80	411	583
紹 介	紹 介 数	682	349	▲ 72	▲ 154	754	836
	保	154	66	▲ 17	▲ 51	171	205
	中 高 年	396	226	▲ 90	▲ 116	486	512
	障 害 者	44	-	▲ 7	4	51	40
就 職	就 職 数	122	55	▲ 47	▲ 4	169	126
	常 用	114	51	▲ 43	0	157	114
	保	27	14	▲ 13	▲ 8	40	35
	中 高 年	75	35	▲ 32	2	107	73
	障 害 者	17	-	9	▲ 6	8	23
求 人	月間有効求人人数	2,017	-	▲ 78	379	2,095	1,638
	常 用	1,875	-	▲ 59	358	1,934	1,517
	新 規 求 人 数	710	-	▲ 66	187	776	523
	常 用	684	-	▲ 1	193	685	491
充 足	充 足 数	121	-	▲ 23	20	144	101
	常 用	111	-	▲ 26	21	137	90

諸 比 率（パートを含む）

項 目	4 年 4 月	前 月 差	前年同月差	前 月	前年同月
有効求人倍率	0.60 倍	▲ 0.04	0.14	0.64	0.46
新規求人倍率	0.89 倍	▲ 0.29	0.30	1.18	0.59
充 足 率	17.04 %	▲ 1.51	▲ 2.27	18.56	19.31
就 職 率	15.27 %	▲ 10.34	1.10	25.61	14.17
中高年の就職率	14.91 %	▲ 11.12	2.39	26.03	12.52

パートタイム関係

項目		計	男	前月増減	前年同月増減	前 月	前年同月
求	月間有効求職者数	1,448	661	106	▲ 50	1,342	1,498
	中高年	1,067	541	90	▲ 33	977	1,100
職	新規求職者数	358	176	97	▲ 47	261	405
	中高年	294	160	95	▲ 44	199	338
紹	紹介数	271	135	▲ 45	▲ 61	316	332
	保	50	22	6	▲ 9	44	59
	中高年	202	112	▲ 47	▲ 60	249	262
就	就職数	55	20	▲ 39	▲ 18	94	73
	保	10	6	▲ 5	▲ 8	15	18
	中高年	41	17	▲ 33	▲ 15	74	56
求	月間有効求人数	845	-	▲ 29	172	874	673
	新規求人数	319	-	1	95	318	224
充	充足数	64	-	▲ 20	6	84	58

諸 比 率 (パートタイム関係)

項 目	4 年 4 月	前 月 差	前年同月差	前 月	前年同月
有効求人倍率	0.58 倍	▲ 0.07	0.13	0.65	0.45
新規求人倍率	0.89 倍	▲ 0.33	0.34	1.22	0.55
就 職 率	15.36 %	▲ 20.65	▲ 2.66	36.02	18.02
中高年の就職率	13.95 %	▲ 23.24	▲ 2.62	37.19	16.57
充 足 率	20.06 %	▲ 6.35	▲ 5.83	26.42	25.89

神奈川県下 諸比率 (パートを含む)

項 目	4 年 4 月	前 月 差	前年同月差	前 月	前年同月
有効求人倍率	0.83 倍	▲ 0.07	0.11	0.89	0.71
新規求人倍率	1.15 倍	▲ 0.40	0.20	1.55	0.95
就 職 率	14.68 %	▲ 8.02	0.16	22.71	14.52
中高年の就職率	15.28 %	▲ 10.56	0.53	25.84	14.75
充 足 率	11.34 %	▲ 1.71	▲ 2.46	13.05	13.79

※ 求人倍率は季節調整なし
 ※ 保は雇用保険受給者をいう