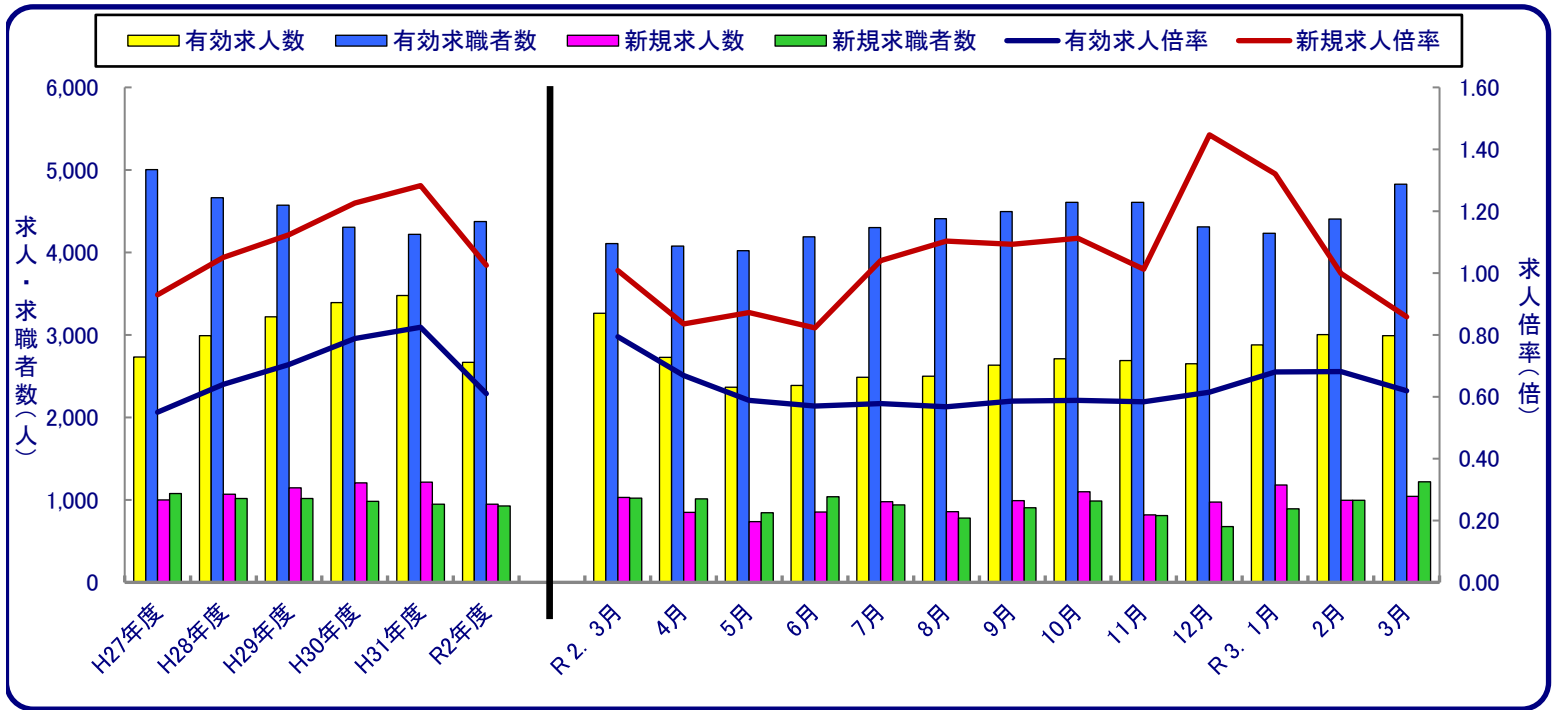


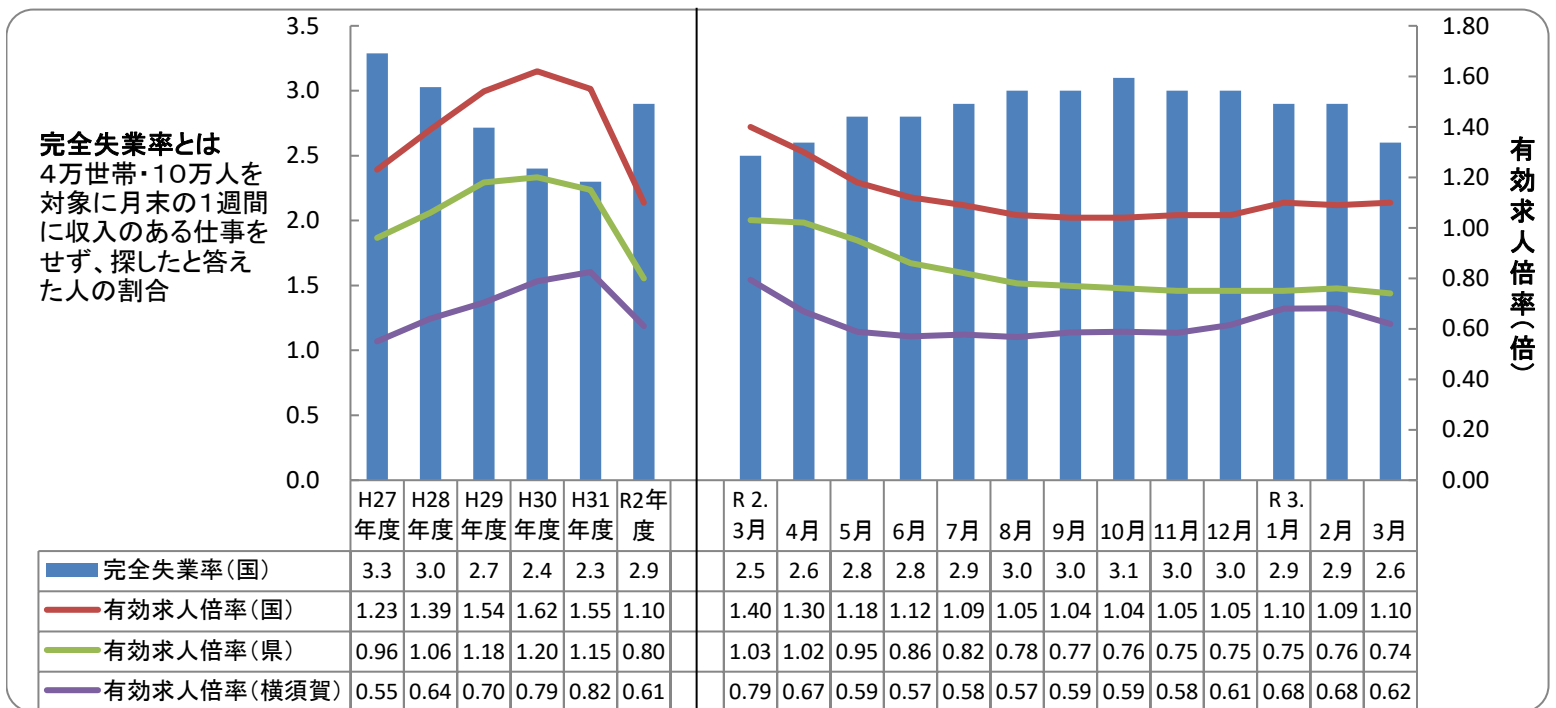
ハローワーク横須賀 業務統計の推移



横須賀	H27年度	H28年度	H29年度	H30年度	H31年度	R2年度	R2. 3月	4月	5月	6月	7月	8月	9月	10月	11月	12月	R3. 1月	2月	3月
有効求人倍率	0.55	0.64	0.70	0.79	0.82	0.61	0.79	0.67	0.59	0.57	0.58	0.57	0.59	0.59	0.58	0.61	0.68	0.68	0.62
有効求人数	2,731	2,990	3,217	3,390	3,477	2,668	3,261	2,727	2,365	2,387	2,484	2,500	2,632	2,709	2,688	2,650	2,879	3,002	2,989
有効求職者数	5,003	4,664	4,570	4,304	4,217	4,373	4,107	4,076	4,020	4,190	4,301	4,408	4,494	4,606	4,605	4,311	4,233	4,406	4,826

横須賀	H27年度	H28年度	H29年度	H30年度	H31年度	R2年度	R2. 3月	4月	5月	6月	7月	8月	9月	10月	11月	12月	R3. 1月	2月	3月
新規求人倍率	0.93	1.05	1.12	1.23	1.28	1.02	1.01	0.84	0.87	0.82	1.04	1.10	1.09	1.11	1.01	1.45	1.32	1.00	0.86
新規求人数	999	1,068	1,144	1,206	1,214	947	1,030	847	737	853	976	858	989	1,099	818	975	1,179	994	1,044
新規求職者数	1,076	1,016	1,018	984	947	925	1,022	1,014	845	1,037	939	778	905	988	808	674	893	996	1,217

※ 年度の数値は月平均。



※ 年度の数値は月平均。

※ 完全失業率(国)は「労働力調査」(総務省)による。

※ 国・神奈川県の実求人倍率および完全失業率(国)の各月の数値は季節調整値(令和2年12月以前の数値は令和3年1月分公表時に新季節指数により改訂。)