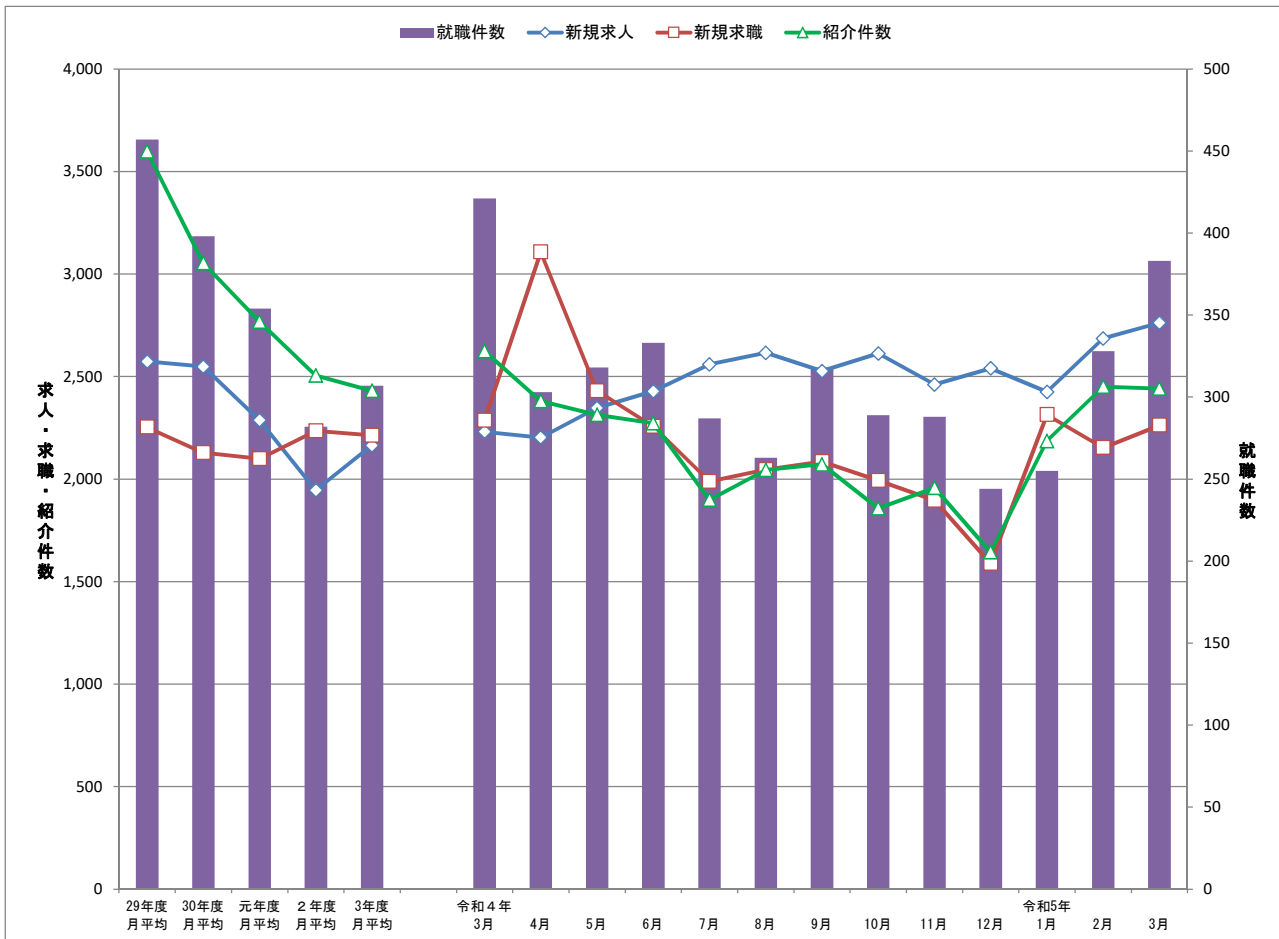


令和5年 3月

# 統計月報

# かわきた

## 川崎北公共職業安定所



	29年度 月平均	30年度 月平均	元年度 月平均	2年度 月平均	3年度 月平均
新規求人	2,574	2,549	2,287	1,946	2,165
新規求職	2,253	2,129	2,099	2,235	2,213
紹介件数	3,598	3,053	2,768	2,505	2,430
就職件数	457	398	354	282	307

令和4年	3月	4月	5月	6月	7月	8月	9月	10月	11月	12月	令和5年	1月	2月	3月
新規求人	2,231	2,203	2,347	2,428	2,560	2,616	2,527	2,613	2,461	2,540	2,425	2,686	2,762	
新規求職	2,286	3,108	2,430	2,257	1,988	2,046	2,085	1,993	1,896	1,589	2,314	2,153	2,262	
紹介件数	2,624	2,381	2,313	2,273	1,899	2,045	2,072	1,858	1,958	1,643	2,186	2,451	2,441	
就職件数	421	303	318	333	287	263	318	289	288	244	255	328	383	

## ◆一般職業紹介状況(学卒を除きパートを含む)

項目	計	男	女	前月	前月比	前年同月	前年比
新規求職者数 A	2,262	1,030	1,229	2,153	5.1	2,286	▲ 1.0
うち 保険受給者	850	360	490	773	10.0	725	17.2
うち 45歳以上 B	1,327	656	670	1,257	5.6	1,319	0.6
月間有効求職者数 C	11,751	5,681	6,059	11,256	4.4	13,149	▲ 10.6
うち 保険受給者	5,223	2,268	2,953	5,097	2.5	5,741	▲ 9.0
うち 45歳以上	6,511	3,494	3,016	6,203	5.0	7,168	▲ 9.2
新規求人数 D	2,762			2,686	2.8	2,231	23.8
月間有効求人数 E	7,736			7,555	2.4	6,581	17.6
紹介件数 F	2,441	1,316	1,125	2,451	▲ 0.4	2,624	▲ 7.0
うち 保険受給者	595	308	287	663	▲ 10.3	646	▲ 7.9
うち 45歳以上	1,742	1,009	733	1,719	1.3	1,760	▲ 1.0
就職件数 G	383	183	200	328	16.8	421	▲ 9.0
うち 保険受給者	96	33	63	86	11.6	97	▲ 1.0
うち 45歳以上	258	137	121	215	20.0	310	▲ 16.8
45歳以上のうち保険受給者	54	22	32	57	▲ 5.3	72	▲ 25.0
充足数 H	262			197	33.0	249	5.2
うち他県からの充足数	58			35	65.7	38	52.6
新規求人倍率 (D/A)	1.22			1.25	▲ 0.03 p	0.98	0.24 p
有効求人倍率 (E/C)	0.66			0.67	▲ 0.01 p	0.50	0.16 p
新規紹介率 (F/A*100)	107.91	127.77	91.54	113.84	▲ 5.93 p	114.79	▲ 6.88 p
うち 保険受給者	70.00	85.56	58.57	85.77	▲ 15.77 p	89.10	▲ 19.10 p
うち 45歳以上	131.27	153.81	109.40	136.75	▲ 5.48 p	133.43	▲ 2.16 p
新規就職率 (G/A*100)	16.93	17.77	16.27	15.23	1.70 p	18.42	▲ 1.49 p
うち 保険受給者	11.29	9.17	12.86	11.13	0.16 p	13.38	▲ 2.09 p
うち 45歳以上	19.44	20.88	18.06	17.10	2.34 p	23.50	▲ 4.06 p
有効就職率 (G/C*100)	3.26	3.22	3.30	2.91	0.35 p	3.20	0.06 p
うち 保険受給者	1.84	1.46	2.13	1.69	0.15 p	1.69	0.15 p
うち 45歳以上	3.96	3.92	4.01	3.47	0.49 p	4.32	▲ 0.36 p
充足率 (H/E*100)	3.39			2.61	0.78 p	3.78	▲ 0.39 p
新規求職者中に占める 45歳以上の割合 (B/A*100)	58.66	63.69	54.52	58.38	0.28 p	57.70	0.96 p

※ 求人関係は男女雇用機会均等法により男女別がありません。また求職者数の男女合計もH16.11月より性別未記入の方がいるため合致しません。

※ p はポイント(前月・前年との数値差)

※ 保険受給者に高齢受給資格者・特例受給資格者は含まれません。

## ◆障害者職業紹介状況

項目	計	男	女	前月	前月比	前年同月	前年比
新規求職申込件数	113			95	18.9	103	9.7
月末現在有効求職者数	2,032	1,222	808	1,998	1.7	2,600	▲ 21.8
紹介件数	275			279	▲ 1.4	335	▲ 17.9
就職件数	65			29	124.1	40	62.5

## ◆パート・タイム状況

項目	計	男	女	前月	前月比	前年同月	前年比
①新規求職申込件数	830	251	578	800	3.8	797	4.1
②月間有効求職者数	4,071	1,436	2,633	3,815	6.7	4,341	▲ 6.2
③新規求人数	1,027			1,148	▲ 10.5	850	20.8
④月間有効求人数	2,940			2,922	0.6	2,514	16.9
⑤紹介件数	1,016	438	578	943	7.7	993	2.3
新規紹介率 (⑤/①*100)	122.41			117.88	4.53 p	124.59	▲ 2.18 p
⑥就職件数	228	89	139	160	42.5	228	0.0
⑦充足数	154			108	42.6	156	▲ 1.3
新規就職率 (⑥/①*100)	27.47			20.00	7.47 p	28.61	▲ 1.14 p
新規求人倍率	1.24			1.44	▲ 0.20 p	1.07	0.17 p
有効求人倍率	0.72			0.77	▲ 0.05 p	0.58	0.14 p

## ◆「ハローワークプラザ新百合ヶ丘」職業紹介状況

項目	計	男	女	前月	前月比	前年同月	前年比
①新規求職申込件数	337	142	195	292	15.4	375	▲ 10.1
②月間有効求職者数	1,315	580	735	1,206	9.0	1,510	▲ 12.9
③紹介件数	501	276	225	420	19.3	563	▲ 11.0
新規紹介率 (③/①*100)	148.66	194.37	115.38	143.84	4.82 p	150.13	▲ 1.47 p
④就職件数	68	32	36	58	17.2	83	▲ 18.1
新規就職率 (④/①*100)	20.18	22.54	18.46	19.86	0.32 p	22.13	▲ 1.95 p

※新規求職者の男女合計は、性別未記入者がいるため合致しません。