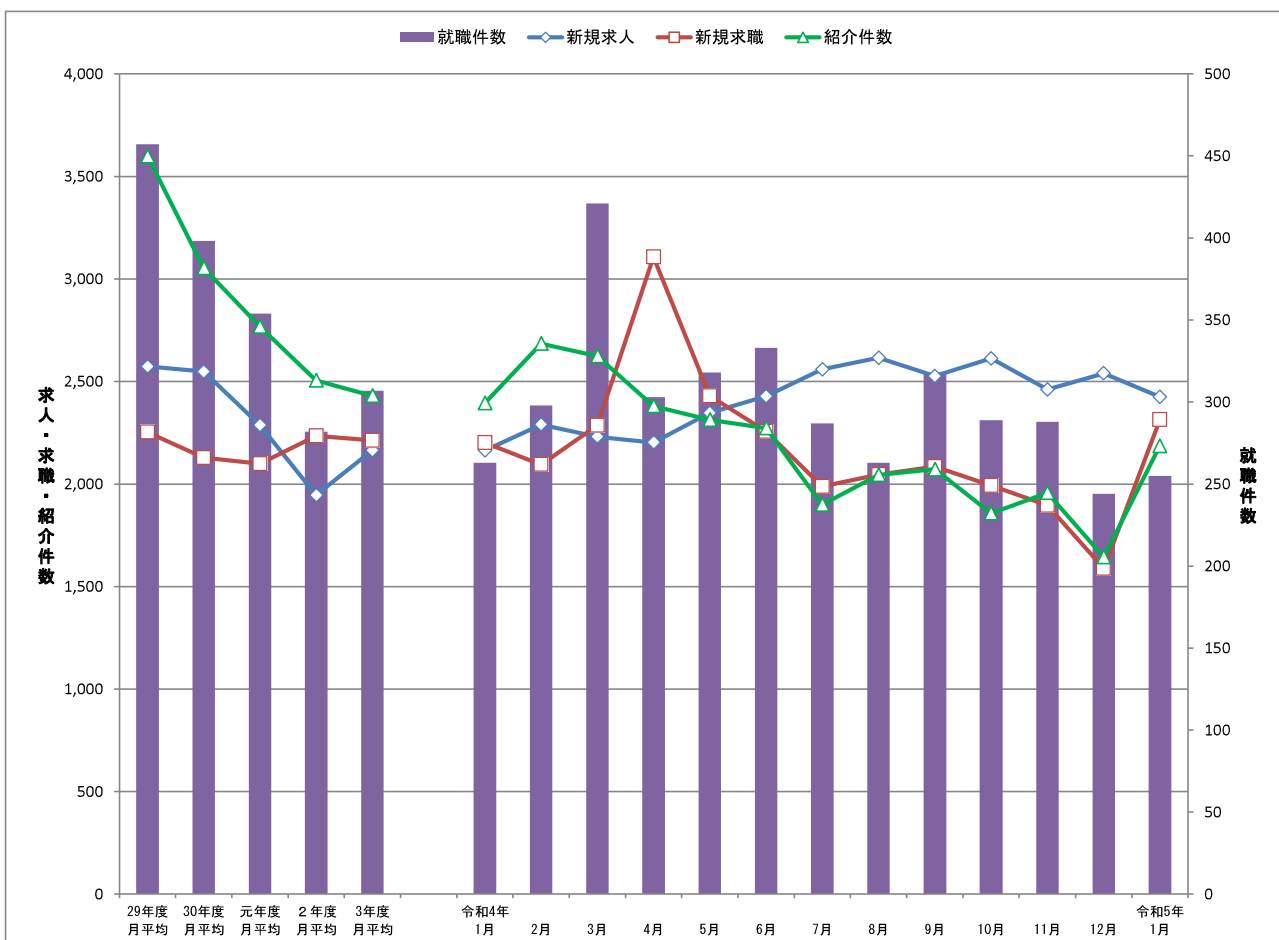


令和5年 1月

統計月報

かわきた

川崎北公共職業安定所



	29年度月平均	30年度月平均	元年度月平均	2年度月平均	3年度月平均	令和4年1月	2月	3月	4月	5月	6月	7月	8月	9月	10月	11月	12月	令和5年1月
新規求人	2,574	2,549	2,287	1,946	2,165	2,164	2,290	2,231	2,203	2,347	2,428	2,560	2,616	2,527	2,613	2,461	2,540	2,425
新規求職	2,253	2,129	2,099	2,235	2,213	2,202	2,095	2,286	3,108	2,430	2,257	1,988	2,046	2,085	1,993	1,896	1,589	2,314
紹介件数	3,598	3,053	2,768	2,505	2,430	2,395	2,685	2,624	2,381	2,313	2,273	1,899	2,045	2,072	1,858	1,958	1,643	2,186
就職件数	457	398	354	282	307	263	298	421	303	318	333	287	263	318	289	288	244	255

◆一般職業紹介状況(学卒を除きパートを含む)

項目	計	男	女	前月	前月比	前年同月	前年比	
新規求職者数	A	2,314	1,110	1,201	1,589	45.6	2,202	5.1
うち 保険受給者		845	363	481	646	30.8	761	11.0
うち 45歳以上	B	1,378	736	642	918	50.1	1,254	9.9
月間有効求職者数	C	11,060	5,484	5,568	11,149	▲ 0.8	12,919	▲ 14.4
うち 保険受給者		5,161	2,264	2,895	5,220	▲ 1.1	6,161	▲ 16.2
うち 45歳以上		6,089	3,408	2,681	6,106	▲ 0.3	6,992	▲ 12.9
新規求人数	D	2,425			2,540	▲ 4.5	2,164	12.1
月間有効求人数	E	7,324			7,464	▲ 1.9	6,347	15.4
紹介件数	F	2,186	1,139	1,047	1,643	33.0	2,395	▲ 8.7
うち 保険受給者		613	312	301	554	10.6	580	5.7
うち 45歳以上		1,502	869	633	1,092	37.5	1,669	▲ 10.0
就職件数	G	255	131	124	244	4.5	263	▲ 3.0
うち 保険受給者		74	28	46	68	8.8	76	▲ 2.6
うち 45歳以上		169	99	70	170	▲ 0.6	174	▲ 2.9
45歳以上のうち保険受給者		45	19	26	47	▲ 4.3	44	2.3
充足数	H	163			149	9.4	176	▲ 7.4
うち他県からの充足数		32			40	▲ 20.0	50	▲ 36.0
新規求人倍率 (D/A)		1.05			1.60	▲ 0.55 p	0.98	0.07 p
有効求人倍率 (E/C)		0.66			0.67	▲ 0.01 p	0.49	0.17 p
新規紹介率 (F/A*100)		94.47	102.61	87.18	103.40	▲ 8.93 p	108.76	▲ 14.29 p
うち 保険受給者		72.54	85.95	62.58	85.76	▲ 13.22 p	76.22	▲ 3.68 p
うち 45歳以上		109.00	118.07	98.60	118.95	▲ 9.95 p	133.09	▲ 24.09 p
新規就職率 (G/A*100)		11.02	11.80	10.32	15.36	▲ 4.34 p	11.94	▲ 0.92 p
うち 保険受給者		8.76	7.71	9.56	10.53	▲ 1.77 p	9.99	▲ 1.23 p
うち 45歳以上		12.26	13.45	10.90	18.52	▲ 6.26 p	13.88	▲ 1.62 p
有効就職率 (G/C*100)		2.31	2.39	2.23	2.19	0.12 p	2.04	0.27 p
うち 保険受給者		1.43	1.24	1.59	1.30	0.13 p	1.23	0.20 p
うち 45歳以上		2.78	2.90	2.61	2.78	0.00 p	2.49	0.29 p
充足率 (H/E*100)		2.23			2.00	0.23 p	2.77	▲ 0.54 p
新規求職者中に占める 45歳以上の割合 (B/A*100)		59.55	66.31	53.46	57.77	1.78 p	56.95	2.60 p

※ 求人関係は男女雇用機会均等法により男女別がありません。また求職者数の男女合計もH16.11月より性別未記入の方がいるため合致しません。

※ p はポイント(前月・前年との数値差)

※ 保険受給者に高齢受給資格者・特例受給資格者は含まれません。

◆障害者職業紹介状況

項目	計	男	女	前月	前月比	前年同月	前年比
新規求職申込件数	124			88	40.9	91	36.3
月末現在有効求職者数	1,957	1,167	787	1,895	3.3	2,505	▲ 21.9
紹介件数	216			207	4.3	271	▲ 20.3
就職件数	29			27	7.4	26	11.5

◆パート・タイム状況

項目	計	男	女	前月	前月比	前年同月	前年比
①新規求職申込件数	834	310	524	529	57.7	703	18.6
②月間有効求職者数	3,705	1,356	2,348	3,715	▲ 0.3	4,166	▲ 11.1
③新規求人数	850			960	▲ 11.5	854	▲ 0.5
④月間有効求人数	2,697			2,789	▲ 3.3	2,284	18.1
⑤紹介件数	827	330	497	583	41.9	827	0.0
新規紹介率 (⑤/①*100)	99.16			110.21	▲ 11.05 p	117.64	▲ 18.48 p
⑥就職件数	124	50	74	126	▲ 1.6	119	4.2
⑦充足数	78			83	▲ 6.0	92	▲ 15.2
新規就職率 (⑥/①*100)	14.87			23.82	▲ 8.95 p	16.93	▲ 2.06 p
新規求人倍率	1.02			1.81	▲ 0.79 p	1.21	▲ 0.19 p
有効求人倍率	0.73			0.75	▲ 0.02 p	0.55	0.18 p

◆「ハローワークプラザ新百合ヶ丘」職業紹介状況

項目	計	男	女	前月	前月比	前年同月	前年比
①新規求職申込件数	311	138	173	243	28.0	299	4.0
②月間有効求職者数	1,174	539	635	1,154	1.7	1,475	▲ 20.4
③紹介件数	351	185	166	272	29.0	432	▲ 18.8
新規紹介率 (③/①*100)	112.86	134.06	95.95	111.93	0.93 p	144.48	▲ 31.62 p
④就職件数	40	19	21	42	▲ 4.8	54	▲ 25.9
新規就職率 (④/①*100)	12.86	13.77	12.14	17.28	▲ 4.42 p	18.06	▲ 5.20 p

※新規求職者の男女合計は、性別未記入者がいるため合致しません。