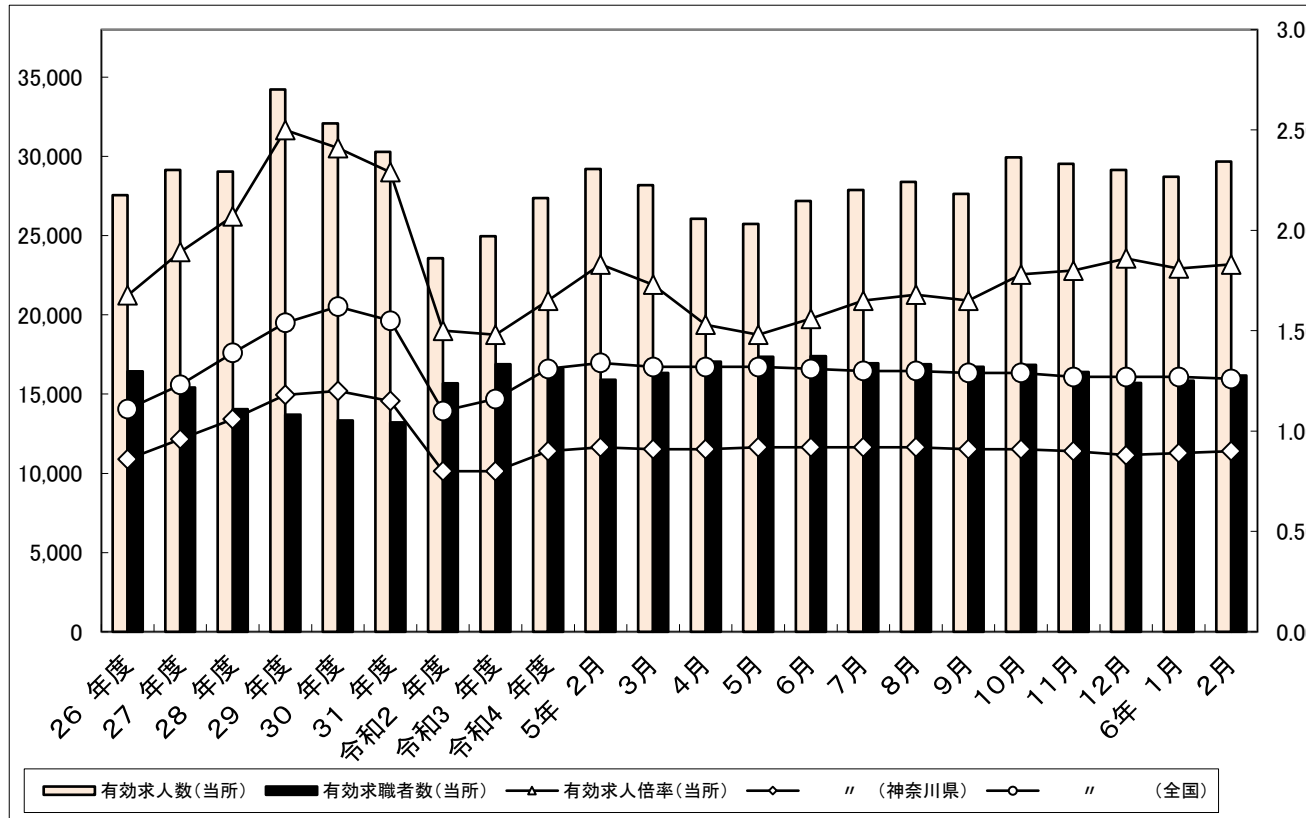


【横浜所】労働市場の動き

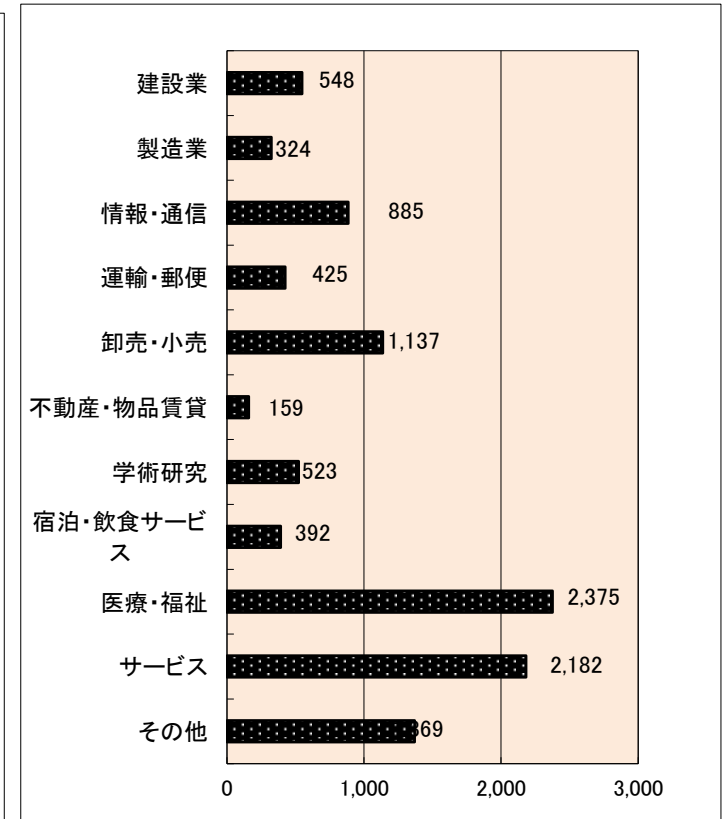
(有効求人倍率:当所は原数値(本所のみ)、神奈川県・全国は季節調整値、完全失業率:総務省より)

	26年度	27年度	28年度	29年度	30年度	31年度	令和2年度	令和3年度	令和4年度	5年2月	3月	4月	5月	6月	7月	8月	9月	10月	11月	12月	6年1月	2月
有効求人数(当所)	27,560	29,149	29,045	34,218	32,081	30,284	23,571	24,970	27,362	29,201	28,197	26,067	25,749	27,181	27,891	28,388	27,636	29,934	29,526	29,151	28,715	29,667
有効求職者数(当所)	16,439	15,407	14,057	13,699	13,335	13,213	15,676	16,877	16,607	15,914	16,332	17,047	17,359	17,401	16,942	16,883	16,716	16,838	16,404	15,705	15,845	16,170
有効求人倍率(当所)	1.68	1.89	2.07	2.50	2.41	2.29	1.50	1.48	1.65	1.83	1.73	1.53	1.48	1.56	1.65	1.68	1.65	1.78	1.80	1.86	1.81	1.83
〃(神奈川県)	0.86	0.96	1.06	1.18	1.20	1.15	0.80	0.80	0.90	0.92	0.91	0.91	0.92	0.92	0.92	0.92	0.91	0.91	0.90	0.88	0.89	0.90
〃(全国)	1.11	1.23	1.39	1.54	1.62	1.55	1.10	1.16	1.31	1.34	1.32	1.32	1.32	1.31	1.30	1.30	1.29	1.29	1.27	1.27	1.27	1.26
完全失業率(全国)	3.5	3.3	3.0	2.7	2.4	2.4	2.9	2.8	2.6	2.6	2.7	2.6	2.6	2.5	2.6	2.6	2.6	2.5	2.5	2.5	2.4	2.6

【労働市場の動き】



【産業別新規求人の状況】



産業別新規求人の状況 (令和6年2月分)

	産業計		建設業		製造業		情報・通信		運輸・郵便		卸売・小売		不動産・物品賃貸		学術研究		宿泊・飲食サービス		医療・福祉		サービス		その他
	当所	比	当所	比	当所	比	当所	比	当所	比	当所	比	当所	比	当所	比	当所	比	当所	比	当所	比	
当所	10,319	1.7	548	▲ 31.6	324	▲ 3.0	885	16.6	425	▲ 28.5	1,137	16.7	159	6.7	523	18.3	392	66.8	2,375	▲ 11.9	2,182	28.8	1,369
(前月)	10,934	15.7	588	▲ 31.9	306	70.9	996	17.2	677	▲ 2.6	1,636	99.8	197	39.7	397	136.3	389	23.5	2,704	3.4	1,862	8.4	1,182

比は前年同月との比較

令和6年1月季節調整値が変更となり求人倍率を改訂