

月報 みなみ

令和2年8月

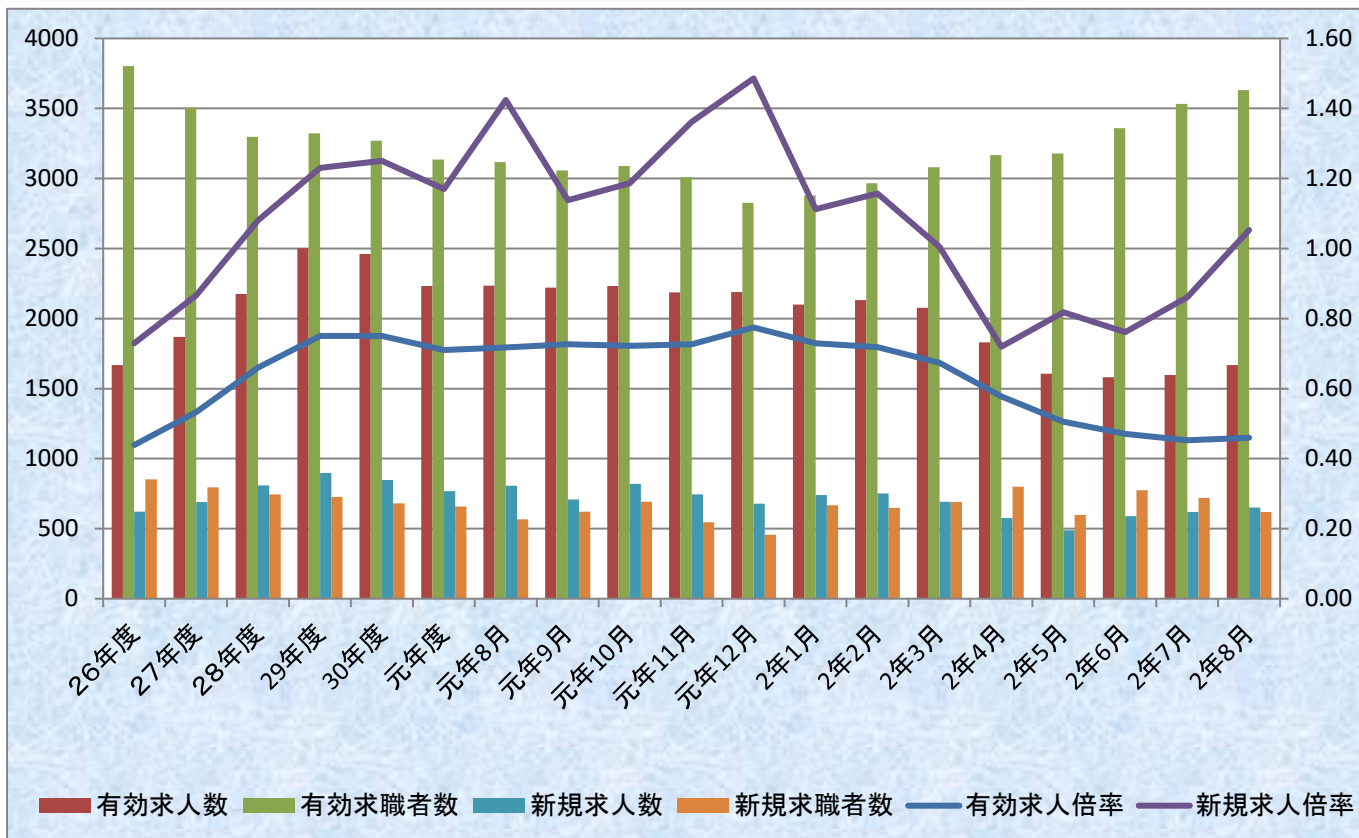
ハローワーク横浜南

横浜南公共職業安定所

横浜市金沢区寺前1-9-6

TEL 045-788-8609

FAX 045-782-9087



一般職業紹介状況(概要)

(新規学卒者を除きパートタイムを含む)

	令和2年 8月	前月比 (%)	前年同月 比(%)
I 新規求職者数(人)	618	▲ 14.0	9.2
II 有効求職者数(人)	3,631	2.8	16.5
III 新規求人数(人)	651	5.2	▲ 19.2
IV 有効求人数(人)	1,669	4.4	▲ 25.3
V 紹介件数(件)	815	▲ 0.1	14.6
VI 就職件数(件)	125	▲ 12.6	▲ 13.8
VII 充足数	106	▲ 16.5	▲ 15.9
VIII 就職率 (VI ÷ I × 100) (%)	20.2	0.3	▲ 5.4
IX 充足率 (VII ÷ III × 100) (%)	16.3	▲ 4.2	0.6

※Ⅷ、Ⅸはポイント差

	26年度	27年度	28年度	29年度	30年度	元年度	元年8月	元年9月	元年10月	元年11月	元年12月	2年1月	2年2月	2年3月	2年4月	2年5月	2年6月	2年7月	2年8月
有効求人倍率	0.44	0.53	0.66	0.75	0.75	0.71	0.72	0.73	0.72	0.73	0.77	0.73	0.72	0.67	0.58	0.51	0.47	0.45	0.46
有効求人数	1669	1869	2175	2502	2461	2233	2235	2222	2232	2186	2189	2101	2131	2076	1831	1606	1582	1598	1669
有効求職者数	3803	3505	3297	3323	3269	3136	3117	3057	3090	3010	2826	2880	2967	3080	3168	3178	3360	3533	3631
新規求人倍率	0.73	0.87	1.08	1.23	1.25	1.17	1.42	1.14	1.19	1.36	1.49	1.11	1.16	1.00	0.72	0.82	0.76	0.86	1.05
新規求人数	622	690	808	897	848	768	806	708	821	745	679	741	751	693	575	490	590	619	651
新規求職者数	853	796	745	727	680	657	566	622	692	547	457	666	649	690	799	599	775	719	618

新規求人倍率 (Ⅲ ÷ I) (倍)	1.05	0.19	-0.37
有効求人倍率 (IV ÷ II) (倍)	0.46	0.01	-0.26

職業紹介業務取扱状況（令和2年度）

横浜南公共職業安定所

項目 月別等	新規求職者数			月間有効求職者数			受給者実人員		新規 求人数	月間有効 求人数	紹介件数				就職件数				充足数	新規求人倍率			有効求人倍率		
	総数	中高年	障害者	総数	中高年	障害者	総数	内女			総数	保	中高年	障害者	総数	保	中高年	障害者		当所	県	国	当所	県	国
28年度月平均	745	392	36	3,297	1,729	448	834	467	808	2,175	1,272	369	704	89	195	50	103	11	181	1.08	1.64	2.08	0.66	1.06	1.39
29年度月平均	727	416	34	3,323	1,876	510	857	472	897	2,502	1,131	311	678	76	180	45	102	12	177	1.23	1.83	2.29	0.75	1.18	1.54
30年度月平均	680	403	35	3,269	1,901	555	852	480	848	2,461	986	264	623	84	165	42	101	14	150	1.25	1.86	2.42	0.75	1.20	1.62
31年 4月	975	643	50	3,439	2,055	603	798	458	936	2,509	1,035	283	647	65	182	48	104	28	171	0.96	1.80	2.44	0.73	1.20	1.63
令和元年 5月	713	450	28	3,501	2,115	595	837	460	803	2,372	952	262	612	72	184	40	109	31	175	1.13	1.83	2.40	0.68	1.19	1.62
6月	623	353	32	3,445	2,079	483	868	465	700	2,325	1,073	252	697	79	156	32	108	7	154	1.12	1.83	2.38	0.67	1.19	1.61
7月	688	402	43	3,220	1,901	507	893	498	837	2,222	1,022	289	593	58	158	38	109	10	145	1.22	1.77	2.37	0.69	1.18	1.59
8月	566	312	26	3,117	1,798	492	902	515	806	2,235	711	206	435	58	145	37	87	13	126	1.42	1.88	2.43	0.72	1.18	1.59
9月	622	340	26	3,057	1,747	498	906	519	708	2,222	859	217	523	73	161	45	101	10	128	1.14	1.76	2.35	0.73	1.17	1.58
10月	692	435	26	3,090	1,796	500	918	537	821	2,232	883	226	585	60	160	44	99	7	153	1.19	1.84	2.43	0.72	1.16	1.58
11月	547	343	42	3,010	1,793	513	824	473	745	2,186	777	157	495	112	153	38	107	8	134	1.36	1.83	2.38	0.73	1.17	1.57
12月	457	259	21	2,826	1,680	501	883	492	679	2,189	754	207	497	72	111	26	75	14	94	1.49	1.82	2.44	0.77	1.18	1.57
令和2年 1月	666	418	43	2,880	1,713	507	857	483	741	2,101	679	170	454	81	114	32	77	12	82	1.11	1.55	2.04	0.73	1.08	1.49
2月	649	385	39	2,967	1,748	518	818	467	751	2,131	878	186	573	67	128	33	82	13	123	1.16	1.77	2.22	0.72	1.06	1.45
3月	690	425	46	3,080	1,840	530	832	465	693	2,076	1,093	283	750	89	202	58	128	16	155	1.00	1.84	2.26	0.67	1.07	1.39
令和元年度計	7,888	4,765	422	37,632	22,265	6,247	10,336	5,832	9,220	26,800	10,716	2,738	6,861	886	1,854	471	1,186	169	1,640	-	-	-	-	-	-
令和元年度月平均	657	397	35	3,136	1,855	521	861	486	768	2,233	893	228	572	74	155	39	99	14	137	1.17	1.79	2.35	0.71	1.15	1.56
令和2年 4月	799	491	29	3,168	1,905	546	775	405	575	1,831	477	102	279	29	106	25	69	13	93	0.72	1.46	1.85	0.58	1.03	1.32
5月	599	370	23	3,178	1,894	561	774	440	490	1,606	496	97	276	28	69	16	37	1	78	0.82	1.50	1.88	0.51	0.95	1.20
6月	775	480	37	3,360	2,003	575	987	528	590	1,582	877	234	604	68	94	25	59	10	94	0.76	1.23	1.72	0.47	0.85	1.11
7月	719	449	30	3,533	2,100	588	1,113	601	619	1,598	816	241	551	80	143	28	99	6	127	0.86	1.17	1.72	0.45	0.79	1.08
8月	618	370	31	3,631	2,136	600	1,242	672	651	1,669	815	278	533	85	125	42	85	12	106	1.05	1.33	1.82	0.46	0.75	1.04
9月																									
10月																									
11月																									
12月																									
令和3年 1月																									
2月																									
3月																									
令和2年度計	3,510	2,160	150	16,870	10,038	2,870	4,891	2,646	2,925	8,286	3,481	952	2,243	290	537	136	349	42	498	-	-	-	-	-	-
令和2年度月平均	702	432	30	3,374	2,008	574	978	529	585	1,657	696	190	449	58	107	27	70	8	100	0.83	1.34	1.80	0.49	0.87	1.15

(注) 新規学卒を除き、パートを含む。

※県及び国の求人倍率は、季節調整値

一 般 職 業 紹 介 状 況

(新規学卒を除き、パートを含む。)

横浜南公共職業安定所

年月	新規求職申込件数			月間有効求職者数			新規求人数			月間有効求人数			紹介件数			就職件数			受給者実人員			就職率		求人倍率	
	前月比	前年比		前月比	前年比		前月比	前年比		前月比	前年比		前月比	前年比		前月比	前年比		前月比	前年比	新規	有効	新規	有効	
29年度 平均	727	—	—	3,323	—	—	897	—	—	2,502	—	—	1,131	—	—	180	—	—	857	—	—	24.7	5.4	1.23	0.75
30年度 平均	680	—	—	3,269	—	—	848	—	—	2,461	—	—	986	—	—	165	—	—	852	—	—	24.3	5.1	1.25	0.75
31年 4月	975	▲6.4	▲6.7	3,439	8.3	▲6.3	936	23.6	38.9	2,509	▲1.8	2.0	1,035	▲0.6	▲8.6	182	4.0	▲7.1	798	0.6	13.4	18.7	5.3	0.96	0.73
令和元年 5月	713	▲26.9	▲10.3	3,501	1.8	▲5.1	803	▲14.2	▲2.7	2,372	▲5.5	▲2.1	952	▲8.0	▲22.2	184	1.1	▲20.7	837	4.9	▲1.4	25.8	5.3	1.13	0.68
6月	623	▲12.6	3.3	3,445	▲1.6	▲1.8	700	▲12.8	▲25.6	2,325	▲2.0	▲3.2	1,073	12.7	2.1	156	▲15.2	▲11.4	868	3.7	4.2	25.0	4.5	1.12	0.67
7月	688	10.4	5.7	3,220	▲6.5	▲1.8	837	19.6	▲0.4	2,222	▲4.4	▲7.9	1,022	▲4.8	8.8	158	1.3	▲6.5	893	2.9	2.5	23.0	4.9	1.22	0.69
8月	566	▲17.7	▲12.1	3,117	▲3.2	▲2.5	806	▲3.7	▲0.7	2,235	0.6	▲7.2	711	▲30.4	▲25.9	145	▲8.2	▲12.1	902	1.0	▲3.0	25.6	4.7	1.42	0.72
9月	622	9.9	2.1	3,057	▲1.9	▲2.3	708	▲12.2	▲22.3	2,222	▲0.6	▲10.7	859	20.8	7.4	161	11.0	2.5	906	0.4	1.9	25.9	5.3	1.14	0.73
10月	692	11.3	▲11.4	3,090	1.1	▲6.3	821	16.0	▲6.2	2,232	0.5	▲10.5	883	2.8	▲13.9	160	▲0.6	13.5	918	1.3	▲0.5	23.1	5.2	1.19	0.72
11月	547	▲21.0	▲3.0	3,010	▲2.6	▲6.4	745	▲9.3	▲17.0	2,186	▲2.1	▲13.5	777	▲12.0	▲13.7	153	▲4.4	1.3	824	▲10.2	▲8.5	28.0	5.1	1.36	0.73
12月	457	▲16.5	10.1	2,826	▲6.1	▲4.7	679	▲8.9	0.6	2,189	0.1	▲5.6	754	▲3.0	7.1	111	▲27.5	▲6.7	883	7.2	2.4	24.3	3.9	1.49	0.77
令和2年 1月	666	45.7	▲10.2	2,880	1.9	▲4.8	741	9.1	▲27.4	2,101	▲4.0	▲16.8	679	▲9.9	▲31.3	114	2.7	▲8.1	857	▲2.9	0.4	17.1	4.0	1.11	0.73
2月	649	▲2.6	0.5	2,967	3.0	▲3.4	751	1.3	▲21.2	2,131	1.4	▲15.5	878	29.3	▲17.9	128	12.3	▲28.9	818	▲4.6	▲0.2	19.7	4.3	1.16	0.72
3月	690	6.3	3.6	3,080	3.8	▲3.0	693	▲7.7	▲8.5	2,076	▲2.6	▲18.7	1,093	24.5	5.0	202	57.8	15.4	832	1.7	4.9	29.3	6.6	1.00	0.67
令和元年度計	7,888	—	▲3.3	37,632	—	▲4.1	9,220	—	▲9.4	26,800	—	▲9.3	10,716	—	▲9.4	1,854	—	▲6.6	10,336	—	1.0	—	—	—	—
令和元年度平均	657	—	—	3,136	—	—	768	—	—	2,233	—	—	893	—	—	155	—	—	861	—	—	23.5	4.9	1.17	0.71
令和2年 4月	799	15.8	▲18.1	3,168	2.9	▲7.9	575	▲17.0	▲38.6	1,831	▲11.8	▲27.0	477	▲56.4	▲53.9	106	▲47.5	▲41.8	775	▲6.9	▲2.9	13.3	3.3	0.72	0.58
5月	599	▲25.0	▲16.0	3,178	0.3	▲9.2	490	▲14.8	▲39.0	1,606	▲12.3	▲32.3	496	4.0	▲47.9	69	▲34.9	▲62.5	774	▲0.1	▲7.5	11.5	2.2	0.82	0.51
6月	775	29.4	24.4	3,360	5.7	▲2.5	590	20.4	▲15.7	1,582	▲1.5	▲32.0	877	76.8	▲18.3	94	36.2	▲39.7	987	27.5	13.7	12.1	2.8	0.76	0.47
7月	719	▲7.2	4.5	3,533	5.1	9.7	619	4.9	▲26.0	1,598	1.0	▲28.1	816	▲7.0	▲20.2	143	52.1	▲9.5	1,113	12.8	24.6	19.9	4.0	0.86	0.45
8月	618	▲14.0	9.2	3,631	2.8	16.5	651	5.2	▲19.2	1,669	4.4	▲25.3	815	▲0.1	14.6	125	▲12.6	▲13.8	1,242	11.6	37.7	20.2	3.4	1.05	0.46
9月																									
10月																									
11月																									
12月																									
令和3年 1月																									
2月																									
3月																									
令和2年度計	3,510	—	▲55.5	16,870	—	▲55.2	2,925	—	▲68.3	8,286	—	▲69.1	3,481	—	▲67.5	537	—	▲71.0	4,891	—	▲52.7	—	—	—	—
令和2年度平均	702	—	—	3,374	—	—	585	—	—	1,657	—	—	696	—	—	107	—	—	978	—	—	15.3	3.2	0.83	0.49

高年齢者職業紹介状況

横浜南公共職業安定所

年月	項目	新規求職申込件数				月間有効求職者数				紹介件数				就職件数			
		全数	前年 実数	うち高年齢者		全数	前年 実数	うち高年齢者		全数	前年 実数	うち高年齢者		全数	前年 実数	うち高年齢者	
				55歳～	前年度			55歳～	前年度			55歳～	前年度			55歳～	前年度
平成28年度	平均	745	796	227	237	3,297	3,505	992	1,065	1,272	1,376	327	356	195	203	54	55
平成29年度	平均	727	745	251	227	3,323	3,297	1,107	992	1,131	1,272	359	327	180	195	54	54
平成30年度	平均	680	727	251	251	3,269	3,323	1,159	1,107	986	1,131	336	359	165	180	57	54
平成31年	4月	975	1,045	448	450	3,439	3,671	1,290	1,358	1,035	1,132	349	377	182	196	58	75
令和元年	5月	713	795	301	279	3,501	3,689	1,355	1,357	952	1,223	306	399	184	232	62	77
	6月	623	603	232	212	3,445	3,508	1,340	1,294	1,073	1,051	383	329	156	176	63	55
	7月	688	651	266	251	3,220	3,279	1,204	1,147	1,022	939	322	317	158	169	70	57
	8月	566	644	185	201	3,117	3,196	1,099	1,078	711	959	220	339	145	165	48	52
	9月	622	609	208	218	3,057	3,128	1,060	1,076	859	800	270	278	161	157	69	54
	10月	692	781	275	298	3,090	3,298	1,081	1,147	883	1,025	309	375	160	141	54	49
	11月	547	564	213	177	3,010	3,217	1,086	1,107	777	900	255	269	153	151	60	52
	12月	457	415	163	156	2,826	2,964	1,030	1,042	754	704	273	232	111	119	47	38
令和2年	1月	666	742	252	296	2,880	3,025	1,029	1,078	679	989	274	338	114	124	49	48
	2月	649	646	225	239	2,967	3,072	1,040	1,093	878	1,069	311	415	128	180	44	66
	3月	690	666	256	229	3,080	3,176	1,083	1,129	1,093	1,041	410	365	202	175	66	62
令和元年度	計	7,888	8,161	3,024	3,006	37,632	39,223	13,697	13,906	10,716	11,832	3,682	4,033	1,854	1,985	690	685
令和元年度	平均	657	680	252	251	3,136	3,269	1,141	1,159	893	986	307	336	155	165	58	57
令和2年	4月	799	975	331	448	3,168	3,439	1,158	1,290	477	1,035	145	349	106	182	42	58
	5月	599	713	243	301	3,178	3,501	1,176	1,355	496	952	131	306	69	184	25	62
	6月	775	623	282	232	3,360	3,445	1,213	1,340	877	1,073	303	383	94	156	32	63
	7月	719	688	265	266	3,533	3,220	1,239	1,204	816	1,022	257	322	143	158	64	70
	8月	618	566	230	185	3,631	3,117	1,237	1,099	815	711	227	220	125	145	44	48
	9月		622		208		3,057		1,060		859		270		161		69
	10月		692		275		3,090		1,081		883		309		160		54
	11月		547		213		3,010		1,086		777		255		153		60
	12月		457		163		2,826		1,030		754		273		111		47
令和3年	1月		666		252		2,880		1,029		679		274		114		49
	2月		649		225		2,967		1,040		878		311		128		44
	3月		690		256		3,080		1,083		1,093		410		202		66
令和2年度	計	3,510	7,888	1,351	3,024	16,870	37,632	6,023	13,697	3,481	10,716	1,063	3,682	537	1,854	207	690
令和2年度	平均	702	657	270	252	3,374	3,136	1,205	1,141	696	893	213	307	107	155	41	58

パートタイム職業紹介状況

横浜南公共職業安定所

年月	項目	新規求職申込件数		月間有効求職者数		新規求人数	月間有効求人数	紹介件数		就職件数			求人倍率		
		うち女子		うち女子				うち女子		うち女子	うち保	充足数	新規	有効	
平成28年度	平均	263	179	1,169	764	374	980	404	258	90	59	15	85	1.42	0.84
平成29年度	平均	281	188	1,282	820	398	1,081	403	258	90	60	15	82	1.42	0.84
平成30年度	平均	271	176	1,329	834	360	1,018	374	225	83	52	15	71	1.33	0.77
平成31年	4月	413	262	1,407	884	388	1,074	381	229	90	58	12	79	0.94	0.76
令和元年	5月	334	194	1,481	902	364	1,023	318	194	91	58	15	87	1.09	0.69
	6月	234	154	1,457	879	283	956	372	222	83	52	6	73	1.21	0.66
	7月	284	199	1,320	844	373	926	347	218	80	49	12	66	1.31	0.70
	8月	223	148	1,262	831	359	953	243	152	77	51	12	54	1.61	0.76
	9月	240	168	1,238	822	286	936	331	225	85	48	15	65	1.19	0.76
	10月	295	178	1,270	827	397	961	300	186	81	51	13	76	1.35	0.76
	11月	224	149	1,257	819	318	930	310	180	67	46	15	65	1.42	0.74
	12月	151	93	1,163	738	224	886	251	155	59	33	8	31	1.48	0.76
令和2年	1月	245	137	1,162	729	340	849	259	140	57	30	8	35	1.39	0.73
	2月	242	153	1,173	734	371	924	328	217	59	37	8	61	1.53	0.79
	3月	267	173	1,229	765	286	908	476	296	97	62	25	76	1.07	0.74
令和元年度	計	3,152	2,008	15,419	9,774	3,989	11,326	3,916	2,414	926	575	149	768	1.27	0.73
令和元年度	平均	263	167	1,285	815	332	944	326	201	77	48	12	64	1.27	0.73
令和2年	4月	288	159	1,245	763	282	822	156	88	58	37	9	53	0.98	0.66
	5月	214	130	1,234	740	170	646	168	87	29	18	5	34	0.79	0.52
	6月	295	203	1,287	780	225	631	320	183	50	29	8	47	0.76	0.49
	7月	252	164	1,307	815	265	612	308	170	81	42	9	56	1.05	0.47
	8月	246	162	1,356	867	295	673	285	174	68	35	17	44	1.20	0.50
	9月														
	10月														
	11月														
	12月														
令和3年	1月														
	2月														
	3月														
令和2年度	計	1,295	818	6,429	3,965	1,237	3,384	1,237	702	286	161	48	234	0.96	0.53
令和2年度	平均	259	164	1,286	793	247	677	247	140	57	32	10	47	0.96	0.53

雇 用 保 険 適 用 業 務 取 扱 状 況

横浜南公共職業安定所

月 別	項目 年度	事 業 所 関 係 ()内数5人未満											被 保 険 者 関 係									
		新規適用		新規委託		新規適用産業別内訳						廃止	適用事業所数		資格取得者数		資格喪失者数			離職票 交付数	被保険者数	
		5人 未満	5人 未満	建設	製造	卸小売	金融 不動産	サービス	その他	うち 委託数	うち 委託数		うち 委託数	うち 解雇者	うち 委託数							
4	平31 令2	22 22	21 20	6 3	5 2	4(4) 2(2)	2(2) 2(2)	2(2) 3(3)	0 0	0 2(1)	14(13) 13(12)	7 13	3,469 3,530	979 987	2,103 1,760	168 134	1,951 1,855	134 147	98 157	923 853	67,051 67,050	6,659 6,777
5	令元 令2	21 22	21 22	7 4	7 4	7(7) 4(4)	1(1) 1(1)	1(1) 3(3)	2(2) 2(2)	0 2(2)	10(10) 10(10)	2 5	3,487 3,549	983 989	1,149 1,183	131 154	874 781	82 84	55 54	495 514	67,280 67,880	6,705 6,862
6	令元 令2	15 23	13 22	3 7	3 6	1(0) 2(1)	1(1) 5(5)	3(3) 4(4)	0 1(1)	0 4(4)	10(9) 7(7)	9 5	3,493 3,570	980 993	1,051 1,219	131 135	842 783	84 92	42 44	450 499	67,389 67,717	6,754 6,911
7	令元 令2	12 19	12 16	4 4	4 4	5(5) 2(2)	1(1) 0	0 4(4)	1(1) 0	1(1) 1(1)	4(4) 12(9)	4 6	3,502 3,587	983 999	1,086 614	119 118	862 816	83 85	41 85	474 474	67,618 67,552	6,780 6,984
8	令元 令2	7 14	5 12	1 5	1 4	0 4(4)	1(1) 0	0 5(4)	0 0	0 1(1)	6(4) 4(3)	2 6	3,510 3,600	984 1,004	825 744	60 86	710 664	62 65	46 118	431 445	67,738 67,598	6,778 7,042
9	令元 令2	8 8	8 8	1 1	1 1	1(1) 1(1)	1(1) 1(1)	2(2) 2(2)	0 0	0 4(4)	4(4) 39	39	3,481 3,481	980 980	697 697	66 66	771 771	67 67	36 36	439 439	67,681 67,681	6,787 6,787
10	令元 令2	10 10	9 9	2 2	2 2	1(1) 1(1)	1(1) 1(1)	1(1) 1(1)	1(1) 1(1)	0 0	6(5) 6(5)	5 5	3,487 3,487	980 980	809 809	99 99	837 837	73 73	47 47	500 500	67,450 67,450	6,795 6,795
11	令元 令2	10 10	8 8	2 2	2 2	1(1) 1(1)	0 0	1(1) 1(1)	0 0	0 0	8(6) 8(6)	2 2	3,496 3,496	979 979	608 608	70 70	659 659	67 67	52 52	364 364	67,390 67,390	6,775 6,775
12	令元 令2	12 12	12 12	5 5	5 5	3(3) 3(3)	0 0	2(2) 2(2)	1(1) 1(1)	1(1) 1(1)	5(5) 5(5)	4 4	3,500 3,500	983 983	596 596	63 63	553 553	58 58	23 23	342 342	67,355 67,355	6,782 6,782
1	令元 令2	7 7	7 7	0 0	0 0	0 0	0 0	1(1) 1(1)	0 0	1(1) 1(1)	5(5) 5(5)	6 6	3,501 3,501	982 982	594 594	85 85	732 732	84 84	37 37	483 483	67,199 67,199	6,783 6,783
2	令元 令2	11 11	10 10	2 2	2 2	0 0	0 0	4(4) 4(4)	0 0	0 0	7(6) 7(6)	5 5	3,505 3,505	983 983	587 587	57 57	629 629	72 72	34 34	379 379	67,102 67,102	6,711 6,711
3	令元 令2	14 14	14 14	6 6	6 6	1(1) 1(1)	0 0	2(2) 2(2)	0 0	1(1) 1(1)	10(10) 10(10)	1 1	3,520 3,520	991 991	725 725	89 89	704 704	66 66	58 58	435 435	67,139 67,139	6,789 6,789
計	令元 令2	149 100	140 92	39 23	38 20	24(23) 14(13)	8(8) 8(8)	19(19) 19(18)	5(5) 3(3)	4(4) 10(9)	89(81) 46(41)	86 35	41,951 17,836	11,787 4,972	10,830 5,520	1,138 627	10,124 4,899	932 473	569 458	5,715 2,785	808,392 337,797	81,098 34,576

雇 用 保 険 給 付 ・ 適 用 状 況

横浜南公共職業安定所

項目 年月	離職票 提出 件数	基 本 手 当					全 被 保 険 者					離職票 交 付 枚 数	適 用 事 業 所				
		受給資格 決定件数	初回 受給者	受給者実人員		支給金額 (千円)	月 末 被保険者数	資 格 取得者	資 格 転入者	資 格 喪失者	月末適用 事業所数		新規 適用	移管 受	廃止 脱退	移管 発	
平成28年度 平均	295	229	187	834	467	111,843	64,270	972	139	795	468	3,286	17	3	8	2	
平成29年度 平均	295	230	189	857	472	114,965	66,078	949	104	862	495	3,392	17	3	10	3	
平成30年度 平均	314	233	187	852	480	115,576	66,660	978	155	875	499	3,439	13	1	8	3	
平成31年 4月	602	361	172	798	458	113,626	67,051	2,103	119	1,951	923	3,469	22	1	7	1	
令和元年 5月	381	278	273	837	460	114,209	67,280	1,149	115	874	495	3,487	21	1	2	2	
6月	251	185	199	868	465	114,837	67,389	1,051	167	842	450	3,493	15	3	9	3	
7月	344	246	173	893	498	134,835	67,618	1,086	91	862	474	3,502	12	2	4	1	
8月	242	210	225	902	515	124,496	67,738	825	75	710	431	3,510	7	4	2	1	
9月	242	170	174	906	519	129,025	67,681	697	72	771	439	3,481	8	3	39	1	
10月	336	241	184	918	537	139,138	67,450	809	115	837	500	3,487	10	3	5	2	
11月	241	194	172	824	473	107,950	67,390	608	79	659	364	3,496	10	1	2	0	
12月	182	141	182	883	492	111,661	67,355	596	62	553	342	3,500	12	0	4	4	
令和2年 1月	310	194	143	857	483	135,439	67,199	594	18	732	483	3,501	7	0	6	0	
2月	234	212	190	818	467	100,210	67,102	587	27	629	379	3,505	11	0	5	2	
3月	262	187	145	832	465	119,345	67,139	725	89	704	435	3,520	14	3	1	1	
令和元年度 計	3,627	2,619	2,232	10,336	5,832	1,444,771	808,392	10,830	1,029	10,124	5,715	-	149	21	86	18	
令和元年度 平均	302	218	186	861	486	120,398	67,366	903	86	844	476	3,496	12	2	7	2	
令和2年 4月	590	290	176	775	405	112,804	67,050	1,760	114	1,855	853	3,530	22	1	13	0	
5月	398	239	255	774	440	101,991	67,880	1,183	564	781	514	3,549	22	3	5	1	
6月	425	304	266	987	528	151,023	67,717	1,219	241	783	499	3,570	23	4	5	1	
7月	398	363	287	1,113	601	163,685	67,552	614	55	816	474	3,587	19	6	6	2	
8月	356	370	293	1,242	672	175,920	67,598	744	94	664	445	3,600	14	6	6	1	
9月																	
10月																	
11月																	
12月																	
令和3年 1月																	
2月																	
3月																	
令和2年度 計	2,167	1,566	1,277	4,891	2,646	705,423	337,797	5,520	1,068	4,899	2,785	-	100	20	35	5	
令和2年度 平均	433	313	255	978	529	141,085	67,559	1,104	214	980	557	3,567	20	4	7	1	