

# 月報 みなみ

令和2年6月

ハローワーク横浜南

横浜南公共職業安定所

横浜市金沢区寺前1-9-6

TEL 045-788-8609

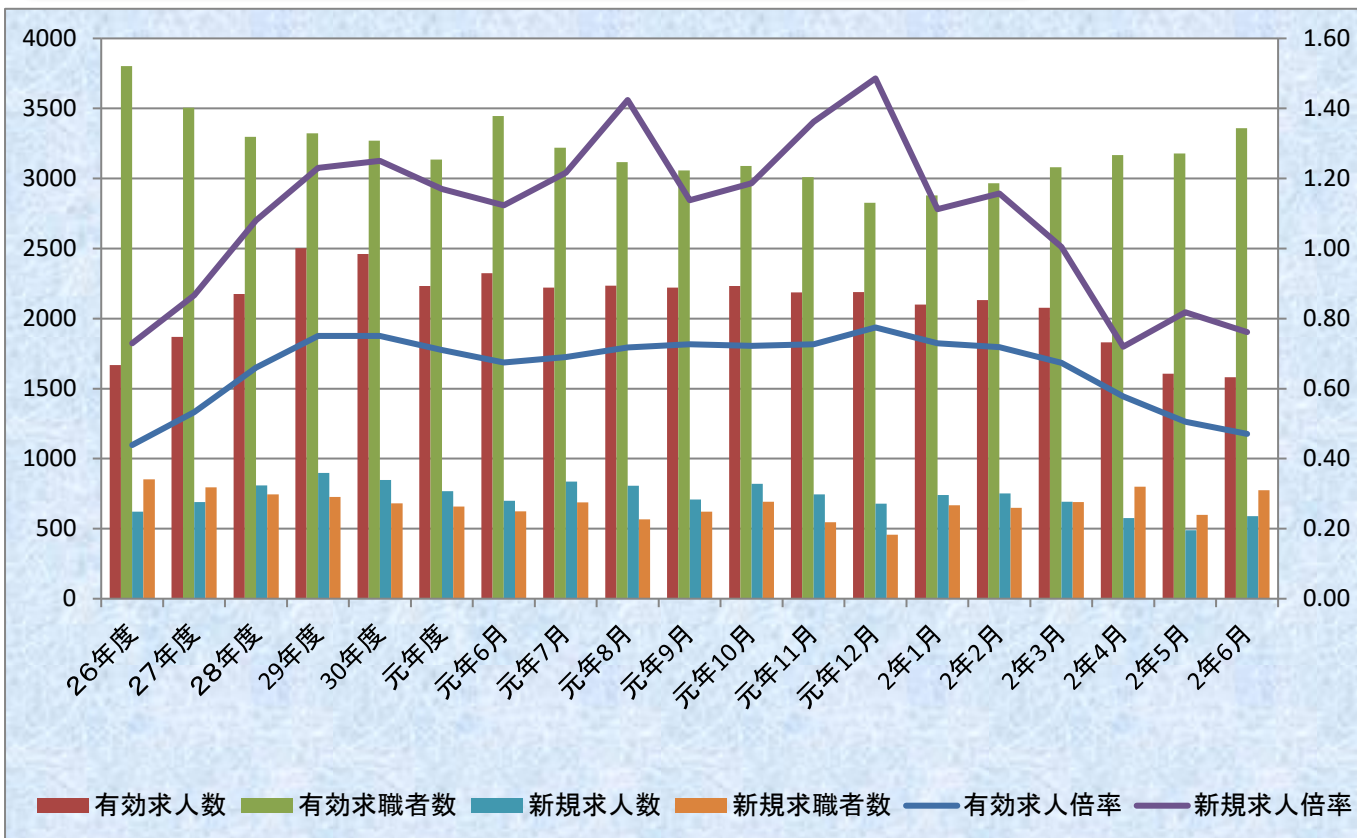
FAX 045-782-9087

## 一般職業紹介状況(概要)

(新規学卒者を除きパートタイムを含む)

|                                 | 令和2年<br>6月 | 前月比<br>(%) | 前年同月<br>比(%) |
|---------------------------------|------------|------------|--------------|
| I 新規求職者数(人)                     | 775        | 29.4       | 24.4         |
| II 有効求職者数(人)                    | 3,360      | 5.7        | ▲ 2.5        |
| III 新規求人数(人)                    | 590        | 20.4       | ▲ 15.7       |
| IV 有効求人数(人)                     | 1,582      | ▲ 1.5      | ▲ 32.0       |
| V 紹介件数(件)                       | 877        | 76.8       | ▲ 18.3       |
| VI 就職件数(件)                      | 94         | 36.2       | ▲ 39.7       |
| VII 充足数                         | 94         | 20.5       | ▲ 39.0       |
| VIII 就職率<br>(VI ÷ I × 100) (%)  | 12.1       | 0.6        | ▲ 12.9       |
| IX 充足率<br>(VII ÷ III × 100) (%) | 15.9       | 0.0        | ▲ 6.1        |

※Ⅷ、Ⅸはポイント差



|        | 26年度 | 27年度 | 28年度 | 29年度 | 30年度 | 元年度  | 元年6月 | 元年7月 | 元年8月 | 元年9月 | 元年10月 | 元年11月 | 元年12月 | 2年1月 | 2年2月 | 2年3月 | 2年4月 | 2年5月 | 2年6月 |
|--------|------|------|------|------|------|------|------|------|------|------|-------|-------|-------|------|------|------|------|------|------|
| 有効求人倍率 | 0.44 | 0.53 | 0.66 | 0.75 | 0.75 | 0.71 | 0.67 | 0.69 | 0.72 | 0.73 | 0.72  | 0.73  | 0.77  | 0.73 | 0.72 | 0.67 | 0.58 | 0.51 | 0.47 |
| 有効求人数  | 1669 | 1869 | 2175 | 2502 | 2461 | 2233 | 2325 | 2222 | 2235 | 2222 | 2232  | 2186  | 2189  | 2101 | 2131 | 2076 | 1831 | 1606 | 1582 |
| 有効求職者数 | 3803 | 3505 | 3297 | 3323 | 3269 | 3136 | 3445 | 3220 | 3117 | 3057 | 3090  | 3010  | 2826  | 2880 | 2967 | 3080 | 3168 | 3178 | 3360 |
| 新規求人倍率 | 0.73 | 0.87 | 1.08 | 1.23 | 1.25 | 1.17 | 1.12 | 1.22 | 1.42 | 1.14 | 1.19  | 1.36  | 1.49  | 1.11 | 1.16 | 1.00 | 0.72 | 0.82 | 0.76 |
| 新規求人数  | 622  | 690  | 808  | 897  | 848  | 768  | 700  | 837  | 806  | 708  | 821   | 745   | 679   | 741  | 751  | 693  | 575  | 490  | 590  |
| 新規求職者数 | 853  | 796  | 745  | 727  | 680  | 657  | 623  | 688  | 566  | 622  | 692   | 547   | 457   | 666  | 649  | 690  | 799  | 599  | 775  |

|                         |      |        |       |
|-------------------------|------|--------|-------|
| 新規求人倍率<br>(Ⅲ ÷ I) (倍)   | 0.76 | -0.06  | -0.36 |
| 有効求人倍率<br>(IV ÷ II) (倍) | 0.47 | ▲ 0.03 | -0.20 |

# 職業紹介業務取扱状況（令和2年度）

横浜南公共職業安定所

| 項目<br>月別等 | 新規求職者数 |       |     | 月間有効求職者数 |        |       | 受給者実人員 |       | 新規<br>求人数 | 月間有効<br>求人数 | 紹介件数   |       |       |     | 就職件数  |     |       |     | 充足数   | 新規求人倍率 |      |      | 有効求人倍率 |      |      |
|-----------|--------|-------|-----|----------|--------|-------|--------|-------|-----------|-------------|--------|-------|-------|-----|-------|-----|-------|-----|-------|--------|------|------|--------|------|------|
|           | 総数     | 中高年   | 障害者 | 総数       | 中高年    | 障害者   | 総数     | 内女    |           |             | 総数     | 保     | 中高年   | 障害者 | 総数    | 保   | 中高年   | 障害者 |       | 当所     | 県    | 国    | 当所     | 県    | 国    |
| 28年度月平均   | 745    | 392   | 36  | 3,297    | 1,729  | 448   | 834    | 467   | 808       | 2,175       | 1,272  | 369   | 704   | 89  | 195   | 50  | 103   | 11  | 181   | 1.08   | 1.64 | 2.08 | 0.66   | 1.06 | 1.39 |
| 29年度月平均   | 727    | 416   | 34  | 3,323    | 1,876  | 510   | 857    | 472   | 897       | 2,502       | 1,131  | 311   | 678   | 76  | 180   | 45  | 102   | 12  | 177   | 1.23   | 1.83 | 2.29 | 0.75   | 1.18 | 1.54 |
| 30年度月平均   | 680    | 403   | 35  | 3,269    | 1,901  | 555   | 852    | 480   | 848       | 2,461       | 986    | 264   | 623   | 84  | 165   | 42  | 101   | 14  | 150   | 1.25   | 1.86 | 2.42 | 0.75   | 1.20 | 1.62 |
| 31年 4月    | 975    | 643   | 50  | 3,439    | 2,055  | 603   | 798    | 458   | 936       | 2,509       | 1,035  | 283   | 647   | 65  | 182   | 48  | 104   | 28  | 171   | 0.96   | 1.80 | 2.44 | 0.73   | 1.20 | 1.63 |
| 令和元年 5月   | 713    | 450   | 28  | 3,501    | 2,115  | 595   | 837    | 460   | 803       | 2,372       | 952    | 262   | 612   | 72  | 184   | 40  | 109   | 31  | 175   | 1.13   | 1.83 | 2.40 | 0.68   | 1.19 | 1.62 |
| 6月        | 623    | 353   | 32  | 3,445    | 2,079  | 483   | 868    | 465   | 700       | 2,325       | 1,073  | 252   | 697   | 79  | 156   | 32  | 108   | 7   | 154   | 1.12   | 1.83 | 2.38 | 0.67   | 1.19 | 1.61 |
| 7月        | 688    | 402   | 43  | 3,220    | 1,901  | 507   | 893    | 498   | 837       | 2,222       | 1,022  | 289   | 593   | 58  | 158   | 38  | 109   | 10  | 145   | 1.22   | 1.77 | 2.37 | 0.69   | 1.18 | 1.59 |
| 8月        | 566    | 312   | 26  | 3,117    | 1,798  | 492   | 902    | 515   | 806       | 2,235       | 711    | 206   | 435   | 58  | 145   | 37  | 87    | 13  | 126   | 1.42   | 1.88 | 2.43 | 0.72   | 1.18 | 1.59 |
| 9月        | 622    | 340   | 26  | 3,057    | 1,747  | 498   | 906    | 519   | 708       | 2,222       | 859    | 217   | 523   | 73  | 161   | 45  | 101   | 10  | 128   | 1.14   | 1.76 | 2.35 | 0.73   | 1.17 | 1.58 |
| 10月       | 692    | 435   | 26  | 3,090    | 1,796  | 500   | 918    | 537   | 821       | 2,232       | 883    | 226   | 585   | 60  | 160   | 44  | 99    | 7   | 153   | 1.19   | 1.84 | 2.43 | 0.72   | 1.16 | 1.58 |
| 11月       | 547    | 343   | 42  | 3,010    | 1,793  | 513   | 824    | 473   | 745       | 2,186       | 777    | 157   | 495   | 112 | 153   | 38  | 107   | 8   | 134   | 1.36   | 1.83 | 2.38 | 0.73   | 1.17 | 1.57 |
| 12月       | 457    | 259   | 21  | 2,826    | 1,680  | 501   | 883    | 492   | 679       | 2,189       | 754    | 207   | 497   | 72  | 111   | 26  | 75    | 14  | 94    | 1.49   | 1.82 | 2.44 | 0.77   | 1.18 | 1.57 |
| 令和2年 1月   | 666    | 418   | 43  | 2,880    | 1,713  | 507   | 857    | 483   | 741       | 2,101       | 679    | 170   | 454   | 81  | 114   | 32  | 77    | 12  | 82    | 1.11   | 1.55 | 2.04 | 0.73   | 1.08 | 1.49 |
| 2月        | 649    | 385   | 39  | 2,967    | 1,748  | 518   | 818    | 467   | 751       | 2,131       | 878    | 186   | 573   | 67  | 128   | 33  | 82    | 13  | 123   | 1.16   | 1.77 | 2.22 | 0.72   | 1.06 | 1.45 |
| 3月        | 690    | 425   | 46  | 3,080    | 1,840  | 530   | 832    | 465   | 693       | 2,076       | 1,093  | 283   | 750   | 89  | 202   | 58  | 128   | 16  | 155   | 1.00   | 1.84 | 2.26 | 0.67   | 1.07 | 1.39 |
| 令和元年度計    | 7,888  | 4,765 | 422 | 37,632   | 22,265 | 6,247 | 10,336 | 5,832 | 9,220     | 26,800      | 10,716 | 2,738 | 6,861 | 886 | 1,854 | 471 | 1,186 | 169 | 1,640 | -      | -    | -    | -      | -    | -    |
| 令和元年度月平均  | 657    | 397   | 35  | 3,136    | 1,855  | 521   | 861    | 486   | 768       | 2,233       | 893    | 228   | 572   | 74  | 155   | 39  | 99    | 14  | 137   | 1.17   | 1.79 | 2.35 | 0.71   | 1.15 | 1.56 |
| 令和2年 4月   | 799    | 491   | 29  | 3,168    | 1,905  | 546   | 775    | 405   | 575       | 1,831       | 477    | 102   | 279   | 29  | 106   | 25  | 69    | 13  | 93    | 0.72   | 1.46 | 1.85 | 0.58   | 1.03 | 1.32 |
| 5月        | 599    | 370   | 23  | 3,178    | 1,894  | 561   | 774    | 440   | 490       | 1,606       | 496    | 97    | 276   | 28  | 69    | 16  | 37    | 1   | 78    | 0.82   | 1.50 | 1.88 | 0.51   | 0.95 | 1.20 |
| 6月        | 775    | 480   | 37  | 3,360    | 2,003  | 575   | 987    | 528   | 590       | 1,582       | 877    | 234   | 604   | 68  | 94    | 25  | 59    | 10  | 94    | 0.76   | 1.23 | 1.72 | 0.47   | 0.85 | 1.11 |
| 7月        |        |       |     |          |        |       |        |       |           |             |        |       |       |     |       |     |       |     |       |        |      |      |        |      |      |
| 8月        |        |       |     |          |        |       |        |       |           |             |        |       |       |     |       |     |       |     |       |        |      |      |        |      |      |
| 9月        |        |       |     |          |        |       |        |       |           |             |        |       |       |     |       |     |       |     |       |        |      |      |        |      |      |
| 10月       |        |       |     |          |        |       |        |       |           |             |        |       |       |     |       |     |       |     |       |        |      |      |        |      |      |
| 11月       |        |       |     |          |        |       |        |       |           |             |        |       |       |     |       |     |       |     |       |        |      |      |        |      |      |
| 12月       |        |       |     |          |        |       |        |       |           |             |        |       |       |     |       |     |       |     |       |        |      |      |        |      |      |
| 令和3年 1月   |        |       |     |          |        |       |        |       |           |             |        |       |       |     |       |     |       |     |       |        |      |      |        |      |      |
| 2月        |        |       |     |          |        |       |        |       |           |             |        |       |       |     |       |     |       |     |       |        |      |      |        |      |      |
| 3月        |        |       |     |          |        |       |        |       |           |             |        |       |       |     |       |     |       |     |       |        |      |      |        |      |      |
| 令和2年度計    | 2,173  | 1,341 | 89  | 9,706    | 5,802  | 1,682 | 2,536  | 1,373 | 1,655     | 5,019       | 1,850  | 433   | 1,159 | 125 | 269   | 66  | 165   | 24  | 265   | -      | -    | -    | -      | -    | -    |
| 令和2年度月平均  | 724    | 447   | 30  | 3,235    | 1,934  | 561   | 845    | 458   | 552       | 1,673       | 617    | 144   | 386   | 42  | 90    | 22  | 55    | 8   | 88    | 0.76   | 1.40 | 1.82 | 0.52   | 0.94 | 1.21 |

(注) 新規学卒を除き、パートを含む。

※県及び国の求人倍率は、季節調整値

# 一般職業紹介状況

(新規学卒を除き、パートを含む。)

横浜南公共職業安定所

| 項目<br>年月 | 新規求職申込件数 |        |        | 月間有効求職者数 |       |        | 新規求人数 |        |        | 月間有効求人数 |        |        | 紹介件数   |        |        | 就職件数  |        |        | 受給者実人員 |        |        | 就職率  |     | 求人倍率 |      |
|----------|----------|--------|--------|----------|-------|--------|-------|--------|--------|---------|--------|--------|--------|--------|--------|-------|--------|--------|--------|--------|--------|------|-----|------|------|
|          | 前月比      | 前年比    |        | 前月比      | 前年比   |        | 前月比   | 前年比    |        | 前月比     | 前年比    |        | 前月比    | 前年比    |        | 前月比   | 前年比    |        | 前月比    | 前年比    | 新規     | 有効   | 新規  | 有効   |      |
| 29年度 平均  | 727      | —      | —      | 3,323    | —     | —      | 897   | —      | —      | 2,502   | —      | —      | 1,131  | —      | —      | 180   | —      | —      | 857    | —      | —      | 24.7 | 5.4 | 1.23 | 0.75 |
| 30年度 平均  | 680      | —      | —      | 3,269    | —     | —      | 848   | —      | —      | 2,461   | —      | —      | 986    | —      | —      | 165   | —      | —      | 852    | —      | —      | 24.3 | 5.1 | 1.25 | 0.75 |
| 31年 4月   | 975      | 46.4   | ▲ 6.7  | 3,439    | 8.3   | ▲ 6.3  | 936   | 23.6   | 38.9   | 2,509   | ▲ 1.8  | 2.0    | 1,035  | ▲ 0.6  | ▲ 8.6  | 182   | 4.0    | ▲ 7.1  | 798    | 0.6    | 13.4   | 18.7 | 5.3 | 0.96 | 0.73 |
| 令和元年 5月  | 713      | ▲ 26.9 | ▲ 10.3 | 3,501    | 1.8   | ▲ 5.1  | 803   | ▲ 14.2 | ▲ 2.7  | 2,372   | ▲ 5.5  | ▲ 2.1  | 952    | ▲ 8.0  | ▲ 22.2 | 184   | 1.1    | ▲ 20.7 | 837    | 4.9    | ▲ 1.4  | 25.8 | 5.3 | 1.13 | 0.68 |
| 6月       | 623      | ▲ 12.6 | 3.3    | 3,445    | ▲ 1.6 | ▲ 1.8  | 700   | ▲ 12.8 | ▲ 25.6 | 2,325   | ▲ 2.0  | ▲ 3.2  | 1,073  | 12.7   | 2.1    | 156   | ▲ 15.2 | ▲ 11.4 | 868    | 3.7    | 4.2    | 25.0 | 4.5 | 1.12 | 0.67 |
| 7月       | 688      | 10.4   | 5.7    | 3,220    | ▲ 6.5 | ▲ 1.8  | 837   | 19.6   | ▲ 0.4  | 2,222   | ▲ 4.4  | ▲ 7.9  | 1,022  | ▲ 4.8  | 8.8    | 158   | 1.3    | ▲ 6.5  | 893    | 2.9    | 2.5    | 23.0 | 4.9 | 1.22 | 0.69 |
| 8月       | 566      | ▲ 17.7 | ▲ 12.1 | 3,117    | ▲ 3.2 | ▲ 2.5  | 806   | ▲ 3.7  | ▲ 0.7  | 2,235   | 0.6    | ▲ 7.2  | 711    | ▲ 30.4 | ▲ 25.9 | 145   | ▲ 8.2  | ▲ 12.1 | 902    | 1.0    | ▲ 3.0  | 25.6 | 4.7 | 1.42 | 0.72 |
| 9月       | 622      | 9.9    | 2.1    | 3,057    | ▲ 1.9 | ▲ 2.3  | 708   | ▲ 12.2 | ▲ 22.3 | 2,222   | ▲ 0.6  | ▲ 10.7 | 859    | 20.8   | 7.4    | 161   | 11.0   | 2.5    | 906    | 0.4    | 1.9    | 25.9 | 5.3 | 1.14 | 0.73 |
| 10月      | 692      | 11.3   | ▲ 11.4 | 3,090    | 1.1   | ▲ 6.3  | 821   | 16.0   | ▲ 6.2  | 2,232   | 0.5    | ▲ 10.5 | 883    | 2.8    | ▲ 13.9 | 160   | ▲ 0.6  | 13.5   | 918    | 1.3    | ▲ 0.5  | 23.1 | 5.2 | 1.19 | 0.72 |
| 11月      | 547      | ▲ 21.0 | ▲ 3.0  | 3,010    | ▲ 2.6 | ▲ 6.4  | 745   | ▲ 9.3  | ▲ 17.0 | 2,186   | ▲ 2.1  | ▲ 13.5 | 777    | ▲ 12.0 | ▲ 13.7 | 153   | ▲ 4.4  | 1.3    | 824    | ▲ 10.2 | ▲ 8.5  | 28.0 | 5.1 | 1.36 | 0.73 |
| 12月      | 457      | ▲ 16.5 | 10.1   | 2,826    | ▲ 6.1 | ▲ 4.7  | 679   | ▲ 8.9  | 0.6    | 2,189   | 0.1    | ▲ 5.6  | 754    | ▲ 3.0  | 7.1    | 111   | ▲ 27.5 | ▲ 6.7  | 883    | 7.2    | 2.4    | 24.3 | 3.9 | 1.49 | 0.77 |
| 令和2年 1月  | 666      | 45.7   | ▲ 10.2 | 2,880    | 1.9   | ▲ 4.8  | 741   | 9.1    | ▲ 27.4 | 2,101   | ▲ 4.0  | ▲ 16.8 | 679    | ▲ 9.9  | ▲ 31.3 | 114   | 2.7    | ▲ 8.1  | 857    | ▲ 2.9  | 0.4    | 17.1 | 4.0 | 1.11 | 0.73 |
| 2月       | 649      | ▲ 2.6  | 0.5    | 2,967    | 3.0   | ▲ 3.4  | 751   | 1.3    | ▲ 21.2 | 2,131   | 1.4    | ▲ 15.5 | 878    | 29.3   | ▲ 17.9 | 128   | 12.3   | ▲ 28.9 | 818    | ▲ 4.6  | ▲ 0.2  | 19.7 | 4.3 | 1.16 | 0.72 |
| 3月       | 690      | 6.3    | 3.6    | 3,080    | 3.8   | ▲ 3.0  | 693   | ▲ 7.7  | ▲ 8.5  | 2,076   | ▲ 2.6  | ▲ 18.7 | 1,093  | 24.5   | 5.0    | 202   | 57.8   | 15.4   | 832    | 1.7    | 4.9    | 29.3 | 6.6 | 1.00 | 0.67 |
| 令和元年度計   | 7,888    | —      | ▲ 3.3  | 37,632   | —     | ▲ 4.1  | 9,220 | —      | ▲ 9.4  | 26,800  | —      | ▲ 9.3  | 10,716 | —      | ▲ 9.4  | 1,854 | —      | ▲ 6.6  | 10,336 | —      | 1.0    | —    | —   | —    | —    |
| 令和元年度平均  | 657      | —      | —      | 3,136    | —     | —      | 768   | —      | —      | 2,233   | —      | —      | 893    | —      | —      | 155   | —      | —      | 861    | —      | —      | 23.5 | 4.9 | 1.17 | 0.71 |
| 令和2年 4月  | 799      | 15.8   | ▲ 18.1 | 3,168    | 2.9   | ▲ 7.9  | 575   | ▲ 17.0 | ▲ 38.6 | 1,831   | ▲ 11.8 | ▲ 27.0 | 477    | ▲ 56.4 | ▲ 53.9 | 106   | ▲ 47.5 | ▲ 41.8 | 775    | ▲ 6.9  | ▲ 2.9  | 13.3 | 3.3 | 0.72 | 0.58 |
| 5月       | 599      | ▲ 25.0 | ▲ 16.0 | 3,178    | 0.3   | ▲ 9.2  | 490   | ▲ 14.8 | ▲ 39.0 | 1,606   | ▲ 12.3 | ▲ 32.3 | 496    | 4.0    | ▲ 47.9 | 69    | ▲ 34.9 | ▲ 62.5 | 774    | ▲ 0.1  | ▲ 7.5  | 11.5 | 2.2 | 0.82 | 0.51 |
| 6月       | 775      | 29.4   | 24.4   | 3,360    | 5.7   | ▲ 2.5  | 590   | 20.4   | ▲ 15.7 | 1,582   | ▲ 1.5  | ▲ 32.0 | 877    | 76.8   | ▲ 18.3 | 94    | 36.2   | ▲ 39.7 | 987    | 27.5   | 13.7   | 12.1 | 2.8 | 0.76 | 0.47 |
| 7月       |          |        |        |          |       |        |       |        |        |         |        |        |        |        |        |       |        |        |        |        |        |      |     |      |      |
| 8月       |          |        |        |          |       |        |       |        |        |         |        |        |        |        |        |       |        |        |        |        |        |      |     |      |      |
| 9月       |          |        |        |          |       |        |       |        |        |         |        |        |        |        |        |       |        |        |        |        |        |      |     |      |      |
| 10月      |          |        |        |          |       |        |       |        |        |         |        |        |        |        |        |       |        |        |        |        |        |      |     |      |      |
| 11月      |          |        |        |          |       |        |       |        |        |         |        |        |        |        |        |       |        |        |        |        |        |      |     |      |      |
| 12月      |          |        |        |          |       |        |       |        |        |         |        |        |        |        |        |       |        |        |        |        |        |      |     |      |      |
| 令和3年 1月  |          |        |        |          |       |        |       |        |        |         |        |        |        |        |        |       |        |        |        |        |        |      |     |      |      |
| 2月       |          |        |        |          |       |        |       |        |        |         |        |        |        |        |        |       |        |        |        |        |        |      |     |      |      |
| 3月       |          |        |        |          |       |        |       |        |        |         |        |        |        |        |        |       |        |        |        |        |        |      |     |      |      |
| 令和2年度計   | 2,173    | —      | ▲ 72.5 | 9,706    | —     | ▲ 74.2 | 1,655 | —      | ▲ 82.0 | 5,019   | —      | ▲ 81.3 | 1,850  | —      | ▲ 82.7 | 269   | —      | ▲ 85.5 | 2,536  | —      | ▲ 75.5 | —    | —   | —    | —    |
| 令和2年度平均  | 724      | —      | —      | 3,235    | —     | —      | 552   | —      | —      | 1,673   | —      | —      | 617    | —      | —      | 90    | —      | —      | 845    | —      | —      | 12.4 | 2.8 | 0.76 | 0.52 |

# 高年齢者職業紹介状況

横浜南公共職業安定所

| 年月     | 項目  | 新規求職申込件数 |          |        |       | 月間有効求職者数 |          |        |        | 紹介件数   |          |        |       | 就職件数  |          |        |     |
|--------|-----|----------|----------|--------|-------|----------|----------|--------|--------|--------|----------|--------|-------|-------|----------|--------|-----|
|        |     | 全数       | 前年<br>実数 | うち高年齢者 |       | 全数       | 前年<br>実数 | うち高年齢者 |        | 全数     | 前年<br>実数 | うち高年齢者 |       | 全数    | 前年<br>実数 | うち高年齢者 |     |
|        |     |          |          | 55歳～   | 前年度   |          |          | 55歳～   | 前年度    |        |          | 55歳～   | 前年度   |       |          | 55歳～   | 前年度 |
| 平成28年度 | 平均  | 745      | 796      | 227    | 237   | 3,297    | 3,505    | 992    | 1,065  | 1,272  | 1,376    | 327    | 356   | 195   | 203      | 54     | 55  |
| 平成29年度 | 平均  | 727      | 745      | 251    | 227   | 3,323    | 3,297    | 1,107  | 992    | 1,131  | 1,272    | 359    | 327   | 180   | 195      | 54     | 54  |
| 平成30年度 | 平均  | 680      | 727      | 251    | 251   | 3,269    | 3,323    | 1,159  | 1,107  | 986    | 1,131    | 336    | 359   | 165   | 180      | 57     | 54  |
| 平成31年  | 4月  | 975      | 1,045    | 448    | 450   | 3,439    | 3,671    | 1,290  | 1,358  | 1,035  | 1,132    | 349    | 377   | 182   | 196      | 58     | 75  |
| 令和元年   | 5月  | 713      | 795      | 301    | 279   | 3,501    | 3,689    | 1,355  | 1,357  | 952    | 1,223    | 306    | 399   | 184   | 232      | 62     | 77  |
|        | 6月  | 623      | 603      | 232    | 212   | 3,445    | 3,508    | 1,340  | 1,294  | 1,073  | 1,051    | 383    | 329   | 156   | 176      | 63     | 55  |
|        | 7月  | 688      | 651      | 266    | 251   | 3,220    | 3,279    | 1,204  | 1,147  | 1,022  | 939      | 322    | 317   | 158   | 169      | 70     | 57  |
|        | 8月  | 566      | 644      | 185    | 201   | 3,117    | 3,196    | 1,099  | 1,078  | 711    | 959      | 220    | 339   | 145   | 165      | 48     | 52  |
|        | 9月  | 622      | 609      | 208    | 218   | 3,057    | 3,128    | 1,060  | 1,076  | 859    | 800      | 270    | 278   | 161   | 157      | 69     | 54  |
|        | 10月 | 692      | 781      | 275    | 298   | 3,090    | 3,298    | 1,081  | 1,147  | 883    | 1,025    | 309    | 375   | 160   | 141      | 54     | 49  |
|        | 11月 | 547      | 564      | 213    | 177   | 3,010    | 3,217    | 1,086  | 1,107  | 777    | 900      | 255    | 269   | 153   | 151      | 60     | 52  |
|        | 12月 | 457      | 415      | 163    | 156   | 2,826    | 2,964    | 1,030  | 1,042  | 754    | 704      | 273    | 232   | 111   | 119      | 47     | 38  |
| 令和2年   | 1月  | 666      | 742      | 252    | 296   | 2,880    | 3,025    | 1,029  | 1,078  | 679    | 989      | 274    | 338   | 114   | 124      | 49     | 48  |
|        | 2月  | 649      | 646      | 225    | 239   | 2,967    | 3,072    | 1,040  | 1,093  | 878    | 1,069    | 311    | 415   | 128   | 180      | 44     | 66  |
|        | 3月  | 690      | 666      | 256    | 229   | 3,080    | 3,176    | 1,083  | 1,129  | 1,093  | 1,041    | 410    | 365   | 202   | 175      | 66     | 62  |
| 令和元年度  | 計   | 7,888    | 8,161    | 3,024  | 3,006 | 37,632   | 39,223   | 13,697 | 13,906 | 10,716 | 11,832   | 3,682  | 4,033 | 1,854 | 1,985    | 690    | 685 |
| 令和元年度  | 平均  | 657      | 680      | 252    | 251   | 3,136    | 3,269    | 1,141  | 1,159  | 893    | 986      | 307    | 336   | 155   | 165      | 58     | 57  |
| 令和2年   | 4月  | 799      | 975      | 331    | 448   | 3,168    | 3,439    | 1,158  | 1,290  | 477    | 1,035    | 145    | 349   | 106   | 182      | 42     | 58  |
|        | 5月  | 599      | 713      | 243    | 301   | 3,178    | 3,501    | 1,176  | 1,355  | 496    | 952      | 131    | 306   | 69    | 184      | 25     | 62  |
|        | 6月  | 775      | 623      | 282    | 232   | 3,360    | 3,445    | 1,213  | 1,340  | 877    | 1,073    | 303    | 383   | 94    | 156      | 32     | 63  |
|        | 7月  |          | 688      |        | 266   |          | 3,220    |        | 1,204  |        | 1,022    |        | 322   |       | 158      |        | 70  |
|        | 8月  |          | 566      |        | 185   |          | 3,117    |        | 1,099  |        | 711      |        | 220   |       | 145      |        | 48  |
|        | 9月  |          | 622      |        | 208   |          | 3,057    |        | 1,060  |        | 859      |        | 270   |       | 161      |        | 69  |
|        | 10月 |          | 692      |        | 275   |          | 3,090    |        | 1,081  |        | 883      |        | 309   |       | 160      |        | 54  |
|        | 11月 |          | 547      |        | 213   |          | 3,010    |        | 1,086  |        | 777      |        | 255   |       | 153      |        | 60  |
|        | 12月 |          | 457      |        | 163   |          | 2,826    |        | 1,030  |        | 754      |        | 273   |       | 111      |        | 47  |
| 令和3年   | 1月  |          | 666      |        | 252   |          | 2,880    |        | 1,029  |        | 679      |        | 274   |       | 114      |        | 49  |
|        | 2月  |          | 649      |        | 225   |          | 2,967    |        | 1,040  |        | 878      |        | 311   |       | 128      |        | 44  |
|        | 3月  |          | 690      |        | 256   |          | 3,080    |        | 1,083  |        | 1,093    |        | 410   |       | 202      |        | 66  |
| 令和2年度  | 計   | 2,173    | 7,888    | 856    | 3,024 | 9,706    | 37,632   | 3,547  | 13,697 | 1,850  | 10,716   | 579    | 3,682 | 269   | 1,854    | 99     | 690 |
| 令和2年度  | 平均  | 724      | 657      | 285    | 252   | 3,235    | 3,136    | 1,182  | 1,141  | 617    | 893      | 193    | 307   | 90    | 155      | 33     | 58  |

# パートタイム職業紹介状況

横浜南公共職業安定所

| 年月     | 項目  | 新規求職申込件数 |       | 月間有効求職者数 |       | 新規求人数 | 月間有効求人数 | 紹介件数  |       | 就職件数 |     |     | 充足数 | 求人倍率 |      |
|--------|-----|----------|-------|----------|-------|-------|---------|-------|-------|------|-----|-----|-----|------|------|
|        |     | うち女子     |       | うち女子     |       |       |         | うち女子  |       | うち女子 | うち保 | 新規  |     | 有効   |      |
| 平成28年度 | 平均  | 263      | 179   | 1,169    | 764   | 374   | 980     | 404   | 258   | 90   | 59  | 15  | 85  | 1.42 | 0.84 |
| 平成29年度 | 平均  | 281      | 188   | 1,282    | 820   | 398   | 1,081   | 403   | 258   | 90   | 60  | 15  | 82  | 1.42 | 0.84 |
| 平成30年度 | 平均  | 271      | 176   | 1,329    | 834   | 360   | 1,018   | 374   | 225   | 83   | 52  | 15  | 71  | 1.33 | 0.77 |
| 平成31年  | 4月  | 413      | 262   | 1,407    | 884   | 388   | 1,074   | 381   | 229   | 90   | 58  | 12  | 79  | 0.94 | 0.76 |
| 令和元年   | 5月  | 334      | 194   | 1,481    | 902   | 364   | 1,023   | 318   | 194   | 91   | 58  | 15  | 87  | 1.09 | 0.69 |
|        | 6月  | 234      | 154   | 1,457    | 879   | 283   | 956     | 372   | 222   | 83   | 52  | 6   | 73  | 1.21 | 0.66 |
|        | 7月  | 284      | 199   | 1,320    | 844   | 373   | 926     | 347   | 218   | 80   | 49  | 12  | 66  | 1.31 | 0.70 |
|        | 8月  | 223      | 148   | 1,262    | 831   | 359   | 953     | 243   | 152   | 77   | 51  | 12  | 54  | 1.61 | 0.76 |
|        | 9月  | 240      | 168   | 1,238    | 822   | 286   | 936     | 331   | 225   | 85   | 48  | 15  | 65  | 1.19 | 0.76 |
|        | 10月 | 295      | 178   | 1,270    | 827   | 397   | 961     | 300   | 186   | 81   | 51  | 13  | 76  | 1.35 | 0.76 |
|        | 11月 | 224      | 149   | 1,257    | 819   | 318   | 930     | 310   | 180   | 67   | 46  | 15  | 65  | 1.42 | 0.74 |
|        | 12月 | 151      | 93    | 1,163    | 738   | 224   | 886     | 251   | 155   | 59   | 33  | 8   | 31  | 1.48 | 0.76 |
| 令和2年   | 1月  | 245      | 137   | 1,162    | 729   | 340   | 849     | 259   | 140   | 57   | 30  | 8   | 35  | 1.39 | 0.73 |
|        | 2月  | 242      | 153   | 1,173    | 734   | 371   | 924     | 328   | 217   | 59   | 37  | 8   | 61  | 1.53 | 0.79 |
|        | 3月  | 267      | 173   | 1,229    | 765   | 286   | 908     | 476   | 296   | 97   | 62  | 25  | 76  | 1.07 | 0.74 |
| 令和元年度  | 計   | 3,152    | 2,008 | 15,419   | 9,774 | 3,989 | 11,326  | 3,916 | 2,414 | 926  | 575 | 149 | 768 | 1.27 | 0.73 |
| 令和元年度  | 平均  | 263      | 167   | 1,285    | 815   | 332   | 944     | 326   | 201   | 77   | 48  | 12  | 64  | 1.27 | 0.73 |
| 令和2年   | 4月  | 288      | 159   | 1,245    | 763   | 282   | 822     | 156   | 88    | 58   | 37  | 9   | 53  | 0.98 | 0.66 |
|        | 5月  | 214      | 130   | 1,234    | 740   | 170   | 646     | 168   | 87    | 29   | 18  | 5   | 34  | 0.79 | 0.52 |
|        | 6月  | 295      | 203   | 1,287    | 780   | 225   | 631     | 320   | 183   | 50   | 29  | 8   | 47  | 0.76 | 0.49 |
|        | 7月  |          |       |          |       |       |         |       |       |      |     |     |     |      |      |
|        | 8月  |          |       |          |       |       |         |       |       |      |     |     |     |      |      |
|        | 9月  |          |       |          |       |       |         |       |       |      |     |     |     |      |      |
|        | 10月 |          |       |          |       |       |         |       |       |      |     |     |     |      |      |
|        | 11月 |          |       |          |       |       |         |       |       |      |     |     |     |      |      |
|        | 12月 |          |       |          |       |       |         |       |       |      |     |     |     |      |      |
| 令和3年   | 1月  |          |       |          |       |       |         |       |       |      |     |     |     |      |      |
|        | 2月  |          |       |          |       |       |         |       |       |      |     |     |     |      |      |
|        | 3月  |          |       |          |       |       |         |       |       |      |     |     |     |      |      |
| 令和2年度  | 計   | 797      | 492   | 3,766    | 2,283 | 677   | 2,099   | 644   | 358   | 137  | 84  | 22  | 134 | 0.85 | 0.56 |
| 令和2年度  | 平均  | 266      | 164   | 1,255    | 761   | 226   | 700     | 215   | 119   | 46   | 28  | 7   | 45  | 0.85 | 0.56 |

# 雇 用 保 険 適 用 業 務 取 扱 状 況

横浜南公共職業安定所

| 月<br>別 | 項目<br>年度  | 事 業 所 関 係 ( )内数5人未満 |           |          |          |                |              |                  |              |              |                  |                | 被 保 険 者 関 係      |                 |                 |              |                 |            |            |                  |                    |                  |
|--------|-----------|---------------------|-----------|----------|----------|----------------|--------------|------------------|--------------|--------------|------------------|----------------|------------------|-----------------|-----------------|--------------|-----------------|------------|------------|------------------|--------------------|------------------|
|        |           | 新規適用                |           | 新規委託     |          | 新規適用産業別内訳      |              |                  |              |              |                  | 廃止             | 適用事業所数           |                 | 資格取得者数          |              | 資格喪失者数          |            |            | 離職票<br>交付数       | 被保険者数              |                  |
|        |           | 5人<br>未満            | 5人<br>未満  | 建設       | 製造       | 卸小売            | 金融<br>不動産    | サービス             | その他          | うち<br>委託数    | うち<br>委託数        |                | うち<br>委託数        | うち<br>解雇者       | うち<br>委託数       |              |                 |            |            |                  |                    |                  |
| 4      | 平31<br>令2 | 22<br>22            | 21<br>20  | 6<br>3   | 5<br>2   | 4(4)<br>2(2)   | 2(2)<br>2(2) | 2(2)<br>3(3)     | 0<br>0       | 0<br>2(1)    | 14(13)<br>13(12) | 7<br>13        | 3,469<br>3,530   | 979<br>987      | 2,103<br>1,760  | 168<br>134   | 1,951<br>1,855  | 134<br>147 | 98<br>157  | 923<br>853       | 67,051<br>67,050   | 6,659<br>6,777   |
| 5      | 令元<br>令2  | 21<br>22            | 21<br>22  | 7<br>4   | 7<br>4   | 7(7)<br>4(4)   | 1(1)<br>1(1) | 1(1)<br>3(3)     | 2(2)<br>2(2) | 0<br>2(2)    | 10(10)<br>10(10) | 2<br>5         | 3,487<br>3,549   | 983<br>989      | 1,149<br>1,183  | 131<br>154   | 874<br>781      | 82<br>84   | 55<br>54   | 495<br>514       | 67,280<br>67,880   | 6,705<br>6,862   |
| 6      | 令元<br>令2  | 15<br>23            | 13<br>22  | 3<br>7   | 3<br>6   | 1(0)<br>2(1)   | 1(1)<br>5(5) | 3(3)<br>4(4)     | 0<br>1(1)    | 0<br>4(4)    | 10(9)<br>7(7)    | 9<br>5         | 3,493<br>3,570   | 980<br>993      | 1,051<br>1,219  | 131<br>135   | 842<br>783      | 84<br>92   | 42<br>44   | 450<br>499       | 67,389<br>67,717   | 6,754<br>6,911   |
| 7      | 令元<br>令2  | 12<br>12            | 12<br>12  | 4<br>4   | 4<br>4   | 5(5)<br>1(1)   | 1(1)<br>0    | 0<br>1(1)        | 1(1)<br>1(1) | 4(4)<br>4(4) | 4<br>4           | 3,502<br>3,502 | 983<br>983       | 1,086<br>1,086  | 119<br>119      | 862<br>862   | 83<br>83        | 41<br>41   | 474<br>474 | 67,618<br>67,618 | 6,780<br>6,780     |                  |
| 8      | 令元<br>令2  | 7<br>7              | 5<br>5    | 1<br>1   | 1<br>1   | 0<br>1(1)      | 1(1)<br>0    | 0<br>0           | 0<br>0       | 6(4)<br>6(4) | 2<br>2           | 3,510<br>3,510 | 984<br>984       | 825<br>825      | 60<br>60        | 710<br>710   | 62<br>62        | 46<br>46   | 431<br>431 | 67,738<br>67,738 | 6,778<br>6,778     |                  |
| 9      | 令元<br>令2  | 8<br>8              | 8<br>8    | 1<br>1   | 1<br>1   | 1(1)<br>1(1)   | 1(1)<br>2(2) | 2(2)<br>0        | 0<br>0       | 4(4)<br>4(4) | 39<br>39         | 3,481<br>3,481 | 980<br>980       | 697<br>697      | 66<br>66        | 771<br>771   | 67<br>67        | 36<br>36   | 439<br>439 | 67,681<br>67,681 | 6,787<br>6,787     |                  |
| 10     | 令元<br>令2  | 10<br>10            | 9<br>9    | 2<br>2   | 2<br>2   | 1(1)<br>1(1)   | 1(1)<br>1(1) | 1(1)<br>1(1)     | 1(1)<br>1(1) | 0<br>0       | 6(5)<br>6(5)     | 5<br>5         | 3,487<br>3,487   | 980<br>980      | 809<br>809      | 99<br>99     | 837<br>837      | 73<br>73   | 47<br>47   | 500<br>500       | 67,450<br>67,450   | 6,795<br>6,795   |
| 11     | 令元<br>令2  | 10<br>10            | 8<br>8    | 2<br>2   | 2<br>2   | 1(1)<br>1(1)   | 0<br>0       | 1(1)<br>1(1)     | 0<br>0       | 0<br>0       | 8(6)<br>8(6)     | 2<br>2         | 3,496<br>3,496   | 979<br>979      | 608<br>608      | 70<br>70     | 659<br>659      | 67<br>67   | 52<br>52   | 364<br>364       | 67,390<br>67,390   | 6,775<br>6,775   |
| 12     | 令元<br>令2  | 12<br>12            | 12<br>12  | 5<br>5   | 5<br>5   | 3(3)<br>3(3)   | 0<br>0       | 2(2)<br>2(2)     | 1(1)<br>1(1) | 1(1)<br>1(1) | 5(5)<br>5(5)     | 4<br>4         | 3,500<br>3,500   | 983<br>983      | 596<br>596      | 63<br>63     | 553<br>553      | 58<br>58   | 23<br>23   | 342<br>342       | 67,355<br>67,355   | 6,782<br>6,782   |
| 1      | 令元<br>令2  | 7<br>7              | 7<br>7    | 0<br>0   | 0<br>0   | 0<br>0         | 0<br>0       | 1(1)<br>1(1)     | 0<br>0       | 1(1)<br>1(1) | 5(5)<br>5(5)     | 6<br>6         | 3,501<br>3,501   | 982<br>982      | 594<br>594      | 85<br>85     | 732<br>732      | 84<br>84   | 37<br>37   | 483<br>483       | 67,199<br>67,199   | 6,783<br>6,783   |
| 2      | 令元<br>令2  | 11<br>11            | 10<br>10  | 2<br>2   | 2<br>2   | 0<br>0         | 0<br>0       | 4(4)<br>4(4)     | 0<br>0       | 0<br>0       | 7(6)<br>7(6)     | 5<br>5         | 3,505<br>3,505   | 983<br>983      | 587<br>587      | 57<br>57     | 629<br>629      | 72<br>72   | 34<br>34   | 379<br>379       | 67,102<br>67,102   | 6,711<br>6,711   |
| 3      | 令元<br>令2  | 14<br>14            | 14<br>14  | 6<br>6   | 6<br>6   | 1(1)<br>1(1)   | 0<br>0       | 2(2)<br>2(2)     | 0<br>0       | 1(1)<br>1(1) | 10(10)<br>10(10) | 1<br>1         | 3,520<br>3,520   | 991<br>991      | 725<br>725      | 89<br>89     | 704<br>704      | 66<br>66   | 58<br>58   | 435<br>435       | 67,139<br>67,139   | 6,789<br>6,789   |
| 計      | 令元<br>令2  | 149<br>67           | 140<br>64 | 39<br>14 | 38<br>12 | 24(23)<br>8(7) | 8(8)<br>8(8) | 19(19)<br>10(10) | 5(5)<br>3(3) | 4(4)<br>8(7) | 89(81)<br>30(29) | 86<br>23       | 41,951<br>10,649 | 11,787<br>2,969 | 10,830<br>4,162 | 1,138<br>423 | 10,124<br>3,419 | 932<br>323 | 569<br>255 | 5,715<br>1,866   | 808,392<br>202,647 | 81,098<br>20,550 |

# 雇 用 保 険 給 付 ・ 適 用 状 況

横浜南公共職業安定所

| 項目<br>年月  | 離職票<br>提出<br>件数 | 基 本 手 当      |           |        |       |              | 全 被 保 険 者    |            |            |            |              | 離職票<br>交 付<br>枚 数 | 適 用 事 業 所 |         |          |         |  |
|-----------|-----------------|--------------|-----------|--------|-------|--------------|--------------|------------|------------|------------|--------------|-------------------|-----------|---------|----------|---------|--|
|           |                 | 受給資格<br>決定件数 | 初回<br>受給者 | 受給者実人員 |       | 支給金額<br>(千円) | 月 末<br>被保険者数 | 資 格<br>取得者 | 資 格<br>転入者 | 資 格<br>喪失者 | 月末適用<br>事業所数 |                   | 新規<br>適用  | 移管<br>受 | 廃止<br>脱退 | 移管<br>発 |  |
| 平成28年度 平均 | 295             | 229          | 187       | 834    | 467   | 111,843      | 64,270       | 972        | 139        | 795        | 468          | 3,286             | 17        | 3       | 8        | 2       |  |
| 平成29年度 平均 | 295             | 230          | 189       | 857    | 472   | 114,965      | 66,078       | 949        | 104        | 862        | 495          | 3,392             | 17        | 3       | 10       | 3       |  |
| 平成30年度 平均 | 314             | 233          | 187       | 852    | 480   | 115,576      | 66,660       | 978        | 155        | 875        | 499          | 3,439             | 13        | 1       | 8        | 3       |  |
| 平成31年 4月  | 602             | 361          | 172       | 798    | 458   | 113,626      | 67,051       | 2,103      | 119        | 1,951      | 923          | 3,469             | 22        | 1       | 7        | 1       |  |
| 令和元年 5月   | 381             | 278          | 273       | 837    | 460   | 114,209      | 67,280       | 1,149      | 115        | 874        | 495          | 3,487             | 21        | 1       | 2        | 2       |  |
| 6月        | 251             | 185          | 199       | 868    | 465   | 114,837      | 67,389       | 1,051      | 167        | 842        | 450          | 3,493             | 15        | 3       | 9        | 3       |  |
| 7月        | 344             | 246          | 173       | 893    | 498   | 134,835      | 67,618       | 1,086      | 91         | 862        | 474          | 3,502             | 12        | 2       | 4        | 1       |  |
| 8月        | 242             | 210          | 225       | 902    | 515   | 124,496      | 67,738       | 825        | 75         | 710        | 431          | 3,510             | 7         | 4       | 2        | 1       |  |
| 9月        | 242             | 170          | 174       | 906    | 519   | 129,025      | 67,681       | 697        | 72         | 771        | 439          | 3,481             | 8         | 3       | 39       | 1       |  |
| 10月       | 336             | 241          | 184       | 918    | 537   | 139,138      | 67,450       | 809        | 115        | 837        | 500          | 3,487             | 10        | 3       | 5        | 2       |  |
| 11月       | 241             | 194          | 172       | 824    | 473   | 107,950      | 67,390       | 608        | 79         | 659        | 364          | 3,496             | 10        | 1       | 2        | 0       |  |
| 12月       | 182             | 141          | 182       | 883    | 492   | 111,661      | 67,355       | 596        | 62         | 553        | 342          | 3,500             | 12        | 0       | 4        | 4       |  |
| 令和2年 1月   | 310             | 194          | 143       | 857    | 483   | 135,439      | 67,199       | 594        | 18         | 732        | 483          | 3,501             | 7         | 0       | 6        | 0       |  |
| 2月        | 234             | 212          | 190       | 818    | 467   | 100,210      | 67,102       | 587        | 27         | 629        | 379          | 3,505             | 11        | 0       | 5        | 2       |  |
| 3月        | 262             | 187          | 145       | 832    | 465   | 119,345      | 67,139       | 725        | 89         | 704        | 435          | 3,520             | 14        | 3       | 1        | 1       |  |
| 令和元年度 計   | 3,627           | 2,619        | 2,232     | 10,336 | 5,832 | 1,444,771    | 808,392      | 10,830     | 1,029      | 10,124     | 5,715        | -                 | 149       | 21      | 86       | 18      |  |
| 令和元年度 平均  | 302             | 218          | 186       | 861    | 486   | 120,398      | 67,366       | 903        | 86         | 844        | 476          | 3,496             | 12        | 2       | 7        | 2       |  |
| 令和2年 4月   | 590             | 290          | 176       | 775    | 405   | 112,804      | 67,050       | 1,760      | 114        | 1,855      | 853          | 3,530             | 22        | 1       | 13       | 0       |  |
| 5月        | 398             | 239          | 255       | 774    | 440   | 101,991      | 67,880       | 1,183      | 564        | 781        | 514          | 3,549             | 22        | 3       | 5        | 1       |  |
| 6月        | 425             | 304          | 266       | 987    | 528   | 151,023      | 67,717       | 1,219      | 241        | 783        | 499          | 3,570             | 23        | 4       | 5        | 1       |  |
| 7月        |                 |              |           |        |       |              |              |            |            |            |              |                   |           |         |          |         |  |
| 8月        |                 |              |           |        |       |              |              |            |            |            |              |                   |           |         |          |         |  |
| 9月        |                 |              |           |        |       |              |              |            |            |            |              |                   |           |         |          |         |  |
| 10月       |                 |              |           |        |       |              |              |            |            |            |              |                   |           |         |          |         |  |
| 11月       |                 |              |           |        |       |              |              |            |            |            |              |                   |           |         |          |         |  |
| 12月       |                 |              |           |        |       |              |              |            |            |            |              |                   |           |         |          |         |  |
| 令和3年 1月   |                 |              |           |        |       |              |              |            |            |            |              |                   |           |         |          |         |  |
| 2月        |                 |              |           |        |       |              |              |            |            |            |              |                   |           |         |          |         |  |
| 3月        |                 |              |           |        |       |              |              |            |            |            |              |                   |           |         |          |         |  |
| 令和2年度 計   | 1,413           | 833          | 697       | 2,536  | 1,373 | 365,818      | 202,647      | 4,162      | 919        | 3,419      | 1,866        | -                 | 67        | 8       | 23       | 2       |  |
| 令和2年度 平均  | 471             | 278          | 232       | 845    | 458   | 121,939      | 67,549       | 1,387      | 306        | 1,140      | 622          | 3,550             | 22        | 3       | 8        | 1       |  |