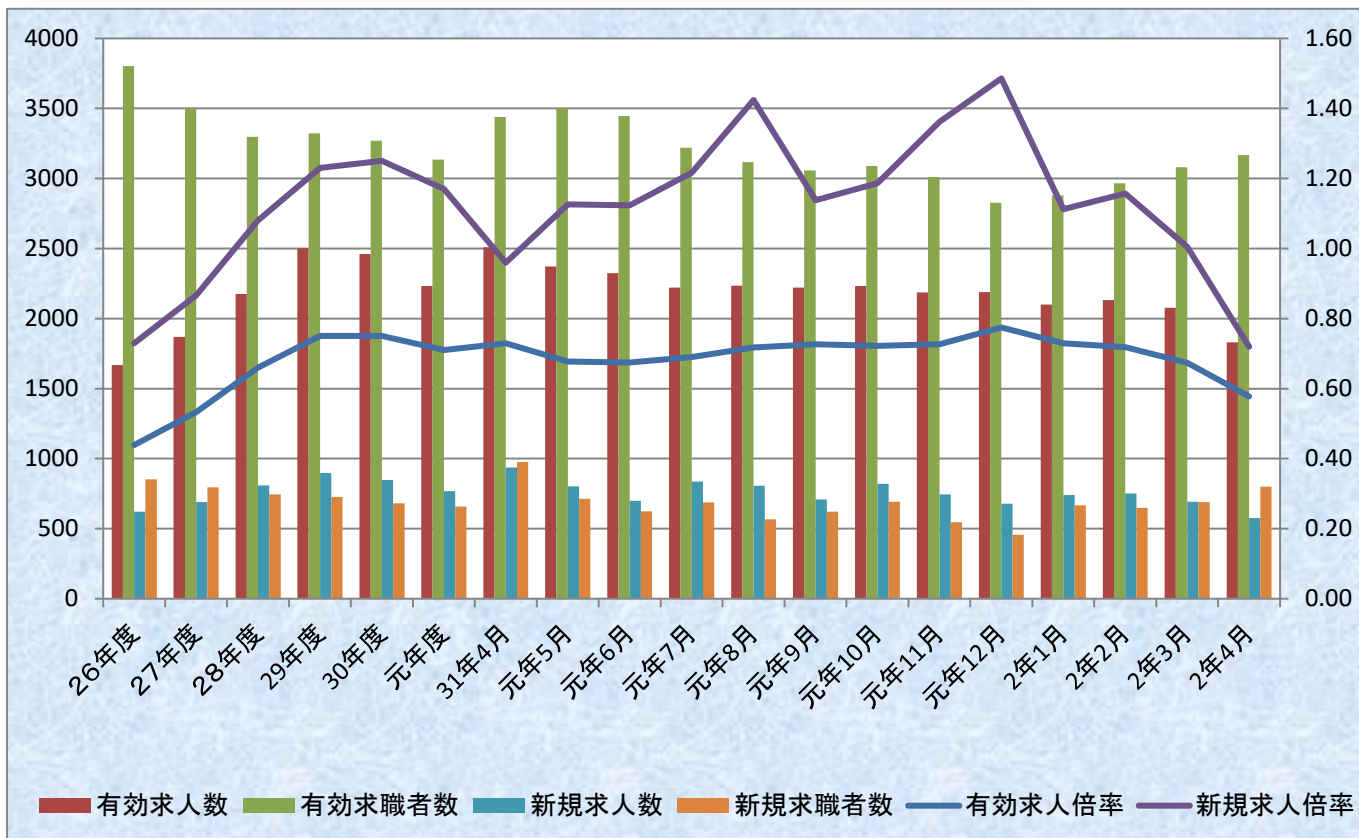


月報 みなみ

令和2年4月

ハローワーク横浜南
 横浜南公共職業安定所
 横浜市金沢区寺前1-9-6
 TEL 045-788-8609
 FAX 045-782-9087



一般職業紹介状況(概要)

(新規学卒者を除きパートタイムを含む)

	令和2年 4月	前月比 (%)	前年同月 比(%)
I 新規求職者数(人)	799	15.8	▲ 18.1
II 有効求職者数(人)	3,168	2.9	▲ 7.9
III 新規求人数(人)	575	▲ 17.0	▲ 38.6
IV 有効求人数(人)	1,831	▲ 11.8	▲ 27.0
V 紹介件数(件)	477	▲ 56.4	▲ 53.9
VI 就職件数(件)	106	▲ 47.5	▲ 41.8
VII 充足数	93	▲ 40.0	▲ 45.6
VIII 就職率 (VI ÷ I × 100)(%)	13.3	▲ 16.0	▲ 5.4
IX 充足率 (VII ÷ III × 100)(%)	16.2	▲ 6.2	▲ 2.1

※Ⅷ、Ⅸはポイント差

	26年度	27年度	28年度	29年度	30年度	元年度	31年4月	元年5月	元年6月	元年7月	元年8月	元年9月	元年10月	元年11月	元年12月	2年1月	2年2月	2年3月	2年4月
有効求人倍率	0.44	0.53	0.66	0.75	0.75	0.71	0.73	0.68	0.67	0.69	0.72	0.73	0.72	0.73	0.77	0.73	0.72	0.67	0.58
有効求人数	1669	1869	2175	2502	2461	2233	2509	2372	2325	2222	2235	2222	2232	2186	2189	2101	2131	2076	1831
有効求職者数	3803	3505	3297	3323	3269	3136	3439	3501	3445	3220	3117	3057	3090	3010	2826	2880	2967	3080	3168
新規求人倍率	0.73	0.87	1.08	1.23	1.25	1.17	0.96	1.13	1.12	1.22	1.42	1.14	1.19	1.36	1.49	1.11	1.16	1.00	0.72
新規求人数	622	690	808	897	848	768	936	803	700	837	806	708	821	745	679	741	751	693	575
新規求職者数	853	796	745	727	680	657	975	713	623	688	566	622	692	547	457	666	649	690	799

新規求人倍率 (Ⅲ ÷ I) (倍)	0.72	-0.28	-0.24
有効求人倍率 (IV ÷ II) (倍)	0.58	▲ 0.10	-0.15

職業紹介業務取扱状況（令和2年度）

横浜南公共職業安定所

項目 月別等	新規求職者数			月間有効求職者数			受給者実人員		新 規 求 人 数	月 間 有 効 求 人 数	紹 介 件 数				就 職 件 数				充 足 数	新 規 求 人 倍 率			有 効 求 人 倍 率		
	総数	中高年	障害者	総数	中高年	障害者	総数	内女			総数	保	中高年	障害者	総数	保	中高年	障害者		当所	県	国	当所	県	国
28年度月平均	745	392	36	3,297	1,729	448	834	467	808	2,175	1,272	369	704	89	195	50	103	11	181	1.08	1.64	2.08	0.66	1.06	1.39
29年度月平均	727	416	34	3,323	1,876	510	857	472	897	2,502	1,131	311	678	76	180	45	102	12	177	1.23	1.83	2.29	0.75	1.18	1.54
30年度月平均	680	403	35	3,269	1,901	555	852	480	848	2,461	986	264	623	84	165	42	101	14	150	1.25	1.86	2.42	0.75	1.20	1.62
31年 4月	975	643	50	3,439	2,055	603	798	458	936	2,509	1,035	283	647	65	182	48	104	28	171	0.96	1.80	2.44	0.73	1.20	1.63
令和元年 5月	713	450	28	3,501	2,115	595	837	460	803	2,372	952	262	612	72	184	40	109	31	175	1.13	1.83	2.40	0.68	1.19	1.62
6月	623	353	32	3,445	2,079	483	868	465	700	2,325	1,073	252	697	79	156	32	108	7	154	1.12	1.83	2.38	0.67	1.19	1.61
7月	688	402	43	3,220	1,901	507	893	498	837	2,222	1,022	289	593	58	158	38	109	10	145	1.22	1.77	2.37	0.69	1.18	1.59
8月	566	312	26	3,117	1,798	492	902	515	806	2,235	711	206	435	58	145	37	87	13	126	1.42	1.88	2.43	0.72	1.18	1.59
9月	622	340	26	3,057	1,747	498	906	519	708	2,222	859	217	523	73	161	45	101	10	128	1.14	1.76	2.35	0.73	1.17	1.58
10月	692	435	26	3,090	1,796	500	918	537	821	2,232	883	226	585	60	160	44	99	7	153	1.19	1.84	2.43	0.72	1.16	1.58
11月	547	343	42	3,010	1,793	513	824	473	745	2,186	777	157	495	112	153	38	107	8	134	1.36	1.83	2.38	0.73	1.17	1.57
12月	457	259	21	2,826	1,680	501	883	492	679	2,189	754	207	497	72	111	26	75	14	94	1.49	1.82	2.44	0.77	1.18	1.57
令和2年 1月	666	418	43	2,880	1,713	507	857	483	741	2,101	679	170	454	81	114	32	77	12	82	1.11	1.55	2.04	0.73	1.08	1.49
2月	649	385	39	2,967	1,748	518	818	467	751	2,131	878	186	573	67	128	33	82	13	123	1.16	1.77	2.22	0.72	1.06	1.45
3月	690	425	46	3,080	1,840	530	832	465	693	2,076	1,093	283	750	89	202	58	128	16	155	1.00	1.84	2.26	0.67	1.07	1.39
令和元年度計	7,888	4,765	422	37,632	22,265	6,247	10,336	5,832	9,220	26,800	10,716	2,738	6,861	886	1,854	471	1,186	169	1,640	-	-	-	-	-	-
令和元年度月平均	657	397	35	3,136	1,855	521	861	486	768	2,233	893	228	572	74	155	39	99	14	137	1.17	1.79	2.35	0.71	1.15	1.56
令和2年 4月	799	491	29	3,168	1,905	546	775	405	575	1,831	477	102	279	29	106	25	69	13	93	0.72	1.46	1.85	0.58	1.03	1.32
5月																									
6月																									
7月																									
8月																									
9月																									
10月																									
11月																									
12月																									
令和3年 1月																									
2月																									
3月																									
令和2年度計	799	491	29	3,168	1,905	546	775	405	575	1,831	477	102	279	29	106	25	69	13	93	-	-	-	-	-	-
令和2年度月平均	799	491	29	3,168	1,905	546	775	405	575	1,831	477	102	279	29	106	25	69	13	93	0.72	1.46	1.85	0.58	1.03	1.32

(注) 新規学卒を除き、パートを含む。

※県及び国の求人倍率は、季節調整値

一 般 職 業 紹 介 状 況

(新規学卒を除き、パートを含む。)

横浜南公共職業安定所

年月	新規求職申込件数			月間有効求職者数			新規求人数			月間有効求人数			紹介件数			就職件数			受給者実人員			就職率		求人倍率	
	前月比	前年比		前月比	前年比		前月比	前年比		前月比	前年比		前月比	前年比		前月比	前年比		前月比	前年比	新規	有効	新規	有効	
29年度 平均	727	—	—	3,323	—	—	897	—	—	2,502	—	—	1,131	—	—	180	—	—	857	—	—	24.7	5.4	1.23	0.75
30年度 平均	680	—	—	3,269	—	—	848	—	—	2,461	—	—	986	—	—	165	—	—	852	—	—	24.3	5.1	1.25	0.75
31年 4月	975	▲6.4	▲6.7	3,439	8.3	▲6.3	936	23.6	38.9	2,509	▲1.8	2.0	1,035	▲0.6	▲8.6	182	4.0	▲7.1	798	0.6	13.4	18.7	5.3	0.96	0.73
令和元年 5月	713	▲26.9	▲10.3	3,501	1.8	▲5.1	803	▲14.2	▲2.7	2,372	▲5.5	▲2.1	952	▲8.0	▲22.2	184	1.1	▲20.7	837	4.9	▲1.4	25.8	5.3	1.13	0.68
6月	623	▲12.6	3.3	3,445	▲1.6	▲1.8	700	▲12.8	▲25.6	2,325	▲2.0	▲3.2	1,073	12.7	2.1	156	▲15.2	▲11.4	868	3.7	4.2	25.0	4.5	1.12	0.67
7月	688	10.4	5.7	3,220	▲6.5	▲1.8	837	19.6	▲0.4	2,222	▲4.4	▲7.9	1,022	▲4.8	8.8	158	1.3	▲6.5	893	2.9	2.5	23.0	4.9	1.22	0.69
8月	566	▲17.7	▲12.1	3,117	▲3.2	▲2.5	806	▲3.7	▲0.7	2,235	0.6	▲7.2	711	▲30.4	▲25.9	145	▲8.2	▲12.1	902	1.0	▲3.0	25.6	4.7	1.42	0.72
9月	622	9.9	2.1	3,057	▲1.9	▲2.3	708	▲12.2	▲22.3	2,222	▲0.6	▲10.7	859	20.8	7.4	161	11.0	2.5	906	0.4	1.9	25.9	5.3	1.14	0.73
10月	692	11.3	▲11.4	3,090	1.1	▲6.3	821	16.0	▲6.2	2,232	0.5	▲10.5	883	2.8	▲13.9	160	▲0.6	13.5	918	1.3	▲0.5	23.1	5.2	1.19	0.72
11月	547	▲21.0	▲3.0	3,010	▲2.6	▲6.4	745	▲9.3	▲17.0	2,186	▲2.1	▲13.5	777	▲12.0	▲13.7	153	▲4.4	1.3	824	▲10.2	▲8.5	28.0	5.1	1.36	0.73
12月	457	▲16.5	10.1	2,826	▲6.1	▲4.7	679	▲8.9	0.6	2,189	0.1	▲5.6	754	▲3.0	7.1	111	▲27.5	▲6.7	883	7.2	2.4	24.3	3.9	1.49	0.77
令和2年 1月	666	45.7	▲10.2	2,880	1.9	▲4.8	741	9.1	▲27.4	2,101	▲4.0	▲16.8	679	▲9.9	▲31.3	114	2.7	▲8.1	857	▲2.9	0.4	17.1	4.0	1.11	0.73
2月	649	▲2.6	0.5	2,967	3.0	▲3.4	751	1.3	▲21.2	2,131	1.4	▲15.5	878	29.3	▲17.9	128	12.3	▲28.9	818	▲4.6	▲0.2	19.7	4.3	1.16	0.72
3月	690	6.3	3.6	3,080	3.8	▲3.0	693	▲7.7	▲8.5	2,076	▲2.6	▲18.7	1,093	24.5	5.0	202	57.8	15.4	832	1.7	4.9	29.3	6.6	1.00	0.67
令和元年度計	7,888	—	▲3.3	37,632	—	▲4.1	9,220	—	▲9.4	26,800	—	▲9.3	10,716	—	▲9.4	1,854	—	▲6.6	10,336	—	1.0	—	—	—	—
令和元年度平均	657	—	—	3,136	—	—	768	—	—	2,233	—	—	893	—	—	155	—	—	861	—	—	23.5	4.9	1.17	0.71
令和2年 4月	799	15.8	▲18.1	3,168	2.9	▲7.9	575	▲17.0	▲38.6	1,831	▲11.8	▲27.0	477	▲56.4	▲53.9	106	▲47.5	▲41.8	775	▲6.9	▲2.9	13.3	3.3	0.72	0.58
5月																									
6月																									
7月																									
8月																									
9月																									
10月																									
11月																									
12月																									
令和3年 1月																									
2月																									
3月																									
令和2年度計	799	—	▲89.9	3,168	—	▲91.6	575	—	▲93.8	1,831	—	▲93.2	477	—	▲95.5	106	—	▲94.3	775	—	▲92.5	—	—	—	—
令和2年度平均	799	—	—	3,168	—	—	575	—	—	1,831	—	—	477	—	—	106	—	—	775	—	—	13.3	3.3	0.72	0.58

高年齢者職業紹介状況

横浜南公共職業安定所

年月	項目	新規求職申込件数				月間有効求職者数				紹介件数				就職件数			
		全数	前年 実数	うち高年齢者		全数	前年 実数	うち高年齢者		全数	前年 実数	うち高年齢者		全数	前年 実数	うち高年齢者	
				55歳～	前年度			55歳～	前年度			55歳～	前年度			55歳～	前年度
平成28年度	平均	745	796	227	237	3,297	3,505	992	1,065	1,272	1,376	327	356	195	203	54	55
平成29年度	平均	727	745	251	227	3,323	3,297	1,107	992	1,131	1,272	359	327	180	195	54	54
平成30年度	平均	680	727	251	251	3,269	3,323	1,159	1,107	986	1,131	336	359	165	180	57	54
平成31年	4月	975	1,045	448	450	3,439	3,671	1,290	1,358	1,035	1,132	349	377	182	196	58	75
令和元年	5月	713	795	301	279	3,501	3,689	1,355	1,357	952	1,223	306	399	184	232	62	77
	6月	623	603	232	212	3,445	3,508	1,340	1,294	1,073	1,051	383	329	156	176	63	55
	7月	688	651	266	251	3,220	3,279	1,204	1,147	1,022	939	322	317	158	169	70	57
	8月	566	644	185	201	3,117	3,196	1,099	1,078	711	959	220	339	145	165	48	52
	9月	622	609	208	218	3,057	3,128	1,060	1,076	859	800	270	278	161	157	69	54
	10月	692	781	275	298	3,090	3,298	1,081	1,147	883	1,025	309	375	160	141	54	49
	11月	547	564	213	177	3,010	3,217	1,086	1,107	777	900	255	269	153	151	60	52
	12月	457	415	163	156	2,826	2,964	1,030	1,042	754	704	273	232	111	119	47	38
令和2年	1月	666	742	252	296	2,880	3,025	1,029	1,078	679	989	274	338	114	124	49	48
	2月	649	646	225	239	2,967	3,072	1,040	1,093	878	1,069	311	415	128	180	44	66
	3月	690	666	256	229	3,080	3,176	1,083	1,129	1,093	1,041	410	365	202	175	66	62
令和元年度	計	7,888	8,161	3,024	3,006	37,632	39,223	13,697	13,906	10,716	11,832	3,682	4,033	1,854	1,985	690	685
令和元年度	平均	657	680	252	251	3,136	3,269	1,141	1,159	893	986	307	336	155	165	58	57
令和2年	4月	799	975	331	448	3,168	3,439	1,158	1,290	477	1,035	145	349	106	182	42	58
	5月		713		301		3,501		1,355		952		306		184		62
	6月		623		232		3,445		1,340		1,073		383		156		63
	7月		688		266		3,220		1,204		1,022		322		158		70
	8月		566		185		3,117		1,099		711		220		145		48
	9月		622		208		3,057		1,060		859		270		161		69
	10月		692		275		3,090		1,081		883		309		160		54
	11月		547		213		3,010		1,086		777		255		153		60
	12月		457		163		2,826		1,030		754		273		111		47
令和3年	1月		666		252		2,880		1,029		679		274		114		49
	2月		649		225		2,967		1,040		878		311		128		44
	3月		690		256		3,080		1,083		1,093		410		202		66
令和2年度	計	799	7,888	331	3,024	3,168	37,632	1,158	13,697	477	10,716	145	3,682	106	1,854	42	690
令和2年度	平均	799	657	331	252	3,168	3,136	1,158	1,141	477	893	145	307	106	155	42	58

パートタイム職業紹介状況

横浜南公共職業安定所

年月	項目	新規求職申込件数		月間有効求職者数		新規求人数	月間有効求人数	紹介件数		就職件数			充足数	求人倍率	
		うち女子		うち女子				うち女子	うち女子	うち保	新規	有効			
平成28年度	平均	263	179	1,169	764	374	980	404	258	90	59	15	85	1.42	0.84
平成29年度	平均	281	188	1,282	820	398	1,081	403	258	90	60	15	82	1.42	0.84
平成30年度	平均	271	176	1,329	834	360	1,018	374	225	83	52	15	71	1.33	0.77
平成31年	4月	413	262	1,407	884	388	1,074	381	229	90	58	12	79	0.94	0.76
令和元年	5月	334	194	1,481	902	364	1,023	318	194	91	58	15	87	1.09	0.69
	6月	234	154	1,457	879	283	956	372	222	83	52	6	73	1.21	0.66
	7月	284	199	1,320	844	373	926	347	218	80	49	12	66	1.31	0.70
	8月	223	148	1,262	831	359	953	243	152	77	51	12	54	1.61	0.76
	9月	240	168	1,238	822	286	936	331	225	85	48	15	65	1.19	0.76
	10月	295	178	1,270	827	397	961	300	186	81	51	13	76	1.35	0.76
	11月	224	149	1,257	819	318	930	310	180	67	46	15	65	1.42	0.74
	12月	151	93	1,163	738	224	886	251	155	59	33	8	31	1.48	0.76
令和2年	1月	245	137	1,162	729	340	849	259	140	57	30	8	35	1.39	0.73
	2月	242	153	1,173	734	371	924	328	217	59	37	8	61	1.53	0.79
	3月	267	173	1,229	765	286	908	476	296	97	62	25	76	1.07	0.74
令和元年度	計	3,152	2,008	15,419	9,774	3,989	11,326	3,916	2,414	926	575	149	768	1.27	0.73
令和元年度	平均	263	167	1,285	815	332	944	326	201	77	48	12	64	1.27	0.73
令和2年	4月	288	159	1,245	763	282	822	156	88	58	37	9	53	0.98	0.66
	5月														
	6月														
	7月														
	8月														
	9月														
	10月														
	11月														
	12月														
令和3年	1月														
	2月														
	3月														
令和2年度	計	288	159	1,245	763	282	822	156	88	58	37	9	53	0.98	0.66
令和2年度	平均	288	159	1,245	763	282	822	156	88	58	37	9	53	0.98	0.66

雇 用 保 険 適 用 業 務 取 扱 状 況

横浜南公共職業安定所

月 別	項目 年度	事 業 所 関 係 ()内数5人未満											被 保 険 者 関 係									
		新規適用		新規委託		新規適用産業別内訳						廃止	適用事業所数		資格取得者数		資格喪失者数			離職票 交付数	被保険者数	
		5人 未満	5人 未満	建設	製造	卸小売	金融 不動産	サービス	その他		うち 委託数		うち 委託数	うち 委託数	うち 解雇者	うち 委託数						
4	平31 令2	22 22	21 20	6 3	5 2	4(4) 2(2)	2(2) 2(2)	2(2) 3(3)	0 0	0 2(1)	14(13) 13(12)	7 13	3,469 3,530	979 987	2,103 1,760	168 134	1,951 1,855	134 147	98 157	923 853	67,051 67,050	6,659 6,777
5	令元 令2	21	21	7	7	7(7)	1(1)	1(1)	2(2)	0	10(10)	2	3,487	983	1,149	131	874	82	55	495	67,280	6,705
6	令元 令2	15	13	3	3	1(0)	1(1)	3(3)	0	0	10(9)	9	3,493	980	1,051	131	842	84	42	450	67,389	6,754
7	令元 令2	12	12	4	4	5(5)	1(1)	0	1(1)	1(1)	4(4)	4	3,502	983	1,086	119	862	83	41	474	67,618	6,780
8	令元 令2	7	5	1	1	0	1(1)	0	0	0	6(4)	2	3,510	984	825	60	710	62	46	431	67,738	6,778
9	令元 令2	8	8	1	1	1(1)	1(1)	2(2)	0	0	4(4)	39	3,481	980	697	66	771	67	36	439	67,681	6,787
10	令元 令2	10	9	2	2	1(1)	1(1)	1(1)	1(1)	0	6(5)	5	3,487	980	809	99	837	73	47	500	67,450	6,795
11	令元 令2	10	8	2	2	1(1)	0	1(1)	0	0	8(6)	2	3,496	979	608	70	659	67	52	364	67,390	6,775
12	令元 令2	12	12	5	5	3(3)	0	2(2)	1(1)	1(1)	5(5)	4	3,500	983	596	63	553	58	23	342	67,355	6,782
1	令元 令2	7	7	0	0	0	0	1(1)	0	1(1)	5(5)	6	3,501	982	594	85	732	84	37	483	67,199	6,783
2	令元 令2	11	10	2	2	0	0	4(4)	0	0	7(6)	5	3,505	983	587	57	629	72	34	379	67,102	6,711
3	令元 令2	14	14	6	6	1(1)	0	2(2)	0	1(1)	10(10)	1	3,520	991	725	89	704	66	58	435	67,139	6,789
計	令元 令2	149 22	140 20	39 3	38 2	24(23) 2(2)	8(8) 2(2)	19(19) 3(3)	5(5) 0	4(4) 2(1)	89(81) 13(12)	86 13	41,951 3,530	11,787 987	10,830 1,760	1,138 134	10,124 1,855	932 147	569 157	5,715 853	808,392 67,050	81,098 6,777

雇 用 保 険 給 付 ・ 適 用 状 況

横浜南公共職業安定所

項目 年月	離職票 提出 件数	基 本 手 当					全 被 保 険 者					離職票 交 付 枚 数	適 用 事 業 所				
		受給資格 決定件数	初回 受給者	受給者実人員		支給金額 (千円)	月 末 被保険者数	資 格 取得者	資 格 転入者	資 格 喪失者	月末適用 事業所数		新規 適用	移管 受	廃止 脱退	移管 発	
平成28年度 平均	295	229	187	834	467	111,843	64,270	972	139	795	468	3,286	17	3	8	2	
平成29年度 平均	295	230	189	857	472	114,965	66,078	949	104	862	495	3,392	17	3	10	3	
平成30年度 平均	314	233	187	852	480	115,576	66,660	978	155	875	499	3,439	13	1	8	3	
平成31年 4月	602	361	172	798	458	113,626	67,051	2,103	119	1,951	923	3,469	22	1	7	1	
令和元年 5月	381	278	273	837	460	114,209	67,280	1,149	115	874	495	3,487	21	1	2	2	
6月	251	185	199	868	465	114,837	67,389	1,051	167	842	450	3,493	15	3	9	3	
7月	344	246	173	893	498	134,835	67,618	1,086	91	862	474	3,502	12	2	4	1	
8月	242	210	225	902	515	124,496	67,738	825	75	710	431	3,510	7	4	2	1	
9月	242	170	174	906	519	129,025	67,681	697	72	771	439	3,481	8	3	39	1	
10月	336	241	184	918	537	139,138	67,450	809	115	837	500	3,487	10	3	5	2	
11月	241	194	172	824	473	107,950	67,390	608	79	659	364	3,496	10	1	2	0	
12月	182	141	182	883	492	111,661	67,355	596	62	553	342	3,500	12	0	4	4	
令和2年 1月	310	194	143	857	483	135,439	67,199	594	18	732	483	3,501	7	0	6	0	
2月	234	212	190	818	467	100,210	67,102	587	27	629	379	3,505	11	0	5	2	
3月	262	187	145	832	465	119,345	67,139	725	89	704	435	3,520	14	3	1	1	
令和元年度 計	3,627	2,619	2,232	10,336	5,832	1,444,771	808,392	10,830	1,029	10,124	5,715	-	149	21	86	18	
令和元年度 平均	302	218	186	861	486	120,398	67,366	903	86	844	476	3,496	12	2	7	2	
令和2年 4月	590	290	176	775	405	112,804	67,050	1,760	114	1,855	853	3,530	22	1	13	0	
5月																	
6月																	
7月																	
8月																	
9月																	
10月																	
11月																	
12月																	
令和3年 1月																	
2月																	
3月																	
令和2年度 計	590	290	176	775	405	112,804	67,050	1,760	114	1,855	853	-	22	1	13	0	
令和2年度 平均	590	290	176	775	405	112,804	67,050	1,760	114	1,855	853	3,530	22	1	13	0	